

ZAXIS-7 -Serie

HITACHI

Reliable solutions

ZAXIS490/530



HYDRAULIKBAGGER

Modellcode : ZX490LCH-7

Motornennleistung : 296 kW (ISO14396)

Betriebsgewicht : 50.400 – 52.200 kg

Löffel ISO gehäuft : 2,10 – 2,50 m³

Modellcode : ZX530LCH-7

Motornennleistung : 296 kW (ISO14396)

Betriebsgewicht : 53.200 – 55.400 kg

Löffel ISO gehäuft : 2,10 – 2,50 m³

Sie haben die Kontrolle

In der neuesten Baggerserie von Hitachi dreht sich alles um Ihre Bedürfnisse. Damit wir die Vorgängermodelle mit der Zaxis-7-Reihe laufend verbessern können, haben wir berücksichtigt, welche Herausforderungen sich Ihnen bei einem Großprojekt oder im Steinbruch stellen. Dabei lag unser Fokus zum einen in der Verbesserung der Bedienerfahrung in der Fahrerkabine. Zum anderen sind wir stets auf der Suche nach Lösungen für unsere Kunden. Deshalb haben wir uns Gedanken darüber gemacht, wie wir Sie während des gesamten Lebenszyklus des Baggers unterstützen können.

Sie sind der Mittelpunkt der Zaxis-7-Serie. Übernehmen Sie also jetzt die Kontrolle über Ihren Fuhrpark. Wenn Sie sich außerdem für eine Zusammenarbeit mit uns entscheiden, können wir gemeinsam an der Verwirklichung Ihrer Visionen arbeiten.





Inhalt



Kontrolle über Ihr Unternehmen

8. Höhere Gewinne



Kontrolle über Ihren Komfort

10. Spürbarer Unterschied



Kontrolle über Ihre Fahrerumgebung

12. Mehr Sicherheit



Kontrolle über Ihren
Produktionsprozess

14. Mehr Betriebszeit



Kontrolle über Ihren Fuhrpark

16. Eine hervorragende Partnerschaft



Kontrolle über Ihre Betriebszeit

18. Ihre Investition schützen



Kontrolle über Ihre Leistung

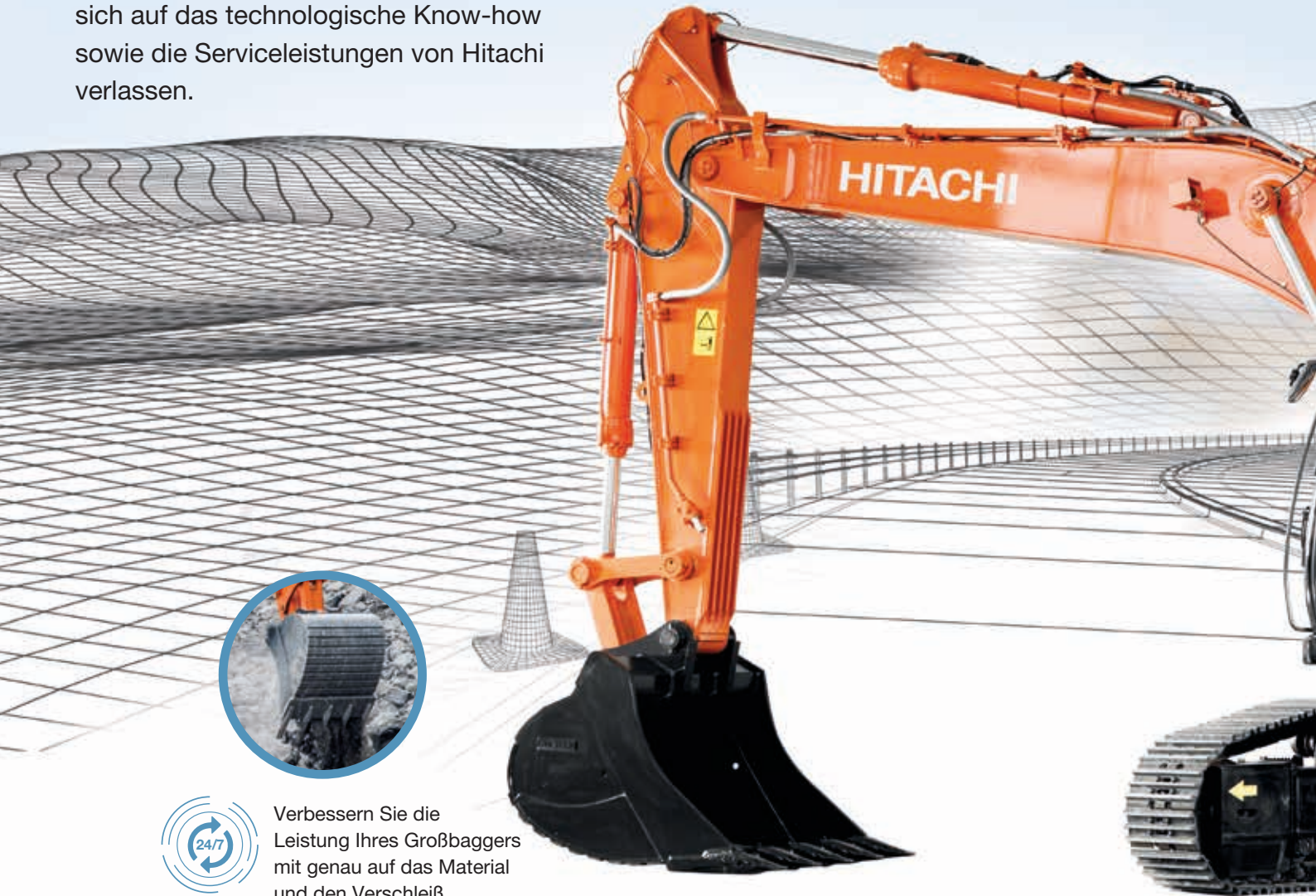
**20. Das Beste aus Ihrer Maschine
holen**

Absolute Kontrolle

Dank der neuen Zaxis-7-Reihe Großbagger haben Sie die absolute Kontrolle über die Leistung Ihrer Maschine und können sich auf das technologische Know-how sowie die Serviceleistungen von Hitachi verlassen.



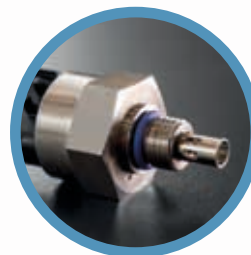
Die mitschwingende Bauweise von Steuerungskonsole und Fahrersitz erhöht das Steuerungsgefühl und reduziert Ermüdungserscheinungen.



Verbessern Sie die Leistung Ihres Großbaggers mit genau auf das Material und den Verschleiß abgestimmten Tieflöffeln und effizienten Anbaugeräten.



Verwalten und überwachen Sie Ihren Fuhrpark über die ConSite Pocket-App aus der Ferne.



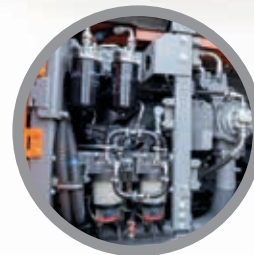
Sensoren tragen durch die Überwachung des Öls zur vorbeugenden Wartung bei. Dadurch werden Ausfallzeiten minimiert.



Der geräumigere Innenraum der Fahrerkabine bietet ein komfortableres Arbeitsumfeld.



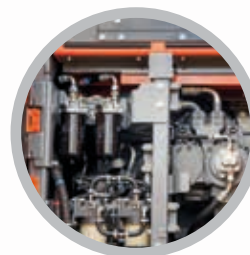
Der Fahrer hat durch das Aerial Angle®-Kamerasystem und den neuen LCD-Monitor eine hervorragende Sicht auf die Baustelle.



Zudem werden Betriebskosten eingespart, da der Kraftstoffverbrauch um 11 % reduziert wurde (POWER-Modus).



Eine erhöhte Motorleistung steigert die Arbeitsleistung um 7% bei niedrigeren Drehzahlen (POWER-Modus). Dies führt wiederum zu einer höheren Produktivität.



Das neue HIOS-V Hydrauliksystem reduziert den Kraftstoffverbrauch und erhöht die Effizienz.



1

2

3

4

5

16

15

6

7

14

8

13

9



HITACHI

10

12

11

Kontrollzone

Profitieren Sie in der weiterentwickelten Kabine der Zaxis-7-Bagger von den verbesserten Komfort- und Sicherheitsfunktionen. Diese sorgen für eine gesteigerte Produktivität, bequemere Arbeit und reduzierte Ermüdung.

- 1 **Die größere Wischfläche der parallelen Scheibenwischer** verbessert die Sicht bei schwierigen Arbeitsbedingungen.
- 2 **Klimaanlage und Audiogeräte** werden einfach über den Monitor gesteuert.
- 3 **Der blendfreie 8-Zoll-LCD-Farbmonitor** ist gut ablesbar und bedienerfreundlich.
- 4 **Dank des USB-Anschlusses und Smartphone-Halters** sind die persönlichen Kommunikationsgeräte immer griffbereit.
- 5 **Der Getränkehalter** ist für die Reinigung leicht abnehmbar.
- 6 **Die zusätzliche Joystick-Steuerung** sorgt für eine mühelose Bedienung.
- 7 **Das ergonomische Design** ermöglicht einen bequemen Zugriff auf die Bedienelemente.
- 8 **Bluetooth®** für die Freisprechanlage und **DAB+-Radio** für unterstützt die Arbeit mit Musik und hilft bei der Kommunikation im Einsatzort.
- 9 **Multifunktionale Bedienkonsole** für eine einfachere Bedienung.
- 10 **Die verbesserte Schallisolierung** macht diese Kabine zu eine der leisesten auf dem Markt.
- 11 **Durch den Praxisgerechten Stauraum** bleibt Ihr Arbeitsplatz stets sauber und aufgeräumt.
- 12 **Mit den Kleiderhaken** können Sie Ihre persönliche Baustellenkleidung gut verstauen.
- 13 **Dank des einfach zu bedienenden Vorsteuerabsperrehebels** können Sie in einer optimalen Position arbeiten.
- 14 **Die mitschwingende Bauweise von Steuerungskonsole und Fahrersitz** erhöht das Steuerungsgefühl und wirkt Ermüdungserscheinungen entgegen.
- 15 **Mehr Beinfreiheit** sorgt für eine größere Bewegungsmöglichkeit in der Kabine.
- 16 **Die optimale Pedalanordnung** hilft ebenfalls dabei, Ermüdung zu reduzieren.



Dank der ergonomischen Bedienelemente und Schalter ist die Bedienung spielend einfach.



Bluetooth®-Verbindung für die Freisprechanlage während der Arbeit.



Höhere Gewinne

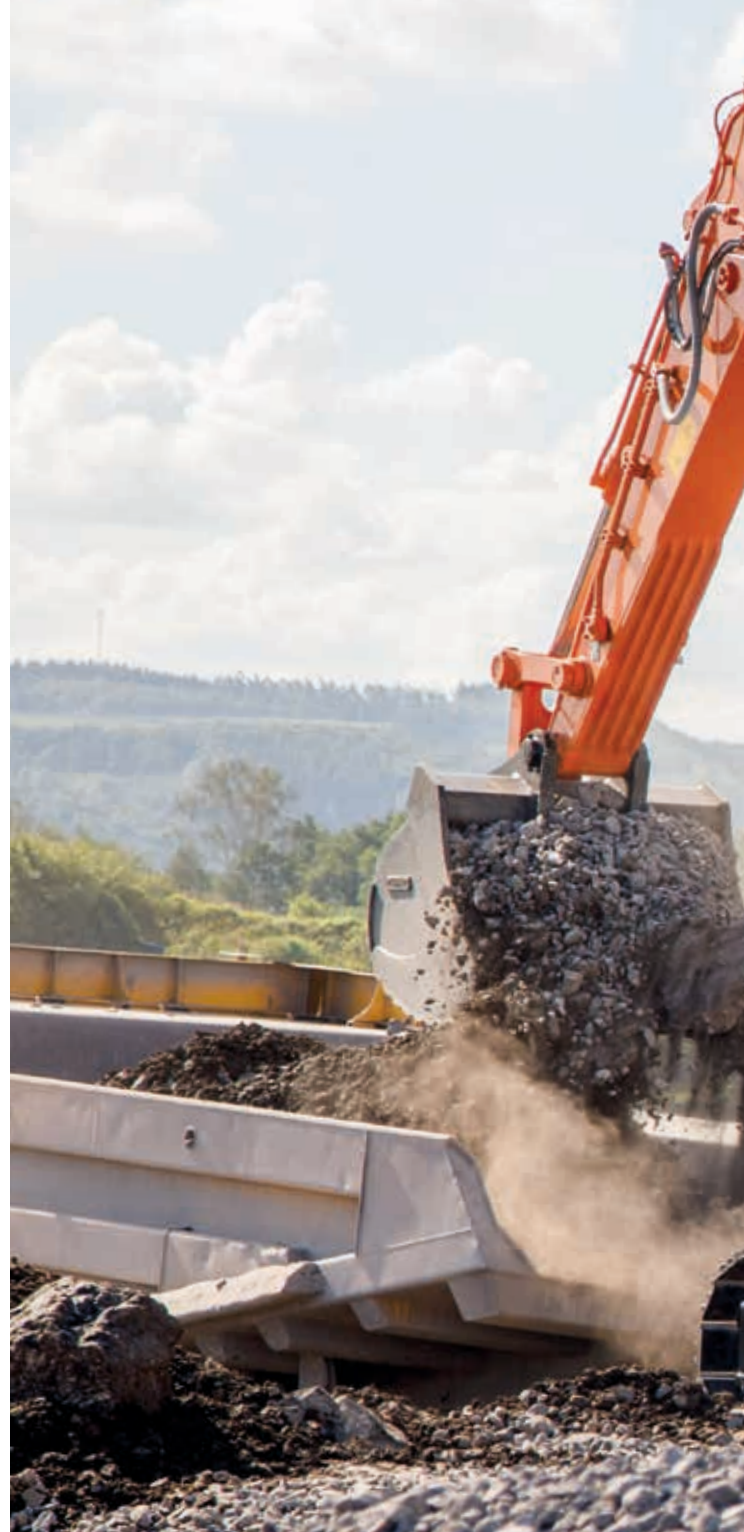
Der Erfolg Ihres Unternehmens hängt unter anderem von der Produktivität und Effizienz Ihrer Baumaschinen ab. Mit den neuesten Zaxis-7-Großbaggern von Hitachi können Sie sich auf höchste Qualität, garantierte maximale Betriebszeit, höhere Produktion und niedrigere Gesamtbetriebskosten verlassen - all dies wirkt sich positiv auf Ihr Betriebsergebnis aus.

Dank des beeindruckend niedrigen Kraftstoffverbrauchs dieser Stufe-V-konformen Maschinen können Sie Ihren Gewinn steigern. Die atemberaubenden neuen Modelle ZX490-7 und ZX530-7 verbrauchen bis zu 11 % weniger Kraftstoff als noch die Vorgängermodelle.

Diese erstaunliche Leistung bei jeder Anwendung zu erreichen - dafür sorgt Hitachis neues branchenführendes Hydrauliksystem HIOS V. Außerdem können Ihre Bediener die Kraftstoffeffizienz jederzeit kontrollieren und damit erneut die Kosten senken. Dazu steht ihnen das brandneue ECO-Messgerät zur Verfügung, das auf dem 8-Zoll-LCD-Farbmonitor deutlich sichtbar ist.

Die Produktivität vor Ort wird dank der verbesserten Hub- und Schwenkgeschwindigkeit für Ladevorgänge und der höheren Motorleistung der neuen Zaxis-7-Großbagger gesteigert. Dabei hilft bei beiden Modellen ein deutlich gesteigerter Motorhubraum und die Verwendung der gleichen Motoren der größeren Modelle ZX690-7 und ZX890-7. Dies ergibt hohe Leistungsreserven und Langlebigkeit.

Die Umweltverträglichkeit von Zaxis-7-Großbaggern wird durch das SCR-System (Selektive katalytische Reduktion) verbessert, das Stickoxide aus Abgasen durch Einspritzen einer Harnstofflösung reduziert. Außerdem erfüllen die neuen Maschinen dank der Kombination von SCR, DOC (Dieseloxidationskatalysator) und CSF (katalysierter Rußfilter) die Schadstoffemissionsvorschriften der Stufe V.



Mit dem Hydrauliksystem HIOS V werden bis zu 11 % Kraftstoff eingespart.



Das neue HIOS-V Hydrauliksystem steigert die Hub- und Schwenkgeschwindigkeit und damit wiederum die Produktivität.



Die ECO-Anzeige trägt zu einem besseren Kraftstoffverbrauch bei.



Die erhöhte Motorleistung hat die Arbeitsleistung um 7 % verbessert.



Sie haben die Kontrolle - in einer geräumigen, geordneten und komfortablen Arbeitsumgebung.



Die Kabine bietet genügend Stauraum für Ihre persönlichen Gegenstände.



Der LCD-Monitor ist dank des hochauflösenden blendfreien Bildschirms gut ablesbar.



Kontrolle über Ihren Komfort



Spürbarer Unterschied

Die überarbeitete und hochmoderne Kabine des Zaxis-7-Großbaggers bietet Ihnen die perfekte Arbeitsumgebung. In den besonders geräumigen Modellen ZX490-7 und ZX530-7 erleben Sie branchenführende erstklassige Kabinen mit höchstem Komfort und höchster Qualität. Genießen Sie einige der niedrigsten Lärm- und Vibrationspegel auf dem Markt.

Spüren Sie den Unterschied durch die sitzmontierte Konsole der Hydraulikbedienhebel. Dadurch beugen Sie Ihrer vorzeitigen Ermüdung während eines harten Arbeitstages vor. Zudem bietet Ihnen die bislang geräumigste Hitachi-Kabine dank einer verbesserten Pedalanordnung sowie genügend Kopf- und Beinfreiheit ausreichend Platz und somit eine perfekte Ergonomie. Dank der leicht einstellbaren Konsolenhöhe mit drei Positionen zur Auswahl sitzen Sie sehr bequem.

Die neue ergonomische Gestaltung der Konsole und des Schalters, sowie der einfache Zugriff auf die Bedienelemente erleichtern die Bedienung. Navigieren Sie auf dem 8-Zoll-LCD-Monitor mit der multifunktionalen Steuerung schnell durch das Menü. Der hochauflösende, blendfreie Bildschirm ist nicht nur besser ablesbar, sondern die neue Anordnung bietet eine übersichtliche Anzeige sowie das einfache Ansteuern von Komfort-Features wie eine Klimaanlage, ein DAB+-Radio und Bluetooth®.

Mit mehr Stauraum für Ihre persönlichen Gegenstände wie Jacke, Smartphone und Getränke fühlen Sie sich sofort entspannt und bereit für Ihre Schicht. Zusätzliche Funktionen des Joysticks wie Scheibenwischer, Leerlauf und Audio-Stummschaltung machen Ihren Arbeitstag mühelos und angenehm.



Die ergonomische multifunktionale Bedienkonsole bietet einen einfachen Zugriff auf die Funktionen.



Mehr Sicherheit

Arbeitssicherheit ist entscheidend, nicht nur für Ihr eigenes Wohlbefinden, sondern auch für den erfolgreichen Abschluss Ihrer Projekte. Damit Sie sich und Ihre Maschine vor potentiellen Gefahren schützen können, bieten Ihnen die neuen Hitachi Zaxis-7-Großbagger einen hervorragenden Überblick auf Ihre Umgebung, sodass Sie Ihre Baustelle aus allen Winkeln sehen können.

Die gute Sicht von der Kabine aus wird unter anderem durch eine außergewöhnliche 270-Grad-Vogelperspektive mit dem Aerial Angle®-Kamerasystem sichergestellt. Sie können aus sechs Bildoptionen zur Darstellung der unmittelbaren Umgebung wählen. So können Sie für Ihre eigene Sicherheit sowie die der Personen in Ihrer Maschinenumgebung sorgen.

Damit Sie auch unter den schwierigsten Bedingungen sicher und effizient arbeiten können, sind die neuen Zaxis-7-Großbagger mit beeindruckenden neuen Funktionen ausgestattet. Von den LED-Arbeitsscheinwerfern und den Scheibenwischern mit einer größeren Wischfläche, bis hin zu den großen Reflexionsstreifen am Kontergewicht und den optionalen Sonnenschutzrollos: Sie haben die Übersicht, die Sie brauchen, genau dort, wo es am wichtigsten ist.

Auch die Liebe zum Detail ist wichtig für eine sichere Arbeitsumgebung; die Neupositionierung des Vorsteuerabsperrhebels ist ein perfektes Beispiel dafür. Unbeabsichtigte Aktionen können jetzt viel einfacher verhindert werden.



Der Vorsteuerabsperrhebel bietet größere Sicherheit in der Kabine.

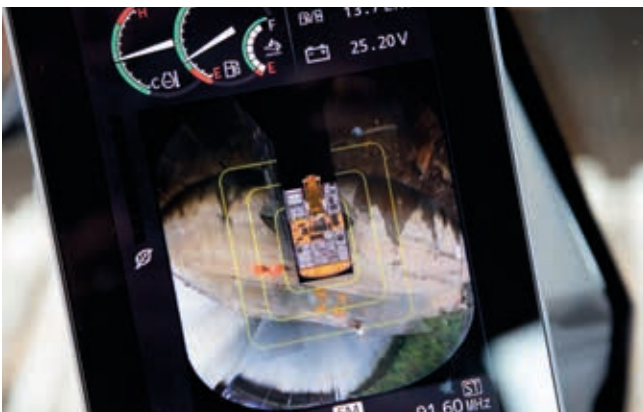


Das breite Parallelwischer-Konzept bietet eine bessere Sicht.



Aerial Angle®

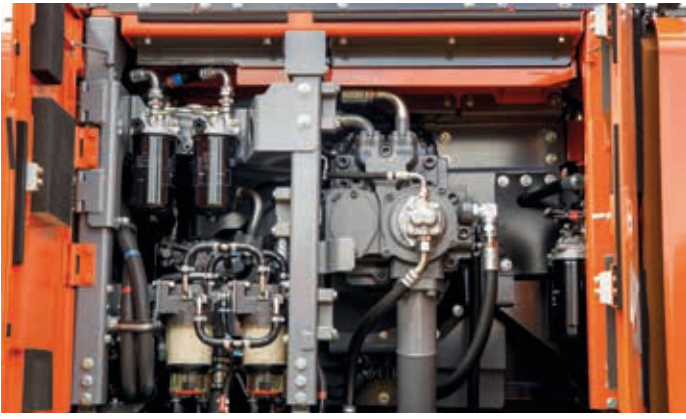
Sorgen Sie für mehr Sicherheit beim Arbeiten durch die 270-Grad-Ansicht mit dem Aerial Angle®-Kamerasystem.



Wählen Sie zwischen verschiedenen Bildanordnungen passend zur Arbeitsumgebung.



LED-Arbeitsscheinwerfer verbessern auch in schwierigen Situationen die Sicht erheblich.



Nochmalige robuste Verbesserungen im Bereich der Drehdurchführung verhindern Ölleckagen auf ein absolutes Minimum.



Verbesserte Motorenkomponenten steigern die Zuverlässigkeit.



Beim ZX530LCH-7 sind Frontschutz, oberer Schutz und vier Kabinenlichter Standard.



Der robuste Unterwagen des ZX530-7.



Die Zaxis-7-Großbagger sorgen mit ihrer Robustheit und einfachen Wartung für mehr Betriebszeit und reduzieren die Gesamtbetriebskosten.



Mehr Betriebszeit

Damit Sie Ihre Produktionsziele- und termine erfolgreich einhalten können, müssen Ihre Baumaschinen Tag für Tag, rund um die Uhr, zuverlässig arbeiten können; häufig auch unter abgelegenen und erschwerten Einsatzbedingungen. Aus diesem Grund profitieren die Besitzer von Hitachi Maschinen seit Generationen von hochgradig langlebigen Baumaschinen - und die Zaxis-7-Serie bildet da keine Ausnahme.

Der ZX490LCH-7 und der ZX530LCH-7 können mit vielen Ausleger- und Stieltypen ausgestattet werden, die ideal für Arbeiten in schwierigen Einsatzbedingungen abgestimmt sind. Dies umfasst auch Auslegervarianten die für Steinbruch- oder Massenaushubeinsätze geeignet sind. Das Modell ZX530LCH-7 kann auch mit verstärkten Armen und Auslegern für Arbeiten unter härtesten Bedingungen ausgestattet werden.

Außerdem ist der Unterwagen des ZX490LCH-7 mit robusten neuen Komponenten ausgestattet, die mögliche Schäden verhindern. Der ZX530LCH-7 hat eine um 30 % höhere Zugkraft gegenüber dem ZX490LCH-7 und eine erhöhte Lenkkraft. Das ist besonders vorteilhaft für die Manövrierfähigkeit an Einsatzgebieten mit Steigungen wie z.B. im Steinbruch beim Auffahren auf das geschossene Haufwerk.

Ausfallzeiten werden auch durch das langlebige und problemlose Abgasnachbehandlungssystem verhindert, zu der auch die einfache Wartung und Reinigung beiträgt. So sparen Sie nicht nur Zeit, sondern auch Geld. Weitere Funktionen wie der Zweibege-Hauptschalter sorgen für noch mehr Betriebssicherheit. Damit können Sie die Maschine abschalten, ohne die Daten auf dem Monitor zurückzusetzen, und gleichzeitig verhindern, dass sich die Batterie während der Schweißarbeit entleert.



Eine hervorragende Partnerschaft

Hitachi bietet Ihnen ein breites Spektrum an Kundendienstleistungen, damit Sie die volle Kontrolle über Ihren Fuhrpark und Arbeitsauslastung haben. Sie erhalten Zugang zu wichtigen Daten und Tools für die Verwaltung Ihrer Maschine.

Die Fernüberwachungssysteme Owner's Site und ConSite senden Betriebsdaten täglich über GPRS oder Satellit aus Ihrem Großbagger an www.globaleservice.com. Hierzu gehören: tägliche Arbeitszeit- und Kraftstoffverbrauchsdaten, Statistiken zum Einsatz der Betriebsarten, Kraftstoffverbrauch für die Verwaltung der laufenden Kosten und Maschinenstandort für Planungszwecke. ConSite fasst die Information in einer monatlichen E-Mail zusammen.

Die ConSite Pocket-App sendet Ihnen Echtzeit-Alarmmeldungen, wenn es Probleme mit Ihrer Maschine gibt. Sie erhalten Empfehlungen zur Vorgehensweise und Schritt-für-Schritt-Anleitungen zur Hilfe. Über die App können Sie ebenfalls sehen, wo sich Ihr Fuhrpark befindet.

Eine einzigartige, innovative Funktion überwacht die Qualität des Motor- und Hydrauliköls kontinuierlich, rund um die Uhr. Die Daten werden täglich über zwei Ölsensoren an den Global e-Service übertragen. Sie erkennen, wann die Ölqualität aufgrund von Verunreinigungen oder niedriger Viskosität abnimmt. Wenn das passiert, erhalten Sie und Ihr autorisierter Hitachi-Händler eine Alarmmeldung.

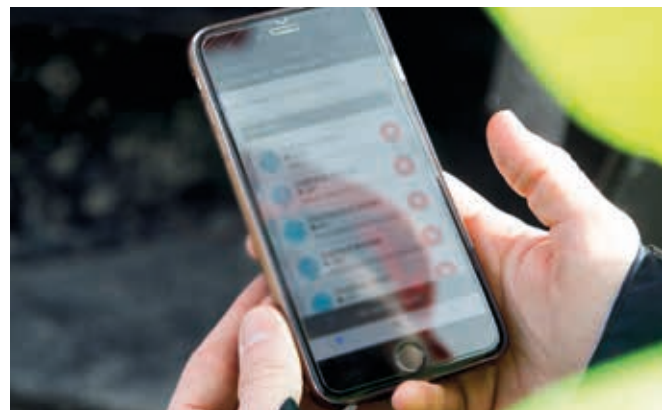
Diese innovative Funktion bietet genaue Einschätzungen dazu, wann Ölwechsel erforderlich sind. Unerwartete Ausfallzeiten und Wartungszeiten werden minimiert, Sie können dank der geplanten Wartung unbesorgt sein und letztendlich von einem höheren Wiederverkaufswert profitieren.



Die beiden ConSite Ölsensoren reduzieren Wartungs- und Ausfallzeiten.



Wichtige Daten im Global e-Service erhöhen die Effizienz.



Die Alarmmeldungen auf der ConSite Pocket App bieten Echtzeit-Informationen.



Hitachi bietet ein breites Spektrum an Kundendienstleistungen für die Planung der Wartung und die Verwaltung von Betriebskosten.



Hitachi bietet technischen Support auf höchstem Niveau.



Minimieren Sie Ausfallzeiten mit Hitachi Original-Teilen.



Die erweiterten Garantien und Serviceverträge des HELP-Programms (Hitachi Extended Life Program) ermöglichen eine optimale Leistung.



Hitachi Premium Rental ermöglicht Ihnen, nach dem "Pay-as-you-earn"-Prinzip (Zahlung aus Einkünften) zu zahlen.



Kontrolle über Ihre Betriebszeit



Schützen Sie Ihre Investition

Als zusätzlichen Schutz - aufgrund harter Einsatzbedingungen oder zur Minimierung von Reparaturkosten der Maschinen und Ausrüstungen bieten Hitachi-Händler eine einzigartige Garantieverlängerung namens HELP (Hitachi Extended Life Program) sowie umfassende Serviceverträge. Diese können dazu beitragen, die Leistung jeder Maschine zu optimieren, Ausfallzeiten zu reduzieren und höhere Wiederverkaufswerte zu gewährleisten.

Für die große Auswahl qualitativ hochwertiger Teile verwenden wir die gleiche technologische Expertise wie für unsere Maschinen. So können Sie ungeplante Ausfallzeiten minimieren und eine maximale Verfügbarkeit sicherstellen.

Die Auswahl an Teilen umfasst Hitachi Original-Teile, Hochleistungsteile, Filter, Laufwerksteile oder auch wieder aufgearbeitete Teile in Form eines zertifizierten Rebuilds. Wir bieten ebenfalls bodenberührende Verschleißteile wie Laufwerke, Zähne und Löffel, die unter den gleichen strengen Standards hergestellt wurden.

Und wenn Ihr Geschäft wächst, müssen Sie eventuell Ihre Flotte erweitern, um die Anforderung der neuen Aufgaben erfüllen zu können. Warum testen Sie die Maschinen nicht vor dem Kauf mit dem Hitachi Premium Rental-Programm? Damit stehen Ihnen sofort Zaxis-7-Großbagger für einen Zeitraum von 12 Monaten bis zu 7 Jahren zur Verfügung.

Zusammen mit der Zuverlässigkeit, der Qualität und dem Service, die Sie von Hitachi erwarten, bietet Ihnen Hitachi Premium Rental flexible Verträge und Festkosten, die Ihre Budgetplanung erheblich vereinfachen.



Die optimale Nutzung Ihrer Maschine

Im perfekten Zusammenspiel mit Ihrer Maschine können Sie mit den langlebigen Hydraulikhämmern, Löffeln und bodenberührende Verschleißteilen Ihren Gewinn durch die Maximierung Ihrer Produktivität und Betriebszeit erhöhen. Sie werden mit denselben hohen Standards wie alle Hitachi Baugeräte hergestellt und bieten eine unvergleichliche Zuverlässigkeit bei außergewöhnlicher Leistung.

Löffel

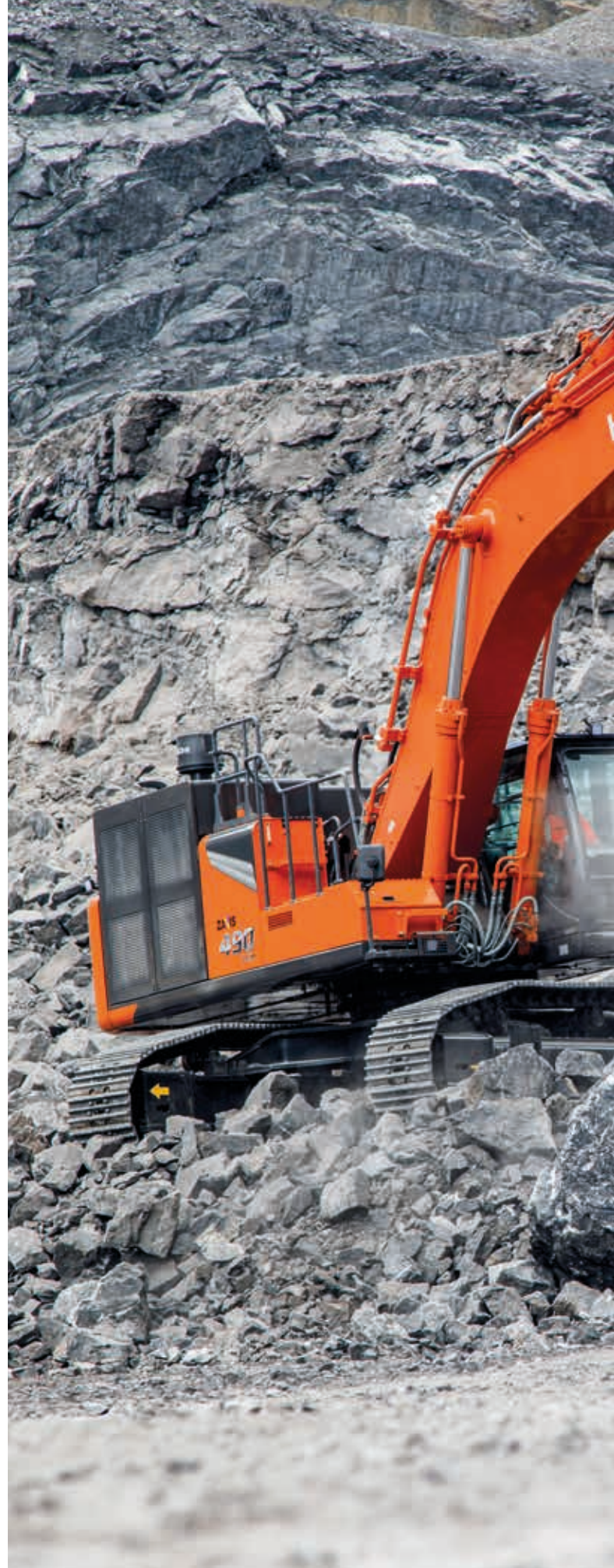
Erhöhen Sie die Effizienz und Langlebigkeit Ihres Großbaggers durch die Wahl des richtigen Löffels für die jeweilige Arbeit. Passen Sie Hitachi Löffel für leichtere oder schwere Arbeiten ganz nach Ihren Anforderungen an. Wählen Sie aus vielen Optionen, darunter VST1, VST2 & VST3 Löffel mit verschiedenen Kapazitäten, Breiten und in verschiedenen Verschleißstufen. Schnellwechsler-Verbindungen in hydraulischer und vollhydraulischer Ausführung für Anschlüsse in CW, Pin-Lock, Oil-Quick und S-Kupplungsformat CW, Anschlussgreifer und S-Kupplung sind ebenfalls verfügbar.

Bodenberührende Verschleißteile

Erhöhen Sie die Grabkraft und Produktivität Ihres Großbaggers mit den Hitachi Original Zähnen und Segmenten. Sie sind schnell und einfach zu installieren und zu ersetzen, passen perfekt zu Ihren Anbaugeräten und können der jeweiligen Aufgabe angepasst werden. Reduzieren Sie mit den original bodenberührenden Verschleißteilen Wartungskosten, Ausfallzeiten und den Kraftstoffverbrauch und verbessern Sie so die allgemeine Leistung Ihrer Maschine.

Hämmer

Von Hitachi genau abgestimmte Hochleistungs-Hydraulikhämmer passen perfekt zu unseren Großbaggern. Sie sind bedienerfreundlich, einfach zu warten und durch ihre qualitativ hochwertigen Materialien sehr langlebig. Das bedeutet weniger Wartungskosten, weniger Ersatzteile und nur eine minimale Ausfallzeit.



Löffel, Original-Verschleißteile und Hämmer von Hitachi wurden nach den gleichen hohen Standards wie alle Hitachi-Baumaschinen hergestellt.



Hitachi Löffel können für jede beliebige Anwendung angepasst werden.



Hitachi Hämmer sind leicht, haben aber eine hohe Schlagenergie.



Hitachi Original-Verschleißteile verfügen über selbstschärfende Zähne und zuverlässige Adapter für ein perfektes Arbeitsergebnis.



EH Starrrahmen-Muldenkipper und EX Mining-Großbagger



Bagger für Spezialanwendungen



Setzen Sie Ihre Visionen um

Alles unter Kontrolle

Wenn Sie eine Hitachi-Maschine geliefert bekommen, werden Sie Teil der neuesten Generation einer globalen Familie. Mit einer 50-jährigen Tradition in der Entwicklung von Hydraulikbagger und dem Ruf als branchenführender Bergbau-Großmaschinenhersteller bietet Ihnen das Netzwerk Zugang zu einer großen Auswahl von außergewöhnlich hochwertigen Baumaschinen.

Genau wie die neuen Zaxis-7-Großbagger bieten die Radlader, Starrrahmen-Muldenkipper und Maschinen für Spezialanwendungen eine hochentwickelte Technologie und innovative Expertise. Dies wurde inspiriert vom Mutterunternehmen Hitachi Ltd., basierend auf der Philosophie, durch Technologie einen positiven Beitrag zur Gesellschaft zu leisten.

Zusätzlich zu den neuesten Produkten aus hochentwickelten Fertigungsstätten und gebaut nach den höchsten Qualitätsstandards können Sie den Support unserer erfahrenen Ingenieure und unseres engagierten Vertriebspersonals nutzen. Sie profitieren ebenfalls von marktführenden Services und Initiativen wie den Programmen Premium Rental und Premium, die speziell für die Verbesserung Ihrer Erfahrungen als Hitachi-Kunde erstellt wurden.

Welche Vision Sie auch immer umsetzen möchten, Hitachi hat das Produkt, die Menschen, Lösungen und Services, die Sie benötigen, um diese Vision zur Realität werden zu lassen und die volle Kontrolle zu übernehmen.



ZW-Radlader



Minibagger

TECHNISCHE DATEN

MOTOR

Modell	Isuzu 6WG1
Typ	4-Takt, wassergekühlt, Common-Rail-Direkteinspritzung
Ansaugung	Turbolader mit variabler Geometrie, Zwischenkühler, gekühlte Abgasrückführung
Nachbehandlung	DOC-, CSF- und SCR-System
Anzahl Zylinder	6
Nennleistung	
ISO 14396	296 kW bei 1.800 min ⁻¹
ISO 9249, netto	295 kW bei 1.800 min ⁻¹
SAE J1349, netto	295 kW bei 1.800 min ⁻¹
Maximales Drehmoment	2.050 Nm bei 1.300 min ⁻¹
Hubraum	15,68 l
Bohrung und Hub	147 mm x 154 mm
Batterien	2 x 12 V / 170 Ah

HYDRAULIKSYSTEM

Hydraulikpumpen

Hauptpumpen	2 Axialkolbenpumpen mit variabler Fördermenge
Maximaler Ölfluss	2 x 385 l/min
Vorsteuerpumpe	1 Zahnradpumpe
Maximaler Ölfluss	30 l/min

Hydraulikmotoren

Fahrtrieb	2 Axialkolbenmotoren mit variabler Volumenaufnahme
Schwenkwerk	2 Axialkolbenmotoren

Entlastungsventileinstellungen

Auslegerkreis	31,9 MPa
Schwenkkreis	28,4 MPa
Fahrkreis	35,3 MPa
Vorsteuerkreis	3,9 MPa
Leistungsverstärkung (Power-Boost)	35,3 MPa

Hydraulikzylinder

Einheit: mm

	Anzahl	Bohrung	Stangendurchmesser
Ausleger	2	170	115
Stiel	1	190	130
Löffel	1	170	120

OBERWAGEN

Umlaufender Oberwagenschutz

D-Profil-Rahmen für maximale Verwindungssteifigkeit.

Schwenkwerk

Axialkolbenmotor mit im Ölbad laufendem Planetengetriebe. Schwenkwerk-Feststellbremse ist federbelastet und wird hydraulisch gelöst.
Schwenkgeschwindigkeit... 9,6 min⁻¹
Schwenkdrehmoment 148 kNm

UNTERWAGEN

Ketten

Die Dreistegbodenplatten sind aus einer induktionsgehärteten Walzstahllegierung gefertigt. Gehärtete und abgedichtete Kettenbolzen. Hydraulische (Fett-)Ketten-spanner mit schockabsorbierenden Rückstoßfedern.

Anzahl der Rollen und Bodenplatten pro Seite

	ZX490LCH	ZX530LCH
Tragrollen	3	3
Laufrollen	9	8
Bodenplatten	53	49
Laufrollenschutz	2	Durchgehend

Fahrtrieb

Separater Antrieb der Ketten über je einen drehmomentstarken Axialkolbenmotor mit Planetengetriebe erlaubt gegenläufige Drehrichtung. Die Lamellen-Feststellbremse ist federbelastet und wird hydraulisch gelöst. Automatikgetriebe: schnell-langsam.

Fahrstufen	ZX490LCH	Schnellgang: 0 bis 5,5 km/h Langsamgang: 0 bis 3,7 km/h
	ZX530LCH	Schnellgang: 0 bis 4,3 km/h Langsamgang: 0 bis 3,1 km/h
Max. Traktionskraft	ZX490LCH	329 kN
	ZX530LCH	411 kN

Steigvermögen 70 % (35 Grad) konstant

ARBEITSUMGEBUNG & UMWELT

Abgasnormen

EU Stufe V

Schallpegel

Schallpegel in der Kabine entsprechend ISO 6396 LpA 70 dB(A)
Schallpegel außen entsprechend ISO 6395 und
EU-Richtlinie 2000/14/EG LwA 107 dB(A)

Klimaanlage

Die Klimaanlage enthält fluorierte Treibhausgase.
Kältemitteltyp: HFC-134a, GWP: 1.430, Menge: 1,10 kg, CO₂e: 1,57 t.

SERVICE-FÜLLMENGEN

Einheit: l

	ZX490LCH	ZX530LCH
Kraftstofftank	675,0	675,0
Motorkühlmittel	70,0	70,0
Motoröl	62,0	62,0
Schwenkwerk (je Seite)	6,5	6,5
Fahrtrieb (pro Seite)	11,0	14,0
Hydrauliksystem	510,0	510,0
Hydrauliköltank	310,0	310,0
DEF/AdBlue® - Tank	95,0	95,0

BETRIEBSGEWICHT UND BODENDRUCK

Betriebsgewicht und Bodendruck

ZAXIS 490LCH

Löffelinhalt	Auslegertyp	Löffelstieltyp	Bodenplattensteg-Typ	Bodenplattenbreite (mm)	Betriebsgewicht (kg)	Bodendruck (kPa)
2,1 m³ Felslöffel (ISO gehäuft)	7,0 m H	3,4 m H	Dreisteg oder Zweisteg	600	50.400	85
			Dreisteg	750	51.200	69
			Dreisteg	900	51.900	59
2,1 m³ Felslöffel (ISO gehäuft)	7,0 m H	2,9 m BE	Dreisteg oder Zweisteg	600	50.400	85
			Dreisteg	750	51.200	69
			Dreisteg	900	51.800	59
2,5 m³ Felslöffel (ISO gehäuft)	6,3 m BE	2,5 m BE	Dreisteg oder Zweisteg	600	50.800	86
			Dreisteg	750	51.500	70
			Dreisteg	900	52.200	59
2,5 m³ Felslöffel (ISO gehäuft)	6,3 m BE	2,9 m BE	Dreisteg oder Zweisteg	600	50.700	86
			Dreisteg	750	51.400	70
			Dreisteg	900	52.100	59

ZAXIS 530LCH

Löffelinhalt	Auslegertyp	Löffelstieltyp	Bodenplattensteg-Typ	Bodenplattenbreite (mm)	Betriebsgewicht (kg)	Bodendruck (kPa)
2,1 m³ Felslöffel (ISO gehäuft)	7,0 m H	3,4 m H	Zweisteg	600	53.200	94
			Dreisteg	750	54.200	77
			Dreisteg	900	54.900	65
2,3 m³ Felslöffel (ISO gehäuft)	7,0 m H	2,9 m BE	Zweisteg	600	53.200	94
			Dreisteg	750	54.200	77
			Dreisteg	900	54.900	65
2,5 m³ Felslöffel (ISO gehäuft)	6,3 m BE	2,5 m BE	Zweisteg	600	53.500	94
			Dreisteg	750	54.500	77
			Dreisteg	900	55.200	65
2,5 m³ Felslöffel (ISO gehäuft)	6,3 m BE	2,9 m BE	Zweisteg	600	53.400	94
			Dreisteg	750	54.400	77
			Dreisteg	900	55.100	65
2,1 m³ Felslöffel (ISO gehäuft)	7,0 m R	3,4 m R	Zweisteg	600	53.300	94
			Dreisteg	750	54.300	77
			Dreisteg	900	55.000	65
2,3 m³ Felslöffel (ISO gehäuft)	7,0 m R	2,9 m BER	Zweisteg	600	53.300	94
			Dreisteg	750	54.300	77
			Dreisteg	900	55.000	65
2,5 m³ Felslöffel (ISO gehäuft)	7,0 m BER	2,5 m BER	Zweisteg	600	53.600	95
			Dreisteg	750	54.600	77
			Dreisteg	900	55.400	65
2,5 m³ Felslöffel (ISO gehäuft)	6,3 m BER	2,9 m BER	Zweisteg	600	53.400	94
			Dreisteg	750	54.500	77
			Dreisteg	900	55.200	65

GRABKRAFT LÖFFEL UND STIEL

Einheit: kN

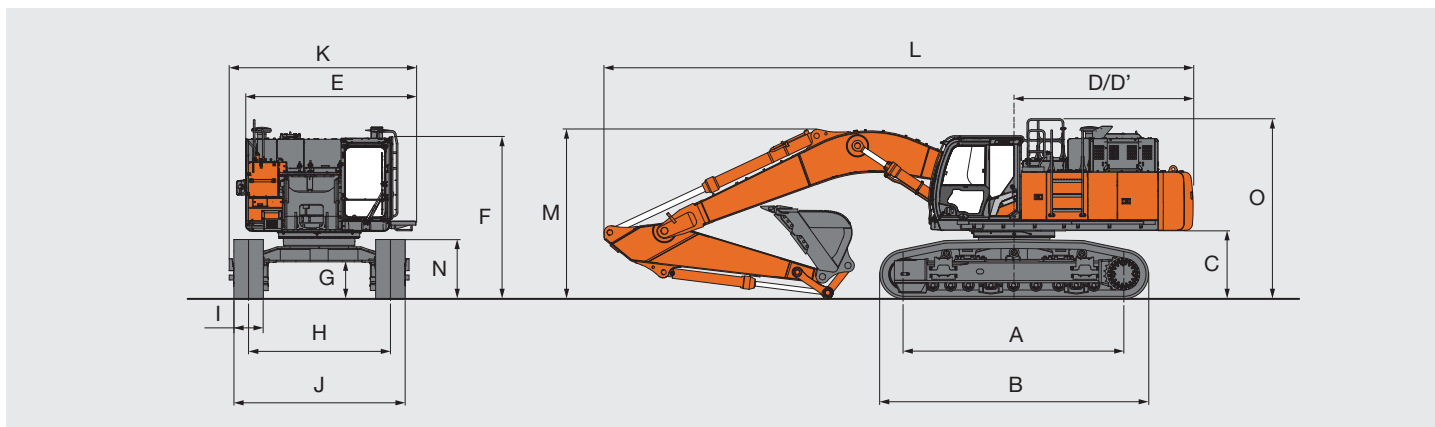
Auslegerlänge	ZAXIS 490LCH/ZAXIS 530LCH			
	6,3 m BE-Ausleger		7,0 m H-Ausleger	
	2,5 m BE-Stiel	2,9 m BE-Stiel	2,9 m BE-Stiel	3,4 m H-Stiel
Löffel-Losbrechkraft* ISO	300		302	
Löffel-Losbrechkraft* SAE: PCSA	265		267	
Stiel-Reißkraft* ISO	304	265	225	
Stiel-Reißkraft* SAE: PCSA	294	257	219	

* Bei Power-Boost (Leistungsverstärkung)

TECHNISCHE DATEN

ZX490LCH

ABMESSUNGEN



Einheit: mm

		ZAXIS 490LCH ^{1,2}		
A	Abstand Mitte Kettenrad zu Mitte Leitrad	4.470		
B	Unterwagenlänge	5.470		
¹ C	Freiraum unter Kontergewicht	1.360		
D	Heckschwenkradius	3.670		
D'	Länge hinten	3.660		
E	Gesamtbreite des Oberwagens	3.480		
F	Gesamthöhe über Kabine	3.330		
¹ G	Mindestbodenfreiheit	737		
H	Spurweite: ausgefahren/eingefahren	2.890 / 2.390		
I	Bodenplattenbreite	G 600		
J	Unterwagenbreite: ausgefahren/eingefahren	G 600	G 750	G 900
		3.490 / 2.990	3.640 / 3.140	3.790 / 3.290
K	Gesamtbreite	3.820		
L	Gesamtlänge	12.010		
M	Gesamthöhe des Auslegers	3.440		
N	Kettenhöhe	1.220		
O	Gesamthöhe der Maschine mit Grundausstattung	3.710		

¹ Ohne Bodenplattensteg G: Dreistegbodenplatten

² Mit 7,8-m-H-Ausleger und 3,4-m-H-Stiel

Tiefelöffel

Löffel	Fassungsvermögen (m ³)		Breite (mm)		Anzahl der Zähne	Gewicht (kg)	Empfehlung			
	ISO gehäuft	CECE gehäuft	Ohne Seitenschnitten	Mit Seitenschnitten			ZAXIS 490LCH			
							6,3 m BE-Ausleger		7,0 m H-Ausleger	
							Stiel 2,5 m BE	Stiel 2,9 m BE	Stiel 2,9 m BE	Stiel 3,4 m H
Felslöffel	2,1	1,8	1.560	1.580	5	2.170	●	●	●	●
	2,3	2,0	1.680	1.700	5	2.260	●	●	–	–
	2,5	2,2	1.800	1.820	5	2.360	●	●	–	–
Reißlöffel	1,3	1,2	1.170	–	3	2.330	●	●	●	●
Reißzahn	–	–	–	–	1	1.260	●	●	●	●

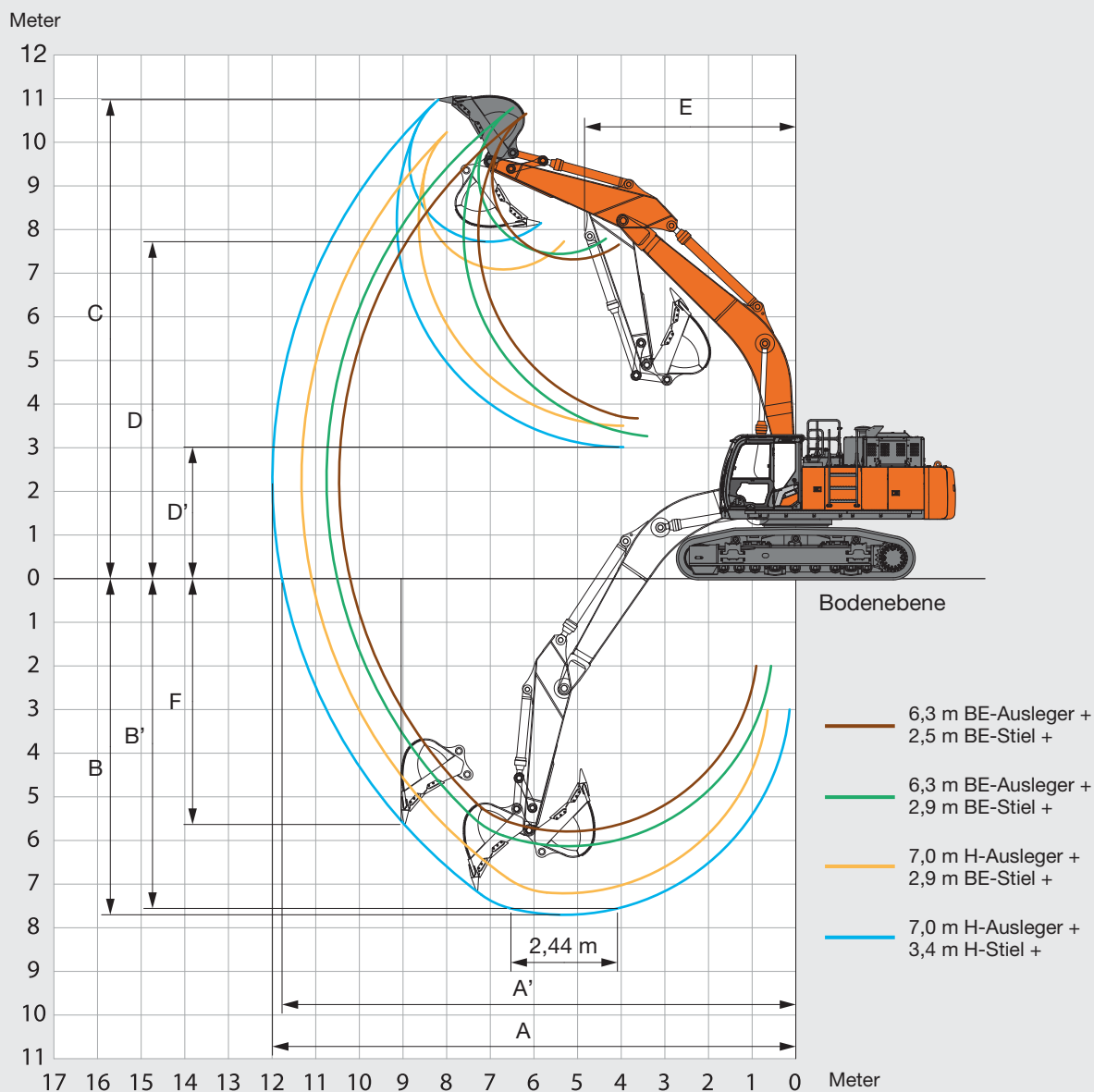
● Schwerlastbetrieb

– Nicht zutreffend

TECHNISCHE DATEN

ZX490LCH

ARBEITSBEREICHE



Einheit: mm

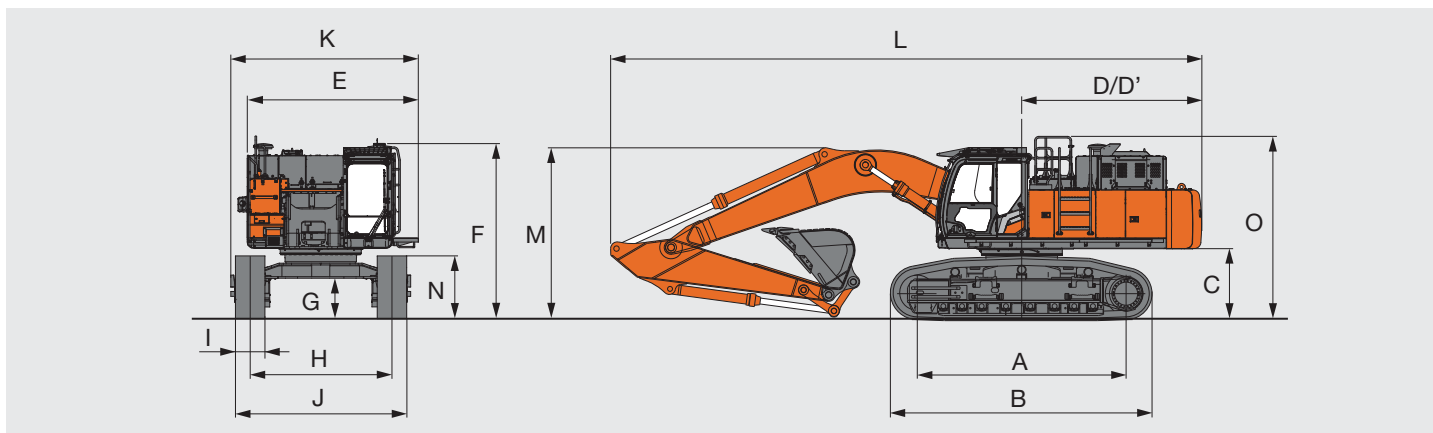
Stiellänge	ZAXIS 490LCH			
	6,3 m BE-Ausleger		7,0 m H-Ausleger	
	2,5 m BE-Stiel	2,9 m BE-Stiel	2,9 m BE-Stiel	3,4 m H-Stiel
A Max. Reichweite	10.460	10.750	11.330	11.990
A' Max. Reichweite (am Boden)	10.210	10.500	11.100	11.770
B Max. Grabtiefe	5.790	6.130	7.200	7.700
B' Max. Grabtiefe für Niveau 2,44 m	5.620	5.960	6.980	7.550
C Max. Reichhöhe	10.660	10.790	10.170	10.980
D Max. Schütthöhe	7.320	7.440	7.100	7.720
D' Min. Schütthöhe	3.670	3.250	3.520	3.010
E Min. Schwenkradius	4.070	3.920	5.020	4.840
F Max. Vertikalwand	4.260	4.650	4.270	5.630

Ohne Bodenplattensteg

TECHNISCHE DATEN

ZX530LCH

ABMESSUNGEN



Einheit: mm

		ZAXIS 530LCH ^{1,2}		
A	Abstand Mitte Kettenrad zu Mitte Leitrad	4.250		
B	Unterwagenlänge	5.330		
¹ C	Freiraum unter Kontergewicht	1.440		
D	Heckschwenkradius	3.670		
D'	Länge hinten	3.660		
E	Gesamtbreite des Oberwagens	3.480		
F	Gesamthöhe über Kabine	3.520		
¹ G	Mindestbodenfreiheit	810		
H	Spurweite: ausgefahren/eingefahren	2.920 / 2.420		
I	Bodenplattenbreite	G 600		
J	Unterwagenbreite: ausgefahren/eingefahren	G 600	G 750	G 900
		3.520 / 3.020	3.670 / 3.170	3.820 / 3.590
K	Gesamtbreite	3.840		
L	Gesamtlänge	12.010		
M	Gesamthöhe des Auslegers	3.500		
N	Kettenhöhe	1.290		
O	Gesamthöhe der Maschine mit Grundausstattung	3.760		

¹ Ohne Bodenplattensteg G: Dreistegbodenplatten

² Mit 7,0-m-H-Ausleger und 3,4-m-H-Stiel

Tiefelöffel

Löffel	Fassungsvermögen (m ³)		Breite (mm)		Anzahl der Zähne	Gewicht (kg)	Empfehlung			
	ISO gehäuft	CECE gehäuft	Ohne Seitenschnitten	Mit Seitenschnitten			ZAXIS 530LCH			
							6,3 m BE-Ausleger / 6,3 m BER-Ausleger		7,0 m H-Ausleger / 7,0 m R-Ausleger	
							2,5 m BE-Stiel / 2,5 m BER-Stiel	2,9 m BE-Stiel / 2,9 m BER-Stiel	2,9 m BE-Stiel / 2,9 m BER-Stiel	3,4 m H-Stiel / 3,4 m R-Stiel
Felslöffel	2,1	1,8	1.560	1.580	5	2.170	●	●	●	●
	2,3	2,0	1.680	1.700	5	2.260	●	●	●	–
	2,5	2,2	1.800	1.820	5	2.360	●	●	–	–
Reißlöffel	1,3	1,2	1.170	–	3	2.330	●	●	●	●
Reißzahn	–	–	–	–	1	1.260	●	●	●	●

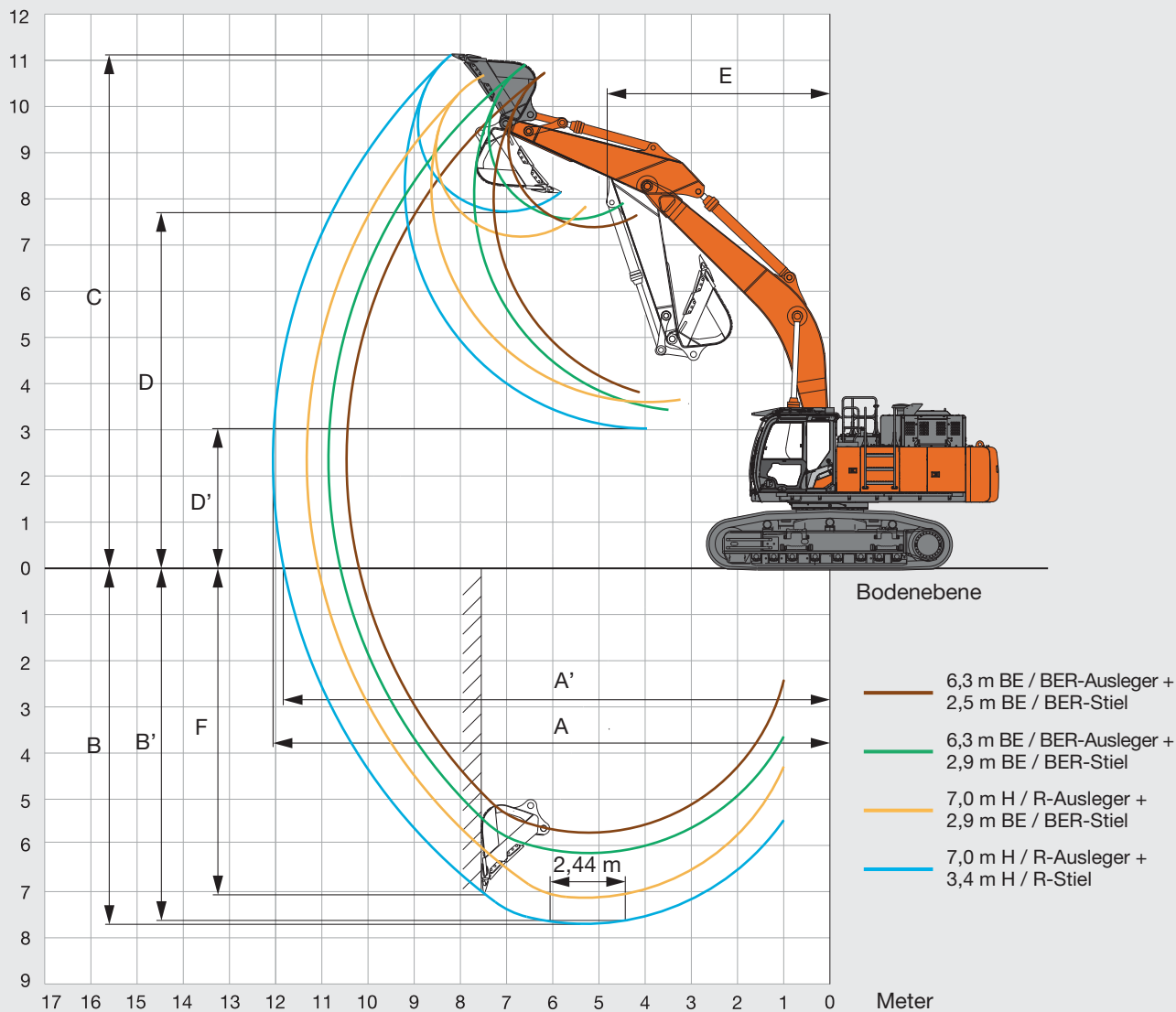
● Schwerlastbetrieb – Nicht zutreffend

TECHNISCHE DATEN

ZX530LCH

ARBEITSBEREICHE

Meter



Einheit: mm

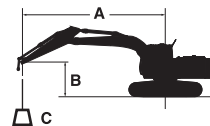
	ZAXIS 530LCH			
	6,3 m BE-Ausleger / 6,3 m BER-Ausleger		7,0 m H-Ausleger / 7,0 m R-Ausleger	
Stiellänge	2,5 m BE-Stiel / 2,5 m BER-Stiel	2,9 m BE-Stiel / 2,9 m BER-Stiel	2,9 m BE-Stiel / 2,9 m BER-Stiel	3,4 m H-Stiel / 3,4 m R-Stiel
A Max. Reichweite	10.460	10.750	11.330	12.060
A' Max. Reichweite (am Boden)	10.190	10.490	11.080	11.820
B Max. Grabtiefe	5.720	6.050	7.130	7.690
B' Max. Grabtiefe für Niveau 2,44 m	5.540	5.890	6.920	7.550
C Max. Reichhöhe	10.730	10.870	10.240	11.130
D Max. Schütthöhe	7.390	7.520	7.170	7.730
D' Min. Schütthöhe	3.740	3.320	3.590	3.010
E Min. Schwenkradius	4.090	3.930	5.020	4.840
F Max. Vertikalwand	4.180	4.570	4.200	7.030

Ohne Bodenplattensteg

TRAGLAST

ZX490LCH

- Hinweise: 1. Angaben basieren auf ISO 10567.
 2. Die Traglast entspricht max. 75 % der Kipplast, wenn die Maschine auf festem, ebenem Boden steht oder 87 % der vollen Hydraulikleistung.
 3. Der Lastpunkt ist die Mittellinie des Löffelbolzens am Stiel.
 4. *Gekennzeichnete Werte sind durch die Hydraulikleistung begrenzt.
 5. 0 m = Boden



A: Ausladung
 B: Lastpunkthöhe
 C: Traglast

Zur Berechnung der Traglast muss das Gewicht des Schnellwechslers und des Anbaugeräts von dem Traglastwert in der Tabelle abgezogen werden.

ZAXIS 490LCH

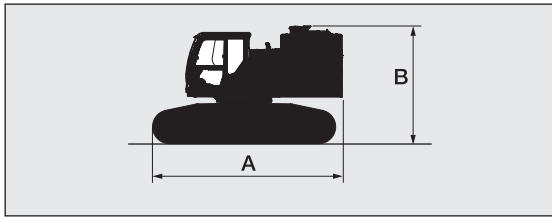
Werte über Front Werte über Seite oder 360 Grad Einheit: kg

Bedingungen	Lastpunkthöhe m	Ausladung										Bei max. Reichweite		
		3,0 m		4,5 m		6,0 m		7,5 m		9,0 m				Meter
7,0 m H-Ausleger 3,4 m H-Stiel Kontergewicht 9.080 kg	7,5							*11.360	*11.360			*7.590	*7.590	8,7
	6,0							*11.960	11.180	*10.790	8.250	*7.470	*7.470	9,4
	4,5			*20.390	*20.390	*15.470	15.080	*12.980	10.730	*11.540	8.040	*7.570	6.830	9,9
	3,0			*23.470	21.350	*17.600	14.120	*14.120	10.220	*12.100	7.780	*7.890	6.440	10,1
	1,5			*15.200	*15.200	*19.160	13.370	*15.060	9.780	12.270	7.530	*8.450	6.310	10,1
	0 (Boden)			*18.240	*18.240	*19.790	12.920	*15.530	9.470	12.070	7.350	*9.360	6.440	9,9
	-1,5	*13.320	*13.320	*25.260	19.750	*19.420	12.760	*15.330	9.330	12.000	7.290	*10.840	6.870	9,4
	-3,0	*21.770	*21.770	*23.030	19.960	*18.000	12.830	*14.200	9.370			*11.500	7.780	8,7
-4,5	*23.890	*23.890	*19.140	*19.140	*15.100	13.120	*11.160	9.680			*11.100	9.650	7,5	
7,0 m H-Ausleger 2,9 m BE-Stiel Kontergewicht 9.080 kg	7,5													
	6,0					*14.330	*14.330	*12.600	11.020			*10.950	8.580	8,7
	4,5			*22.000	*22.000	*16.270	14.780	*13.520	10.580	*11.990	7.950	*11.350	7.630	9,2
	3,0					*18.230	13.850	*14.540	10.100	*12.430	7.710	*11.530	7.140	9,5
	1,5					*19.490	13.170	*15.310	9.690	12.230	7.500	*11.360	6.970	9,5
	0 (Boden)			*19.680	19.670	*19.760	12.830	*15.570	9.430	12.080	7.360	*11.680	7.130	9,2
	-1,5	*16.030	*16.030	*24.300	19.780	*19.040	12.750	*15.110	9.350			*12.570	7.690	8,7
	-3,0	*25.770	*25.770	*21.560	20.080	*17.220	12.900	*13.510	9.470			*12.600	8.910	7,9
-4,5			*17.130	*17.130	*13.620	13.310					*12.060	11.710	6,6	
6,3 m BE-Ausleger 2,9 m BE-Stiel Kontergewicht 9.080 kg	7,5					*13.810	*13.810					*7.900	*7.900	7,2
	6,0					*14.660	*14.660	*13.360	11.120			*7.670	*7.670	8,1
	4,5			*20.880	*20.880	*16.350	15.280	*14.040	10.800			*7.760	*7.760	8,6
	3,0			*25.010	22.020	*18.280	14.420	*14.950	10.390			*8.140	8.010	8,9
	1,5			*27.250	20.770	*19.720	13.720	*15.690	10.010			*8.860	7.850	8,9
	0 (Boden)			*27.160	20.330	*20.180	13.310	*15.880	9.760			*10.080	8.080	8,6
	-1,5	*24.140	*24.140	*25.440	20.330	*19.400	13.190	*15.080	9.700			*12.250	8.840	8,1
	-3,0	*28.040	*28.040	*22.020	20.630	*16.980	13.360					*13.310	10.550	7,2
-4,5														
6,3 m BE-Ausleger 2,5 m BE-Stiel Kontergewicht 9.080 kg	7,5					*14.460	*14.460					*12.200	*12.200	6,8
	6,0					*15.180	*15.180	*13.810	10.920			*11.800	10.260	7,8
	4,5			*21.740	*21.740	*16.780	15.000	*14.330	10.620			*11.930	8.950	8,3
	3,0					*18.570	14.150	*15.130	10.220			*12.510	8.310	8,6
	1,5					*19.800	13.490	*15.720	9.860			13.250	8.130	8,6
	0 (Boden)			*26.610	20.110	*19.990	13.140	*15.710	9.650			13.790	8.410	8,3
	-1,5			*24.500	20.210	*18.900	13.090	*14.540	9.660			*13.800	9.280	7,7
	-3,0			*20.660	20.600	*15.970	13.350					*13.310	11.320	6,8
-4,5														

TRANSPORT

ZX490LCH

BASISMASCHINE (OHNE KONTERGEWICHT)



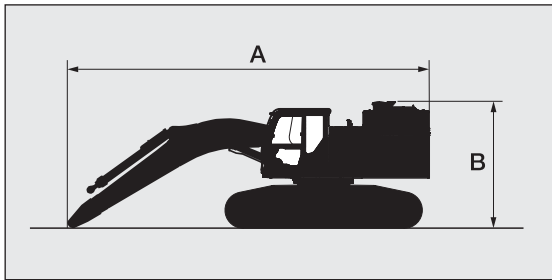
Bodenplattenbreite (mm)	A (mm)	B ¹ (mm)	Gesamtbreite ³ (mm)	Gewicht (kg)
600	5.690	3.520* ²	2.990	29.900
750	5.690	3.520* ²	3.140	30.700
900	5.690	3.520* ²	3.290	31.400

¹ 3.710 mm mit Vorfilter

² Ohne Vorfilter

³ Unterwagen eingefahren

BASISMASCHINE MIT AUSLEGER UND OHNE LAUFSTEG



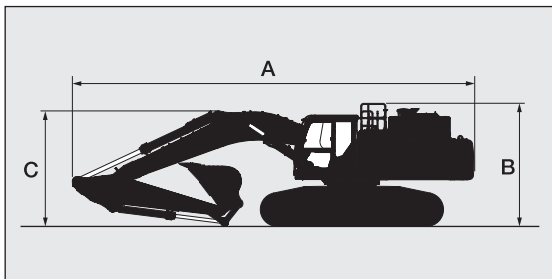
Auslegerlänge	Bodenplattenbreite (mm)	A (mm)	B ¹ (mm)	Gesamtbreite ³ (mm)	Gewicht (kg)
6,3 m BE	600	9.150	3.520* ²	2.990	35.700
	750	9.150	3.520* ²	3.140	36.500
	900	9.150	3.520* ²	3.290	37.200
7,0 m H	600	9.910	3.520* ²	2.990	35.700
	750	9.910	3.520* ²	3.140	36.500
	900	9.910	3.520* ²	3.290	37.100

¹ 3.710 mm mit Vorfilter

² Ohne Vorfilter

³ Unterwagen eingefahren

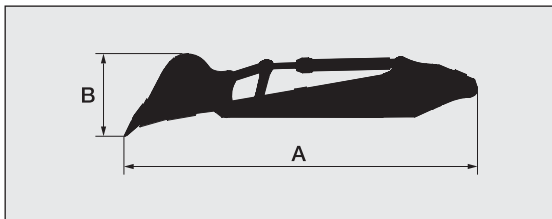
BASISMASCHINE MIT FRONTAUSRÜSTUNG UND LAUFSTEG



Auslegerlänge	Stiellänge	A (mm)	B ¹ (mm)	C (mm)
6,3 m BE	2,5 m BE	11.490	3.710	4.050
	2,9 m BE	11.360	3.710	3.890
7,0 m H	2,9 m BE	12.100	3.710	3.540
	3,4 m H	12.020	3.710	3.450

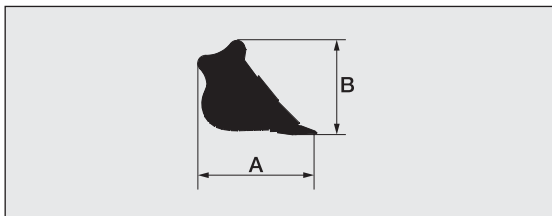
¹ Mit Handlauf

STIEL UND LÖFFEL



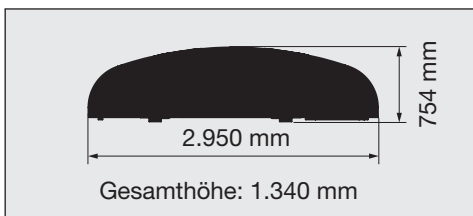
Stiel	Löffel (m ³)		A (mm)	B (mm)	Gesamtbreite (mm)	Gewicht (kg)
	ISO gehäuft	CECE gehäuft				
2,5 BE	2,5	2,2	5.650	1.470	1.820	5.200
2,9 BE	2,5	2,2	6.030	1.340	1.700	5.100
3,4 H	2,1	1,8	6.370	1.470	1.500	4.900

LÖFFEL

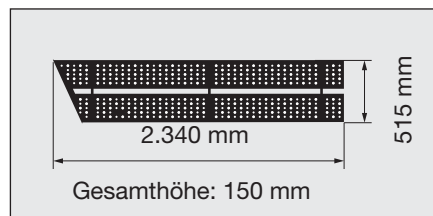


Löffel	Fassungsvermögen (m ³)		A (mm)	B (mm)	Gesamtbreite (mm)	Gewicht (kg)
	ISO gehäuft	CECE gehäuft				
Felslöffel	2,1	1,8	1.950	1.650	1.580	2.170
	2,3	2,0	1.950	1.650	1.700	2.260
	2,5	2,2	1.950	1.650	1.820	2.360

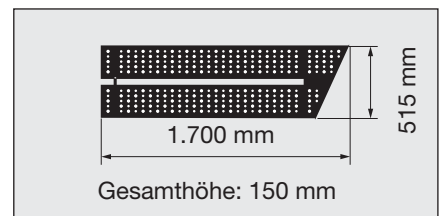
KONTERGEWICHT 9.080 kg



LINKER LAUFSTEG VORN 44 kg



LINKER LAUFSTEG HINTEN 30 kg



TRAGLAST

ZX530LCH

Hinweise: 1. Angaben basieren auf ISO 10567.

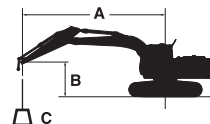
2. Die Traglast entspricht max. 75 % der Kippplast, wenn die Maschine auf festem, ebenem Boden steht oder 87 % der vollen Hydraulikleistung.

3. Der Lastpunkt ist die Mittellinie des Löffelbolzens am Stiel.

4. *Gekennzeichnete Werte sind durch die Hydraulikleistung begrenzt.

5. 0 m = Boden

6. Die Werte für die Traglast gelten für die Auswahl der optionalen Verrohrung für Arbeitsausrüstung sowie des verstärkten Rohrbruchsicherheitsventils für Ausleger und Stiel.



A: Ausladung

B: Lastpunkthöhe

C: Traglast

Zur Berechnung der Traglast muss das Gewicht des Schnellwechslers und des Anbaugeräts von dem Traglastwert in der Tabelle abgezogen werden.

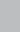
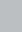

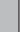


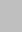


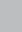


ZAXIS 530LCH

Werte über Front Werte über Seite oder 360 Grad Einheit: kg

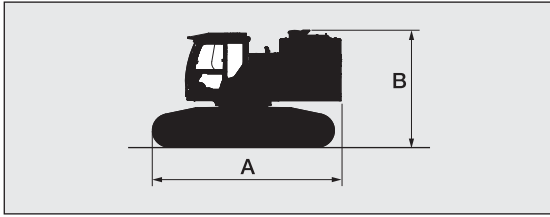
Bedingungen	Lastpunkthöhe m	Ausladung										Bei max. Reichweite		
		3,0 m		4,5 m		6,0 m		7,5 m		9,0 m				Meter
7,0-m-H-Ausleger 3,4-m-H-Stiel Kontergewicht 9.780 kg	7,5							*11.360	*11.360			*7.590	*7.590	8,7
	6,0							*11.960	*11.960	*10.800	9.150	*7.470	*7.470	9,4
	4,5			*20.350	*20.350	*15.460	*15.460	*12.980	11.850	*11.540	8.940	*7.570	*7.570	9,9
	3,0			*23.610	23.540	*17.570	15.600	*14.110	11.340	*12.100	8.680	*7.890	7.230	10,1
	1,5			*15.330	*15.330	*19.130	14.830	*15.040	10.890	*12.580	8.430	*8.450	7.100	10,1
	0 (Boden)			*18.370	*18.370	*19.750	14.390	*15.510	10.590	12.500	8.250	*9.360	7.250	9,9
	-1,5	*13.430	*13.430	*25.350	21.920	*19.380	14.230	*15.320	10.440	*12.330	8.190	*10.850	7.730	9,4
	-3,0	*21.880	*21.880	*22.960	22.150	*17.960	14.300	*14.180	10.490			*11.500	8.720	8,7
-4,5	*23.770	*23.770	*19.080	*19.080	*15.070	14.600	*11.150	10.800			*11.100	10.770	7,5	
7,0-m-H-Ausleger 2,9-m-BE-Stiel Kontergewicht 9.780 kg	7,5													
	6,0					*14.330	*14.330	*12.600	12.150			*10.950	9.510	8,7
	4,5			*22.000	*22.000	*16.270	*16.270	*13.520	11.710	*11.990	8.850	*11.350	8.510	9,2
	3,0					*18.230	15.350	*14.540	11.220	*12.430	8.620	11.950	7.990	9,5
	1,5					*19.490	14.680	*15.310	10.820	12.670	8.400	11.780	7.820	9,5
	0 (Boden)			*19.680	*19.680	*19.760	14.340	*15.570	10.560	12.520	8.260	12.120	8.010	9,2
	-1,5	*16.030	*16.030	*24.300	22.050	*19.040	14.260	*15.110	10.480			*12.570	8.630	8,7
	-3,0	*25.770	*25.770	*21.560	*21.560	*17.220	14.410	*13.510	10.600			*12.600	9.980	7,9
-4,5			*17.130	*17.130	*13.620	*13.620					*12.060	*12.060	6,6	
6,3-m-BE-Ausleger 2,9-m-BE-Stiel Kontergewicht 9.780 kg	7,5					*13.810	*13.810					*7.900	*7.900	7,2
	6,0					*14.660	*14.660	*13.360	12.250			*7.670	*7.670	8,1
	4,5			*20.860	*20.860	*16.350	*16.350	*14.040	11.930			*7.760	*7.760	8,6
	3,0			*24.960	24.220	*18.260	15.910	*14.950	11.510			*8.140	*8.140	8,9
	1,5			*27.180	22.960	*19.690	15.200	*15.680	11.130			*8.860	8.770	8,9
	0 (Boden)			*27.090	22.510	*20.140	14.780	*15.870	10.880			*10.080	9.030	8,6
	-1,5	*24.270	*24.270	*25.370	22.510	*19.370	14.670	*15.070	10.820			*12.250	9.870	8,1
	-3,0	*27.920	*27.920	*21.960	*21.960	*16.950	14.840					*13.300	11.740	7,2
6,3-m-BE-Ausleger 2,5-m-BE-Stiel Kontergewicht 9.780 kg	7,5					*14.460	*14.460					*12.200	*12.200	6,8
	6,0					*15.180	*15.180	*13.810	12.040			*11.800	11.340	7,8
	4,5			*21.740	*21.740	*16.780	16.500	*14.330	11.750			*11.930	9.940	8,3
	3,0					*18.570	15.650	*15.130	11.350			*12.510	9.260	8,6
	1,5					*19.800	14.990	*15.720	10.990			*13.620	9.090	8,6
	0 (Boden)			*26.610	22.390	*19.990	14.650	*15.710	10.780			*13.820	9.400	8,3
	-1,5			*24.500	22.480	*18.900	14.600	*14.540	10.790			*13.800	10.370	7,7
	-3,0			*20.660	*20.660	*15.970	14.860					*13.310	12.600	6,8

ZAXIS 530LCH

 Werte über Front  Werte über Seite oder 360 Grad Einheit: kg

Bedingungen	Lastpunkt-höhe m	Ausladung										Bei max. Reichweite		
		3,0 m		4,5 m		6,0 m		7,5 m		9,0 m				Meter
														
7,0-m-R-Ausleger 3,4-m-R-Stiel Kontergewicht 9.780 kg	7,5							*11.310	*11.310			*7.580	*7.580	8,7
	6,0							*11.910	*11.910	*10.780	9.110	*7.450	*7.450	9,4
	4,5			*20.270	*20.270	*15.390	*15.390	*12.920	11.810	*11.480	8.900	*7.560	*7.560	9,9
	3,0			*23.600	23.450	*17.490	15.540	*14.040	11.290	*12.040	8.630	*7.870	7.180	10,1
	1,5			*15.310	*15.310	*19.030	14.760	*14.960	10.840	*12.510	8.380	*8.440	7.050	10,1
	0 (Boden)			*18.350	*18.350	*19.640	14.310	*15.430	10.520	12.460	8.190	*9.350	7.200	9,9
	-1,5	*13.410	*13.410	*25.210	21.810	*19.270	14.140	*15.230	10.380	*12.260	8.130	*10.830	7.670	9,4
	-3,0	*21.870	*21.870	*22.820	22.040	*17.860	14.210	*14.090	10.420			*11.430	8.670	8,7
-4,5	*23.600	*23.600	*18.960	*18.960	*14.970	14.520	*11.070	10.740			*11.020	10.720	7,5	
7,0-m-R-Ausleger 2,9-m-BER-Stiel Kontergewicht 9.780 kg	7,5													
	6,0					*14.350	*14.350	*12.610	12.170			*10.970	9.530	8,7
	4,5			*22.020	*22.020	*16.290	*16.290	*13.540	11.730	*12.000	8.870	*11.360	8.530	9,2
	3,0					*18.240	15.380	*14.550	11.250	*12.440	8.640	*11.970	8.000	9,5
	1,5					*19.510	14.700	*15.330	10.840	12.690	8.420	11.800	7.840	9,5
	0 (Boden)			*19.690	*19.690	*19.770	14.360	*15.590	10.580	12.540	8.280	12.140	8.030	9,2
	-1,5	*16.050	*16.050	*24.310	22.080	*19.050	14.280	*15.120	10.500			*12.580	8.650	8,7
	-3,0	*25.770	*25.770	*21.570	*21.570	*17.220	14.430	*13.520	10.620			*12.610	10.000	7,9
-4,5			*17.140	*17.140	*13.620	*13.620					*12.070	*12.070	6,6	
6,3-m-BER-Ausleger 2,9-m-BER-Stiel Kontergewicht 9.780 kg	7,5					*13.840	*13.840					*8.730	*8.730	7,2
	6,0					*14.690	*14.690	*13.390	12.280			*8.480	*8.480	8,1
	4,5			*20.890	*20.890	*16.370	*16.370	*14.060	11.960			*8.590	*8.590	8,6
	3,0			*25.000	24.270	*18.290	15.940	*14.970	11.540			*9.015	8.720	8,9
	1,5			*27.210	23.000	*19.720	15.230	*15.700	11.160			*9.815	8.561	8,9
	0 (Boden)			*27.120	22.550	*20.170	14.810	*15.890	10.910			*11.178	8.826	8,6
	-1,5	*24.280	*24.280	*25.400	22.550	*19.390	14.700	*15.090	10.850			*13.598	9.649	8,1
	-3,0	*27.940	*27.940	*21.990	*21.990	*16.970	14.870					*13.415	11.491	7,2
6,3-m-BER-Ausleger 2,5-m-BER-Stiel Kontergewicht 9.780 kg	7,5					*14.440	*14.440					*12.200	*12.200	6,8
	6,0					*15.160	*15.160	*13.780	12.030			*11.800	11.330	7,8
	4,5			*21.710	*21.710	*16.750	16.490	*14.300	11.730			*11.930	9.920	8,3
	3,0					*18.530	15.630	*15.090	11.330			*12.500	9.240	8,6
	1,5					*19.750	14.970	*15.680	10.970			*13.610	9.070	8,6
	0 (Boden)			*26.540	22.340	*19.940	14.620	*15.670	10.760			*13.780	9.380	8,3
	-1,5			*24.440	22.430	*18.850	14.570	*14.500	10.770			*13.760	10.350	7,7
	-3,0			*20.600	*20.600	*15.930	14.820					*13.270	12.580	6,8

BASISMASCHINE (OHNE KONTERGEWICHT)

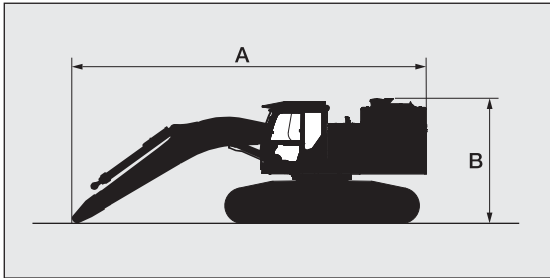


Bodenplattenbreite (mm)	A (mm)	B ¹ (mm)	Gesamtbreite* ² (mm)	Gewicht (kg)
600	5.620	3.610	3.020	32.500
750	5.620	3.610	3.170	33.500
900	5.620	3.610	3.590	34.200

¹ Ohne Vorfilter

² Unterwagen eingefahren

BASISMASCHINE MIT AUSLEGER UND OHNE LAUFSTEG

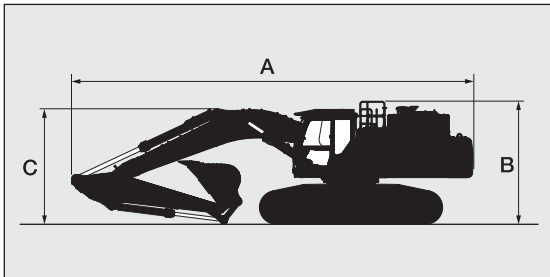


Auslegerlänge	Bodenplattenbreite (mm)	A (mm)	B ¹ (mm)	Gesamtbreite* ² (mm)	Gewicht (kg)
6,3 m BE	600	9.150	3.610	3.020	37.900
	750	9.150	3.610	3.170	38.900
	900	9.150	3.610	3.590	39.700
7,0 m H	600	9.910	3.610	3.020	37.900
	750	9.910	3.610	3.170	38.900
	900	9.910	3.610	3.590	39.600

¹ Ohne Vorfilter

² Unterwagen eingefahren

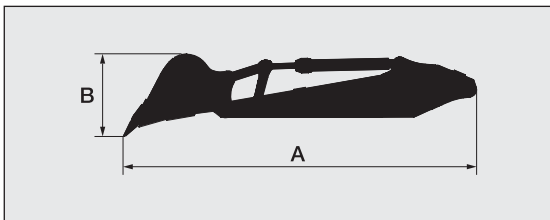
BASISMASCHINE MIT FRONTAUSRÜSTUNG UND LAUFSTEG



Auslegerlänge	Stiellänge	A (mm)	B ¹ (mm)	C (mm)
6,3 m BE	2,5 m BE	11.660	3.760	4.100
	2,9 m BE	11.320	3.760	3.980
7,0 m H	2,9 m BE	12.100	3.760	3.500
	3,4 m H	12.010	3.760	3.500

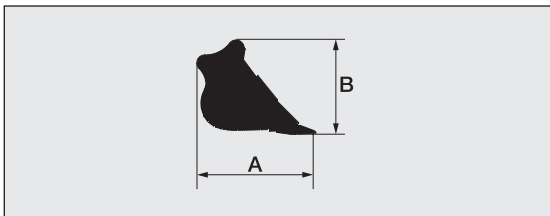
¹ Mit Handlauf

STIEL UND LÖFFEL



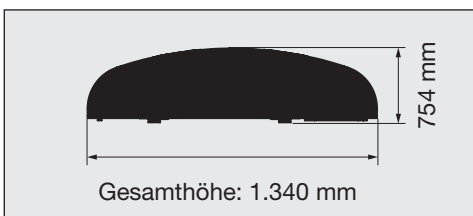
Stiel	Löffel (m ³)		A (mm)	B (mm)	Gesamtbreite (mm)	Gewicht (kg)
	ISO gehäuft	CECE gehäuft				
2,9 m BE	2,3	2,0	6.030	1.340	1.700	4.800
3,4 m H	2,1	1,8	6.360	1.480	1.550	4.870
2,9 m BER	2,3	2,0	6.030	1.340	1.700	4.780
3,4 m R	2,1	1,8	6.360	1.480	1.550	5.050

LÖFFEL

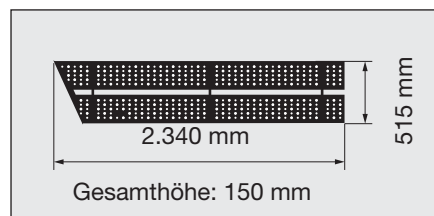


Löffel	Fassungsvermögen (m ³)		A (mm)	B (mm)	Gesamtbreite (mm)	Gewicht (kg)
	ISO gehäuft	CECE gehäuft				
Felslöffel	2,1	1,8	1.950	1.650	1.580	2.170
	2,3	2,0	1.950	1.650	1.700	2.260
	2,5	2,2	1.950	1.650	1.820	2.360

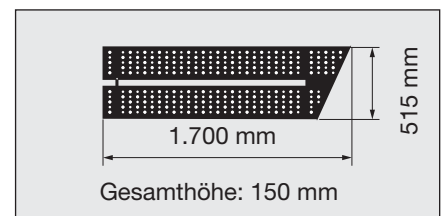
KONTERGEWICHT 9.780 kg



LINKER LAUFSTEG VORN 44 kg



LINKER LAUFSTEG HINTEN 30 kg



● : Standardausrüstung ○ : Sonderausstattung — : Nicht zutreffend

MOTOR	ZAXIS 490LCH	ZAXIS 530LCH
Nachbehandlungssystem	●	●
Doppelluftfilter	●	●
Lichtmaschine 90 A	●	●
Automatische Drehzahlabsenkung	●	●
Automatische Motorabschaltung	●	●
Motorölfilter (Patrone)	●	●
Kraftstoffhauptfilter (Patrone)	●	●
ConSite-ÖL (Sensor)*	●	●
DEF/AdBlue®-Tank, Einlassfilter und Einfüllstutzenverlängerung	●	●
DEF/AdBlue®-Tank mit ISO-Magnetadapter	●	●
Trockenluftfilter mit Staubablassventil (mit Luftfilterwarnanzeige)	●	●
Staubschutznetz	●	●
ECO/POWER/HP-Modus	●	●
Elektrische Kraftstoffpumpe	●	●
Motoröl-Ablasstutzen	●	●
Ausgleichsbehälter	●	●
Lüfterschutz	●	●
Kraftstoffkühler	●	●
Kraftstoffvorfilter mit Wasserabscheider	●	●
Motor mit Silentblocklagerung	●	●
Wartungsfreier Vorfilter	●	●
Kühler, Ölkühler und Zwischenkühler	●	●
Umkehrbare Lüfter	●	●

HYDRAULIKSYSTEM	ZAXIS 490LCH	ZAXIS 530LCH
Automatische Hubkraftverstärkung	●	●
Ausleger-Betriebsartenwahl	●	●
ConSite-ÖL (Sensor)*	●	●
Hauptventilblock mit Haupt-Druckentlastungsventil	●	●
Rücklauffilter	●	●
Motordrehzahl-Sensorsystem	●	●
Zusatzanschluss am Hauptventilblock	●	●
Verstärktes Rohrbruchsicherheitsventil für Stiel	●	○
Verstärktes Rohrbruchsicherheitsventil für Ausleger	●	○
Vorsteuerkreisfilter	●	●
Leistungsverstärkung (Power-Boost)	●	●
Dämpfungsventil in Vorsteuerkreis	●	●
Ansaugfilter	●	●
Betriebsartenschalter	●	●

KABINE	ZAXIS 490LCH	ZAXIS 530LCH
Schallgedämpfte Komfortkabine	●	●
Klimaautomatik	●	●
Bluetooth® integriertes DAB+-Radio	●	●
Konsolen-Höhenanpassung	●	●
CRES-V-Sicherheitskabine (mit Mittelsäulenverstärkung)	●	●
Abbruchbagger mit P5A-Verglasung und verbesserter Sicht	○	○
Getränkhalter mit Wärm-/Kühlfunktion	●	●
Elektrisches Doppelsignalhorn	●	●
Motor-Notausschalter	●	●
Ausstattung mit grün getöntem Verbundglas	●	●
Nothammer	●	●
Bodenmatte	●	●
Fußrasten	●	●
Frontscheiben-Waschanlage (2 Punkte)	●	●
Handschuhfach	●	●

KABINE	ZAXIS 490LCH	ZAXIS 530LCH
Freisprecheinrichtung	●	●
Kühl- und Wärmebox	●	●
Intervall-Scheibenwischer	●	●
Schlüsselzylinderbeleuchtung	●	●
Abgerundetes Verbundglasfenster	●	—
Gerade Frontscheibe aus Verbundglas	—	●
LED-Innenbeleuchtung	●	●
Zeitschriftenhalter	●	●
OPG-Frontschutzgitter gemäß Klasse II (ISO 10262)	○	●
OPG-Schutzdach gemäß Klasse I (ISO 10262)	●	—
OPG-Schutzdach gemäß Klasse II (ISO 10262)	○	●
Vorsteuerabsperrhebel	●	●
12-V und 24-V-Steckdose	●	●
Regenschutz (ohne OPG-Frontschutzgitter)	●	—
Ablage hinten	●	●
Automatik-Sicherheitsgurt	●	●
ROPS-Kabine (ISO 12117-2)	●	—
Radioantenne (Gummi)	●	●
Luftgefederter, beheizter Sitz	●	●
Sitzverstellung: Rückenlehne, Armlehne, Sitzhöhe und -winkel, verschiebbar nach vorn/hinten	●	●
Sicherheitsgurtkontrolle	●	●
Kurzweg-Steuerhebel (Joysticks)	●	●
Smartphone-Halter	●	●
Aufrollbare Sonnenblende (verstellbar vorne oder seitlich und hinten)	●	●
Durchsichtige Dachluke mit Schieberollo	●	●
USB-Stromanschluss	●	●
Weitwinkelscheibenwischer	●	●
Einziehbare Frontscheibe (oben und unten)	●	—
Schiebefenster links	●	●
2 Lautsprecher	●	●
6 flüssigkeitsgedämpfte Gummilager	●	●
8-Zoll-Monitor	●	●

MONITORSYSTEM	ZAXIS 490LCH	ZAXIS 530LCH
Alarme: Überhitzung, Motorwarnung, Motoröldruck, Lichtmaschine, Mindestkraftstoffstand, Hydraulikfilterdurchlasswarnanzeige, Luftfilterwarnanzeige, Betriebsart, Überlast, SCR-Systemfehler usw.	●	●
Warnsummer: Überhitzung, Motoröldruck, Überlast, SCR-Systemfehler, usw.	●	●
Betriebsanzeigen: Wassertemperatur, Betriebsstunden, Kraftstoffverbrauch, Uhr, DEF-/AdBlue®-Verbrauch, usw.	●	●
Sonstige Anzeigen: Betriebsart, Drehzahlautomatik, Vorglühanzeige, Bild Rückfahrmonitor, Seitenmonitor, Betriebsbedingungen, usw.	●	●
35 Betriebssystemsprachen verfügbar	●	●

BELEUCHTUNG	ZAXIS 490LCH	ZAXIS 530LCH
LED-Zusatzscheinwerfer am Ausleger mit Abdeckung	○	○
2 LED-Zusatzscheinwerfer vorne am Kabinendach	○	—
4 LED-Zusatzscheinwerfer vorne am Kabinendach	○	●
LED-Zusatzscheinwerfer hinten am Kabinendach	○	○
LED-Scheinwerfer für Kamera (Seiten- und Rückfahrkamera)	○	●
Rundumleuchte	○	○
2 LED-Arbeitscheinwerfer	●	●

OBERWAGEN		
Aerial Angle® (Seiten- und Rückfahrkamera)	●	●
Zentralschmieranlage (ohne Schmierung von Löffel- und Umlenkerbolzen)	●	●
170-Ah-Batterien x 2	●	●
Karosserieoberseite-Handlauf	●	●
Kontergewicht 9.080 kg	●	—
Kontergewicht 9.780 kg	—	●
Elektrische Betankungspumpe mit Stoppautomatik und Filter	●	●
Elektrische Fettpresse mit Schlauchrolle	●	●
Kraftstoffstandanzeige	●	●
Hydraulikölstandsanzeige	●	●
Leiter	●	●
Abschließbarer Kraftstofftankdeckel	●	●
Abschließbare Serviceklappen	●	●
Verschließbarer Werkzeugkasten	●	●
Plattform-Handlauf	●	●
Laufsteg (Kabinenseite)	●	●
Rutschfeste Aufstiege und Handläufe	●	●
Schwenkwerk-Feststellbremse	●	●
Bodenbleche	●	●
Staufach	●	●
Zweibege-Trennschalter	●	●

UNTERWAGEN	ZAXIS 490LCH	ZAXIS 530LCH
Verschraubtes Kettenrad	●	●
Durchgehender Laufrollenschutz	○	—
Durchgehender Laufrollenschutz und hydraulischer Kettenspanner	—	●
Verstärkte Kettenglieder mit Bolzensicherung	●	●
600-mm-Zweisteg-Bodenplatte	○	●
600-mm-Dreistegbodenplatte	●	—
750-mm-Dreisteg-Bodenplatte	○	○
900-mm-Dreisteg-Bodenplatte	○	○
Tunnelabdeckung	●	●
Fahrtrichtungsmarkierung am Laufwerkrahmen	●	●
Fahrmotorabdeckungen	●	●
Fahrwerk-Feststellbremse	●	●
Stütz- und Laufrollen	●	●
Laufrollenschutze (2 pro Seite) und hydraulischer Kettenspanner	●	—
4 Transport-Verzurrösen	●	●

● : Standardausrüstung ○ : Sonderausstattung — : Nicht zutreffend

ARBEITSAUSRÜSTUNG		
2,5 m BE-Stiel	○	○
2,5 m BER-Stiel	—	○
2,9 m BE-Stiel	○	○
2,9 m BER-Stiel	—	○
3,4 m H-Stiel	●	●
3,4 m R-Stiel	—	○
6,3 m BE-Ausleger	○	○
6,3 m BER-Ausleger	—	○
7,0 m H-Ausleger	●	●
7,0 m R-Ausleger	—	○
Zentrale Abschmierleiste	●	●
Stielzylinder-Schlauchschutz	●	●
Auslegerzylinder-Rohrschützer	●	●
Auslegerzylinder-Löffelschutz	●	●
Schutzplatten und Schutzprofilstreben	●	●
Dichtring an allen Löffelbolzen	●	●
Flanschbolzen	●	●
Geschweißtes Löffelgelenk A	●	●
Verstärkte Löffelschwinge B	●	●

ANBAUGERÄTE		
Verrohrung für Hammer- / Scherenhydraulik	●	○
Vorsteuerkreis-Druckspeicher	●	●
2-stufiger Zusatzkreis-Förderstromwahlschalter	●	○

VERSCHIEDENES		
ConSite	○	○
Global e-Service	●	●
Borddatensteuermodul	●	●
Standard-Werkzeugsatz	●	●
Diebstahlsicherung**	○	○

Standard- und Sonderausstattung kann von Land zu Land variieren. Kontaktieren Sie diesbezüglich Ihren Hitachi-Händler.

* Motoröl- und Hydrauliköl-Überwachungssensor.

** Hitachi Construction Machinery haftet nicht für Diebstahl; entsprechende Schutzsysteme minimieren lediglich das Diebstahlrisiko.

Vor dem Einsatz der Maschine, einschließlich der Satellitenkommunikation, in einem anderen Land als dem Bestimmungsland sind eventuell Modifikationen erforderlich, damit sie die örtlichen Bestimmungen (einschl. Sicherheitsvorschriften) und Gesetze erfüllt. Daher dieses Fahrzeug weder exportieren noch außerhalb des Bestimmungslandes einsetzen, bevor nicht die Erfüllung der örtlichen Bestimmungen sichergestellt ist. Bei Fragen zur Einhaltung der Bestimmungen wenden Sie sich bitte an Ihren Hitachi-Händler.

Diese technischen Daten können unangekündigt geändert werden.

Die Abbildungen und Fotografien zeigen die Standardmodelle und können Sonderausstattungen, Zubehör und alle Standardausrüstungen mit einigen Farb- und Eigenschaftsunterschieden enthalten oder auch nicht.

Lesen und verinnerlichen Sie das Bedienungshandbuch vor Inbetriebnahme, um problemlos mit der Maschine arbeiten zu können.