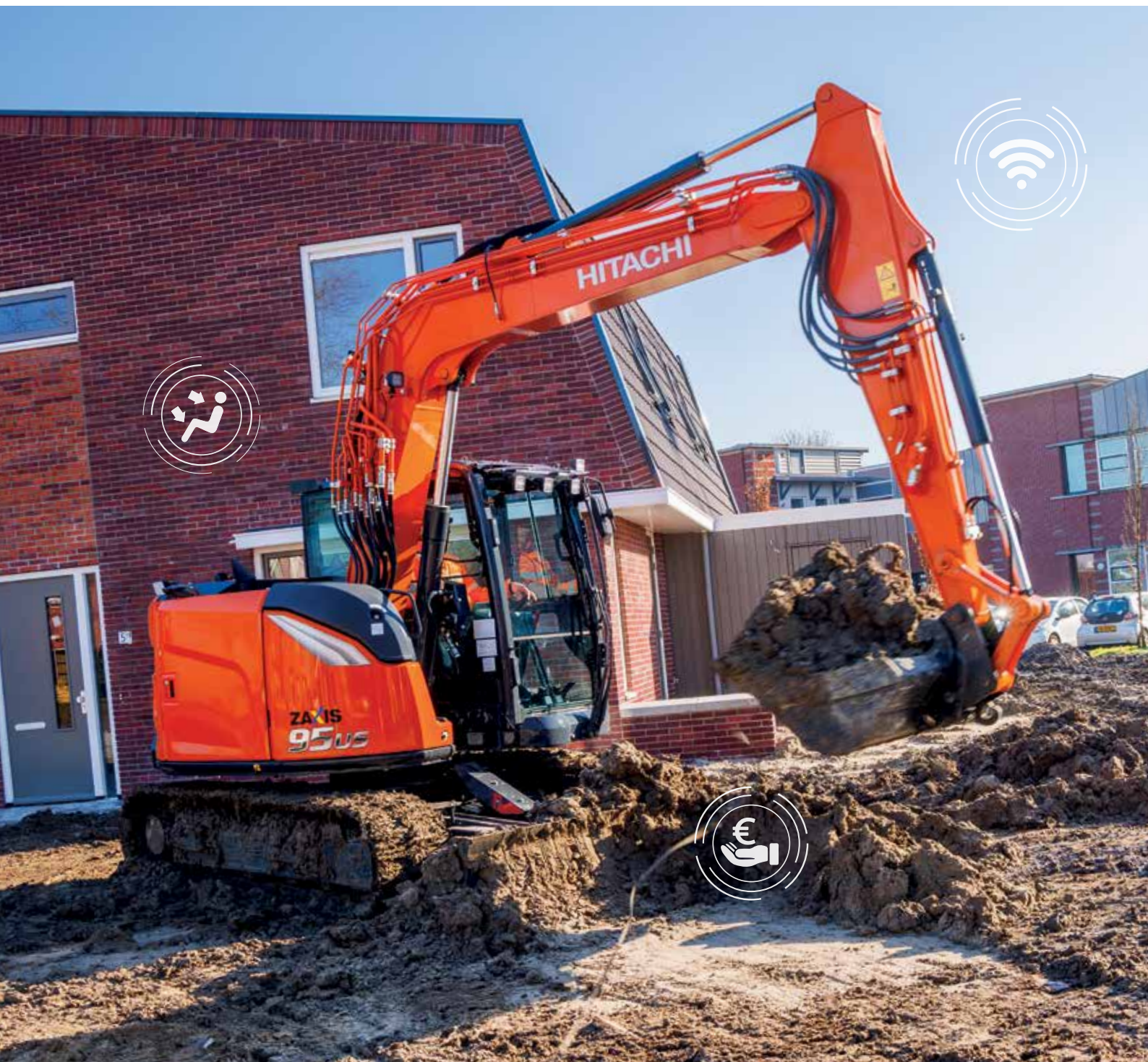


Serie ZAXIS-7

HITACHI

Reliable Solutions

# ZAXIS 95US/95USB



## ESCAVATORE IDRAULICO

Codice modello : ZX95US-7

Potenza nominale motore : 50,4 kW

Peso operativo : 8.320 – 9.370 kg

Capacità benna : 0,28 m<sup>3</sup>

Codice modello : ZX95USB-7

Potenza nominale motore : 50,4 kW

Peso operativo : Monobraccio : 8.760 – 9.810 kg

Braccio con triplice articolazione : 9.150 – 10.200 kg

Capacità benna : 0,28 m<sup>3</sup>

# Sei tu al comando

Sei tu al centro del progetto dell'ultima linea di escavatori. Per continuare a sviluppare le macchine della serie precedente ci siamo concentrati sul miglioramento della tua esperienza, come operatore in cabina.

Abbiamo considerato le difficoltà che devi affrontare come titolare di un'azienda di successo. E abbiamo studiato approfondendo le modalità per supportarti lungo tutta la vita della tua macchina.

Ponendoti al centro della linea Zaxis-7, ti invitiamo a prendere il comando - del tuo spazio di lavoro e della tua flotta. Potrai finalmente creare la tua realtà, contando sempre sulla nostra collaborazione.

Scansiona il QR code per vedere un video del prodotto ZX95US/USB-7 e scopri le loro capacità





# Contenuto



Al comando della tua attività

**8.** Aumentare i profitti



Al comando del tuo comfort

**10.** Sentire la differenza



Al comando del tuo ambiente

**12.** Aumentare la sicurezza



Al comando dei tuoi beni aziendali

**14.** Aumentare la produzione



Al comando della tua flotta

**16.** Gestire le macchine



Al comando della tua produzione

**18.** Proteggere l'investimento



Al comando delle tue prestazioni

**20.** Ottenere di più dalle macchine

# Controllo totale

I nuovi escavatori compatti Zaxis-7 permettono il controllo totale, per farti sentire sicuro delle prestazioni della tua macchina, ma anche del supporto tecnologico e dei servizi forniti da Hitachi.



L'ampio spazio interno della cabina fornisce un ambiente di lavoro ancora più confortevole.



I sensori monitorano costantemente l'olio e contribuiscono alla manutenzione preventiva, aiutando a ridurre i tempi di fermo macchina.



L'app ConSite Pocket consente di gestire e monitorare la tua flotta da remoto.



Altre opzioni come gli attrezzi da scavo Hitachi consentono di aumentare le prestazioni del tuo escavatore.



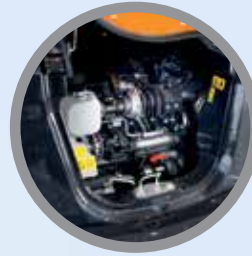
L'accesso facilitato ai componenti garantisce una rapida e facile manutenzione.



La console integrata e le sospensioni del sedile offrono una maggiore sensazione di controllo e aiutano a ridurre l'affaticamento.



La visibilità del cantiere è eccellente, grazie al sistema di telecamere Aerial Angle e al nuovo monitor LCD.



Al motore conforme alla direttiva Stage V non occorre l'impianto SCR, riducendo i costi del ciclo di vita della macchina.



Il corto raggio di sterzata e la breve distanza tra la benna e la lama lo rendono ideale negli spazi ristretti.



L'indicatore ECO sul monitor indica come ridurre il consumo di carburante e i costi.





1

2

3

4

5

6

13

12

7

9

11

8

14

10

# Area di comando

All'interno della raffinata cabina degli escavatori Zaxis-7, il comfort e le funzioni per la sicurezza sono state migliorate e si trovano a portata di mano, offrendoti le capacità per lavorare proficuamente con facilità e minore fatica.

- 1 **Il raggio d'azione aumentato del tergicristalli a braccia parallele** aumenta la visibilità nelle condizioni di lavoro più gravose.
- 2 **Il climatizzatore e l'audio** possono essere controllati facilmente dal monitor.
- 3 **Il monitor LCD a colori da 8" antiriflesso** è facile da visualizzare e utilizzare.
- 4 **La presa di alimentazione USB e il sostegno per smartphone** ti aiutano a restare connesso.
- 5 **Il portabicchieri** è facile da smontare per la pulizia.
- 6 **Leva della lama** per regolare la velocità e l'angolo, facilmente e rapidamente.
- 7 **I comandi progettati ergonomicamente** sono reattivi e facili da usare, per evitare l'affaticamento.
- 8 **Bluetooth®** per telefonare in viva voce e radio **DAB+** per ascoltare musica mentre stai lavorando.
- 9 **Il pannello di controllo multifunzionale** rende più facile le manovre.
- 10 **Con l'isolamento acustico migliorato**, questa cabina è una delle più silenziose del settore.
- 11 **Bracciolo regolabile** – L'angolo e l'altezza sono regolabili manualmente e ci sono **appendiabiti** per gli effetti personali.
- 12 **La console integrata e le sospensioni del sedile** offrono una maggior sensazione di controllo e aiutano a ridurre l'affaticamento.
- 13 **Il maggiore spazio per le gambe** contribuisce a creare una cabina più spaziosa.
- 14 **La disposizione ottimale dei pedali** aiuta a ridurre l'affaticamento.



L'azionamento è semplice, grazie ai comandi e agli interruttori progettati ergonomicamente.



La connessione Bluetooth® consente di telefonare in vivavoce mentre si lavora.

Al comando della  
tua attività



# Aumentare i profitti

Il successo dell'attività dipende dall'affidabilità e dall'efficienza delle tue macchine da costruzione. Con gli escavatori compatti Zaxis-7 potrai contare sulla massima qualità, il massimo comfort operativo e su costi di gestione ridotti. Tutto ciò avrà un impatto positivo sui tuoi guadagni.

Potrai prevedere l'aumento dei profitti, grazie alle notevoli prestazioni delle nuove macchine Zaxis-7. Più grandi rispetto alla precedente generazione di ZX85-6, offrono una maggior stabilità del 10% e una forza di scavo superiore del 4%, aumentando la produttività.

Con il nuovo motore conforme alla direttiva Stage V che non necessita del sistema SCR, si riducono i costi di esercizio. Non occorre più l'urea, la sostituzione del filtro e la relativa manutenzione, facendo risparmiare tempo e denaro. I tuoi operatori potranno controllare anche l'efficienza del carburante - e ridurre i costi - utilizzando il nuovissimo indicatore ECO, visualizzabile chiaramente sul monitor LCD multifunzione a colori da otto pollici.

Potrai aumentare ancora i tuoi profitti lavorando su una più ampia varietà di progetti, grazie alla loro eccellente versatilità. I vari accessori si possono cambiare rapidamente, utilizzando il migliorato sistema di supporto accessori sul monitor e il sistema di attacco rapido pronto per l'uso, comprese le tubazioni. Vasta scelta di caratteristiche tecniche che soddisfano le necessità di qualsiasi cantiere, comprese le opzioni di monobraccio e con triplice articolazione.

Gli operatori possono lavorare in aree ristrette in condizioni di sicurezza, grazie alle dimensioni compatte, al corto raggio di sterzata e alla distanza più breve tra benna e lama. La spianatura e il livellamento saranno completati in modo rapido e semplice, grazie alla lama ad angolo basculante opzionale. E la regolazione dell'angolo della lama a sinistra o a destra fino a 25 gradi aumenta la precisione e l'efficienza.

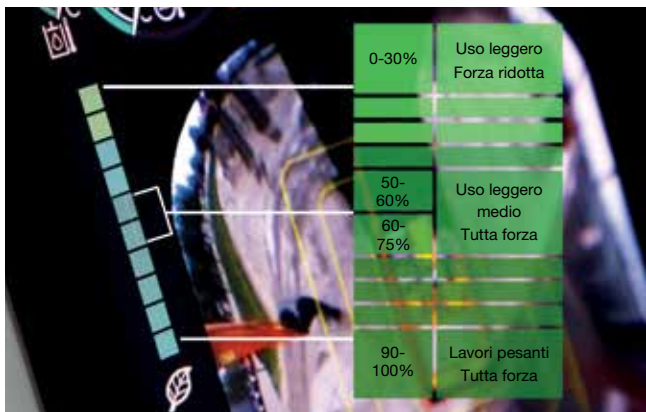


La lama angolare flottante opzionale è ideale per la spianatura e il livellamento.





La breve distanza tra benna e lama aumenta l'efficienza e la sicurezza.



L'indicatore ECO consente di ottenere minor consumo di carburante.



La maggiore capacità di sollevamento consente maggiore versatilità.



Sei tu al comando di un ambiente di lavoro spazioso, ordinato e gradevole.



La cabina è di facile accesso, grazie al livello di ingresso ribassato e all'ampia apertura di ingresso.



Il monitor LCD è facile da visualizzare, grazie allo schermo antiriflesso ad alta risoluzione.



Al comando del tuo  
comfort



# Sentire la differenza

La cabina innovativa dell'escavatore Zaxis-7, con il suo rinnovato design fornisce un ambiente di lavoro perfetto. Gli ultra spaziosi ZX95US-7 e ZX95USB-7 offrono una cabina superiore, leader del settore con il massimo comfort e qualità, nonché con i livelli di rumorosità più bassi del settore.

Potrai sentire la differenza grazie al movimento sincronizzato del sedile e della console, progettato per garantirti minore stanchezza al termine della giornata lavorativa. Mettiti comodo nella cabina Hitachi Construction Machinery più spaziosa di sempre, con la disposizione dei pedali migliorata e ampio spazio per le gambe. Siediti comodamente, grazie all'altezza della console facilmente regolabile in tre posizioni a scelta.

La facilità di azionamento è dovuta al nuovo design ergonomico della console, degli interruttori e dal comodo accesso ai comandi. Potrai navigare rapidamente sul menu del monitor LCD da 8" con il controller multifunzione. Lo schermo antiriflesso ad alta risoluzione è ancora più facile da visualizzare e la nuova disposizione offre una visione chiara di tutte le funzionalità, come aria condizionata, radio DAB+ e Bluetooth®.

Con maggior spazio per le tue cose, come il giubbotto, smartphone e bevande, ti sentirai subito rilassato e pronto per il tuo turno di lavoro. Le pratiche funzioni aggiunte ai joystick, come i comandi del tergicristalli, del minimo del motore e della disattivazione audio, renderanno la tua giornata lavorativa piacevole e non faticosa.



Il pannello di controllo multifunzionale ergonomico permette un facile utilizzo.

Al comando del tuo  
ambiente



# Aumentare la sicurezza

La possibilità di lavorare in condizioni di sicurezza è vitale, non solo per il tuo benessere, ma anche per il successo di qualsiasi progetto. Per proteggere te stesso e la tua macchina da potenziali pericoli, i nuovi escavatori Zaxis-7 offrono un'ottima visuale dell'ambiente circostante, consentendoti di vedere il cantiere da tutte le angolazioni.

La visione che godrai dalla cabina comprende l'eccezionale vista a 270 gradi dall'alto, con il sistema di videocamere Aerial Angle. Potrai scegliere tra cinque opzioni di rappresentazione per vedere l'ambiente circostante la macchina, per controllare la tua sicurezza e quella di chi ti sta intorno.

Per aiutarti a lavorare in modo più sicuro ed efficiente anche nelle condizioni più gravose, gli escavatori Zaxis-7 sono dotati di alcune nuove impressionanti funzionalità. Dall'illuminazione ambientale opzionale che rende la telecamera più facile da vedere, al riposizionamento delle luci sul braccio e sulla cabina per illuminare il cantiere in modo più efficace, avrai la visibilità di cui hai bisogno quando questo conta di più.



Anche il serbatoio del carburante è stato riposizionato, per rendere più facile e sicuro il rifornimento.



Controlla la tua sicurezza con il sistema di telecamere con vista a 270 gradi Aerial Angle.



Scelta tra diverse disposizioni delle immagini, per adattarle al tuo ambiente di lavoro.



La nuova collocazione delle luci sul braccio e sulla cabina aumentano la visibilità nelle condizioni più gravose.



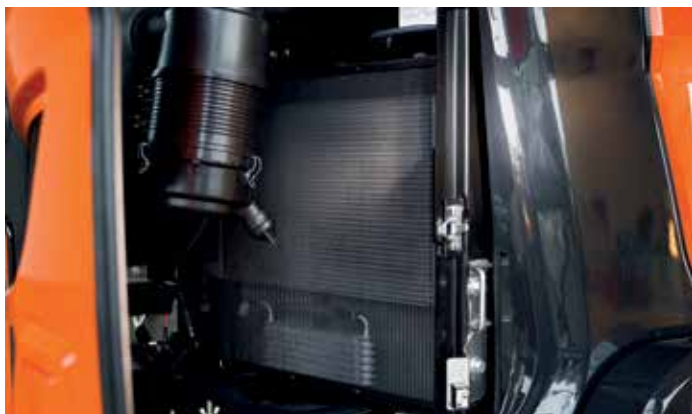
Progettati per essere durevoli e di facile manutenzione, gli escavatori Zaxis-7 aumentano la produzione e riducono il costo totale di gestione.



Facile accesso a tutti i filtri in un unico compartimento.



Batteria di facile sostituzione.



Radiatore comodamente accessibile per la pulizia.



Al comando dei tuoi  
beni aziendali



# Aumentare la produzione

Il completamento puntuale dei progetti nel rispetto del budget, dipende dalla capacità delle tue macchine da costruzione di lavorare tutto il giorno, tutti i giorni. Ecco perché i proprietari di Hitachi Construction Machinery hanno tratto profitto da generazioni di macchinari ultra affidabili e durevoli - e la linea Zaxis-7 non fa eccezione.

Gli ultimi escavatori sono stati realizzati con componenti durevoli per essere duraturi, in modo da mantenere il controllo completo delle proprie risorse. Sono stati testati rigorosamente e costantemente negli appositi centri in Giappone, con l'obiettivo di aumentare significativamente la tua produzione.

La priorità data alla semplicità della manutenzione e della pulizia riduce al minimo i tempi di fermo macchina, facendo risparmiare tempo e denaro. Lo spazioso vano motore rende facili gli interventi di assistenza e manutenzione, il radiatore è facilmente accessibile e la batteria è facile da sostituire. Per la facilità e la rapidità della sostituzione, tutti i filtri sono facilmente accessibili in un unico compartimento.



# Gestire le macchine

Hitachi Construction Machinery offre un'ampia gamma di servizi post-vendita per aiutarti ad avere il totale controllo della tua flotta e del carico di lavoro. Tali servizi danno accesso a dati e strumenti vitali per la gestione delle tue macchine.

I sistemi di monitoraggio remoto Owner's Site e ConSite inviano quotidianamente i dati sul funzionamento via GPRS o via satellite dall'escavatore a [www.globaleservice.com](http://www.globaleservice.com). Sono compresi: rapporti delle ore di funzionamento per migliorare l'efficienza; consumo di carburante per monitorare i costi di gestione; localizzazione della macchina a scopo di pianificazione. ConSite riassume mensilmente le informazioni con un messaggio email.

La app ConSite Pocket invia gli avvisi dei problemi sorti nella macchina in tempo reale. Riceverai informazioni su come intervenire passo passo. La app permette anche di vedere la posizione della tua flotta.

Una funzione esclusiva sorveglia costantemente la qualità del motore e dell'olio idraulico, 24 ore su 24, 7 giorni su 7. I dati sono trasmessi quotidianamente dai due sensori dell'olio a Global e-Service. I sensori rilevano se la qualità dell'olio si è deteriorata a causa di contaminazione o di bassa viscosità. In caso si verificasse ciò, tu e il tuo concessionario autorizzato Hitachi Construction Machinery riceverete un avviso.

Con questa innovativa funzione si ottengono stime accurate su quando è necessario cambiare l'olio. Tale caratteristica riduce inoltre la manutenzione e i tempi di fermo macchina non programmati, garantendo massima tranquillità grazie alla manutenzione programmata. Infine, permette di aumentare il valore dell'usato.



L'esclusivo sensore dell'olio riduce la manutenzione e i tempi di fermo macchina.



La gran quantità di dati del servizio Global e-Service aumenta l'efficienza.



Gli avvisi della app ConSite Pocket forniscono informazioni in tempo reale.





Hitachi offre un'ampia gamma di servizi post-vendita per pianificare la manutenzione e la gestione dei costi di esercizio.



Hitachi Construction Machinery offre supporto tecnico di massimo livello.



Minimizza i tempi di fermo macchina con i ricambi originali Hitachi Construction Machinery.



Le garanzie estese e i contratti di assistenza HELP forniscono prestazioni ottimali.



Il programma Premium Rental di Hitachi Construction Machinery consente di bilanciare le tue uscite e le tue entrate finanziarie.



Al comando della tua  
produzione



# Proteggere l'investimento

Se la macchina dovrà lavorare in condizioni estreme o se si desidera minimizzare i costi di manutenzione, si può usufruire del programma esclusivo di garanzia estesa chiamato HELP (Hitachi Extended Life Program) e dei contratti di assistenza onnicomprensivi. Tutto ciò aiuta a ottimizzare le prestazioni, ridurre i tempi di fermo macchina e garantire un maggior valore dell'usato.

Alla nostra ampia gamma di ricambi di alta qualità viene applicata la stessa avanguardia tecnologica data alle nostre macchine. Il risultato è che potrai rendere minimi i tempi di fermo macchina non programmati e garantire la massima operatività.

La gamma di ricambi comprende ricambi originali Hitachi Construction Machinery, componenti per alte prestazioni, filtri, sottocarri e componenti rigenerati. Offriamo anche attrezzi da scavo e benne, fabbricati con gli stessi standard di precisione.

Al crescere della tua azienda, potrai avere necessità di ampliare la tua flotta per soddisfare le nuove richieste. Prima di acquistare, perché non provare il programma Hitachi Construction Machinery Premium Rental? Potrai avere accesso immediato ai grandi escavatori Zaxis-7, per un periodo che va da un mese a un anno.

Oltre all'affidabilità, alla qualità e al servizio che ti aspetti dal marchio Hitachi Construction Machinery, il programma Premium Rental offre contratti flessibili e costi fissi che rendono più semplice la pianificazione della spesa.

Al comando delle tue prestazioni



# OTTENERE di più dalle macchine

Progettati per lavorare in perfetta armonia con la tua macchina, i nostri martelli idraulici, le benne e gli attrezzi da scavo (Ground Engaging Tools, GET) aumenteranno i tuoi profitti, ottimizzando produttività e tempi di attività. Fabbricati con gli stessi elevati standard di tutte le attrezzature Hitachi Construction Machinery, offrono affidabilità senza confronti e prestazioni eccezionali.

## Benne

Potrai aumentare la versatilità del tuo escavatore scegliendo la benna giusta per ogni lavoro. Per il carico di materiali leggeri o per i lavori pesanti, le nostre benne si possono personalizzare per soddisfare le tue necessità. Puoi disporre di un'ampia gamma di opzioni tra cui scegliere, comprese le benne GD, HD e XHD con diverse capacità e larghezze. Sono disponibili anche i collegamenti ad attacco rapido come il CW, l'incastro a perno e l'accoppiamento S.

## Attrezzi da scavo (GET)

Potrai aumentare la potenza di scavo e la produttività del tuo escavatore con i GET di Hitachi Construction Machinery. Veloci e sicuri da installare e sostituire, si adattano perfettamente ai tuoi accessori e si possono personalizzare per adattarsi al lavoro. L'uso dei GET riduce i costi di manutenzione e i tempi di fermo macchina, riduce il consumo di carburante e migliora le prestazioni generali della tua macchina.

## Martelli

I martelli idraulici ad alte prestazioni - omologati da Hitachi Construction Machinery - si adattano perfettamente agli escavatori compatti. Sono facili da mantenere e da utilizzare e l'alta qualità dei loro materiali ne garantisce una lunga durata. Questo si traduce nella riduzione dei costi di manutenzione, minori parti di ricambio e tempi di fermo macchina minimi.



Le benne Hitachi, i GET e i martelli sono prodotti con gli stessi elevati standard di tutte le attrezzature da costruzione Hitachi.



Hitachi Construction Machinery offre una vasta scelta di accessori, per adattarsi alle tue applicazioni.



I martelli demolitori Hitachi sono leggeri e hanno grande forza di impatto.



I GET di Hitachi comprendono denti autoaffilanti e adattatori affidabili, per garantire un montaggio preciso.



Dumper rigidi EH ed escavatori ultra-grandi EX



Escavatori per applicazioni speciali



**Crea la tua  
visione**

---

# Al comando del tuo mondo

Quando prendi possesso della tua nuova macchina, diventi parte dell'ultima generazione di un'unica famiglia. Con un'esperienza di 70 anni nella progettazione di escavatori idraulici e la reputazione di produttore di macchine da miniera leader del settore, la rete Hitachi Construction Machinery ti farà accedere a una gamma di attrezzature da costruzione eccezionali.

Gli escavatori, le pale gommate, i dumper rigidi e le macchine per applicazioni speciali di Hitachi Construction Machinery incorporano tecnologia avanzata e competenza pionieristica senza paragoni. Costruiti in centri all'avanguardia, sono realizzati in base agli standard di qualità più elevati. Potrai beneficiare anche di servizi e iniziative uniche, come Premium Rental e Premium Used, creati per migliorare la tua esperienza come cliente.

Qualunque sia il desiderio che intendi realizzare, Hitachi Construction Machinery ha il prodotto, le persone, le soluzioni e i servizi che ti occorrono per trasformarlo in realtà e che ti permetteranno di essere al comando del tuo mondo.



Pale gommate ZW



Mini escavatori

# CARATTERISTICHE TECNICHE

MOTORE	
Modello	4TNV98CT
Tipo	4 tempi raffreddato ad acqua, iniezione diretta, common rail, scarico a turbina
Aspirazione	EGR raffreddato
Post-trattamento	Filtro antiparticolato
N° cilindri	4
Potenza nominale	
ISO 14396 : 2002 lorda	50,4 kW a 2.000 min <sup>-1</sup>
ISO 9249 : 2007 netta	49,8 kW a 2.000 min <sup>-1</sup>
Coppia massima	292,9 Nm a 1.300 min <sup>-1</sup>
Cilindrata	3,318 L
Alesaggio e corsa	98 mm x 110 mm
Batterie	2 x 12 V / 60 Ah

CIRCUITO IDRAULICO				
<b>Pompe idrauliche</b>				
Pompe principali	3 pompe a pistoni assiali a portata variabile			
Portata massima dell'olio	2 x 72 L/min			
	1 x 56 L/min			
Pompa circuito di pilotaggio	1 pompa a ingranaggi			
Portata massima dell'olio	20,0 L/min			
<b>Motori idraulici</b>				
Traslazione	2 motori a pistoni assiali a portata variabile			
Rotazione	1 motore a pistoni assiali			
<b>Regolazioni valvola di sfiato</b>				
Circuito attrezzi	28,0 MPa			
Circuito di rotazione	26,5 MPa			
Circuito di traslazione	31,4 MPa			
Circuito di pilotaggio	3,9 MPa			
<b>Cilindri idraulici</b>				
<b>ZX95US-7</b>				
	Quantità	Alesaggio	Diametro stelo	Corsa
Braccio	1	115 mm	70 mm	885 mm
Braccio di penetrazione	1	95 mm	60 mm	900 mm
Benna	1	85 mm	55 mm	730 mm
Lama	1	120 mm	70 mm	145 mm
<b>ZX95USB-7</b>				
	Quantità	Alesaggio	Diametro stelo	Corsa
Braccio	1	115 mm	70 mm	915 mm
Braccio di penetrazione	1	95 mm	60 mm	900 mm
Benna	1	85 mm	55 mm	730 mm
Lama	1	120 mm	70 mm	145 mm
Rotazione del braccio	1	110 mm	60 mm	563 mm
Posizionatore*1	2	110 mm	60 mm	432 mm

\*1 : per braccio con triplice articolazione

TORRETTA	
<b>Telaio rotante</b>	
Telaio con sezione a D, resistente alle deformazioni	
<b>Dispositivo rotazione</b>	
Motore a pistoni assiali con riduttore epicicloidale in bagno d'olio. Ralla a singola fila di sfere. Freno di stazionamento rotazione di tipo a dischi con innesto a molla e sblocco idraulico.	
Velocità di rotazione	10,1 min <sup>-1</sup>
Coppia di rotazione	16,6 kNm
<b>Cabina operatore</b>	
Cabina spaziosa indipendente, 1.025 mm di larghezza per 1.654 mm di altezza, conforme agli standard ISO*. Finestrini con vetri rinforzati sui 4 lati per ottimizzare la visibilità. Vetri anteriori (superiore e inferiore) apribili. Sedile reclinabile.	
* International Organization for Standardization	

SOTTOCARRO	
<b>Cingoli</b>	
Sottocarro tipo trattore. Telaio cingoli saldato con materiali selezionati. Telaio laterale saldato al telaio cingoli	
<b>Numero di rulli su ciascun lato</b>	
Rulli di sostegno	1
Rulli di appoggio	5
Pattini per cingoli	40
<b>Dispositivo di traslazione</b>	
Ogni cingolo è azionato da un motore a pistoni assiali a 2 velocità. Freno di stazionamento di tipo a dischi con innesto a molla e sblocco idraulico. Sistema di trasmissione automatico: Alta - Bassa.	
Velocità di traslazione	Alta: da 0 a 5,0 km/h Bassa: da 0 a 3,1 km/h
Forza massima di trazione	65,2 kN
Pendenza superabile	70% (35 gradi) continua

CAPACITÀ DI RIFORNIMENTO	
Serbatoio del carburante	125,0 L
Liquido refrigerante motore	13,1 L
Olio motore	12,3 L
Dispositivo di traslazione (ogni lato)	1,2 L
Circuito idraulico	100,0 L
Serbatoio olio idraulico	52,0 L

AMBIENTE		
<b>Emissioni del motore</b>	EU Stage V	
<b>Livelli sonori</b>		
Livello sonoro nella cabina conforme alla norma ISO 6396 : 2008	ZX95US-7	LpA 70 dB(A)
	ZX95USB-7	LpA 69 dB(A)
Livello sonoro esterno conforme alla norma ISO6395 : 2008 e alla Direttiva UE 2000/14/EC	ZX95US-7	LwA 99 dB(A)
	ZX95USB-7	LwA 99 dB(A)
<b>Impianto di climatizzazione</b>		
L'impianto di climatizzazione contiene fluorurati ad effetto serra. Tipo di refrigerante: HFO-1234yf, GWP: 4, Quantità: 0,65 kg, CO <sub>2</sub> e: 0,0026 ton		



## PESI E PRESSIONE AL SUOLO

### Peso operativo e pressione al suolo

			ZX95US-7	
Tipo di braccio			Monoblocco	
Tipo de lama	Tipo di pattini	Larghezza pattini (mm)	kg	kPa
STD	Pattini a costole	450	8.410	37
		600	8.590	29
	Pattini di gomma	450	8.320	37
	Pattini cingolati	450	8.450	37
ANGOLO (OPZ)	Pattini a costole	450	8.760	42
		600	8.940	42
	Pattini di gomma	450	8.670	41
	Pattini cingolati	450	8.800	42

Compresi peso della benna da 0,28 m<sup>3</sup> (ISO 7451 : 2007 a colmo) 211 kg e contrappeso 1.165 kg.  
Quando equipaggiato con contrappeso aggiuntivo, + 430 kg.

			ZX95USB-7			
Tipo di braccio			Monoblocco		In 2 pezzi	
Tipo de lama	Tipo di pattini	Larghezza pattini (mm)	kg	kPa	kg	kPa
STD	Pattini a costole	450	8.850	39	9.240	41
		600	9.030	30	9.420	31
	Pattini di gomma	450	8.760	39	9.150	41
	Pattini cingolati	450	8.890	39	9.280	41
ANGOLO (OPZ)	Pattini a costole	450	9.200	43	9.590	45
		600	9.380	45	9.770	46
	Pattini di gomma	450	9.110	43	9.500	45
	Pattini cingolati	450	9.240	44	9.630	46

Compresi peso della benna da 0,28 m<sup>3</sup> (ISO 7451 : 2007 a colmo) 211 kg e contrappeso 1.165 kg.  
Quando equipaggiato con contrappeso aggiuntivo, + 430 kg.

## BENNA E FORZA DI STRAPPO BRACCIO DI PENETRAZIONE

Unità: kN

		ZX95US-7
Tipo di braccio		Braccio monoblocco
Lunghezza braccio di penetrazione		2,12 m
Forza di strappo benna* ISO 6015 : 2006		57,5
Forza di strappo benna SAE : PCSA		50,1
Forza di strappo braccio di penetrazione* ISO 6015 : 2006		34,5
Forza di strappo braccio di penetrazione SAE : PCSA		33,0

\* Con Power boost

Unità: kN

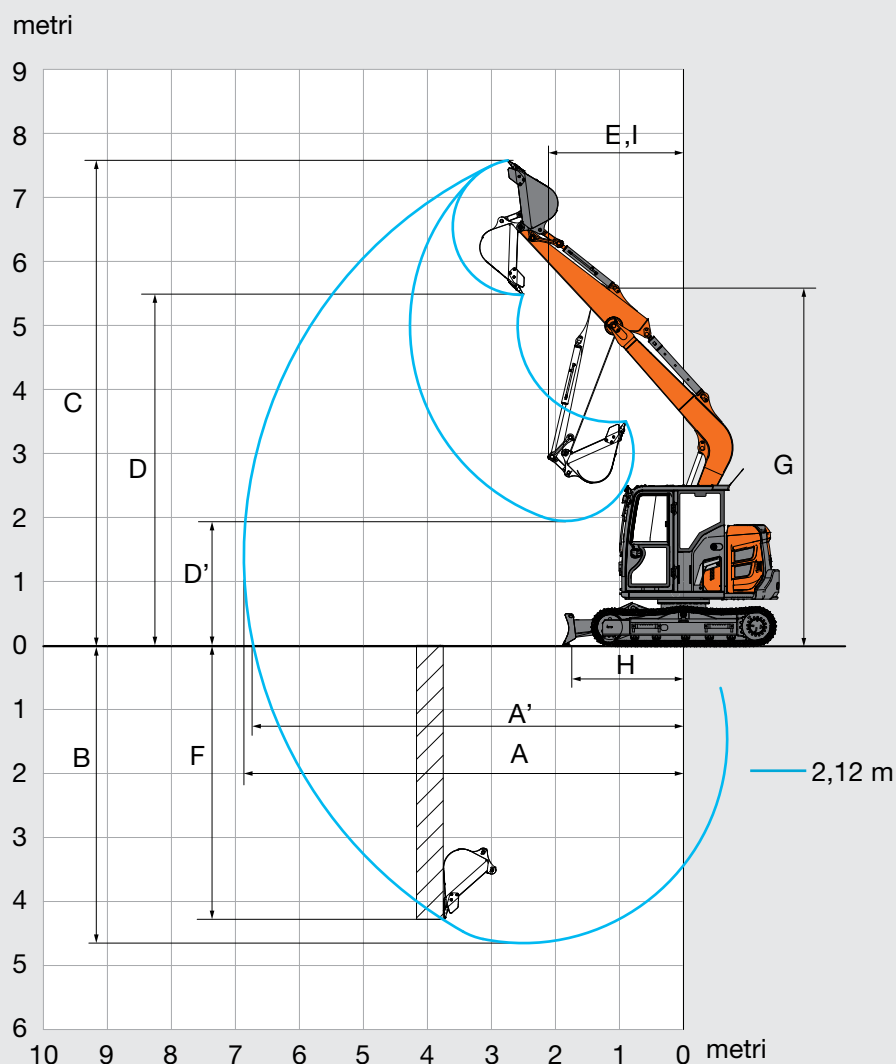
		ZX95USB-7	
Tipo di braccio		Braccio monoblocco	Braccio con triplice articolazione
Lunghezza braccio di penetrazione		2,12 m	1,62 m      2,12 m
Forza di strappo benna* ISO 6015 : 2006		57,5	57,5
Forza di strappo benna SAE : PCSA		50,1	50,1
Forza di strappo braccio di penetrazione* ISO 6015 : 2006		34,5	40,2      34,5
Forza di strappo braccio di penetrazione SAE : PCSA		33,0	38,1      33,0

\* Con Power boost

# CARATTERISTICHE TECNICHE

ZX95US-7

## RAGGI OPERATIVI



Nelle figure è presente il contrappeso aggiuntivo.

Unità: mm

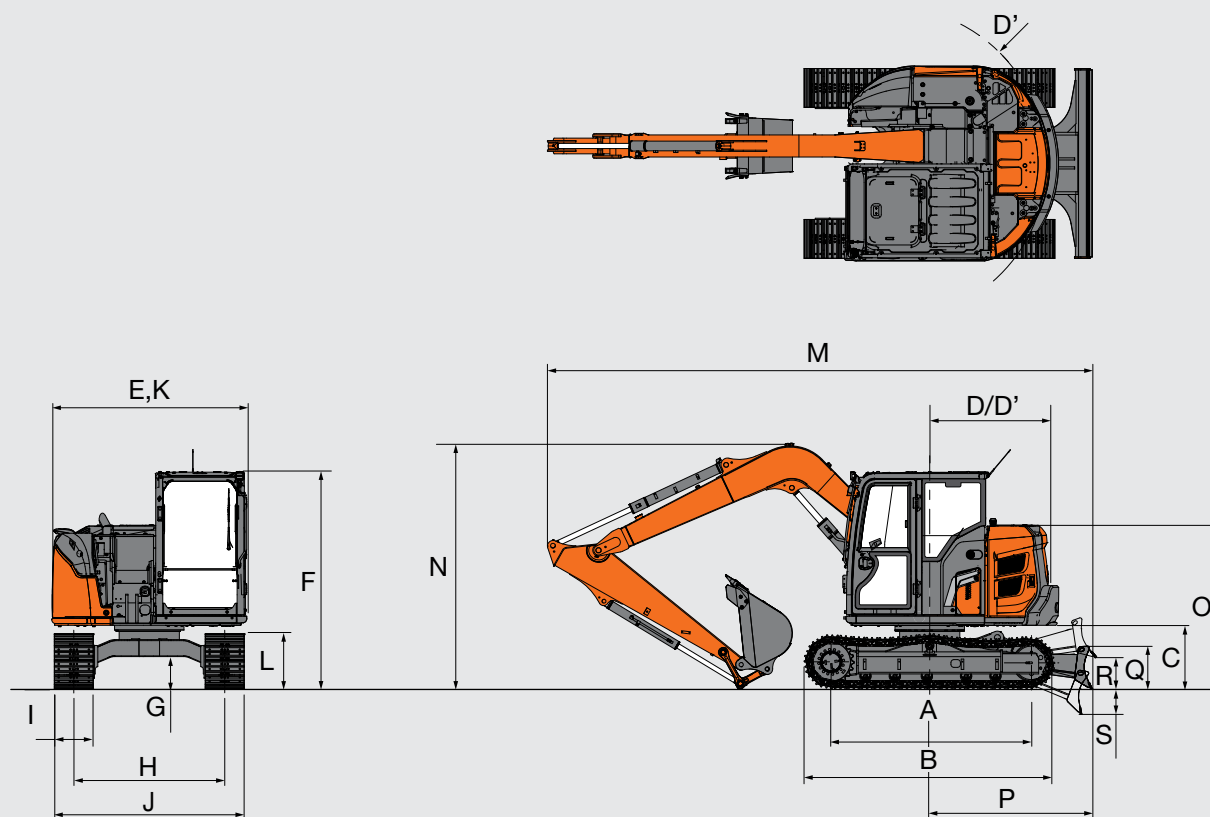
	ZX95US-7
	Braccio monoblocco
Lunghezza braccio di penetrazione	2,12 m
A Sbraccio max.	6.870
A' Sbraccio max. (al suolo)	6.720
B Max. profondità di scavo	4.650
C Max. altezza di taglio	7.580
D Max. altezza di scarico	5.480
D' Altezza min. di scarico	1.950
E Raggio rotazione minimo	2.120
F Max. profondità di scavo parete verticale	4.260
G Altezza frontale con raggio rotazione minimo	5.570
H Distanza minima di caricamento a filo	1.630
I Raggio di azione al raggio rotazione minimo (angolo di rotazione braccio di sollevamento massimo)	-

Esclusa costola del pattino del cingolo

# CARATTERISTICHE TECNICHE

ZX95US-7

## DIMENSIONI



Nelle figure è presente il contrappeso aggiuntivo.

Unità: mm

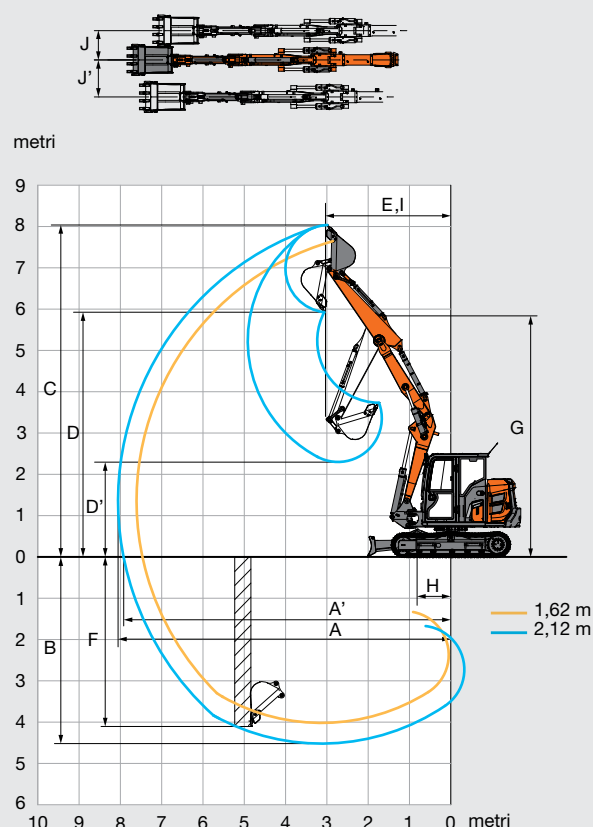
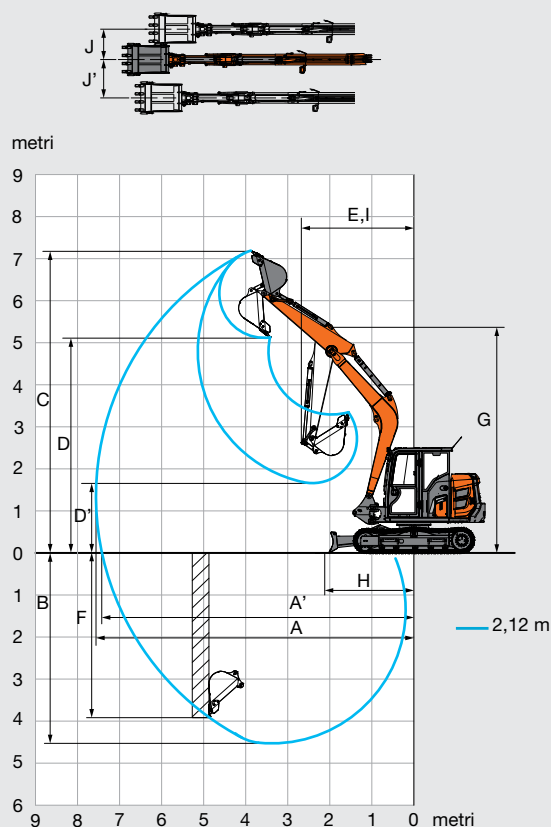
		ZX95US-7
		Braccio monoblocco
A	Interasse tra i tamburi	2.295
B	Lunghezza sottocarro	2.900
C	Altezza minima contrappeso da terra	720
D	Raggio di rotazione posteriore	1.390 (1.490 con contrappeso aggiuntivo)
D'	Lunghezza posteriore	1.390 (1.490 con contrappeso aggiuntivo)
E	Larghezza complessiva della torretta	2.260
F	Altezza complessiva della cabina	2.530
G	Altezza minima da terra	360
H	Carreggiata	1.750
I	Larghezza pattini per cingoli	G 450
J	Larghezza sottocarro	2.200
K	Larghezza complessiva	2.260
L	Altezza cingolo	610
M	Lunghezza complessiva	
	Con braccio di penetrazione da 2,12 m	6.330
N	Altezza complessiva braccio di sollevamento	
	Con braccio di penetrazione da 2,12 m	2.930
O	Altezza cofano motore	1.880
P	Distanza tra l'estremità anteriore della lama e l'asse di rotazione	1.890
Q	Altezza lama	472
R	Altezza massima base della lama dal suolo	370
S	Altezza minima base della lama dal suolo	290

\* Esclusa costola del pattino G : pattini a costole

# CARATTERISTICHE TECNICHE

## ZX95USB-7

### RAGGI OPERATIVI



Nelle figure è presente il contrappeso aggiuntivo.

Unità: mm

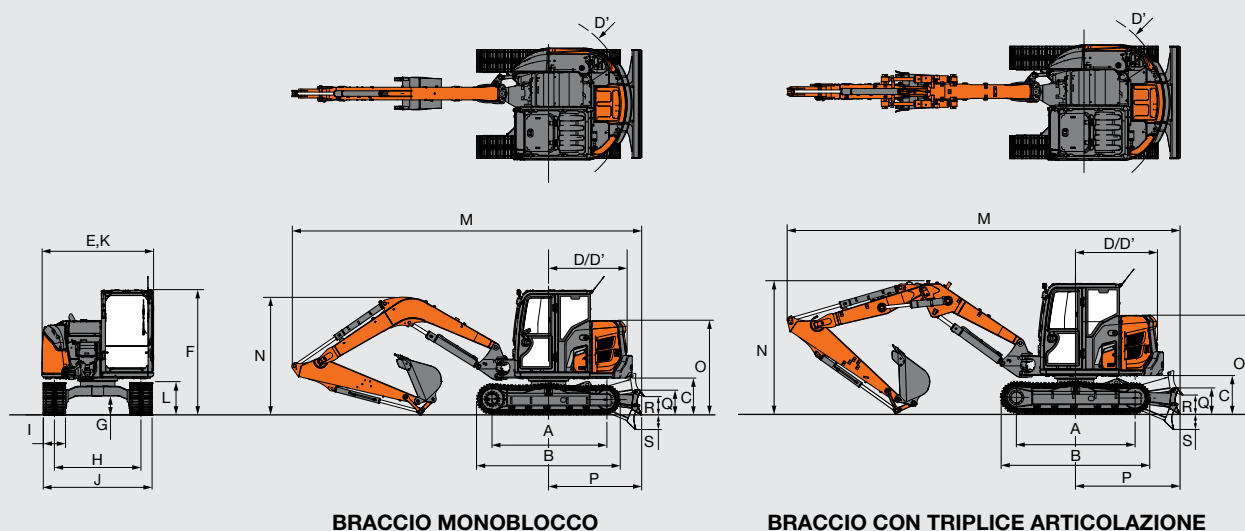
	ZX95USB-7		
	Braccio monoblocco	Braccio con triplice articolazione	
Lunghezza braccio di penetrazione	2,12 m	1,62 m	2,12 m
A Sbraccio max.	7.560	7.610	8.060
A' Sbraccio max. (al suolo)	7.420	7.470	7.920
B Max. profondità di scavo	4.530	3.760	4.260
C Max. altezza di taglio	7.190	7.690	8.040
D Max. altezza di scarico	5.120	5.590	5.930
D' Altezza min. di scarico	1.660	2.730	2.300
E Raggio rotazione minimo	2.680	2.750	3.020
F Max. profondità di scavo parete verticale	3.900	3.650	4.110
G Altezza frontale con raggio rotazione minimo	5.350	5.810	5.830
H Distanza minima di caricamento a filo	2.130	980	720
I Raggio di azione al raggio rotazione minimo (angolo di rotazione braccio di sollevamento massimo)	2.210	2.080	2.210
J Distanza scavo laterale (angolo massimo di rotazione braccio di sollevamento)	860	860	860
J'	730	730	730
Angolo di rotazione braccio di sollevamento massimo (gradi)	65 /55	65 /55	65 /55

Esclusa costola del pattino del cingolo

# CARATTERISTICHE TECNICHE

ZX95USB-7

## DIMENSIONI



Nelle figure è presente il contrappeso aggiuntivo.

Unità: mm

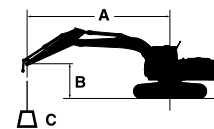
		ZX95USB-7	
		Braccio monoblocco	Braccio con triplice articolazione
A	Interasse tra i tamburi	2.295	2.295
B	Lunghezza sottocarro	2.900	2.900
*C	Altezza minima contrappeso da terra	720	720
D	Raggio di rotazione posteriore	1.590 (1.690 con contrappeso aggiuntivo)	1.590 (1.690 con contrappeso aggiuntivo)
D'	Lunghezza posteriore	1.590 (1.690 con contrappeso aggiuntivo)	1.590 (1.690 con contrappeso aggiuntivo)
E	Larghezza complessiva della torretta	2.260	2.260
F	Altezza complessiva della cabina	2.530	2.530
*G	Altezza minima da terra	360	360
H	Carreggiata	1.750	1.750
I	Larghezza pattini per cingoli	450	450
J	Larghezza sottocarro	2.200	2.200
K	Larghezza complessiva	2.260	2.260
L	Altezza cingolo	610	610
M	Lunghezza complessiva		
	Con braccio di penetrazione da 1,62 m	-	7.610
	Con braccio di penetrazione da 2,12 m	7.220	7.600
N	Altezza complessiva braccio di sollevamento		
	Con braccio di penetrazione da 1,62 m	-	2.530
	Con braccio di penetrazione da 2,12 m	2.530	2.780
O	Altezza cofano motore	1.880	1.880
P	Distanza tra l'estremità anteriore della lama e l'asse di rotazione	2.010	2.010
Q	Altezza lama	472	472
R	Altezza massima base della lama dal suolo	390	390
S	Altezza minima base della lama dal suolo	340	340

\* Esclusa costola del pattino G : pattini a costole

# CAPACITÀ DELLA MACCHINA

## ZX95US-7

- Note:
1. I valori nominali sono in base alla norma ISO 10567 : 2007.
  2. La capacità della macchina non supera il 75% del carico di ribaltamento, con la macchina su terreno solido e in piano, o l'87% della capacità idraulica totale.
  3. Il punto di carico è la linea centrale del perno di articolazione della benna sul braccio di penetrazione.
  4. Un asterisco (\*) indica il carico limitato dalla capacità idraulica.
  5. 0 m = Suolo.



- A: Raggio di carico  
B: Altezza punto di carico  
C: Capacità della macchina

Per le capacità della macchina, sottrarre il peso dell'accessorio e dell'attacco rapido installati dalle capacità di sollevamento.

Per determinare le capacità di sollevamento, applicare le capacità della macchina "Valore nominale laterale valido su 360 gradi di rotazione" dalla tabella e sottrarre il peso dell'accessorio e dell'attacco rapido installati. Le funzioni opzionali potrebbero influenzare le prestazioni della macchina.

### ZX95US-7 con braccio monoblocco, lama sollevata da terra

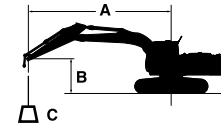
Valore nominale sulla parte anteriore Valore nominale laterale valido su 360 gradi di rotazione Unità : kg

Condizioni	Altezza punto di carico (m)	Raggio di carico												A sbraccio massimo		
		1,0 m		2,0 m		3,0 m		4,0 m		5,0 m		6,0 m		metri		
Braccio 3,72 m Braccio di penetrazione 2,12 m Contrappeso 1.165 kg Pattino a costole 450 mm	5,0							*1.480	*1.480					*1.420	*1.420	4,52
	4,0					*1.450	*1.450	*1.520	*1.520	*1.600	1.360			*1.330	1.280	5,18
	3,0			*2.380	*2.380	*1.940	*1.940	*1.750	*1.750	1.650	1.340			*1.310	1.110	5,58
	2,0					*2.650	*2.650	*2.090	1.830	1.610	1.300			1.270	1.030	5,78
	1,0					*3.310	2.640	2.190	1.740	1.560	1.260			1.250	1.000	5,79
	0 (Terra)					3.320	2.530	2.120	1.670	1.520	1.220			1.280	1.030	5,63
	-1,0	*2.410	*2.410	*3.890	*3.890	3.270	2.490	2.080	1.640	1.510	1.200			1.400	1.120	5,27
	-2,0	*3.960	*3.960	*5.210	4.980	3.280	2.490	2.080	1.640					1.670	1.330	4,67
	-3,0			*4.260	*4.260	*2.950	2.550							*2.210	1.880	3,71
Braccio 3,72 m Braccio di penetrazione 2,12 m Contrappeso 1.595 kg Pattino a costole 450 mm	5,0							*1.480	*1.480					*1.420	*1.420	4,52
	4,0					*1.450	*1.450	*1.520	*1.520	*1.600	1.550			*1.330	*1.330	5,18
	3,0			*2.380	*2.380	*1.940	*1.940	*1.750	*1.750	*1.670	1.530			*1.310	1.270	5,58
	2,0					*2.650	*2.650	*2.090	2.070	1.820	1.490			*1.340	1.180	5,78
	1,0					*3.310	3.000	*2.430	1.980	1.770	1.440			1.420	1.160	5,79
	0 (Terra)					*3.680	2.890	2.400	1.910	1.740	1.400			1.460	1.190	5,63
	-1,0	*2.410	*2.410	*3.890	*3.890	3.710	2.850	2.370	1.880	1.720	1.390			1.590	1.290	5,27
	-2,0	*3.960	*3.960	*5.210	*5.210	*3.570	2.850	2.370	1.880					1.900	1.530	4,67
	-3,0			*4.260	*4.260	*2.950	2.910							*2.210	2.140	3,71

# CAPACITÀ DELLA MACCHINA

## ZX95USB-7

- Note:
1. I valori nominali sono in base alla norma ISO 10567 : 2007.
  2. La capacità della macchina non supera il 75% del carico di ribaltamento, con la macchina su terreno solido e in piano, o l'87% della capacità idraulica totale.
  3. Il punto di carico è la linea centrale del perno di articolazione della benna sul braccio di penetrazione.
  4. Un asterisco (\*) indica il carico limitato dalla capacità idraulica.
  5. 0 m = Suolo.



- A: Raggio di carico  
B: Altezza punto di carico  
C: Capacità della macchina

Per le capacità della macchina, sottrarre il peso dell'accessorio e dell'attacco rapido installati dalle capacità di sollevamento.

Per determinare le capacità di sollevamento, applicare le capacità della macchina "Valore nominale laterale valido su 360 gradi di rotazione" dalla tabella e sottrarre il peso dell'accessorio e dell'attacco rapido installati. Le funzioni opzionali potrebbero influenzare le prestazioni della macchina.

### ZX95USB-7 con braccio monoblocco, lama sollevata da terra



Valore nominale sulla parte anteriore



Valore nominale laterale valido su 360 gradi di rotazione

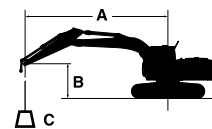
Unità : kg

Condizioni	Altezza punto di carico (m)	Raggio di carico												A sbraccio massimo		
		1,0 m		2,0 m		3,0 m		4,0 m		5,0 m		6,0 m		metri		
Braccio 3,55 m Braccio di penetrazione 2,12 m Contrappeso 1.165 kg Pattino a costole 450 mm	5,0									1.780	1.460			1.720	1.400	5,10
	4,0							*1.960	*1.960	1.780	1.460			1.380	1.130	5,82
	3,0							*2.380	2.010	1.740	1.420	1.300	1.060	1.210	990	6,25
	2,0					3.720	2.880	2.360	1.890	1.680	1.370	1.270	1.030	1.130	920	6,46
	1,0					*2.740	2.640	2.240	1.780	1.620	1.310	1.240	1.000	1.100	890	6,49
	0 (Terra)					*3.130	2.560	2.160	1.710	1.570	1.260	1.210	980	1.130	910	6,33
	-1,0			*2.650	*2.650	3.350	2.550	2.130	1.680	1.550	1.240			1.220	980	5,96
	-2,0			*4.310	*4.310	3.380	2.570	2.140	1.690	1.560	1.250			1.430	1.150	5,34
	-3,0					*3.390	2.640	2.190	1.730					1.970	1.570	4,31
Braccio 3,55 m Braccio di penetrazione 2,12 m Contrappeso 1.595 kg Pattino a costole 450 mm	5,0									*1.940	1.660			*1.750	1.600	5,10
	4,0							*1.960	*1.960	*1.940	1.660			1.560	1.290	5,82
	3,0							*2.380	2.270	1.970	1.620	1.480	1.220	1.380	1.140	6,25
	2,0					4.190	3.270	2.670	2.160	1.910	1.560	1.450	1.190	1.290	1.060	6,46
	1,0					*2.740	*2.740	2.550	2.040	1.850	1.500	1.420	1.160	1.260	1.040	6,49
	0 (Terra)					*3.130	2.950	2.470	1.970	1.800	1.460	1.400	1.140	1.300	1.060	6,33
	-1,0			*2.650	*2.650	3.830	2.940	2.440	1.940	1.780	1.440			1.400	1.140	5,96
	-2,0			*4.310	*4.310	3.850	2.960	2.450	1.950	1.780	1.440			1.630	1.330	5,34
	-3,0					*3.390	3.030	*2.380	2.000					*2.050	1.800	4,31

# CAPACITÀ DELLA MACCHINA

## ZX95USB-7

- Note:
1. I valori nominali sono in base alla norma ISO 10567 : 2007.
  2. La capacità della macchina non supera il 75% del carico di ribaltamento, con la macchina su terreno solido e in piano, o l'87% della capacità idraulica totale.
  3. Il punto di carico è la linea centrale del perno di articolazione della benna sul braccio di penetrazione.
  4. Un asterisco (\*) indica il carico limitato dalla capacità idraulica.
  5. 0 m = Suolo.



- A: Raggio di carico  
B: Altezza punto di carico  
C: Capacità della macchina

Per le capacità della macchina, sottrarre il peso dell'accessorio e dell'attacco rapido installati dalle capacità di sollevamento.

Per determinare le capacità di sollevamento, applicare le capacità della macchina "Valore nominale laterale valido su 360 gradi di rotazione" dalla tabella e sottrarre il peso dell'accessorio e dell'attacco rapido installati. Le funzioni opzionali potrebbero influenzare le prestazioni della macchina.

### ZX95USB-7 con braccio triplice articolazione, lama sollevata da terra



Valore nominale sulla parte anteriore



Valore nominale laterale valido su 360 gradi di rotazione

Unità : kg

Condizioni	Altezza punto di carico (m)	Raggio di carico												A sbraccio massimo		
		1,0 m		2,0 m		3,0 m		4,0 m		5,0 m		6,0 m		metri		
Braccio 3,93 m Braccio di penetrazione 1,62 m Contrappeso 1.165 kg Pattino a costole 450 mm	5,0							*2.470	2.070	1.730	1.390			1.620	1.300	5,16
	4,0							2.510	2.010	1.730	1.390			1.280	1.020	5,87
	3,0					*2.960	*2.960	2.360	1.870	1.660	1.330	1.220	980	1.120	890	6,30
	2,0							2.170	1.690	1.570	1.240	1.190	940	1.030	810	6,51
	1,0							2.020	1.550	1.490	1.160	1.140	900	1.000	790	6,54
	0 (Terra)							1.960	1.500	1.440	1.120	1.120	870	1.020	800	6,38
	-1,0					*2.980	2.290	1.950	1.490	1.420	1.100	1.110	870	1.110	870	6,01
	-2,0					*2.940	2.340	1.980	1.510	1.440	1.120			1.310	1.020	5,40
	-3,0															
Braccio 3,93 m Braccio di penetrazione 2,12 m Contrappeso 1.165 kg Pattino a costole 450 mm	5,0							*2.140	2.120	1.780	1.430			1.350	1.080	5,75
	4,0							*2.310	2.060	1.750	1.410	1.260	1.010	1.110	880	6,38
	3,0							2.420	1.920	1.680	1.340	1.230	980	980	770	6,77
	2,0							2.210	1.730	1.580	1.240	1.180	930	910	710	6,96
	1,0							2.030	1.560	1.480	1.150	1.130	880	880	680	6,99
	0 (Terra)							1.920	1.460	1.410	1.080	1.080	840	890	690	6,84
	-1,0					*2.920	2.180	1.890	1.420	1.370	1.050	1.060	820	950	730	6,51
	-2,0					3.020	2.220	1.900	1.430	1.370	1.050			1.090	840	5,95
	-3,0															



ZX95USB-7 con braccio triplice articolazione,  
lama sollevata da terra



Valore nominale sulla parte anteriore



Valore nominale laterale valido su 360 gradi di rotazione

Unità : kg

Condizioni	Altezza punto di carico (m)	Raggio di carico												A sbraccio massimo			
		1,0 m		2,0 m		3,0 m		4,0 m		5,0 m		6,0 m		metri			
Braccio 3,93 m Braccio di penetrazione 1,62 m Contrappeso 1.595 kg Pattino a costole 450 mm	5,0							*2.470	2.330	1.960	1.590			1.840	1.490	5,16	
	4,0							*2.640	2.270	1.950	1.590			1.470	1.190	5,87	
	3,0					*2.960	*2.960	2.670	2.130	1.890	1.520	1.410	1.130	1.290	1.040	6,30	
	2,0							2.480	1.950	1.800	1.440	1.370	1.100	1.190	960	6,51	
	1,0							2.330	1.820	1.720	1.360	1.330	1.060	1.160	930	6,54	
	0 (Terra)							2.270	1.760	1.660	1.310	1.300	1.030	1.190	950	6,38	
	-1,0					*2.980	2.680	2.260	1.750	1.650	1.300	1.290	1.030	1.290	1.020	6,01	
	-2,0					*2.940	2.730	2.280	1.770	1.670	1.310				1.470	1.200	5,40
	-3,0																
Braccio 3,93 m Braccio di penetrazione 2,12 m Contrappeso 1.595 kg Pattino a costole 450 mm	5,0							*2.140	*2.140	*1.990	1.630			1.540	1.250	5,75	
	4,0							*2.310	*2.310	1.980	1.610	1.440	1.160	1.280	1.030	6,38	
	3,0							*2.720	2.180	1.900	1.540	1.410	1.140	1.130	910	6,77	
	2,0							2.520	1.990	1.800	1.440	1.360	1.090	1.060	840	6,96	
	1,0							2.340	1.820	1.710	1.350	1.310	1.040	1.030	810	6,99	
	0 (Terra)							2.230	1.720	1.630	1.280	1.260	1.000	1.050	820	6,84	
	-1,0					*2.920	2.570	2.190	1.690	1.600	1.250	1.240	980	1.110	880	6,51	
	-2,0					3.500	2.610	2.200	1.690	1.600	1.250				1.270	1.000	5,95
	-3,0																

# ALLESTIMENTO

● : Allestimenti di serie ○ : Allestimento a richiesta – : Non applicabile

MOTORE	ZX95US-7	ZX95USB-7
Dispositivo post-trattamento	●	●
Doppi filtri aria	●	●
Alternatore 24 V - 60 A	●	●
Sistema di regime minimo automatico	●	●
Controllo arresto automatico	●	●
Filtro olio motore a cartuccia	●	●
Filtro principale carburante a cartuccia	●	●
ConSite OIL (sensore)	○	○
Filtro dell'aria a secco con valvola di scarico (con indicatore di ostruzione filtro aria)	●	●
Pompa elettrica di rifornimento carburante	●	●
Raccordo di scarico olio motore	●	●
Griglia protezione ventola	●	●
Scambiatore di calore per carburante	●	●
Prefiltro carburante con separatore d'acqua	●	●
Prefiltro	○	○
controllo modalità ECO/PWR	●	●
Serbatoio riserva radiatore	●	●
Radiatore, radiatore dell'olio con rete di estensione dell'intervallo di pulizia di tipo con un solo tocco	○	○
Radiatore, radiatore dell'olio con rete interna antipolvere di tipo con un solo tocco	●	●

CIRCUITO IDRAULICO	ZX95US-7	ZX95USB-7
Interruttore di regolazione ausiliario della portata	○	○
Valvola anti-deriva braccio	●	●
ConSite OIL (sensore)	○	○
Funzione ausiliaria per il distributore	●	●
Filtro a portata totale	●	●
Valvola antirottura flessibili per il cilindro braccio di penetrazione	●	●
Valvola antirottura flessibili per il cilindro del braccio di sollevamento	●	●
Leve di comando del circuito di pilotaggio di tipo idraulico	●	●
Controllo velocità per avviamento a bassa temperatura	●	●
Pressione della pompa principale e sensore di temperatura	●	●
Leva di esclusione circuito di pilotaggio con sistema di avviamento motore in folle	●	●
Filtro pilota	●	●
Filtro aspirazione	●	●
Filtro di spurgo rotazione	●	●
Freno di stazionamento rotazione	●	●
Freno di stazionamento traslazione	●	●
Sistema di traslazione a due velocità	●	●
Valvola per tubazioni aggiuntive	●	●
Valvola di sfiato variabile per martello e frantumatore	●	●
Selettore modalità di lavoro	●	●

CABINA	ZX95US-7	ZX95USB-7
Leva funzione AUX (martello)	○	○
Leva della lama con interruttore di traslazione a due velocità	●	●
Bluetooth® integrato e radio DAB+	●	●
Cabina con vetro laminato solo per il finestrino anteriore	○	○
Blocco automatico della leva di comando	●	●
Sbrinatori	●	●
Portabicchieri con comparto caldo e freddo	●	●
Avvisatore acustico elettrico	●	●
Interruttore di arresto motore	●	●
Dotato di finestrini in vetro rinforzato	●	●
Frangivetro	●	●
Sede di montaggio estintore	●	●
Poggiatesta	●	●
Tappetino	●	●
Lavacrismi anteriore (1 posizione)	●	●
Lavacrismi anteriore (2 posizioni) *	○	○
Dispositivo per telefonate in vivavoce	●	●
Vano caldo e freddo	●	●
Parabrezza con tergilavatergici a intermittenza	●	●
Luce abitacolo a LED	●	●
Blocco con un solo tocco del finestrino anteriore inferiore (leva di rilascio)	●	●
Portariviste	○	○
Protezione tetto OPG, conforme livello II (ISO 10262 : 1998)	○	○
Protezione frontale OPG, conforme livello II (ISO 10262 : 1998)	○	○
Leva di esclusione circuito di pilotaggio	●	●
Presa di corrente da 12 V	●	●
Protezione anti pioggia (senza protezione frontale OPG)**	○	○
Portaoggetti posteriore	●	●
Cintura di sicurezza avvolgibile	●	●
Antenna radio in gomma	●	●
Cabina ROPS conforme (ISO 12117-2 : 2008)	●	●
Sedile: sedile con ammortizzatore riscaldato	●	●
Regolazioni possibili per il sedile: schienale, bracciolo, altezza e angolazione, scorrimento in avanti / indietro	●	●
Avvertenza cintura di sicurezza	●	●
Sostegno per smartphone	●	●
Parasole di tipo avvolgibile (finestrino sul tettuccio)	●	●
Parasole di tipo avvolgibile (finestrino anteriore)	○	○
Vetro del finestrino con rivestimento (lato destro)	○	○
Tettuccio trasparente	●	●
Alimentazione elettrica USB	●	●
Area tergilavatergici più ampia	○	○
Finestrini sul lato anteriore, superiore e inferiore apribili	●	●
Sbarre di protezione al finestrino (lato destro)	●	–
4 supporti elastici con smorzamento idraulico	●	●
Monitor da 8 pollici	●	●
2 altoparlanti	●	●

● : Allestimenti di serie ○ : Allestimento a richiesta – : Non applicabile

MONITOR DI BORDO	ZX95US-7	ZX95USB-7
Allarmi:surriscaldamento, spia motore, pressione olio motore, alternatore, livello carburante minimo, ostruzione filtro aria, modalità di lavoro, sovraccarico, ecc.	●	●
Avvisatori acustici:surriscaldamento, pressione olio motore, sovraccarico, ecc.	●	●
Quadro misuratori:temperatura acqua, ore, livello carburante, orologio, ecc.	●	●
Altri quadri:modalità di lavoro, minimo automatico, candele a incandescenza, monitor di retrovisione, condizioni operative, ecc.	●	●
Selezione di 35 lingue	●	●

LUCI	ZX95US-7	ZX95USB-7
3 luci LED supplementari anteriori su tettuccio e cabina	○	○
Luci LED su braccio (braccio x 1, lato anteriore della cabina x 1)	●	●
3 luci LED ambientali (videocamera per visione laterale e posteriore)	○	○

TORRETTA	ZX95US-7	ZX95USB-7
Accumulatore	●	●
AERIAL ANGLE (sistema di telecamere con vista a 270 gradi)	●	●
Valvola di sfiato sovraccarico per funzione ausiliaria	●	●
Batterie 2 x 60 Ah	●	●
Galleggiante livello carburante	●	●
Lubrificazione del cerchio di rotazione remoto	●	●
Vano porta attrezzi con serratura	●	●
Specchietto retrovisore laterale (lato sinistro)	●	●
Chiusura inferiore	●	●
Contrappeso 1.165 kg	●	●
Contrappeso aggiuntivo da 430 kg	○	○
Interruttore di sconnessione a 2 vie	●	●

SOTTOCARRO	ZX95US-7	ZX95USB-7
Lama ad angolo	○	○
Lama	●	●
Brandeggio lama	○	○
Maglie cingoli rinforzate con perni a tenuta	●	●
Coperchi motori di traslazione	●	●
4 ganci di attacco	●	●
Pattini a costole da 450 mm	●	●
Pattini cingolati da 450 mm	○	○
Pattini in gomma da 450 mm	○	○
Pattini a costole da 600 mm	○	○

ATTREZZI ANTERIORI	ZX95US-7	ZX95USB-7
Tubazioni supplementari per impianto di rotazione	○	○
Protezione antipolvere su tutti i perni benna	●	●
Tubazioni aggiuntive	●	●
Boccole HN	●	●
Copertura HRV	●	●
Piastra di spinta in resina rinforzata	●	●
Rivestimento termico di WC a spray (carburo di tungsteno)	●	●
Braccio con triplice articolazione	–	○
Braccio di penetrazione da 1,62 m	–	– / ○***
Braccio di penetrazione da 2,12 m	●	●
Tubi ad accoppiamento rapido	●	●

VARIE	ZX95US-7	ZX95USB-7
ConSite	○	○
Global e-service	●	●
Cassetta attrezzi standard	●	●
Impianto antifurto ****	●	●

L'allestimento di serie e l'allestimento a richiesta possono variare da Paese a Paese. Per ulteriori informazioni, rivolgersi al concessionario autorizzato.

\* Il lavavetri doppio è solo con la dotazione di tergilavetri ad ampia visibilità.

\*\* La protezione antipioggia non può essere installata se sono state installate la protezione superiore anteriore della cabina e la protezione della torre del tettuccio della cabina ISO (OPG) Level II conforme a (ISO 10262: 1998).

\*\*\* Con la dotazione di braccio mono non è applicabile, mentre se c'è il braccio triplice articolazione può essere installato come opzione.

\*\*\*\* Hitachi Construction Machinery declina ogni responsabilità in caso di furto. L'impiego di un impianto qualsiasi ridurrà al minimo il rischio di furto.

Prima di utilizzare questa macchina, incluso il sistema di comunicazione satellitare, in un Paese diverso da quello previsto in origine, potrebbe essere necessario apportare modifiche alla macchina stessa in modo da renderla conforme alle normative locali (incluse le normative sulla sicurezza) e alle disposizioni di legge in vigore in tale Paese. Non esportare o utilizzare la macchina all'esterno del Paese previsto in origine prima di averne verificato tale conformità. Contattare un concessionario autorizzato eventuali domande inerenti tale conformità.

Le presenti caratteristiche tecniche possono essere soggette a modifiche senza preavviso. Le illustrazioni e le fotografie raffigurano i modelli standard, che possono essere dotati o meno di allestimenti a richiesta, accessori e di tutti gli allestimenti di serie. Colori o caratteristiche possono variare. Prima dell'uso consultare il manuale d'uso e manutenzione per informazioni inerenti le corrette procedure.



KS-IT570EUP