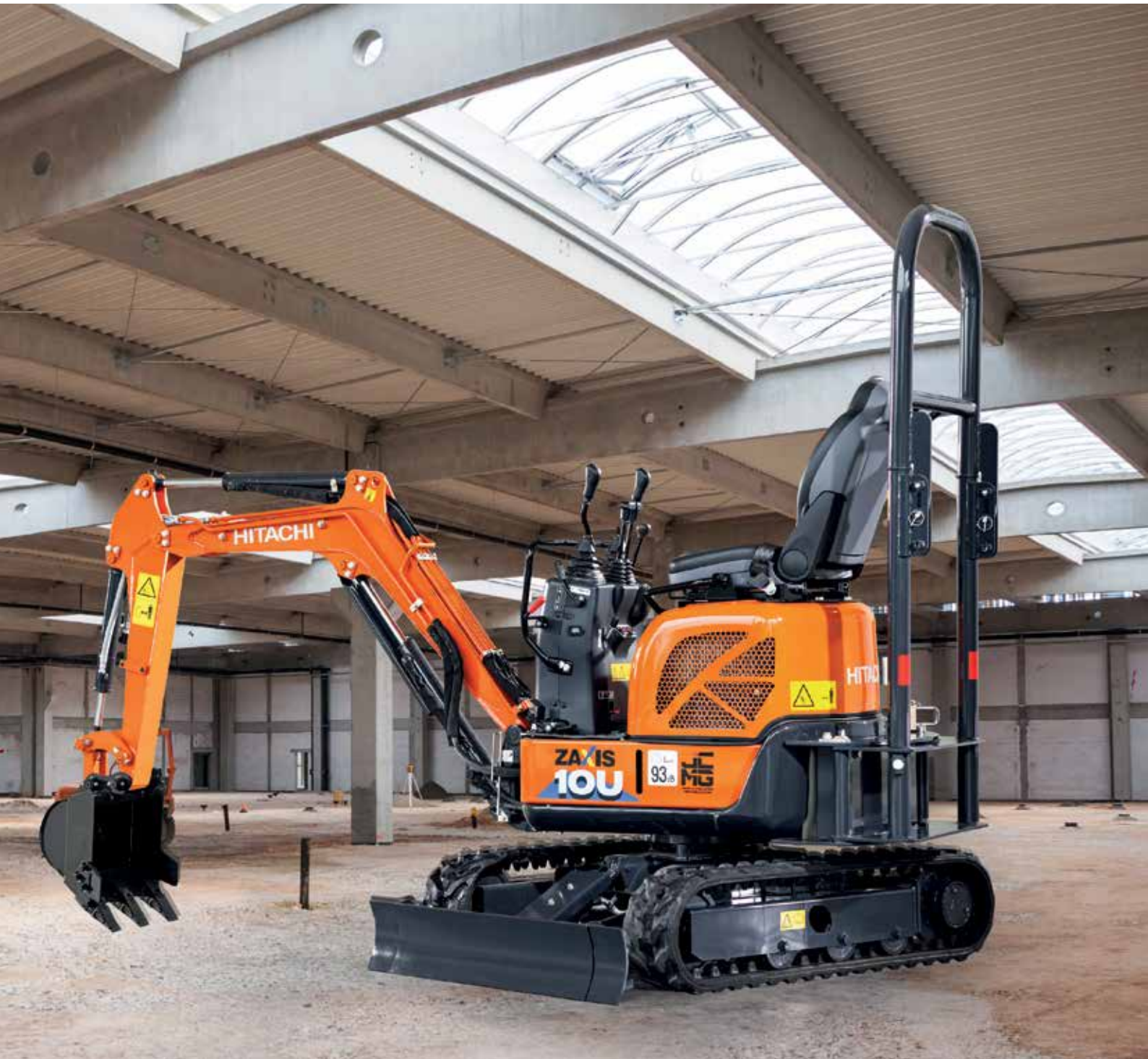


ZAXIS-6 Serie

HITACHI

Reliable Solutions

# ZAXIS10U



## HYDRAULIKBAGGER

Modellcode : ZX10U-6

Motornennleistung : 9,9 kW (ISO 14396:2002)

Betriebsgewicht : 1.210 kg

Löffel ISO gehäuft : 0,022 m<sup>3</sup>

# Die perfekte Lösung

Der kompakte ZX10U-6 wird in unserem hochmodernen Werk in Japan hergestellt und ist so konzipiert, dass er besonders unter beengten Platzverhältnissen eine hervorragende Produktivität bietet. Er ist die perfekte Lösung für Projekte wie Gebäudefundamente, Innensanierungen, Versorgungseinrichtungen und den Landschaftsbau.



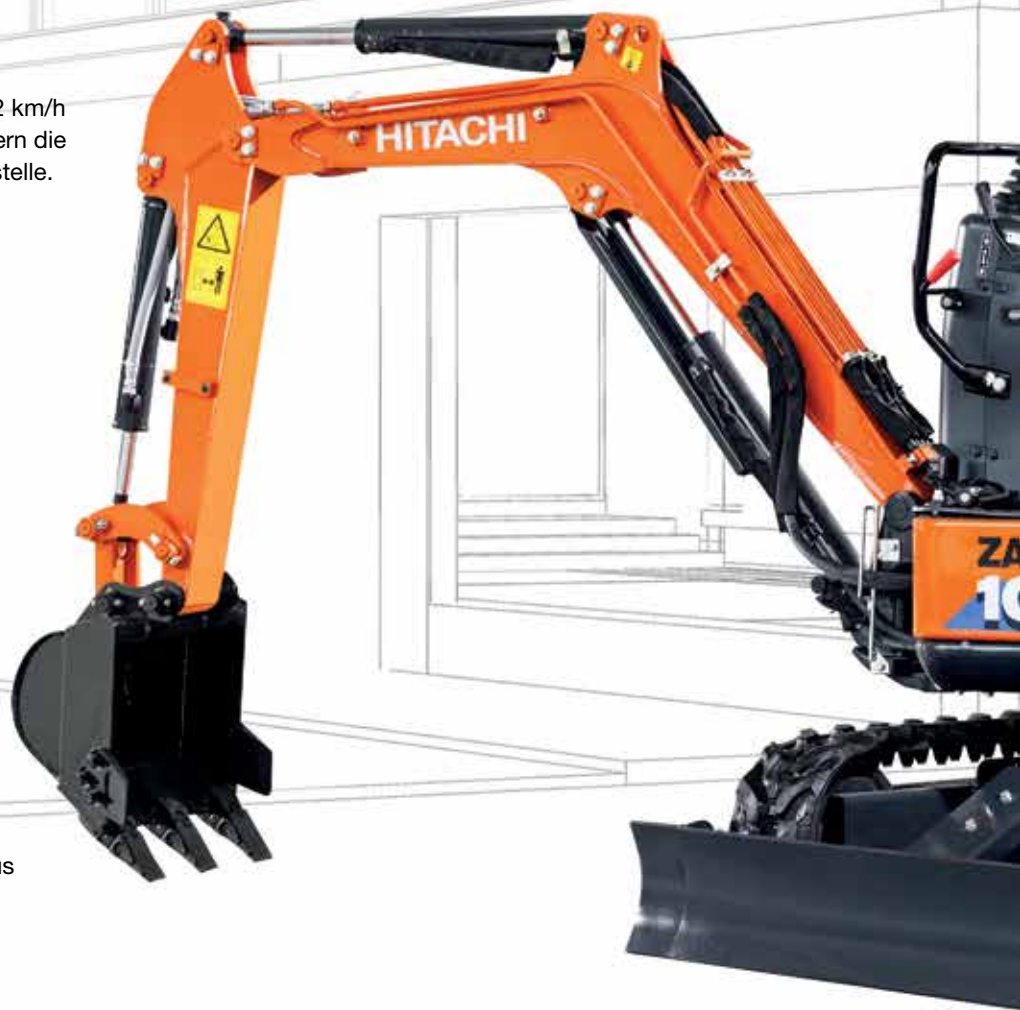
## Ausgezeichnete Effizienz

Zwei Fahrstufen (0 - 2 km/h und 0 - 4 km/h) steigern die Effizienz auf der Baustelle.



## Kompaktes Design

Der kleine Heckschwenkradius ist ideal für Arbeiten unter beengten Platzverhältnissen.







**Hohe Arbeitsleistung**

Dreizylindermotor für harte Arbeitseinsätze.



**Zeitsparende Wartung**

Klappsitz, Kraftstofftank mit großem Fassungsvermögen und weit öffnende Motorhaube.



**Feinfühliges Steuerung**

Hydraulisch vorgesteuerte Steuerhebel ermöglichen eine einfache Bedienung.



**Hervorragende Vielseitigkeit**

Der hydraulisch verstellbare Unterwagen und das in der Breite erweiterbare Planierschild steigern die Vielseitigkeit für verschiedene Anwendungen.



# Vielseitiger Alleskönner

Der kleinste Minibagger der Hitachi-Reihe, der ZX10U-6, ist flexibel einsetzbar, einfach zu bedienen, besonders wartungsfreundlich und leistungsstark.

## Kompakt und leistungsstark

Der kompakte ZX10U-6 ist dank seines kleinen Heckschwenkradius von 825 mm und einer minimalen Breite von 780 mm ideal für Arbeiten auf engstem Raum. Ist beste Standsicherheit während des Arbeitseinsatzes gefragt, kann der Unterwagen hydraulisch auf eine Breite von 1.000 mm verbreitert werden. Auch anspruchsvolle Aushubarbeiten stellen dank des leistungsstarken Dreizylindermotor kein Problem dar.

## Effizientes Manövrieren

Der ZX10U-6 verfügt über zwei Fahrstufen, wodurch sich der Bagger feinfühlig und präzise manövrieren lässt. Die Außenflansch-Laufrollen steigern durch bessere Seitenführung und Horizontalstabilität den Fahrkomfort.

## Sichere und einfache Bedienung

Der neu platzierte Sicherheitsgurt erhöht die Sicherheit und den Komfort des Bedieners. Das leicht zugängliche, verschließbare Ablagefach für das Bedienungshandbuch bietet ein Plus an Sicherheit.

## Einfacher Transport

Mit seinem verstellbaren Unterwagen und Schild und dem zusammenklappbaren TOPS-Überrollbügel kann der ZX10U-6 bequem für einen vereinfachten Transport angepasst werden.



Leicht zugänglicher Zündschalter und sehr gut sichtbare Kontrollleuchten.





Verschiebbarer Sitz mit neu platziertem Sicherheitsgurt, neue Griffe für die Motorhaube und Neigungsanschlag.



Weit öffnende Abdeckungen ermöglichen eine einfache Wartung.

# TECHNISCHE DATEN

## MOTOR

Modell .....	3TNV70
Typ .....	Wassergekühlter 4-Takt-3-Zylinder-Dieselmotor mit Wirbelkammer-Einspritzung
Nennleistung	
ISO 14396:2002 .....	9,9 kW bei 2.100 min <sup>-1</sup>
ISO 9249:2007 .....	9,5 kW bei 2.100 min <sup>-1</sup>
Maximales Drehmoment.....	50,5 Nm bei 1.500 min <sup>-1</sup>
Hubraum .....	0,854 l
Bohrung und Hub .....	70 mm x 74 mm
Batterie .....	1 x 12 V / 36 Ah

## HYDRAULIKSYSTEM

### Hydraulikpumpen

Hauptpumpen .....	2 Zahnradpumpen
Maximaler Ölfluss .....	2 x 10,6 l/min
Vorsteuerpumpe .....	1 Zahnradpumpe
Maximaler Ölfluss .....	6,3 l/min

### Hydraulikmotoren

Fahrtrieb .....	2 Verstell-Axialkolbenmotoren
Schwenkwerk .....	1 Zahnradpumpe

### Entlastungsventileinstellungen

Hauptpumpenkreislauf .....	17,7 MPa
Vorsteuerkreis .....	3,9 MPa

### Hydraulikzylinder

	Anzahl	Bohrung	Stangendurchmesser	Hub
Ausleger	1	55 mm	30 mm	355 mm
Stiel	1	50 mm	30 mm	356 mm
Löffel	1	50 mm	25 mm	282 mm
Ausleger-schwenkbock	1	50 mm	25 mm	260 mm
Planierschild	1	55 mm	30 mm	87 mm
Spurverstellzylinder	1	50 mm	25 mm	237 mm

## BEDIENUNG

Ausleger, Stiel, Löffel und Schwenkwerk sind ein hydraulisch vorgesteuertes System.

Fahrwerk, Auslegerschwenkbock, Planierschild sowie die Aus-/Einfahrfunktion des Laufwerksrahmens und das Ventil für Hammer- und Scherenhydraulik werden mechanisch betätigt.

## TIEFLÖFFEL-ARBEITSAUSRÜSTUNGEN

### Schaufeln

Aufnahmevermögen	Breite		Anzahl der Zähne	Gewicht	Arbeitsausrüstung	
	Ohne Seitenschneiden	Mit Seitenschneiden			0,81-m-Stiel	0,96-m-Stiel
0,018 m <sup>3</sup>	300 mm	320 mm	3	15,0 kg	A	A
0,022 m <sup>3</sup>	350 mm	370 mm	3	16,2 kg	A	B
0,024 m <sup>3</sup>	380 mm	400 mm	3	16,9 kg	B	B
Stiel-Reißkraft ISO 6015:2006					5,9 kN (610 kgf)	5,5 kN (570 kgf)
Löffel-Losbrechkraft ISO 6015:2006					11,7 kN (1.200 kgf)	11,7 kN (1.200 kgf)

A: Allgemeine Grabarbeiten B: Leichte Grabarbeiten

## SCHWENKMECHANISMUS

Orbitmotor mit hohem Drehmoment. Einreihiger Kugeldrehkranz mit induktionsgehärteter Innenverzahnung. Innenverzahnung und Antriebsritzel laufen im Fettbad.

Schwenkgeschwindigkeit ..... 8,5 min<sup>-1</sup>

Schwenkdrehmoment ..... 0,7 kNm

## UNTERWAGEN

### Ketten

Verstärkter, groß dimensionierter Unterwagen. Geschweißter Laufwerksrahmen in Kastenbauweise aus sorgfältig ausgewählten Werkstoffen. Verbreiterung des Laufwerksrahmens durch Spurverstellzylinder.

### Anzahl der Rollen pro Seite

Laufrollen ..... 3

### Fahrtrieb

Separater Antrieb der Ketten über je einen drehmomentstarken 2-stufigen Axialkolbenmotor mit Planetengetriebe erlaubt gegenläufiges Drehen.

Fahrgeschwindigkeiten ..... Schnellgang: 0 bis 4,0 km/h  
(mit Gummi-Bodenplatte) Langsamgang: 0 bis 2,0 km/h

Max. Traktionskraft ..... 7,0 kN (710 kgf)

Steigvermögen ..... 58 % (30 Grad) konstant\*

\*Vermeiden Sie jedoch Steigungen/Gefälle mit einem Gefälle von mehr als 27 % (15 Grad), um Gefahrensituationen zu vermeiden.

## SCHALLPEGEL

Schallpegel in Kabine mit Überrollbügel gemäß ISO 6396:2008 LpA 78 dB(A)  
Schallpegel außen gemäß ISO 6395:2008 und  
EU-Richtlinie 2000/14/EG.....LwA 93 dB(A)

## GEWICHTE UND BODENDRUCK

Überrollbügel (Drehender Typ)

Mit 0,81 m Stiel und 0,022 m<sup>3</sup> Löffel (ISO 7451:2007 gehäuft).

	Betriebsgewicht	Bodendruck
180-mm-Gummi-Bodenplatten	1.210 kg	26 kPa (0,27 kgf/cm <sup>2</sup> )

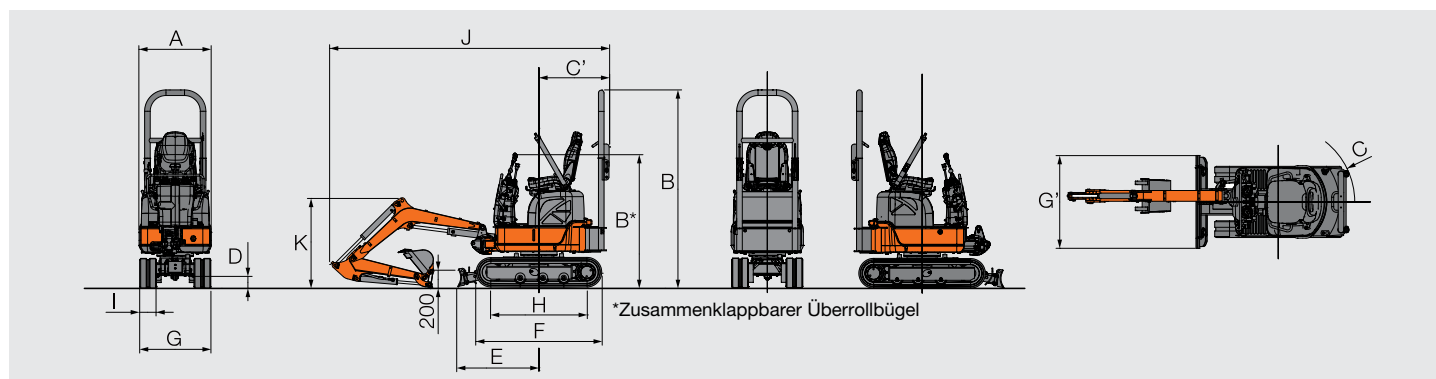
## SERVICE-FÜLLMENGEN

Kraftstofftank .....	16,0 l
Motorkühlmittel .....	3,3 l
Motoröl .....	2,8 l
Fahrtrieb (pro Seite) .....	0,33 l
Hydrauliksystem .....	18,0 l
Hydrauliköltank (Referenzölstand) .....	12,0 l



# TECHNISCHE DATEN

## ABMESSUNGEN

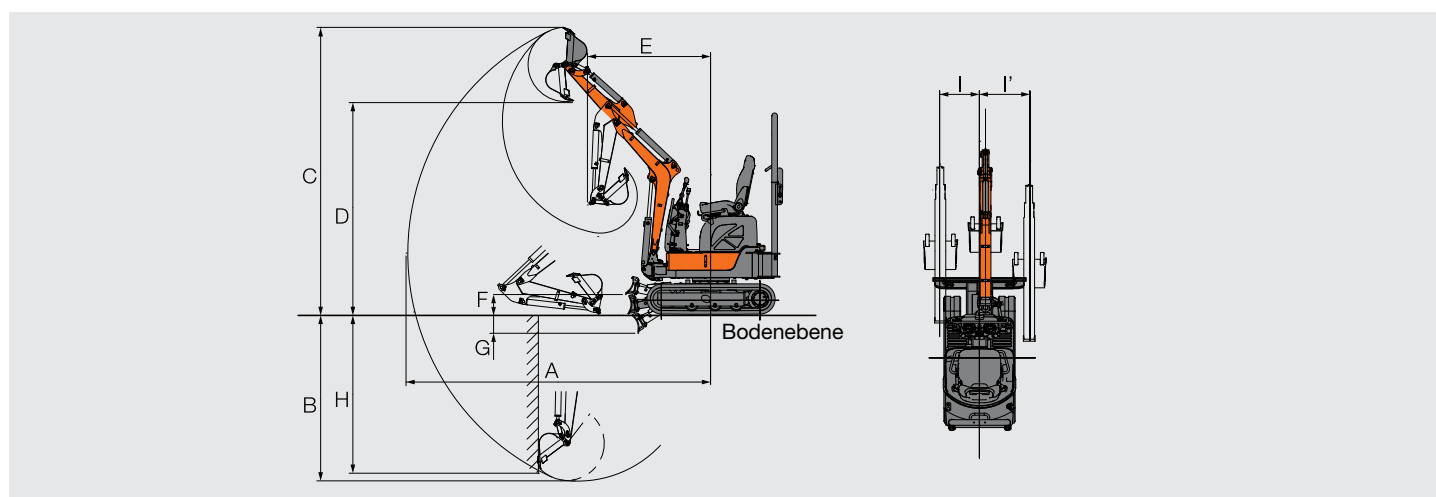


Hinweis:  
Die Abbildungen zeigen den ZAXIS 10U-6 mit 0,81-m-Stiel und 180-mm-Gummi-Bodenplatten.  
Der Überrollbügel entspricht den TOPS-Anforderungen (ISO 12117:1997).

Einheit: mm

	ZAXIS 10U
A Gesamtbreite	780
B Gesamthöhe (zusammenklappbarer Überrollbügel)	2.150 (1.450)
C Heckschwenkradius	826
C' Schwenklänge hinten (mit Überrollbügel)	760
D Mindestbodenfreiheit	130
E Horizontalabstand zum Planierschild	885
F Unterwagenlänge	1.360
G Unterwagenbreite: ausgefahren/eingefahren	1.000/760
G Schildbreite: ausgefahren/eingefahren	1.000/780
H Abstand Mitte Kettenrad zu Mitte Leitrad	1.040
I Kettenplattenbreite	180
J Max. Transportlänge (zusammenklappbarer Überrollbügel)	3.020 (3.090)
K Gesamthöhe des Auslegers	970

## ARBEITSBEREICHE



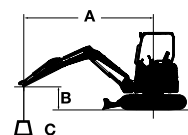
Hinweis:  
Die Abbildungen zeigen den ZAXIS 10U-6 mit 0,022 m³ Löffel, 0,81 m Stiel und 180 mm Gummi-Bodenplatten.

Einheit: mm

	ZAXIS 10U
A Max. Reichweite	3.220
B Max. Grabtiefe	1.780
C Max. Reichhöhe	3.010
D Max. Schütthöhe	2.220
E Min. Schwenkradius (Ausleger parallel zu Fahrwerk)	1.310 (1.100)
F Max. Planierschildhub über Boden	220
G Max. Planierschildeingriff	190
H Max. Vertikalwand	1.670
I / I' Auslegerversatz (max. Auslegerversatzwinkel)	420 (55)/535 (65)

# MASCHINENLEISTUNGEN

- Hinweise:
1. Die Angaben basieren auf ISO 10567:2007.
  2. Die Traglast der ZAXIS Baureihe entspricht max. 75 % der Kipplast, wenn die Maschine auf festem, ebenen Boden steht, oder 87 % der vollen Hydraulikleistung.
  3. Der Lastpunkt ist die Mittellinie des Löffelbolzens am Stiel.  
Seite: Werte über Seite oder 360 Grad  
Front: Nennwerte über Front
  4. Ein (\*) weist auf durch Hydraulikleistung begrenzte Hubkapazität hin.



A: Ausladung  
B: Lastpunkthöhe  
C: Hubvermögen

Zur Berechnung der Traglast muss das Gewicht des Schnellwechslers und des Anbaugeräts von dem Traglastwert in der Tabelle abgezogen werden. Optionale Ausstattungen können die Maschinenleistung beeinträchtigen.

## ZAXIS 10U Planierschild über Boden, 0,81 m Stiel

Werte über Front Werte über Seite oder 360 Grad Einheit: kg

Bedingungen	Lastpunkt- höhe m	Ausladung				Bei max. Reichweite		
		1,0 m		2,0 m				
								Meter
Gummi-Bodenplatte 180 mm	1,0			270	240	170	150	2,80
	0 (Boden)			260	230	170	150	2,73
	-1,0	*730	680	260	230	240	220	2,10



# AUSRÜSTUNG

● : Standardausrüstung

○ : Sonderausrüstung

## MOTOR

Lichtmaschine 12 V - 40 A	●
Elektrische Kraftstoffpumpe	●
Neutralstartsystem	●
Kühlmittel-Ausgleichsbehälter	●

## HYDRAULIKSYSTEM

Hauptstromfilter	●
Hydraulisch vorgesteuerte Steuerhebel	●
Vorsteuerkreisfilter	●
Ansaugfilter	●
Zweistufiger Fahrtrieb	●
Ventil für Zusatzkreis-Verrohrung	●

## FAHRERKABINE

Elektrisches Signalhorn	●
Bodenmatte	●
12 V-Steckdose	●
Sicherheitsgurt	●
Gefederter Sitz mit verstellbarer Rückenlehne	●
TOPS Überrollbügel (Starrer Typ) (ISO 12117:1997) konform	○
TOPS Überrollbügel (Drehender Typ) (ISO 12117:1997) konform	●

## BELEUCHTUNG

LED-Arbeitsscheinwerfer	●
-------------------------	---

## OBERWAGEN

1 x 36-Ah-Batterien	●
Mechanische Schwenkwerk-Feststellbremse	●

## UNTERWAGEN

Verstellbares Schild	●
Verstellbarer Unterwagen	●
Gummi-Bodenplatte 180 mm	●

## ARBEITSAUSRÜSTUNGEN

Zusatzsteuerkreis	●
HN-Buchse	●
0,81-m-Stiel	●
1,46-m-Ausleger	●

Standard- und Sonderausstattung kann von Land zu Land variieren. Einzelheiten erfahren Sie bei Ihrem Vertragshändler.







Vor dem Einsatz der Maschine, einschließlich der Satellitenkommunikation, in einem anderen Land als dem Bestimmungsland sind eventuell Modifikationen erforderlich, damit sie die örtlichen Bestimmungen (einschl. Sicherheitsvorschriften) und Gesetze erfüllt. Daher dieses Fahrzeug weder exportieren noch außerhalb des Bestimmungslandes einsetzen, bevor nicht die Erfüllung der örtlichen Bestimmungen sichergestellt ist. Bei Fragen zur Einhaltung der Bestimmungen wenden Sie sich bitte an Ihren Hitachi-Händler.

Diese technischen Daten können unangekündigt geändert werden. Die Abbildungen und Fotografien zeigen die Standardmodelle und können gegebenenfalls auch die neuesten Ausstattungsaktualisierungen, Sonderausstattungen, Zubehör und alle Standardausrüstungen mit gewissen Farb- und Eigenschaftsunterschieden enthalten. Lesen und verinnerlichen Sie das Bedienungshandbuch vor Inbetriebnahme, um problemlos mit der Maschine arbeiten zu können.

KS-DE430EUR