

Série ZW-7

HITACHI

Reliable Solutions

# ZW160



## CHARGEUSE SUR PNEUS

Code du modèle :	ZW160-7 / ZW160PL-7
Puissance maximale moteur :	126 kW / 171 ch 124 kW (ISO9249)
Poids en ordre de marche :	12 910 – 13 610 kg
Capacité du godet (plein) :	2,0 – 3,6 m <sup>3</sup> (ISO7546)



# Vous avez le contrôle

Chez Hitachi, nous avons placé l'opérateur au centre de la conception de notre nouvelle gamme de chargeuses sur pneus. Nous cherchons constamment à améliorer nos machines par rapport aux générations précédentes, en nous concentrant particulièrement sur l'amélioration de votre confort et de votre expérience en tant qu'opérateur dans la cabine.

Nous avons tenu compte des problèmes et des défis auxquels vous faites face en tant que propriétaire d'une entreprise prospère et nous avons étudié de près les moyens de vous accompagner tout au long de la durée de vie de votre machine.

En centrant notre gamme ZW-7 autour de votre activité, nous vous encourageons à prendre le contrôle de votre espace de travail et de votre parc matériel. Grâce à un partenariat étroit, nous vous aiderons à créer votre vision.





# Aperçu



Maîtrisez votre entreprise

---

**8.** Augmenter vos bénéfices



Maîtrisez votre confort

---

**10.** Constater la différence



Maîtrisez votre environnement

---

**12.** Améliorer votre sécurité



Maîtrisez vos actifs

---

**14.** Optimiser votre temps de fonctionnement



Maîtrisez votre flotte

---

**16.** Gérer votre machine



Maîtrisez votre temps de fonctionnement

---

**18.** Protéger votre investissement



Maîtrisez votre rendement

---

**20.** Personnaliser votre machine



# Contrôle total

La nouvelle gamme de chargeuses sur pneus ZW-7 vous permet d'avoir le contrôle total de votre machine et de vous assurer de ses performances grâce aux services et à l'expertise technologique que fournit Hitachi.



L'intérieur de la cabine offre un environnement de travail confortable.



Le contrôle de la vitesse d'approche permet d'optimiser la consommation de carburant lors des opérations de chargement.



Le contrôle de charge utile vous aide à travailler de manière plus productive et précise lors du chargement des camions.



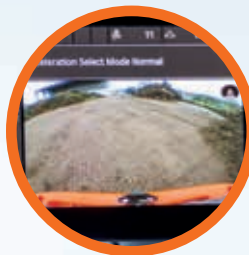
L'application ConSite Pocket vous permet de gérer et de surveiller votre parc matériel à distance.



Les options telles que les outils d'attaque au sol Hitachi vous permettent d'améliorer les performances de votre chargeuse sur pneus.



La suspension du siège et la console intégrées confèrent une plus grande sensation de contrôle et la commande électrique montée sur les sièges aide à réduire la fatigue.



La visibilité du chantier est excellente grâce au système de caméra Aerial Angle® (en option) et au nouveau tableau de bord LCD.



La sécurité est renforcée par la détection des obstacles à l'arrière et le système d'avertissement (en option).



La jauge ECO du tableau de bord indique comment réduire la consommation de carburant et les coûts.



La maintenance est simplifiée grâce à l'amélioration de l'accès aux composants et aux radiateurs conçus pour éviter les obstructions.



Une puissance moteur optimisée améliore le rendement de votre chargeuse.





13

14

12

15

16

17

11

10

2

4

3

1

5

6

8

9

7

# Zone de commande

Les chargeuses sur pneus ZW-7 disposent d'une cabine raffinée offrant des fonctionnalités de confort et de sécurité améliorées pour vous permettre de travailler de manière productive, facile et sans fatigue excessive.

- ① **Les leviers de commande électriques montés sur siège** vous aident à réduire la fatigue.
- ② **Des options de levier de commande multifonction** s'adaptent à vos préférences.
- ③ **La suspension du siège et la console intégrées** confèrent une plus grande sensation de contrôle.
- ④ **L'alimentation USB et le support pour smartphones** vous permettent de rester connecté.
- ⑤ **La commande de tableau de bord secondaire intégrée au repose-poignet** offre un accès rapide aux fonctions principales.
- ⑥ **Des repose-poignets réglables conçus de manière ergonomique** vous permettent de travailler confortablement.
- ⑦ **L'espace de rangement convivial** vous permet de disposer d'un espace de travail rangé et sans encombrement.
- ⑧ **Les sièges robustes et chauffants** sont dotés d'une suspension horizontale.
- ⑨ **Le porte-gobelet** se détache en toute simplicité pour un nettoyage facile.
- ⑩ **Un volant antidérapant** permet un fonctionnement sans effort.
- ⑪ **L'écran couleur de 3,5 po à cristaux liquides** sur le tableau de bord avant vous offre une lecture en toute simplicité.
- ⑫ **La cabine spacieuse** vous confère un espace de travail confortable.
- ⑬ **La commande de la climatisation** garantit un environnement de travail agréable.
- ⑭ Le **Bluetooth®** vous permet de passer et de recevoir des appels mains libres et la radio DAB+ vous permet d'écouter de la musique tout en travaillant. L'audio est facile à contrôler.
- ⑮ **Le tableau de bord de 8 po à haute résolution** est facile à utiliser et à naviguer.
- ⑯ **Les fonctions intégrées au panneau de commande** sont faciles à utiliser.
- ⑰ **Les rétroviseurs réglables par commutateur électrique** sont faciles à utiliser.



L'utilisation de la machine est simple grâce aux commutateurs et aux commandes conçus de manière ergonomique.



Toutes les fonctions habituellement utilisées peuvent être sélectionnées en un clin d'œil grâce au panneau de commande latéral.



Maîtrisez votre  
entreprise



# Augmenter vos bénéfices

Le succès de votre entreprise dépend de la fiabilité et de l'efficacité de vos engins de chantier. Les nouvelles chargeuses sur pneus ZW-7 de Hitachi vous assurent la meilleure qualité, un confort d'utilisation optimal ainsi que des coûts de fonctionnement moindres, qui auront un impact positif sur votre rentabilité.

Grâce à l'économie de carburant impressionnante et à l'efficacité de fonctionnement de ces matériels conformes à la norme Stage-V, vous pouvez envisager d'augmenter vos profits. Comparé au modèle de taille inférieur ZW150-6, la nouvelle chargeuse sur pneus ZW160-7 offre des niveaux de productivité plus élevés tout en maintenant le même niveau de consommation de carburant. Il est possible d'obtenir des économies de carburant supplémentaires et une plus grande efficacité grâce à des fonctionnalités telles que le contrôle de vitesse d'approche. Cela permet aux opérateurs de contrôler la vitesse de déplacement lors d'opérations de chargement courtes, ce qui réduit la consommation de carburant de 4 %.

Il existe une autre méthode pour permettre à vos opérateurs de contrôler le rendement énergétique, et les coûts, est d'utiliser la toute nouvelle jauge ECO. Cette dernière est clairement visible sur le tableau de bord LCD couleur multifonction de 3,5 po.

Le système de nivellement automatique et de surveillance de la charge utile permet à vos opérateurs de travailler de manière plus productive et précise. Ils peuvent suivre en temps réel le poids des charges sur l'écran et connaître la quantité de matériau qui se trouve dans le godets ou le camion. Lorsque la benne ou le camion est surchargé, l'affichage le signale, vous permettant ainsi d'ajuster la charge finale pour atteindre la capacité optimale.

Le contrôle de ralentissement améliore les performances de freinage, tandis que le système de contrôle de traction empêche le patinage, ce qui réduit la consommation de carburant, prévient l'usure des pneus et contribue à réduire les coûts d'exploitation.

De plus, vous avez la possibilité d'augmenter vos profits en travaillant sur une grande variété d'applications, avec trois types de bras de levage disponibles : standard, haut et parallèle.



Travaillez de manière plus productive et précise grâce au contrôleur de charge utile.





La jauge ECO garantit une meilleure consommation de carburant.



Le bras de levage parallèle améliore le contrôle lors du chargement et du déchargement.





Vous avez le contrôle avec un environnement de travail spacieux, ordonné et agréable.



La cabine dispose d'un espace considérable pour vos affaires personnelles.



Le tableau de bord LCD est bien visible et présente un écran à haute définition.





Maîtrisez votre confort



# Constater la différence

La cabine de la ZW-7, de pointe et repensée par Hitachi, vous offre un environnement de travail idéal. Le modèle ZW160-7 très spacieux dispose d'une cabine de première classe et de pointe qui offre un confort et une qualité optimale, ainsi que des niveaux de bruit et de vibration parmi les plus bas du marché.

Vous pourrez constater la différence du mouvement synchronisé du siège et de la console, ainsi que des leviers de commande électriques montés sur siège, qui vous permettront de vous sentir moins fatigué à la fin de votre journée de travail.

Le fonctionnement facile provient de la conception ergonomique du levier multifonction, du volant antidérapant et du repose-poignet totalement réglable, 40 % plus grand, avec commandes intégrées. Le contrôleur multifonction permet une navigation rapide dans le menu de l'écran LCD de 8 pouces, qui offre une haute résolution et une mise en page rafraîchie pour un affichage clair et des fonctionnalités modernisées.

Avec un espace de rangement supplémentaire pour vos affaires personnelles, tels que votre manteau, votre smartphone ou vos boissons, vous vous sentirez immédiatement détendu et prêt à travailler. Les fonctions pratiques des joysticks, telles que le contrôle de charge utile et du klaxon, rendront votre journée de travail facile et agréable.



Le tableau de bord multifonction ergonomique est facile d'accès.



# Améliorer votre sécurité

Pouvoir travailler en toute sécurité est essentiel, non seulement pour votre propre bien-être, mais également pour la réussite de vos projets. Pour assurer votre protection et celle de votre machine contre les risques potentiels sur chantier, les nouvelles chargeuses sur pneus Hitachi ZW-7 vous offrent une vue complète de votre environnement, ce qui vous permet de voir le chantier sous tous les angles possibles.

La cabine vous offre une excellente visibilité avec une vue aérienne à 270 degrés grâce au système de caméra Aerial Angle®. Vous avez la possibilité de choisir entre deux options d'images pour voir l'environnement immédiat de la machine, ce qui vous permet de contrôler votre propre sécurité ainsi que celle des personnes autour de vous.

Le système de détection et d'alerte des obstacles à l'arrière de la machine améliore la sécurité sur le chantier grâce à une détection en temps réel de la vitesse et de la position de la machine et à une large zone de détection. Si un objet se trouve à proximité de l'arrière de la machine, la vitesse de déplacement est automatiquement réduite.

Afin que vous puissiez travailler de manière plus efficace et plus fiable, même dans les conditions les plus difficiles, les chargeuses sur pneus ZW-7 sont équipées de nouvelles fonctionnalités impressionnantes. Grâce aux feux de travail LED (disponibles en deux versions : standard de 1 200 lm et haute luminosité de 4 200 lm) et aux pare-soleil à rouleaux, vous disposerez de la visibilité nécessaire au moment où vous en aurez le plus besoin.



Le rétroviseur électrique réglable offre une bonne visibilité arrière.



Le système de détection des obstacles à l'arrière améliore la sécurité sur le lieu de travail.



▲erial▲ngle®



Contrôlez votre sécurité grâce à la vue à 270 degrés du système de caméra Aerial Angle®.



Faites votre choix parmi les différentes présentations d'images selon votre environnement de travail.



Les feux de travail LED améliorent la visibilité dans des conditions difficiles.





Des rappels d'inspections quotidiennes facilitent la vie des opérateurs.



Les fonctions d'entretien facile minimisent les temps d'arrêt.



Le système de fonctionnement de ventilation intelligente empêche le colmatage des radiateurs.



Le capot moteur facilite l'accès pour les inspections quotidiennes.



Les chargeuses sur pneus Hitachi sont testées avec rigueur pour garantir des niveaux de durabilité élevés.





Maîtrisez vos actifs



# Optimiser votre temps de fonction- nement

La réalisation d'un projet dans les délais impartis et le respect du budget initial dépendent en grande partie de la performance du matériel de construction utilisé, qui doit être disponible de manière continue, 7 jours/7. Les propriétaires de Hitachi ont toujours bénéficié de générations de machines extrêmement fiables et durables, et la gamme ZW-7 ne fait pas exception.

Les dernières chargeuses sur pneus Hitachi ont été construites avec une grande résistance, afin que vous puissiez avoir une maîtrise totale de votre investissement. Elles ont été testées de manière rigoureuse et intensive dans des installations dédiées au Japon, dans le but d'optimiser leur disponibilité au maximum.

À la suite de ces tests, plusieurs composants uniques visant à améliorer la durabilité ont été ajoutés aux dernières machines conformes à la réglementation stage V. Un système de fonctionnement intelligent du ventilateur permet d'éviter le colmatage des radiateurs en ajustant automatiquement la fréquence de son fonctionnement. Pour réduire les risques de dommages importants aux composants, plus de 60 messages de guidage et d'avertissement vous informent de l'état de fonctionnement de la machine.

En accordant une priorité aux fonctionnalités de maintenance, telles que le système de refroidissement amélioré et les radiateurs anti-obstruction en standard, le temps d'arrêt est réduit, ce qui vous permet de gagner du temps et de l'argent.



# Maîtrisez votre flotte

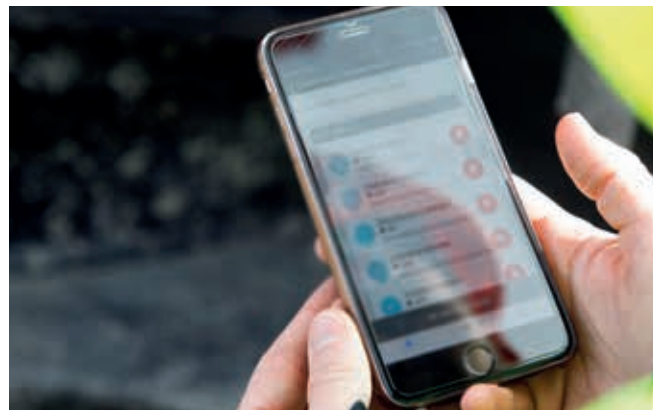


## Gérer votre machine

Hitachi offre une large variété de services après-vente afin que vous puissiez totalement maîtriser votre parc matériel et votre charge de travail. Ces services vous permettent d'accéder à des données et outils essentiels pour la gestion de votre machine.

Les systèmes de surveillance à distance Owner's Site et ConSite envoient quotidiennement les données opérationnelles de votre chargeuse sur pneus par GPRS ou satellite à l'adresse [www.globaleservice.com](http://www.globaleservice.com). Ces données comprennent les taux des heures d'exploitation afin d'accroître l'efficacité, la consommation de carburant afin de gérer les coûts de fonctionnement ainsi que la localisation des machines aux fins de la planification. ConSite résume ces informations dans un e-mail mensuel.

L'application ConSite Pocket vous alerte en temps réel en cas de problèmes sur votre machine et vous guide pas à pas pour les résoudre. Elle vous fournit également des recommandations personnalisées. L'application vous permet également de consulter la localisation de votre parc matériel.



Les alertes de l'application ConSite Pocket fournissent des informations en temps réel.



Une large variété de données sur Global e-Service améliore l'efficacité.



Surveiller la performance de votre chargeuse sur pneus garantit une fiabilité exceptionnelle.





Hitachi offre une large variété de services après-vente pour planifier la maintenance et améliorer la gestion des coûts de fonctionnement.





Hitachi fournit le meilleur niveau d'assistance technique possible.



Réduisez les temps d'arrêt grâce aux pièces d'origine Hitachi.



Les contrats d'entretien et les extensions de garanties HELP garantissent des performances optimales.



Premium Rental Hitachi vous permet de payer au fur et à mesure de vos rentrées.





Maîtrisez votre temps  
de fonctionnement



# Protéger votre inves- tissement

Si vous devez utiliser votre machine dans des conditions difficiles, ou si vous souhaitez minimiser les coûts de réparation, vous pouvez profiter d'un programme de garantie prolongée unique appelé HELP (Hitachi Extended Life Program) ainsi que de services d'entretien complets. Ils ont pour but d'optimiser les performances, de réduire les temps d'arrêt et d'assurer une forte valeur à la revente.

Nous appliquons la même expertise technologique à notre large variété de pièces de qualité supérieure qu'à nos machines. Par conséquent, vous pouvez réduire les temps d'arrêt imprévus et garantir une disponibilité maximale. La gamme de pièce comprend des pièces d'origine Hitachi, les pièces performantes et les filtres. Nous proposons également des godets et des outils d'attaques au sol de haute qualité, fabriqués selon les mêmes normes rigoureuses que nos matériels qui ont été fabriqués selon les mêmes normes rigoureuses.

Au fur et à mesure que votre entreprise se développe, il est possible que vous ayez besoin d'élargir votre parc matériel pour faire face à la demande de nouveaux contrats. Si vous voulez tester avant d'acheter, le programme de location Premium Rental développé par Hitachi est fait pour vous. Vous pouvez accéder immédiatement aux toutes dernières chargeuses sur pneus ZW-7 pour une période d'un mois à un an.

Outre la fiabilité, de la qualité et du service que vous êtes en droit d'attendre de la marque Hitachi, Premium Rental Hitachi propose des contrats flexibles et des coûts fixes qui vous permettent de mieux gérer votre budget.





# Personnaliser votre machine

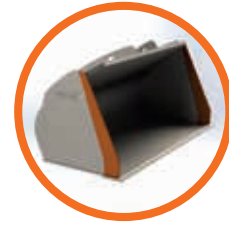
Conçus pour fonctionner en parfaite harmonie avec votre chargeuse sur pneus, les outils d'attaque du sol (GET) robustes et les godets durables de Hitachi vous permettent d'accroître vos bénéfices en optimisant la productivité et le temps de fonctionnement. Fabriqués selon des normes de qualité très élevées, qui sont la marque de fabrique de tous les équipements de construction Hitachi, ils offrent une fiabilité incomparable, une performance exceptionnelle et la certitude que vous tirez le meilleur parti de votre machine Hitachi.

## Le godet idéal pour vos travaux

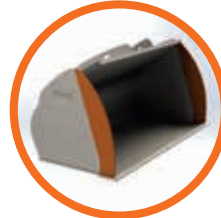
Vous pouvez améliorer la polyvalence de votre chargeuse sur pneus en choisissant le godet approprié pour la tâche à réaliser. Pour charger des matériaux légers ou à forte intensité, les godets Hitachi peuvent être personnalisés afin de répondre à vos besoins. Vous pouvez choisir parmi une large gamme d'options, comme les godets polyvalents, pour les roches, à haute élévation, ou pour les matériaux légers. Il est également possible de sélectionner des options telles que les types de planchers, les protections anti-débordement, les formes de coupe latérale, les plaques d'usure latérales et les pièces d'usure. Le raccord rapide ISO facilite la fixation rapide des godets Hitachi à votre chargeuse sur pneus.

## Puissance de cavage améliorée

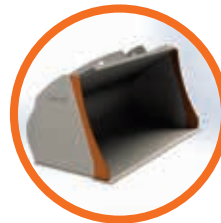
Grâce aux outils d'attaque au sol d'Hitachi, vous pouvez améliorer la productivité et la puissance d'excavation de votre chargeuse sur pneus. Rapides et faciles à installer et à remplacer, ces outils s'intègrent avec précision à vos autres outils et peuvent être adaptés selon le travail. L'utilisation des outils d'attaque au sol d'Hitachi permet de réduire les coûts de maintenance et les temps d'arrêt, tout en diminuant la consommation de carburant et en améliorant les performances globales de votre machine.



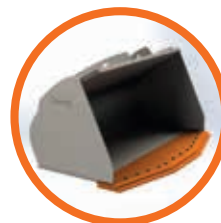
Couteau latéral droit



Couteau latéral convexe



Couteau latéral concave



Bord de la pelle



Bord droit





Protection contre le déversement de type tubulaire



Protection contre le déversement de type capot



Protection contre le déversement standard



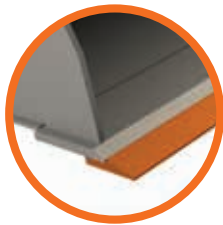
Protection contre le déversement avec fentes de visibilité



Protection contre le déversement élargie



Dents



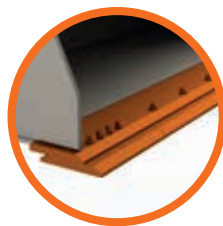
Bord d'attaque profilé



Profil à fond plat



Segments à dents



Bord d'attaque



Profil à fond arrondi





Excavatrices ultra-grandes EX et camions-bennes EH



Excavatrices pour applications spéciales





Création de  
votre vision

---

# Contrôle de votre monde

En recevant une machine Hitachi, vous ferez partie de la dernière génération d'une famille mondiale. Avec 70 ans d'expérience dans la conception d'excavatrices hydrauliques et d'une réputation en tant que fabricant d'engins miniers de pointe, le réseau Hitachi vous donne accès à une gamme exceptionnelle d'équipement de chantier.

Les excavatrices Hitachi, les chargeuses sur pneus, les camions-bennes à châssis rigide et les machines pour applications spéciales de Hitachi sont équipées d'une technologie avancée et d'une expertise de pointe. Fabriqués dans des installations de pointe, elles répondent aux normes les plus strictes. Vous bénéficiez également d'initiatives et de services de pointe, tels que Premium Rental et Premium Used, qui ont été créés pour améliorer votre expérience en tant que client Hitachi.

Quelle que soit la vision que vous souhaitez créer, Hitachi met à votre disposition les produits, le personnel, les solutions et les services nécessaires à la concrétisation de cette vision, vous permettant ainsi de maîtriser votre environnement.



Excavatrices de taille moyenne Zaxis



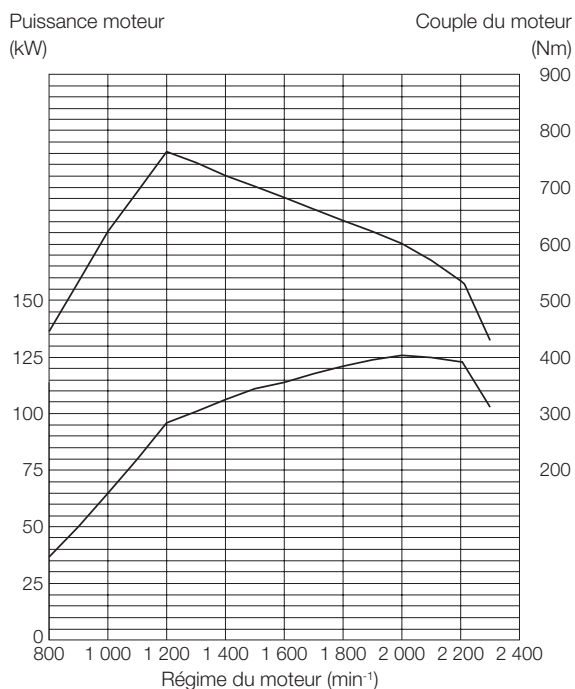
Excavatrices mini Zaxis



# SPÉCIFICATIONS

## MOTEUR

Modèle .....	CUMMINS B4.5
Type .....	4 temps, refroidi par eau, injection directe
Aspiration .....	Turbocompresseur et refroidisseur
Post-traitement .....	Système DPF et SCR
Nombre de cylindres .....	4
Puissance maximale	
Brute, conformément à la norme ECE R120 .....	126 kW (171 ch) à 2 000 min <sup>-1</sup> (tr/m)
Net, conformément à la norme ISO 9249:2007 .....	124 kW (169 ch) à 2 000 min <sup>-1</sup> (tr/m)
Puissance nominale ISO 14396: 2002 .....	123 kW (167 ch) à 2 200 min <sup>-1</sup> (tr/m)
Net, conformément à la norme ISO 9249:2007 .....	122 kW (166 ch) à 2 200 min <sup>-1</sup> (tr/m)
Couple maximal	
Net, conformément à la norme ISO 9249:2007 .....	755 Nm à 1 200 min <sup>-1</sup> (tr/m)
Alésage et course .....	107 mm x 124 mm
Cylindrée .....	4,46 L
Batteries .....	2 x 12 V
Filtre à air .....	Double élément de type sec avec indicateur de restriction



## TRANSMISSION

Boîte de vitesses .....	Transmission hydrostatique à 2 moteurs à commande électronique avec boîtier de superposition, boîte de vitesses : rapport de train fixe, du type powershift à arbre intermédiaire
-------------------------	---

Méthode de refroidissement .....	Circulation forcée
Vitesse de déplacement* avant / arrière	
1re .....	13 / 13 km/h (13 / 13 km/h)
2e .....	13 / 13 km/h (13 / 13 km/h)
3e .....	20 / 20 km/h (20 / 20 km/h)
4e .....	39 / 39 km/h (39 / 39 km/h)

\*Avec pneus 20.5 R25 (L3)

( ) : données en mode Puissance

## ESSIEUX ET TRANSMISSION

Système de transmission ...	Transmission à quatre roues motrices
Essieux avant et arrière ...	Semi-suspendus
Avant .....	Fixé au châssis avant
Arrière .....	Support de tourillon
Démultiplicateur et engrenage à différentiel ...	Démultiplication à deux niveaux avec différentiel de couple proportionnel
Angle d'oscillation .....	Total 20° (+10°, -10°)
Transmissions finales .....	Planétaire travaux lourds, montage intérieur

## PNEUS

Dimension de pneu .....	20.5R25 (L3)
-------------------------	--------------

## FREINS

Freins de service .....	Freins à disque humide hydraulique pour les 4 roues, montage intérieur. Circuits de frein avant et arrière indépendants ; le système HST (transmission hydrostatique) offre une capacité de freinage hydraulique supplémentaire
Freins de stationnement ...	De type à disque humide, actionné par ressort, relâché par hydraulique

## SYSTÈME DE DIRECTION

Type .....	Direction à châssis articulé
Angle de braquage .....	40° dans chaque direction ; 80° au total
Vérins .....	À piston double effet
Nbre x alésage x course ...	2 x 65 mm x 419 mm

## SYSTÈME HYDRAULIQUE

Le bras de levage et le godet sont commandés par un levier de commande multifonction		
Commandes du bras .....	Distributeur quatre positions : levage, maintien, abaissement, flottement	
Commandes de godet avec retour automatique du godet en position d'excavation .....	Distributeur trois positions : repli, maintien, déversement	
Pompe principale (sert de pompe de direction) .....	Type à engrenage	
Débit maximal .....	194 L/min à 2 200 min <sup>-1</sup> (tr/m)	
Pression maximale .....	20,6 MPa	
Frein & ventilateur & pompe à huile pilote .....	Type à engrenage	
Débit maximal .....	44,9 L/min à 2 200 min <sup>-1</sup> (tr/m)	
Pression maximale .....	15,5 MPa	
Vérins hydrauliques ZW160-7 .....	Type .....	
Type .....	Double effet	
Nbre x alésage x course .....	Bras : 2 x 125 mm x 760 mm	
Godet : .....	1 x 150 mm x 495 mm	
Filtres .....	Filtre de retour de 10 microns au réservoir, prenant la totalité du débit	
Vérins hydrauliques ZW160PL-7 .....	Type .....	
Type .....	Double effet	
Nbre x alésage x course .....	Bras : 2 x 125 mm x 760 mm	
Godet : .....	2 x 110 mm x 1 005 mm	
Filtres .....	Filtre de retour de 10 microns au réservoir, prenant la totalité du débit	
Durée des cycles hydrauliques .....	ZW160-7	ZW160PL-7
Levée du bras de levage .....	6,4 s	6,8 s
Abaissement du bras de levage .....	3,8 s	3,6 s
Déversement du godet .....	1,6 s	3,4 s
Total .....	11,8 s	13,8 s

\*Données en mode Puissance

## ENVIRONNEMENT

### Émissions du moteur

Respecte les normes EU classe V

### Niveau de puissance sonore

Niveau sonore externe conforme à la norme ISO 6395:2008 et directive européenne 2000/14/CE .....	104 LwA dB(A)
Niveau de puissance sonore dans la cabine conformément à la norme ISO 6396:2008 .....	67 LpA dB(A)

### Système de climatisation

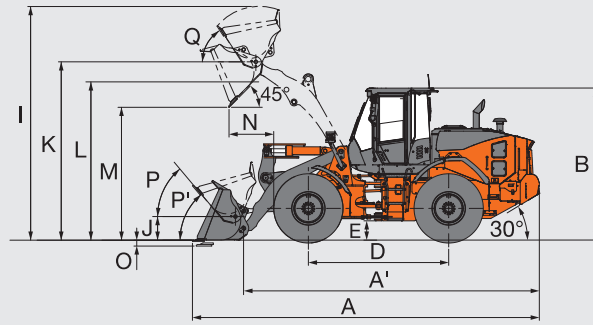
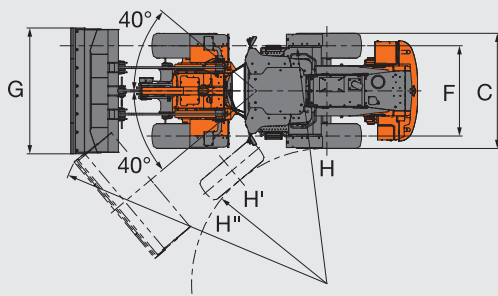
Le système de climatisation contient des gaz à effet de serre fluorés.  
Type de réfrigérant : HFC-134a, PRG : 1 430, quantité : 0,75±0,05 kg, CO<sub>2</sub>e : 1,07±0,07 tonne.

## CAPACITÉS DE REMPLISSAGE

Réservoir à carburant .....	205 L
Liquide de refroidissement moteur .....	20 L
Huile moteur (carter inclus) .....	16 L
Différentiel d'essieu avant et moyeux de roues .....	27 L
Différentiel d'essieu arrière et moyeux de roues .....	27 L
Réservoir d'huile hydraulique .....	80 L
Réservoir DEF/AdBlue® .....	25 L



## DIMENSIONS & SPÉCIFICATIONS ZW160-7



Type de godet	Bras standard						Bras de levage haute portée				
	Usage général										
	Dents soudées	Bord d'attaque boulonné	Dents soudées	Bord d'attaque boulonné	Bord d'attaque boulonné	Dents soudées	Bord d'attaque boulonné	Dents soudées	Bord d'attaque boulonné		
Capacité du godet	Avec dôme ISO 7546:1983	m <sup>3</sup>	2,2	2,2	2,4	2,4	3,6	2,0	2,0	2,2	2,2
	A ras ISO 7546:1983	m <sup>3</sup>	1,8	1,8	2,0	2,0	3,1	1,6	1,6	1,8	1,8
A Longueur hors tout		mm	7 670	7 515	7 720	7 565	7 810	8 110	7 955	8 160	8 005
A' Longueur hors tout (sans godet)		mm	6 420	6 420	6 420	6 420	6 420	6 905	6 905	6 905	6 905
B Hauteur hors tout	jusqu'au sommet de la cabine	mm	3 280	3 280	3 280	3 280	3 280	3 280	3 280	3 280	3 280
C Largeur sur pneus	extérieur du pneu	mm	2 500	2 500	2 500	2 500	2 500	2 500	2 500	2 500	2 500
D Empattement		mm	3 000	3 000	3 000	3 000	3 000	3 000	3 000	3 000	3 000
E Garde au sol	Minimum	mm	430	430	430	430	430	430	430	430	430
F Voie		mm	1 930	1 930	1 930	1 930	1 930	1 930	1 930	1 930	1 930
G Largeur du godet		mm	2 535	2 535	2 535	2 535	2 700	2 535	2 535	2 535	2 535
H Rayon de braquage (ligne centrale du pneu extérieur)		mm	5 085	5 085	5 085	5 085	5 085	5 085	5 085	5 085	5 085
H' Rayon de braquage de l'intérieur du pneu		mm	2 870	2 870	2 870	2 870	2 870	2 870	2 870	2 870	2 870
H'' Cercle de dégagement de la chargeuse, godet en position de transport		mm	5 980	5 940	5 995	5 955	6 100	6 180	6 130	6 195	6 150
I Hauteur opérationnelle hors tout	godet entièrement levé	mm	5 040	5 040	5 110	5 110	5 455	5 350	5 350	5 415	5 415
J Hauteur de transport de l'axe du godet	en position de transport	mm	385	385	385	385	385	385	385	385	385
K Hauteur à l'axe de charnière du godet, totalement levé		mm	3 840	3 840	3 840	3 840	3 840	4 210	4 210	4 210	4 210
L Dégagement du bras de levage à hauteur maximale		mm	3 570	3 550	3 570	3 550	3 550	3 940	3 920	3 940	3 920
M Dégagement de déversement 45 degrés, hauteur totale		mm	2 690	2 795	2 655	2 760	2 590	3 095	3 200	3 060	3 165
N Portée, déversement 45 degrés, hauteur totale		mm	1 145	1 010	1 185	1 045	1 215	1 300	1 160	1 335	1 200
O Profondeur de fouille (angle d'excavation horizontal)		mm	80	105	80	105	105	205	225	205	225
P Recul arrière max. en position de transport		deg	46	46	46	46	46	47	47	47	47
P' Recul arrière max. au niveau du sol		deg	43	43	43	43	43	44	45	44	45
Q Angle de recul arrière à la hauteur totale		deg	59	59	59	59	59	54	54	54	54
Charge de basculement statique, conformément à la norme ISO 14397-1:2007 (section 1-5) *	Châssis droit	kg	10 610	10 480	10 530	10 450	10 410	8 490	8 390	8 450	8 340
	Braquage complet	kg	9 210	9 090	9 140	9 050	9 020	7 330	7 240	7 300	7 190
Force d'arrachement		kN	105	99	99	94	77	103	97	98	92
		kgf	10 690	10 080	10 120	9 570	7 800	10 490	9 880	9 950	9 390
Poids en ordre de marche * (avec cabine ROPS/FOPS)		kg	12 910	12 980	13 020	13 090	13 060	13 080	13 150	13 120	13 190

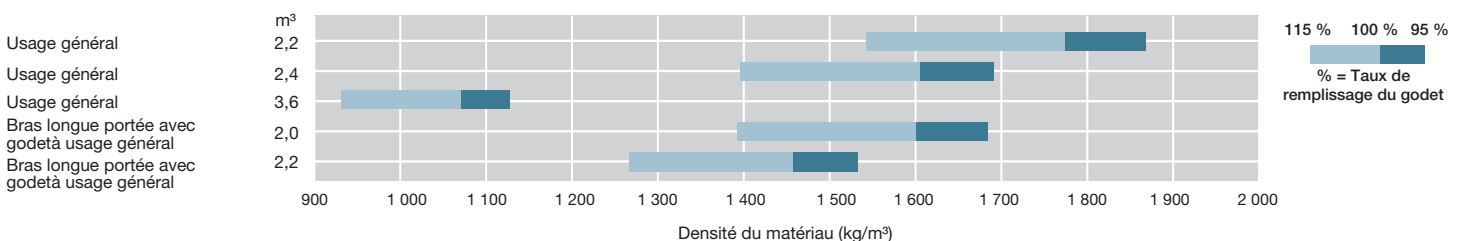
Remarque : Toutes les données de dimensions, poids et performances sont basées sur les normes ISO 6746-1:1987, ISO 7137:2009 et ISO 7546:1983

\* : La charge de basculement statique et le poids en ordre de marche marqués d'un \* incluent des pneus 20.5R25 (L3) (non lestés) avec du lubrifiant, un plein réservoir à carburant et l'opérateur. La stabilité de l'engin et le poids en ordre de marche dépendent du contrepoids, de la dimension de pneu et des autres accessoires.

## CHANGEMENT DE POIDS

Élément en option	Poids en ordre de marche (kg)	Charge de basculement (kg)		Largeur hors tout (mm) (extérieur du pneu)	Hauteur hors tout (mm)	Longueur hors tout (mm)
		Droit	Braquage complet			
Pneu	20.5R25 (L3) XHA2	±0	±0	±0	±0	±0
	20.5R25 (L5) XLD D2A	+460	+340	+300	+15	+30
	20.5R25 (L5) XMINE D2 PRO	+620	+460	+400	+10	+35
	20.5R25 (L2) XSNOPPLUS	±70	±50	±50	+5	-10
	20.5R25 (L3) VJTZ	+10	+10	+10	±0	-5
	20.5R25 (L3) TL-3A+	+150	+110	+100	+15	-5
Bouclier ventral	+70	+40	+40	±0	±0	±0

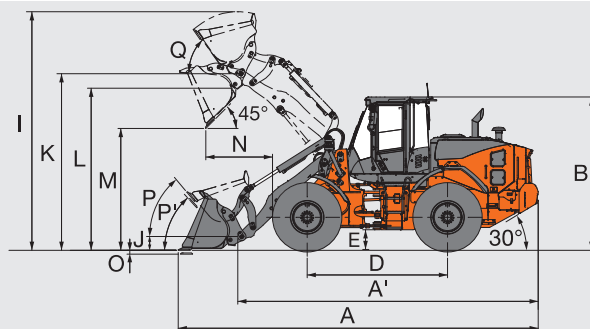
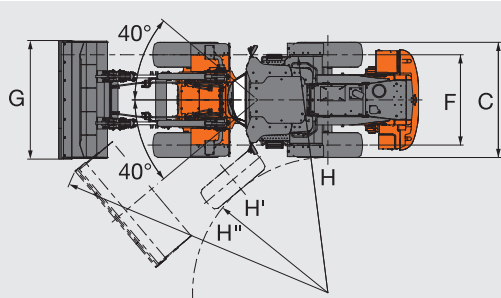
## GUIDE DE SÉLECTION DE GODET





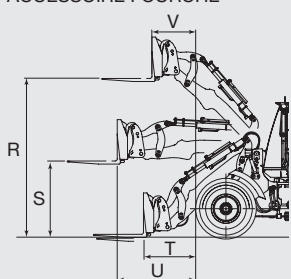
# SPÉCIFICATIONS

## DIMENSIONS & SPÉCIFICATIONS ZW160PL-7



Type de godet		Usage général				
		Dents soudées	Bord d'attaque boulonné	Dents soudées	Bord d'attaque boulonné	
Capacité du godet	Avec dôme ISO 7546:1983	m <sup>3</sup>	2,1	2,1	2,2	2,2
	A ras ISO 7546:1983	m <sup>3</sup>	1,8	1,8	1,9	1,9
A	Longueur hors tout	mm	7 915	7 765	7 920	7 760
A'	Longueur hors tout (sans godet)	mm	6 565	6 565	6 565	6 565
B	Hauteur hors tout	mm	3 280	3 280	3 280	3 280
C	Largeur sur pneus	mm	2 500	2 500	2 500	2 500
D	Empattement	mm	3 000	3 000	3 000	3 000
E	Garde au sol	mm	430	430	430	430
F	Voie	mm	1 930	1 930	1 930	1 930
G	Largeur du godet	mm	2 535	2 535	2 535	2 535
H	Rayon de braquage (ligne centrale du pneu extérieur)	mm	5 085	5 085	5 085	5 085
H'	Rayon de braquage de l'intérieur du pneu	mm	2 870	2 870	2 870	2 870
H''	Cercle de dégagement de la chargeuse, godet en position de transport	mm	6 055	6 010	6 055	6 010
I	Hauteur opérationnelle hors tout	mm	5 280	5 280	5 320	5 320
J	Hauteur de transport de l'axe du godet	mm	390	390	390	390
K	Hauteur à l'axe de charnière du godet, totalement levé	mm	3 975	3 975	3 975	3 975
L	Dégagement du bras de levage à hauteur maximale	mm	3 690	3 665	3 690	3 665
M	Dégagement de déversement 45 degrés, hauteur totale	mm	2 650	2 755	2 645	2 760
N	Portée, déversement 45 degrés, hauteur totale	mm	1 415	1 280	1 420	1 275
O	Profondeur de fouille (angle d'excavation horizontal)	mm	105	125	105	125
P	Recul arrière max. en position de transport	deg	47	47	47	47
P'	Recul arrière max. au niveau du sol	deg	44	45	44	45
Q	Angle de recul arrière à la hauteur totale	deg	53	53	53	53
Poids du godet		kg	950	1 020	950	1 010
Charge de basculement statique, conformément à la norme ISO 14397-1:2007 (section 1-5) *	Châssis droit	kg	9 680	9 570	9 770	9 680
	Braquage complet	kg	8 360	8 250	8 440	8 350
Force d'arrachement		kN	105	100	104	101
		kgf	10 670	10 210	10 620	10 250
Poids en ordre de marche * (avec cabine ROPS/FOPS)		kg	13 540	13 610	13 530	13 600

### AVEC ACCESSOIRE FOURCHE



Type d'accessoire		Fourche	
R	Hauteur d'empilage max.	mm	3 750
S	Hauteur de la fourche à la portée max.	mm	1 820
T	Portée au niveau du sol	mm	1 245
U	Portée max.	mm	1 875
V	Portée à la hauteur d'empilage max.	mm	1 080
Charge de basculement statique	Châssis droit	kgf	6 830
	Braquage complet à 40 degrés	kgf	5 920
Charge de travail max. selon EN 474-3, 80 %		kg	4 740
Charge de travail max. selon EN 474-3, 60 %		kg	3 550
Longueur de la ligne de la fourche		mm	1 220
Poids en ordre de marche *		kg	13 110

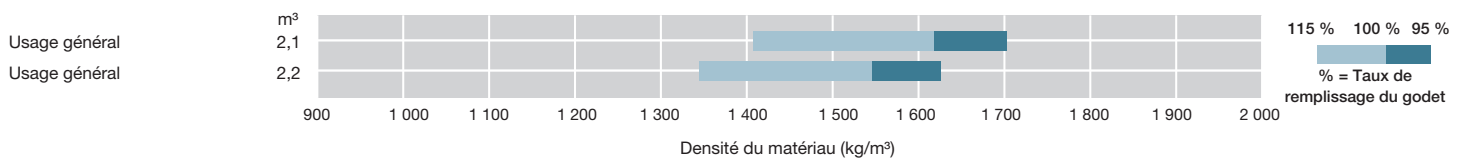
Remarque : \* : La charge de basculement statique et le poids en ordre de marche marqués d'un \* incluent des pneus 20.5R25 (L3) (non lestés) avec du lubrifiant, un plein réservoir à carburant et l'opérateur. La stabilité de l'engin et le poids en ordre de marche dépendent du contrepoids, de la dimension de pneu et des autres accessoires.

### CHANGEMENT DE POIDS

Élément en option	Poids en ordre de marche (kg)	Charge de basculement (kg)		Largeur hors tout (mm) (extérieur du pneu)	Hauteur hors tout (mm)	Longueur hors tout (mm)
		Droit	Braquage complet			
Pneu	20.5R25 (L3) XHA2	±0	±0	±0	±0	±0
	20.5R25 (L5) XLD D2A	+460	+290	+260	+15	+30
	20.5R25 (L5) XMINE D2 PRO	+620	+390	+350	+10	+35
	20.5R25 (L2) XSNOPPLUS	±70	+40	+40	+5	-10
	20.5R25 (L3) VJTZ	+10	+10	+10	±0	-5
	20.5R25 (L3) TL-3A+	+150	+100	+80	+15	-5
Bouclier ventral	+70	+40	+30	±0	±0	±0



## GUIDE DE SÉLECTION DE GODET





# ÉQUIPEMENTS

● : Équipements standard ○ : Équipements en option — : Non applicable

MOTEUR	ZW160-7	ZW160PL-7
Dispositif de post-traitement	●	●
Contacteur d'inhibition de régénération manuelle post-traitement	●	●
Contacteur de régénération manuelle post-traitement	●	●
Filtre à air à double élément	●	●
Admission d'air		
Pré-filtre (type Sy-Klone)	●	●
Pré-filtre (Turbo II)	○	○
Radiateur anti-colmatage (avec ailettes à large pas)	●	●
Ventilateur de refroidissement à inversion automatique avec détection de chaleur	●	●
Filtre à huile moteur, type cartouche	●	●
Filtre à carburant, type cartouche	●	●
Pré-filtre à carburant, type cartouche (avec fonction de décantation)	●	●
Jauge visuelle de réservoir de liquide de refroidissement	●	●
Réservoir de DEF/AdBlue® avec adaptateur d'aimant	●	●
Système automatique de coupure du moteur	●	●
Vidange à distance de l'huile moteur	●	●
Dispositif de protection du ventilateur	●	●

SYSTÈME DE FREINAGE	ZW160-7	ZW160PL-7
Circuits de frein avant et arrière indépendants	●	●
Frein à disque humide hydraulique pour les 4 roues, montage intérieur	●	●
Frein de stationnement actionné par ressort/relâché par hydraulique	●	●

SYSTÈME HYDRAULIQUE	ZW160-7	ZW160PL-7
Mise à niveau automatique du godet (retour automatique à la commande de cavage)	●	●
Commutateur de verrouillage du levier de commande	●	●
Mise à niveau automatique double du bras de levage et système de relevage automatique	●	●
Lever de commande électrique		
pour distributeur à 3 tiroirs		
Levier MF et commutateur proportionnel pour 3e fonction	●	●
pour distributeur à 4 tiroirs		
Levier MF et 2 commutateur proportionnel pour 3e et 4e fonction	○	—
Filtres hydrauliques	●	●
Système de position flottante du bras de levage	●	●
Tuyau de raccord rapide et commutateur	○	●
Jauge visuelle de réservoir	●	●
Système anti-tangage (type OFF-AUTO)	●	●
Sélecteur de mode de travail	●	●

CABINE	ZW160-7	ZW160PL-7
Colonne de direction réglable avec système POP-UP	●	●
Climatiseur à régulation automatique		
Filtres d'admission double	●	●
Pré-filtre à air pour climatisation	○	○
Radio DAB+ avec Bluetooth®, appels mains libres	●	●
Caméra et tableau de bord		
Caméra arrière et écran de surveillance	●	●
AERIAL ANGLE (caméra arrière et latérale)	○	○
Patère	●	●
Marteau brise-glace	●	●
Dégivrage avant/arrière	●	●
Boîte à gants	●	●
Éclairage LED	●	●
Contrôleur de charge utile avec fonction de renseignement	●	—
Système de détection des obstacles à l'arrière	○	○
Système de détection des obstacles à l'arrière (réduction automatique de la vitesse)	○	○
Rétroviseurs		
Intérieurs (1)	●	●
Ajustement électrique extérieur (chauffant, 2) avec rétroviseur d'accostage	●	●
Ceinture de sécurité rétractable, 50 mm	●	●
ROPS (ISO 3471:2008), FOPS (ISO 3449:2008 NIVEAU II) : isolation multiplans contre le bruit et pour réduire les vibrations	●	●
Tapis de sol en caoutchouc	●	●
Siège		
Siège à suspension pneumatique robuste avec appui-tête à suspension horizontale et chauffage : en tissu, dossier haut, éléments suivants réglables : suspension, inclinaison de l'assise, profondeur d'assise, poids-hauteur, position avant-arrière, angle d'inclinaison, angle du repose-poignet, hauteur et inclinaison de l'appui-tête, support lombaire	●	●
Rappel de ceinture de sécurité	●	●
Système de direction		
Avec volant	●	●
Rangement		
Porte-gobelet	●	●
Porte-documents	●	●
Boîte isotherme	●	●
Pochette sur le dossier du siège	●	●
Support de smartphone et tablette	●	●
Film pare-soleil sur le pare-brise	○	○
Type de pare-soleil à rouleau	●	●
Volant texturé avec bouton de manœuvre	●	●
Vitrage de sécurité teinté		
Pare-brise : feuilleté	●	●
Autres fenêtres : trempé	●	●
Alimentation USB	●	●
Lave-glaces avant et arrière	●	●
Essuie-glaces avant et arrière	●	●
2 haut-parleurs	●	●
Tableau de bord secondaire de 8 pouces	●	●

SYSTÈME DE SURVEILLANCE	ZW160-7	ZW160PL-7
Jauges : température du liquide de refroidissement, niveau de carburant, température de la boîte de vitesse	●	●
Témoins lumineux : feux de gabarit, verrouillage du levier de commande, niveaux de carburant, feux de route, frein de stationnement, préchauffage, clignotant, feux de travail, indicateur d'inversion du ventilateur, témoin de ceinture de sécurité	●	●
Témoins sur le tableau de bord multifonction : position du levier vitesse F-N-R, position du levier de vitesse, horloge, jauge de niveau de DEF, indicateur ECO, témoin du sélecteur de marche avant/arrière, écran de maintien, compteur horaire, compteur kilométrique, tension de la batterie, témoin de vitesse, tachymètre, témoin de changement de vitesse automatique, témoins d'avertissement : colmatage du filtre à air, pression faible d'huile de frein, erreur du système de communication, avertissement de décharge, pression faible d'huile moteur, avertissement moteur, niveau d'huile hydraulique, pression faible d'huile de direction, surchauffe, avertissement boîte de vitesses	●	●
Témoins sur le tableau de bord secondaire : contrôleur de charge utile (sauf PL), témoin de mise à niveau automatique double détection des obstacles à l'arrière et système d'alerte (en option)	●	●
Sélection parmi 38 langues	●	●

SYSTÈME ÉLECTRIQUE	ZW160-7	ZW160PL-7
Alternateur (95 A)	●	●
Alarme de recul	●	●
Commutateur de déconnexion des batteries	●	●
Batteries grande capacité	●	●
Source d'alimentation 12 V et 24 V	●	●

ÉCLAIRAGE	ZW160-7	ZW160PL-7
Feux de gabarit	●	●
Feux stop & feux arrière LED	●	●
Projecteurs LED	●	●
Gyrophare	○	○
Clignotants et feux de détresse	●	●
Feux de travail		
2 feux de travail avant sur la cabine et 2 feux de travail arrière LED	●	●
2 feux de travail avant sur la cabine et 2 feux de travail arrière LED (haute luminosité)	○	○
4 feux de travail avant, 2 feux de travail arrière sur la cabine et 2 feux de travail arrière LED	○	○
4 feux de travail avant, 2 feux de travail arrière sur la cabine et 2 feux de travail arrière LED (haute luminosité)	○	○

TRANSMISSION	ZW160-7	ZW160PL-7
Commande de vitesse d'approche	●	●
Commutateur de sélection de la décélération	●	●
Différentiel		
Différentiels à glissement limité (LSD), avant et arrière	○	○
Différentiels à report de couple (TPD), avant et arrière	●	●
Limiteur de vitesse de conduite (20 km/h)	○	○
Système HST à commande électrique	●	●
Levier de marche avant/arrière	●	●
Sélecteur de marche avant/arrière	●	●
Commutateur de mode puissance	●	●
Commutateur de commande de traction	●	●
Commutateur de limite de 1re vitesse	●	●

PNEUS	ZW160-7	ZW160PL-7
20.5R25 (L2) XSNOPLUS	○	○
20.5R25 (L3) TL-3A+	○	○
20.5R25 (L3) VJT	○	○
20.5R25 (L3) XHA2	●	●
20.5R25 (L5) XLDD2A	○	○
20.5R25 (L5) XMINED2 PRO	○	○

DIVERS	ZW160-7	ZW160PL-7
Barre de verrouillage d'articulation	●	●
Bouclier ventral (boulonné) (avant / arrière)	○	○
Protection du vérin du godet	○	○
Rail supérieur de la cabine		
Rail avant sur le haut de la cabine	●	●
Rail arrière sur le haut de la cabine	●	●
Contrepoids intégré	●	●
Protection boulonnée	○	○
Barre de remorquage avec goupille de verrouillage	●	●
Système de direction de secours	●	●
Gardes-boue		
pour pneus 20.5 R25 (garde-boue avant et garde-boue arrière complets avec bavette)	●	●
Global e-Service	●	●
Crochets de levage et d'arrimage	●	●
Bras de levage		
Bras de levage standard	●	—
Bras de levage haute portée	○	—
Bras de levage parallèle	—	●
Contrôleur d'informations embarqué	●	●
Système inviolable « pilfer-proof »		
Couvercle de batterie avec ferrure de verrouillage	●	●
Capot moteur à verrouillage	●	●
Bouchon de remplissage de carburant à verrouillage	●	●
Raccord rapide	—	●
Écran de protection du radiateur contre la poussière	○	○
Porte-plaque d'immatriculation arrière	○	○
Homologation routière		
Kit d'homologation routière allemande : porte-plaque d'immatriculation arrière, autocollant réfléchissant, cales de roue	○	○
Kit d'homologation routière italienne : plafonniers, protection boulonnée du godet, blocage des maillons, porte-plaque d'immatriculation arrière, autocollant réfléchissant, gyrophare	○	○
Kit d'homologation routière espagnole : porte-plaque d'immatriculation arrière, gyrophare	○	○
Boîte à outils standard	●	●
Cales de roue	○	○









Avant d'utiliser cet engin, y compris la fonction de communication par satellite, dans un pays autre que l'un des pays de destination, il peut s'avérer nécessaire d'y apporter des modifications de sorte qu'il soit conforme aux réglementations locales (notamment aux normes de sécurité) et aux exigences légales de ce pays particulier. Veuillez ne pas exporter ou utiliser cet engin hors du pays dans lequel il est destiné à être utilisé, tant que cette conformité n'est pas confirmée. Veuillez contacter votre concessionnaire Hitachi pour toute question relative à la conformité.

Ces spécifications sont susceptibles de modifications sans préavis. Les illustrations et photos présentent les modèles standard et peuvent inclure ou non l'équipement en option ; Les couleurs et caractéristiques des accessoires et de tout l'équipement standard peuvent varier légèrement. Avant d'utiliser l'engin, veuillez lire attentivement le manuel de l'opérateur pour une utilisation correcte.

KL-FR180EU