

Serie ZW-6

HITACHI

Reliable solutions

ZW65/75/95



PALA GOMMATA COMPATTA

Codice modello : ZW65-6C / ZW75-6C / ZW95-6C

Potenza nominale motore : ZW65-6 : 50 kW / ZW75-6 : 50 kW / ZW95-6 : 55,4 kW

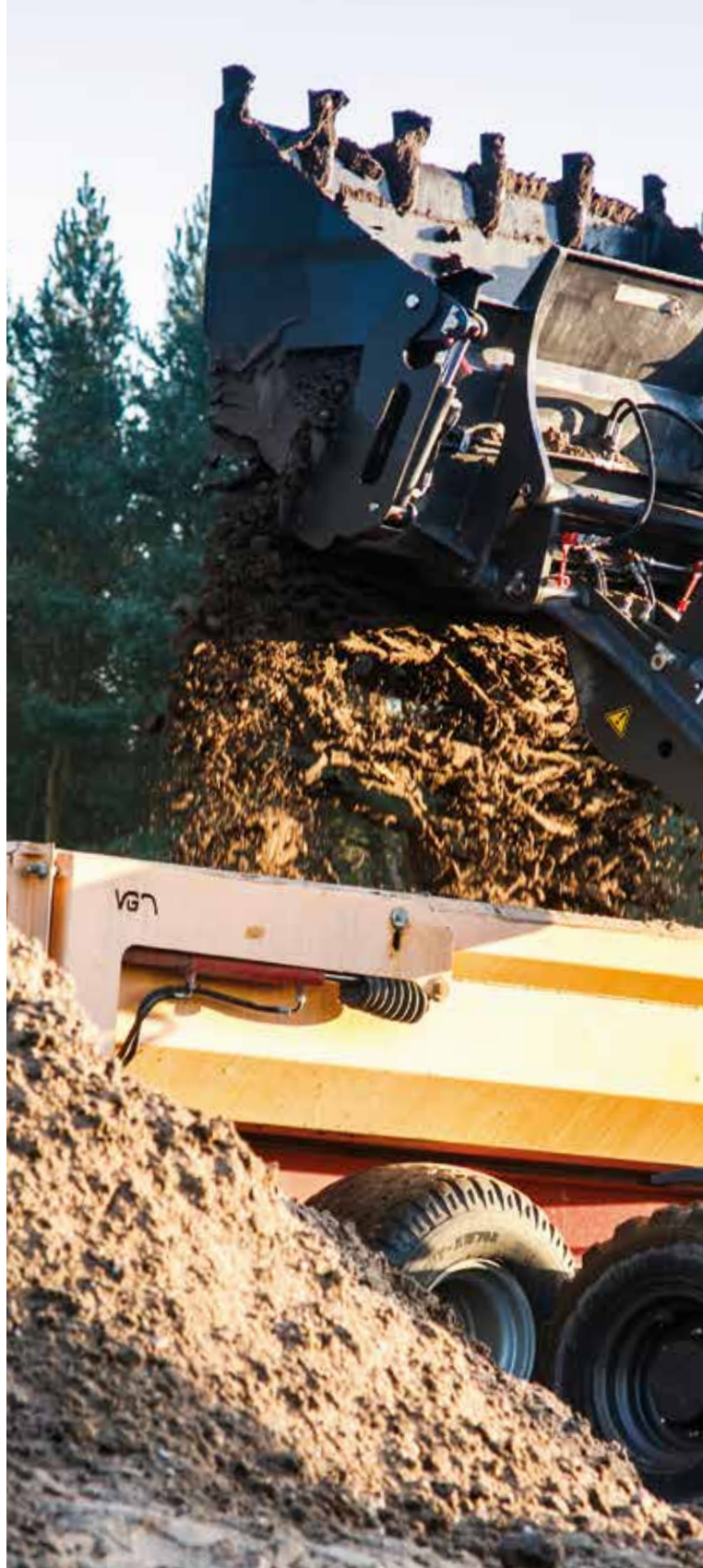
Peso operativo : ZW65-6 : 4.710 kg / ZW75-6 : 5.050 kg / ZW95-6 : 5.410 kg

Benna (ISO a colmo) : ZW65-6 : 0,70 – 1,20 m³ / ZW75-6 : 0,80 – 1,50 m³ / ZW95-6 : 1,00 – 1,60 m³

ZW65-6, ZW75-6 E ZW95-6. SENZA PARAGONI

Le nuove pale gommiate compatte Hitachi sono state sviluppate per rispondere in particolare alle esigenze del settore europeo delle costruzioni, un settore in costante evoluzione. I modelli ZW65-6, ZW75-6 e ZW95-6 offrono prestazioni eccezionali senza scendere a compromessi in termini di efficienza, grazie ai ridotti consumi di carburante.

Ideali per una vasta serie di applicazioni, i modelli ZW65-6, ZW75-6 e ZW95-6 sono particolarmente versatili, offrono un ambiente di lavoro confortevole e definiscono il nuovo standard di affidabilità.



6. NOTI PER L'AFFIDABILITÀ



8. PROGETTATI PER DURARE



10. VERSATILITÀ ECCEZIONALE



12. IL PIÙ ALTO STANDARD QUALITATIVO



14. TECNOLOGIA DI LIVELLO SUPERIORE

LA PERFEZIONE

La gamma di pale gommate compatte Hitachi è stata progettata e realizzata utilizzando le tecnologie più avanzate del mercato, prestando particolare attenzione all'ambiente e alla sicurezza dell'operatore. Sviluppato per raggiungere la perfezione, il design dei modelli ZW65-6, ZW75-6 e ZW95-6 è stato costantemente aggiornato per offrire una produttività eccezionale al costo di gestione più basso possibile.



Visibilità completa

Visione panoramica a 360° dalla cabina.



Alta qualità

Solo i materiali e gli elementi di design migliori.



Affidabilità eccezionale

Intervalli di manutenzione di 500 ore.



Versatilità eccellente

Altezza di trasporto massima di quattro metri (su rimorchio).



Incredibilmente resistente

Potente braccio di sollevamento singolo a bassa torsione.



Elevata produttività

Alta velocità di scarico e forza di strappo ottimale.



Design ecologico

Valvola di servizio olio idraulico in dotazione standard per evitare fuoriuscite durante la manutenzione.



Efficienza e sicurezza di primo livello

Attacco rapido elettroidraulico.



Accesso agevole

Cofano motore di semplice apertura.



Meno manutenzione

Nuovo motore Deutz conforme allo Stage V.



Massimo comfort

Comandi ergonomici e facile accesso alla cabina.



Maggiore stabilità

Giunto articolato oscillante autostabilizzante.





“ *Nessun'altra
macchina lavora
come le macchine
da costruzione
Hitachi* ”

André Molenaar, proprietario, Molenaar Zand en Grond BV

NOTI PER L'AFFIDABILITÀ

I modelli Hitachi Construction Machinery sono celebri in tutto il mondo per la loro affidabilità e per le loro eccellenti prestazioni, e la nuova gamma di pale gommate non fa eccezione. Capaci di lavorare ai massimi livelli in termini di efficienza, sono di facile manutenzione grazie al semplice accesso ai componenti.

Tempi fermo macchina ridotti al minimo

Un intervallo di manutenzione di 500 ore significa che le pale gommate compatte Hitachi possono lavorare senza interruzioni per lunghi periodi tra i cambi di olio e filtri. Questo consente minimi tempi di fermo macchina e dunque massima operatività.

Accesso rapido

Il cofano del motore è semplice da aprire e consente di accedere agevolmente a vano motore, serbatoio diesel e filtro carburante. Ciò contribuisce ad assicurare la rapida esecuzione della manutenzione ordinaria, garantendo prestazioni affidabili.

Raffreddamento efficiente

L'ingresso aria maggiorato aumenta l'efficienza del raffreddamento e migliora la resa del carburante.

Facile manutenzione

Lo stacca-batteria è ora incluso come dotazione standard. In questo modo è possibile evitare incidenti di natura elettrica durante le operazioni di manutenzione e preservare l'energia accumulata nella batteria nel corso di lunghi periodi di fermo.

Eccellenti livelli di operatività

La valvola di servizio per lo scarico olio idraulico e del motore è in dotazione standard. Questo fa risparmiare tempo durante la manutenzione ordinaria e contribuisce a massimizzare i periodi di utilizzo. Evita anche la fuoriuscita di olio, per salvaguardare l'ambiente.



Il cofano motore facile da aprire consente di accedere rapidamente ai componenti.



Alto flusso opzionale, per lavorare con una gamma più ampia di accessori.



Interruttore stacca batteria per una facile manutenzione.



Il braccio di penetrazione singolo ad alte prestazioni garantisce la precisione.



Il posizionamento interno di tubi flessibili e cavi nel braccio di penetrazione protegge i componenti chiave.

i Grazie al motore Deutz conforme allo Stage V, ogni macchina vanta limitate esigenze di manutenzione ed è eccezionalmente affidabile, con intervalli manutentivi del motore di ben 500 ore.



PROGETTATI PER DURARE

La consolidata reputazione di Hitachi come leader di mercato per la produzione delle macchine più resistenti si riconferma, grazie alla nuova gamma di pale gommate compatte. Progettati e sviluppati per operare in una molteplicità di cantieri con difficili condizioni di lavoro, i modelli ZW65-6, ZW75-6 e ZW95-6 sono l'esempio perfetto della resistenza.



L'attacco rapido elettroidraulico permette di collegare velocemente gli accessori.

Potenti prestazioni

Il design complessivo delle nuove pale gommate compatte è estremamente resistente. Include un braccio di penetrazione singolo dalle alte prestazioni con un profilo rigido a bassa torsione. La minore torsione sul braccio di sollevamento si traduce in una maggiore precisione in fase di livellamento.

Stabilità straordinaria

Le pale gommate compatte Hitachi possiedono il giunto articolato oscillante autostabilizzante. Questo aumenta la stabilità e permette livelli superiori di robustezza e di controllo.

Maggiore protezione

Tubi flessibili e cavi del braccio di penetrazione singolo sono disposti internamente, e questo consente di proteggere i componenti fondamentali. In tal modo è possibile non solo aumentare la vita utile della macchina, ma anche migliorare la sicurezza e la produttività in cantiere.

Costi ridotti

La separazione tra i punti di collegamento e rotazione sull'attacco garantisce una maggior resistenza. Anche questo permette di ridurre i costi di manutenzione.



“ *La pala gommata è facile da manovrare, con movimenti regolari e precisi* ”

Nazif Orakçi, operatore, Dolphin Metal Separation

VERSATILITÀ ECCEZIONALE

Le pale gommatae compatte Hitachi sono in grado di operare in modo agevole ed efficiente in un gran numero di cantieri. La loro versatilità è garantita da design compatto, facilità d'uso ed elevati livelli di precisione.

Efficiente flessibilità

L'attacco rapido elettroidraulico permette di collegare gli accessori in modo facile e veloce. Anche questo contribuisce ad aumentare la sicurezza, dal momento che sono necessari meno interventi manuali, e a migliorare l'efficienza complessiva. Per l'uso di accessori che richiedono maggiore portata idraulica, come spazzatrici e falciatrici, si consiglia l'opzione Alto flusso.

Facile da trasportare

Le pale gommatae compatte Hitachi possono essere spostate agevolmente con un rimorchio tra un sito di lavoro e l'altro, con altezza di trasporto massima di quattro metri. I modelli ZW65-6 e ZW75-6 hanno la velocità di traslazione di 30 km/h opzionale. Questa specifica, conforme ai requisiti di legge locali, ne migliora ulteriormente la versatilità.

Visibilità migliorata

L'operatore ha migliore visibilità sull'accessorio delle forche, elemento che rende possibile un maggiore grado di precisione e versatilità, senza contare gli effetti positivi in termini di sicurezza.

Elevata produttività

Grazie alla notevole altezza di carico, le pale gommatae compatte Hitachi offrono elevati livelli di produttività in un'ampia gamma di soluzioni industriali, che spaziano dal settore delle costruzioni a quello del riciclaggio e dell'agricoltura.

Maggiore controllo

Il dispositivo HDrive opzionale permette di regolare manualmente, mediante un semplice interruttore, le impostazioni di regime del motore. Può essere utilizzato, ad esempio, in combinazione con diversi accessori, come la spazzatrice meccanica o il compattatore a piastra. Migliora precisione e accuratezza, incrementando ulteriormente la versatilità della macchina.

Maggiore varietà

Con il maggior numero di pneumatici opzionali mai avuto prima, le pale gommatae compatte Hitachi sono adatte a tutti gli ambienti di lavoro.



Grazie all'attacco rapido, gli accessori si montano in modo sicuro e semplice.



Il dispositivo opzionale HDrive migliora precisione e accuratezza.



Altezza di carico adeguata per numerose soluzioni industriali.



Accesso alla cabina facile e sicuro.



La visibilità a 360° aumenta la sicurezza.

i Prodotti in Germania, i modelli Hitachi ZW65-6, ZW75-6 e ZW95-6 sono stati progettati appositamente per il mercato europeo.



IL PIÙ ALTO STANDARD QUALITATIVO

Ogni nuova pala gommata compatta è sottoposta a severi controlli volti a garantirne la conformità con i più alti standard in termini di prestazioni, affidabilità e sicurezza. La gamma è stata realizzata utilizzando componenti dalla qualità e resistenza elevate ed offre agli operatori un'esperienza "user-friendly" e confortevole.



Accesso agevolato

La portiera si apre a 180° ed è dotata di una maniglia supplementare per consentire un accesso facile e sicuro agli operatori quando entrano in cabina.

Eccellente visibilità

La visuale panoramica a 360° che si gode dalla spaziosa cabina contribuisce a creare un ambiente di lavoro confortevole, oltre ad aumentare la sicurezza e la produttività.

Vita utile più lunga

Il cuscinetto a doppio lato montato sul braccio singolo è della massima qualità. Ciò consente di migliorare le prestazioni e ha effetti positivi sulla longevità complessiva dei componenti.

Comfort migliorato

I comandi ergonomici migliorano produttività e comfort dell'operatore. Il sistema audio avanzato opzionale, il comodo sedile e l'ampio spazio portaoggetti contribuiscono a rendere ancora più confortevole e ideale l'ambiente di lavoro.

Uso intuitivo

Il joystick è facile da usare poiché è possibile opzionare le modalità veloce e lenta, gestire il comando dell'attacco rapido e pulsanti per il bloccaggio totale del differenziale su entrambi gli assali. Il joystick elettroidraulico optional contiene la funzione idraulica integrata per un facile azionamento.

Antifurto

La chiave con immobilizzatore opzionale aumenta la protezione dai furti.



I comandi intuitivi migliorano il comfort per l'operatore (la leva multifunzione è optional).



“ *Nel cuore delle nostre pale gommate compatte c'è una tecnologia innovativa* ”

Martin Vissers, specialista pale gommate compatte, Hitachi Construction Machinery (Europe) NV

TECNOLOGIA DI LIVELLO SUPERIORE

Le avanzate tecnologie che caratterizzano il progetto dei modelli ZW65-6, ZW75-6 e ZW95-6 sono state sviluppate per rispondere alle esigenze in continua evoluzione del settore delle costruzioni. Ogni componente è stato realizzato per massimizzare le prestazioni e offrire un'operatività superiore.

Conformità alle ultime normative

Il nuovo motore Deutz Stage V è provvisto di sistema per il ricircolo dei gas di scarico (EGR), tecnologia common rail e catalizzatore di ossidazione diesel (DOC). Tale tecnologia avanzata contribuisce a ridurre le esigenze manutentive e minimizza i cicli di rigenerazione.

Riduzione dei costi

L'innovativa trasmissione offre la massima spinta propulsiva e migliori livelli di funzionalità. Questa caratteristica permette tra l'altro di ridurre al minimo i tempi di fermo macchina e di abbattere i costi operativi.

Prestazioni ottimali

Le pale gommate compatte Hitachi sono dotate di un display multifunzione che mostra le informazioni utili e aggiornamenti di stato con una sola occhiata. In questo modo si agevolano le operazioni di manutenzione e si garantiscono prestazioni ottimali.

Maggiore produttività

Il potente cinematismo a Z garantisce una maggiore velocità di scarico e una forza di strappo ottimale. Questo esempio di tecnologia avanzata migliora le prestazioni e aumenta la produttività.



Le esigenze di manutenzione vengono ridotte significativamente grazie al nuovo motore.



Display multifunzione ben visibile in cabina.



Potente cinematismo a Z che aiuta ad incrementare la produttività.



“ *Siamo molto soddisfatti della qualità e dei bassi costi di gestione della pala gommata Hitachi* ”

Phil Meuser-Schaede, proprietario, Trasswerke Meurin

RIDURRE IL COSTO TOTALE DI GESTIONE



Hitachi ha creato il programma post-vendita Support Chain per assicurare un'efficienza ottimale, oltre a tempi di fermo macchina minimi, costi di esercizio ridotti ed elevato valore di rivendita dell'usato.

Global e-Service

Hitachi ha sviluppato due sistemi di monitoraggio remoto per la sua applicazione online Global e-Service. Owner's Site e ConSite sono parte integrante della pala gommata, che invia quotidianamente i dati operativi tramite GPRS o satellite al sito www.globaleservice.com. Questo consente l'accesso immediato all'Owner's Site e alle informazioni necessarie per il supporto in cantiere.

Supporto tecnico

Ogni tecnico di assistenza Hitachi riceve un addestramento tecnico completo da HCME ad Amsterdam. Questi corsi offrono l'accesso alle stesse conoscenze tecniche disponibili nei reparti di controllo qualità e nei centri di progettazione Hitachi. I tecnici uniscono le competenze globali alla lingua e la cultura locale dei clienti, fornendo il più alto livello di supporto post-vendita.

Garanzia estesa e contratti di assistenza

Ogni nuova pala caricatrice gommata Hitachi è coperta dalla garanzia completa del costruttore. Per avere una copertura aggiuntiva – a causa di condizioni di lavoro difficili o per ridurre al minimo i costi di riparazione – i rivenditori Hitachi offrono l'esclusiva garanzia estesa chiamata HELP (Hitachi Extended Life Program) e contratti di assistenza completi. Questi contribuiscono a ottimizzare le prestazioni di ogni macchina, a ridurre i tempi di fermo e a garantire valori di rivendita superiori.



Global e-Service



Supporto tecnico



Ricambi Hitachi

Ricambi

Hitachi offre un'ampia gamma di ricambi che vengono spediti dal deposito HCME di 53.000 m², ubicato nei Paesi Bassi.

- Hitachi Genuine Parts: consentono alle macchine di funzionare più a lungo, con costi di esercizio e di manutenzione più contenuti.
- Hitachi Select Parts e 2Genuine Parts: indicati in particolare per le macchine

più vecchie, sono economici, di qualità comprovata e protetti dalla garanzia del costruttore.

- Performance Parts: per resistere a condizioni di lavoro impegnative, sono stati progettati per garantire una maggiore durata nel tempo, migliori prestazioni e una vita utile più lunga.

- Componenti rigenerati: offrono una soluzione economicamente conveniente, rappresentano l'opzione migliore in caso di sostituzioni preventive.

Qualunque sia la vostra scelta, la rinomata qualità di Hitachi construction machinery è assicurata.



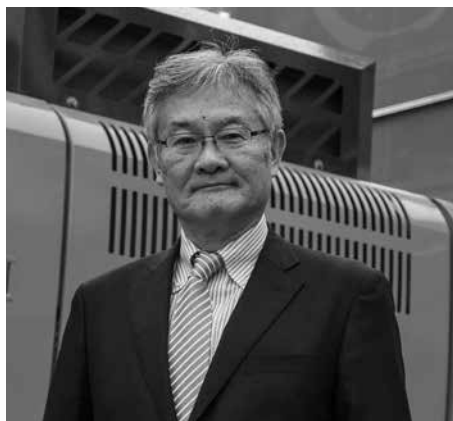
Mini escavatori



Scavatori Zaxis



Pale gommate



“ *La nostra società sviluppa macchine per il settore delle costruzioni che contribuiscono alla creazione di società floride e accoglienti* ”

Kotaro Hirano, presidente HCM

COSTRUIRE UN FUTURO MIGLIORE

Fondata nel 1910, Hitachi, Ltd. ha lo scopo di dare un contributo positivo alla società attraverso la tecnologia. Questa è ancora oggi l'ispirazione che guida le soluzioni del gruppo Hitachi, per rispondere alle sfide odierne e contribuire a creare un mondo migliore.

Hitachi, Ltd. è attualmente una delle società più grandi del mondo, con un'ampia gamma di prodotti e servizi innovativi. Questi sono stati creati per sfidare le convenzioni, migliorare le infrastrutture sociali e contribuire a una società sostenibile.

Hitachi Construction Machinery Co., Ltd. (HCM) è stata fondata nel 1970 come sussidiaria di Hitachi, Ltd. ed è diventata uno dei più grandi fornitori mondiali di macchine nel settore delle costruzioni. HCM, pioniere nella produzione di escavatori idraulici, costruisce anche pale gommate, dumper rigidi, gru cingolate e macchine per applicazioni speciali negli innovativi stabilimenti in tutto il mondo.

La reputazione di Hitachi construction machinery verte sui più alti standard qualitativi, sfruttando tecnologie innovative. Adatte per un'ampia gamma di applicazioni industriali, queste macchine svolgono

sempre il lavoro più duro in tutto il mondo, contribuendo alla creazione di infrastrutture che offrono uno stile di vita sicuro e confortevole, sviluppando le risorse naturali e intervenendo nelle operazioni a sostegno delle popolazioni colpite dalle calamità.

Le pale gommate Hitachi sono note per la loro affidabilità, resistenza e versatilità. Sono in grado di garantire massimi livelli di produttività anche nelle condizioni più estreme. Sono progettate per offrire ai proprietari un ridotto costo totale di gestione e agli operatori il più alto livello di comfort e sicurezza.



Dumper

CARATTERISTICHE TECNICHE

	ZW65-6	ZW75-6	ZW95-6
Peso operativo	4.710 kg	5.050 kg	5.410 kg
Potenza motore	50 kW (68 hp)	50 kW (68 hp)	55,4 kW (75 hp)
Capacità benna	0,70 – 1,20 m³	0,85 – 1,50 m³	1,00 – 1,60 m³

- Braccio di sollevamento singolo con attacco rapido idraulico
- Potente cinematismo a Z
- Logica autostabilizzante
- Cabina panoramica con tettuccio rimovibile
- DPF
- Trasmissione idrostatica ad alte prestazioni con controllo potenza
- Assali con riduttori epicicloidali a controllo manuale, bloccaggio differenziale completo (100%) su assale anteriore e posteriore
- Facile azionamento tramite joystick
- Vasta gamma di accessori

Motore	ZW65-6	ZW75-6	ZW95-6
Modello	Deutz		
Tipo	Turbo 2.9 L4 raffreddato ad acqua a bassa rumorosità		
Potenza netta	2.300 giri/min.		
secondo ISO 14396	68 hp/50 kW	68 hp/50 kW	75 hp/55,4 kW
Coppia massima a	1.600 giri/min.		
secondo ISO 14396	235 Nm	235 Nm	260 Nm
Filtro aria aspirata	Filtro aria a secco a 2 livelli con cartuccia di sicurezza		
Impianto elettrico			
Tensione di funzionamento	12 Volt		
Capacità batteria	100 Ah		
Corrente alternatore	95 A		

Trasmissione	ZW65-6	ZW75-6	ZW95-6
Assali	Assali con riduttore epicicloidale per produzione su larga scala		
Bloccaggio differenziale	Bloccaggio differenziale attivato manualmente su entrambi gli assali con blocco completo del 100%		
Dimensione pneumatici ruote	12.5-18	12.5-18	365/70 R18
Accessori	365/70 R18	405/70 R18	405/70 R18
Velocità: marcia su strada	0-20 km/h		
Marcia in cantiere	0-7 km/h		
Angolo di oscillazione	+/- 11°		

Freni	ZW65-6	ZW75-6	ZW95-6
Freni di servizio	Freno idrostatico graduale, che opera su tutte e quattro le ruote. Freno a disco ad attivazione idraulica su assale anteriore, operante su tutte e quattro le ruote		
Freni di stazionamento	Freno di stazionamento ad attivazione meccanica, operante su tutte e quattro le ruote, con disinserimento della trasmissione		

Sterzo	ZW65-6	ZW75-6	ZW95-6
	Sterzo articolato idrostatico		
Angolo di sterzata massimo	2 x 40°		
Angolo di sterzata posteriore	RK = 3.700 mm		

Circuito idraulico	ZW65-6	ZW75-6	ZW95-6
	Idraulica a circuito singolo con pompa a ingranaggi centrale		
	Potenza massima a 2.300 giri/min. 62 L/min. e 250 bar		
	Posizione flottante per cilindri sollevamento		
2 cilindri di sollevamento	70 ø	80 ø	
1 cilindro inclinazione	90 ø	100 ø	

Capacità di riempimento	ZW65-6	ZW75-6	ZW95-6
Motore con filtri circa	8,0 L		
Serbatoio carburante circa	87,0 L		
Totale assale anteriore circa	5,9 L		
Totale assale posteriore circa	6,8 L		
Circuito idraulico con serbatoio circa	60 L		

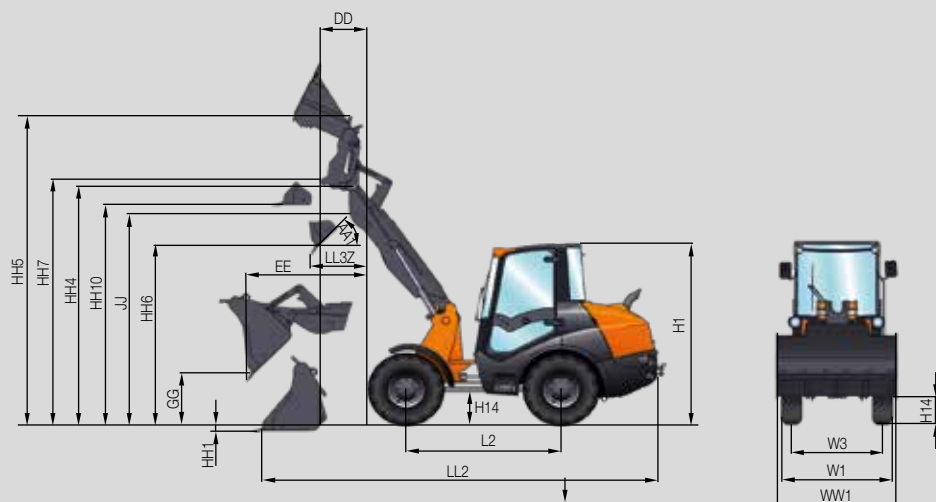
Dati prestazioni	ZW65-6	ZW75-6	ZW95-6
Posizione benna	Angolo strappo 47%, angolo scarico estremità max. 45%		
Forza di sollevamento al suolo	2.530 daN	4.300 daN	3.250 daN
Forza di strappo	3.500 daN	4.120 daN	3.860 daN
Forza di penetrazione	3.800 daN	3.800 daN	4.100 daN
Carico di ribaltamento¹			
Benna standard, dritta	3.220 kg	3.700 kg	4.100 kg
Benna standard, articolata	2.900 kg	3.300 kg	3.680 kg
Carico utile macchina²	Terreno piano		
Su forche, frontale	2.100 kg	2.350 kg	2.610 kg
Su forche, articolato	1.900 kg	2.100 kg	2.350 kg

1 CARICO DI RIBALTAMENTO SECONDO ISO 14397 2 CARICO UTILE SECONDO EN 474-3

Emissioni	ZW65-6	ZW75-6	ZW95-6
	Motore conforme alla direttiva UE 97/68 Fase V		
Emissioni sonore			
Livello potenza sonora (LWA) ¹	99 dB(A)		
Livello pressione sonora (LpA) ²	75 dB(A)		
Vibrazioni			
Valore totale vibrazioni ³	< 2,5 m/s ²		
Livello vibrazioni effettivo ⁴	< 0,5 m/s ²		

1 Secondo 2000/14/CE 2 Secondo ISO 6396
3 Secondo ISO/TR 25398 4 Secondo ISO/TR 25398

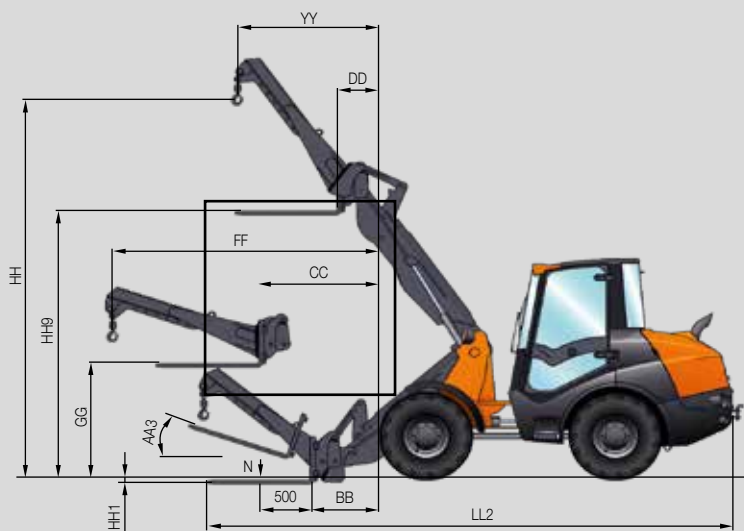
Dimensioni ZW65-6



Benne		Standard 0,7 m³	4 x 1 (0,65 m³)
AA1	45°		42°
DD			535
EE	1.550		1.625
GG	735		595
H1	2.470		2.470
H4	340		340
H14	420		420
HH1	90		105
HH4	3.275		3.275
HH5	4.150		
HH6	2.475		2.375
HH7			3.010
HH10	3.030		3.010
JJ	2.780		2.770
L2	2.030		2.030
LL2	5.285		5.475
LL3 Z	780		880
W1	1.600		1.600
W3	1.315		1.315
WW1	1.600		1.600

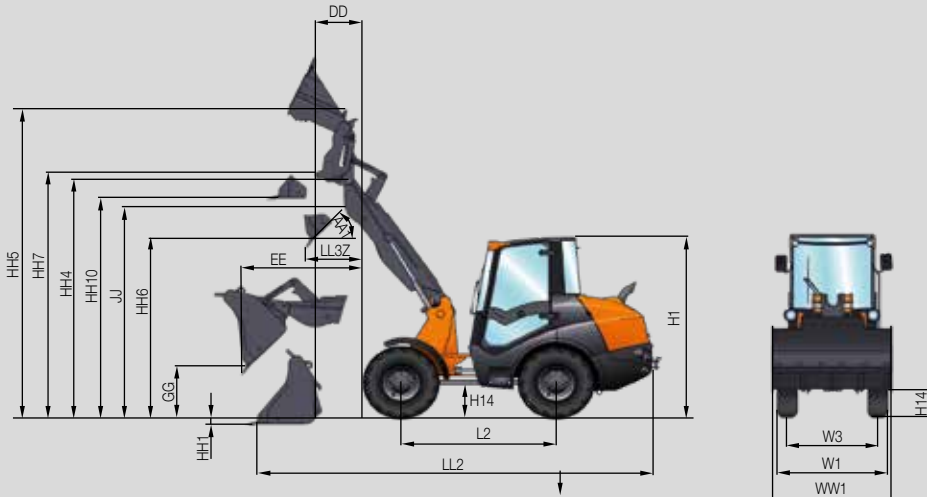
ALTO SOLLEVAMENTO

Benne		Standard 0,7 m³	4 x 1 (0,65 m³)
Densità 1,4 t/m³			
HH6	2.785		2.685



	Forche	Gancio di carico
AA3	19°	
BB	1.085	
CC	1.315	
DD	410	
FF		2.850
GG	1.385	
HH		4.510
HH1	100	
HH9	3.050	
LL2	5.730	6.385
YY		1.240

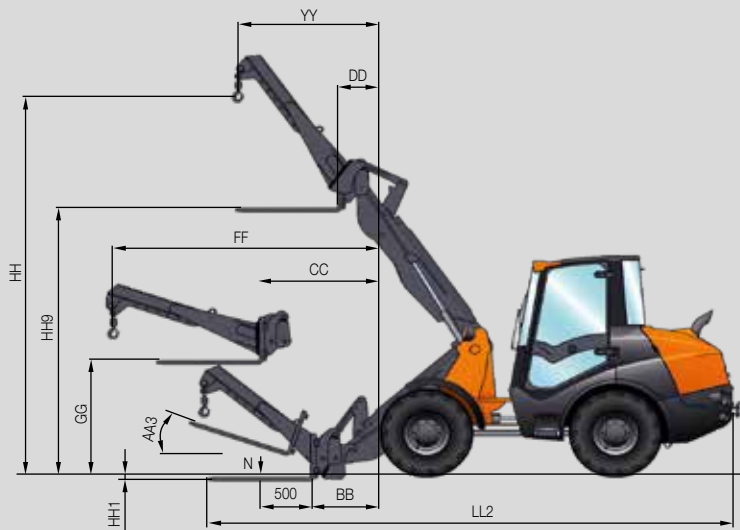
Dimensioni ZW75-6



Benne		
Standard	0,85 m³	4 x 1 (0,80 m³)
AA1	45°	42°
DD		535
EE	1.590	1.625
GG	760	595
H1	2.470	2.470
H4	340	340
H14	420	420
HH1	90	105
HH4	3.275	3.275
HH5	4.150	
HH6	2.475	2.375
HH7		3.010
HH10	3.030	3.010
JJ	2.780	2.770
L2	2.030	2.030
LL2	5.285	5.475
LL3 Z	780	880
W1	1.750	1.750
W3	1.405	1.405
WW1	1.850	1.950

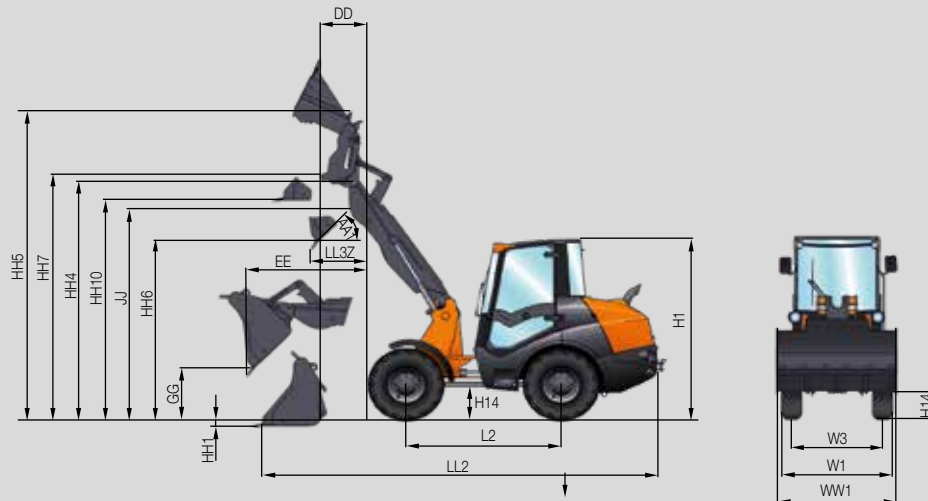
ALTO SOLLEVAMENTO

Benne		
Standard	0,85 m³	4 x 1 (0,80 m³)
Densità 1,4 t/m³		
HH6	2.785	2.685



	Forche	Gancio di carico
AA3	19°	
BB	1.085	
CC	1.315	
DD	410	
FF		2.850
GG	1.385	
HH		4.510
HH1	100	
HH9	3.050	
LL2	5.730	6.385
YY		1.240

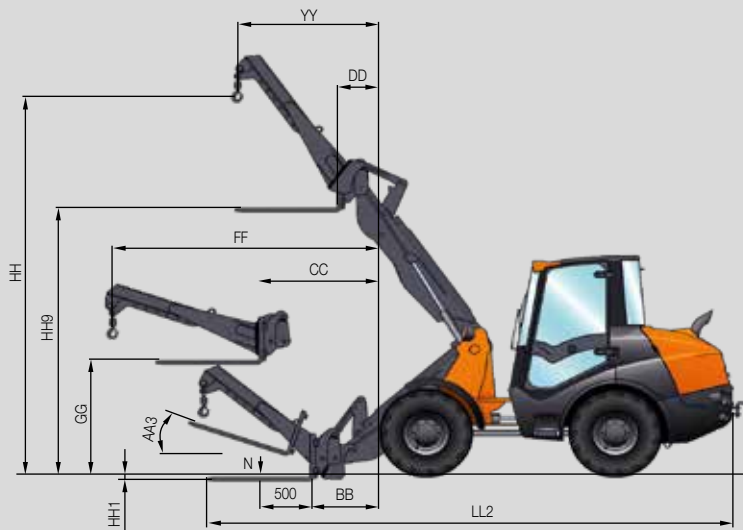
Dimensioni ZW95-6



Benne		
Standard 1,00 m ³	4 x 1 (0,95 m ³)	
AA1	45°	42°
DD	535	
EE	1.650	1.785
GG	700	515
H1	2.440	2.440
H4	325	325
H14	415	415
HH1	100	140
HH4	3.270	3.270
HH5	4.250	
HH6	2.400	2.280
HH7	2.980	
HH10	3.015	2.980
JJ	2.780	2.770
L2	2.030	2.030
LL2	5.350	5.595
LL3 Z	850	1.030
W1	1.750	1.750
W3	1.405	1.405
WW1	1.850	1.950

ALTO SOLLEVAMENTO

Benne		
Standard 1,0 m ³	4 x 1 (0,95 m ³)	
Densità 1,4 t/m ³		
HH6	2.710	2.590



	Forche	Gancio di carico
AA3	19°	
BB	1.100	
CC	1.365	
DD	435	
FF		2.865
GG	1.355	
HH		4.510
HH1	95	
HH9	3.065	
LL2	5.730	6.385
YY		1.240

ALLESTIMENTO

Dotazioni standard	ZW65-6	ZW75-6	ZW95-6
1° circuito ausiliario proporzionale per raccordo rapido	●	●	●
Presca 12 V	●	●	●
Gancio appendiabiti	●	●	●
Confortevole cabina panoramica con ROPS (Roll-over Protective Structure) e tettuccio rimovibile	●	●	●
Filtro DPF	●	●	●
Portiera conducente con apertura a 180°	●	●	●
Comando a joystick ergonomico	●	●	●
Punti di fissaggio e sollevamento	●	●	●
Dispositivo per il lavaggio dei cristalli anteriori e posteriori	●	●	●
Sistema di riscaldamento e ventilazione con funzione di ricircolo dell'aria	●	●	●
Cristallo posteriore riscaldato	●	●	●
Raccordo rapido idraulico compatibile con altri marchi con dispositivo di sicurezza elettrico	●	●	●
Luce interna	●	●	●
Pannello di comando modulare intuitivo con computer di bordo per il monitoraggio della macchina	●	●	●
Sedile conducente regolabile multi-posizione	●	●	●
Interruttore batteria principale	●	●	●
Valvola di servizio dell'olio	●	●	●
Tergicristalli parabrezza a guida parallela	●	●	●
Finestrino lato destro apribile a 180° – può essere bloccato in due posizioni	●	●	●
Tergicristalli posteriore	●	●	●
Cintura di sicurezza	●	●	●
Sistema a chiave unica	●	●	●
Tappetino composto da un unico elemento per agevolare le operazioni di pulizia	●	●	●
Piantone dello sterzo ad inclinazione regolabile	●	●	●
Tasche portaoggetti all'interno della cabina	●	●	●
Aletta parasole	●	●	●
Cristalli oscurati	●	●	●
Tettuccio in vetro oscurato	●	●	●
Attacco traino	●	●	●
Due fari di marcia	●	●	●
Due specchietti esterni ripiegabili	●	●	●

Allestimento a richiesta	ZW65-6	ZW75-6	ZW95-6
Versione 30 km/h	○	○	○
Segnale acustico retromarcia	○	○	○
Sedile conducente a sospensione pneumatica	○	○	○
Ampia varietà di accessori	○	○	○
Giofaro	○	○	○
Telo di protezione benna conforme alle norme sulla sicurezza stradale	○	○	○
Filtro a ciclone	○	○	○
Motore da 55 kW (75 hp)		○	
Griglia FOPS per tetto cabina	○	○	○
Cassetto portaoggetti con sportello	○	○	○
HDRIVE (acceleratore manuale + modalità avanzamento graduale a pedale)	○	○	○
Alto flusso 77 L/min	○	○	○
Flessibili idraulici per il 1° circuito ausiliario	○	○	○
Specchietto interno	○	○	○
Immobilizzatore	○	○	○
Luci a LED (anteriori e posteriori)	○	○	○
Funzionamento permanente sistema idraulico ausiliario	○	○	○
Leva di comando di pilotaggio con 1ª funzione idraulica aus. integrata	○	○	○
Circuito di ritorno senza pressione	○	○	○
Radio (con o senza DAB+)	○	○	○
Antibeccheggio	○	○	○
Valvole di sicurezza (HRV)	○	○	○
Due luci di lavoro posteriori	○	○	○
Assortimento pneumatici	○	○	○

Prima di utilizzare questa macchina, incluso il sistema di comunicazione satellitare, in un Paese diverso da quello previsto in origine, potrebbe essere necessario apportare modifiche alla macchina stessa in modo da renderla conforme alle normative locali (incluse le normative sulla sicurezza) e alle disposizioni di legge in vigore in tale Paese. Non esportare o utilizzare la macchina all'esterno del Paese previsto in origine prima di averne verificato tale conformità. Contattare il rivenditore Hitachi per eventuali domande sulla conformità.

Le presenti caratteristiche tecniche possono essere soggette a modifiche senza preavviso. Le illustrazioni e le fotografie raffigurano i modelli di serie, che possono essere dotati o meno di allestimenti a richiesta o di serie. Colori o caratteristiche possono variare. Prima dell'uso consultare il manuale d'uso e manutenzione per informazioni inerenti le corrette procedure.