

Série ZW-7

HITACHI

Reliable solutions

ZW220



CHARGEUSE SUR PNEUS

Code du modèle : ZW220-7

Puissance maximale du moteur : 157 kW / 213 ch (ISO14396)

Poids en ordre de marche : 18 190 à 19 450 kg

Godet avec dôme ISO : 2,8 à 10,0 m³

Vous avez le contrôle

Vous êtes au cœur de la conception Hitachi en ce qui concerne sa toute dernière gamme de chargeuses sur pneus. Afin de sans cesse améliorer les machines des générations précédentes, nous avons centré nos efforts sur l'amélioration de votre expérience en tant qu'opérateur au sein de la cabine.

Nous avons tenu compte des problèmes et des défis auxquels vous faites face en tant que propriétaire d'une entreprise prospère. Et nous avons mis l'accent sur la manière dont nous pouvons vous soutenir tout au long du cycle de vie de votre machine.

Nous vous mettons au cœur de la gamme ZW-7 et vous invitons à prendre les commandes de votre espace de travail ainsi que de votre flotte de machines. En outre, grâce à notre partenariat, nous vous aiderons à créer votre vision.





Aperçu



Contrôle de votre entreprise

8. Augmenter vos bénéfices



Contrôle de votre confort

10. Constater la différence



Contrôle de votre environnement

12. Améliorer votre sécurité



Contrôle de vos actifs

14. Optimiser votre temps de fonctionnement



Contrôle de votre flotte

16. Gérer votre machine



Contrôle de votre temps de fonctionnement

18. Protéger votre investissement

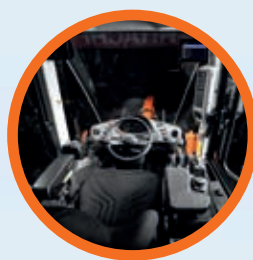


Contrôle de votre rendement

20. Personnalisez votre machine

Contrôle total

La nouvelle gamme de chargeuses sur pneus ZW-7 vous permet d'avoir le contrôle total de votre machine et de vous assurer de ses performances grâce aux services et à l'expertise technologique que fournit Hitachi.



L'intérieur de la cabine offre un environnement de travail confortable.



La commande de vitesse d'approche maximise la consommation de carburant efficace pour les opérations de chargement.



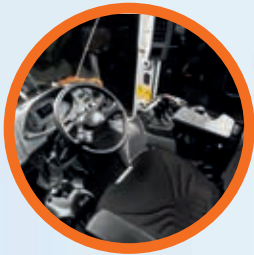
Le contrôleur de charge utile vous aide à travailler de manière plus productive et précise lors du chargement des camions.



L'application ConSite Pocket vous permet de gérer et de surveiller votre flotte à distance.



Les options telles que les outils d'attaque du sol Hitachi vous permettent d'améliorer les performances de votre chargeuse sur pneus.



La suspension du siège et la console intégrées confèrent une plus grande sensation de contrôle et la commande électrique montée sur les sièges aide à réduire la fatigue.



La visibilité du chantier est excellente grâce au système de caméra Aerial Angle® (en option) et au nouveau tableau de bord LCD.



La sécurité est renforcée par la détection des obstacles à l'arrière et le système d'avertissement (en option).



La jauge ECO du tableau de bord indique comment réduire la consommation de carburant et les coûts.



La maintenance est rapide et facile en raison de l'accès amélioré aux composants et aux radiateurs anti-colmatage.



La puissance moteur plus élevée à un régime du moteur plus bas permet d'améliorer la performance.





9

8

10

11

12

13

1

2

3

5

6

4

15

14

16

17

7

Zone de commande

Les fonctions de sécurité et de confort améliorées sont à votre portée dans la cabine raffinée des chargeuses sur pneus ZW-7 ; elles vous permettent de travailler de manière productive et avec facilité et d'être moins fatigué.

- ① **Les leviers de commande électriques montés sur siège** vous aident à réduire la fatigue.
- ② **Des options de levier de commande multifonction ou à doigts** pour s'adapter à vos préférences.
- ③ **La suspension du siège et la console intégrées** confèrent une plus grande sensation de contrôle.
- ④ **L'alimentation USB et le support pour smartphones** vous permettent de rester connecté.
- ⑤ **La commande de tableau de bord secondaire intégrée au repose-poignet** offre un accès rapide aux fonctions principales.
- ⑥ **Des repose-poignets réglables conçus de manière ergonomique** pour que vous puissiez travailler confortablement.
- ⑦ **L'espace de stockage convivial** vous permet de disposer d'un espace de travail rangé et sans encombrement.
- ⑧ **Des sièges robustes et chauffés** avec suspension horizontale.
- ⑨ **Le porte-gobelet** se détache facilement afin d'être nettoyé.
- ⑩ **Un système de direction à la manette** (en option) offre un contrôle exceptionnel.
- ⑪ **Un volant antidérapant** pour un fonctionnement sans effort.
- ⑫ **L'écran couleur de 3,5" à cristaux liquides** sur le tableau de bord avant est facile à lire.
- ⑬ **La cabine spacieuse** confère un environnement de travail plaisant.
- ⑭ **Les fonctions intégrées au panneau de commande** sont faciles à utiliser.
- ⑮ **Les rétroviseurs réglables par commutateur électrique** sont faciles à utiliser.
- ⑯ **Le tableau de bord de 8" à haute résolution** est facile à utiliser et à naviguer.
- ⑰ **Le Bluetooth®** vous permet de passer et de recevoir des appels mains libres et la radio DAB+ vous permet d'écouter de la musique tout en travaillant. L'audio est facile à contrôler.



L'utilisation de la machine est simple grâce aux commutateurs et aux commandes conçus de manière ergonomique.



Toutes les fonctions habituellement utilisées peuvent être sélectionnées en un clin d'œil grâce au panneau de commande latéral.



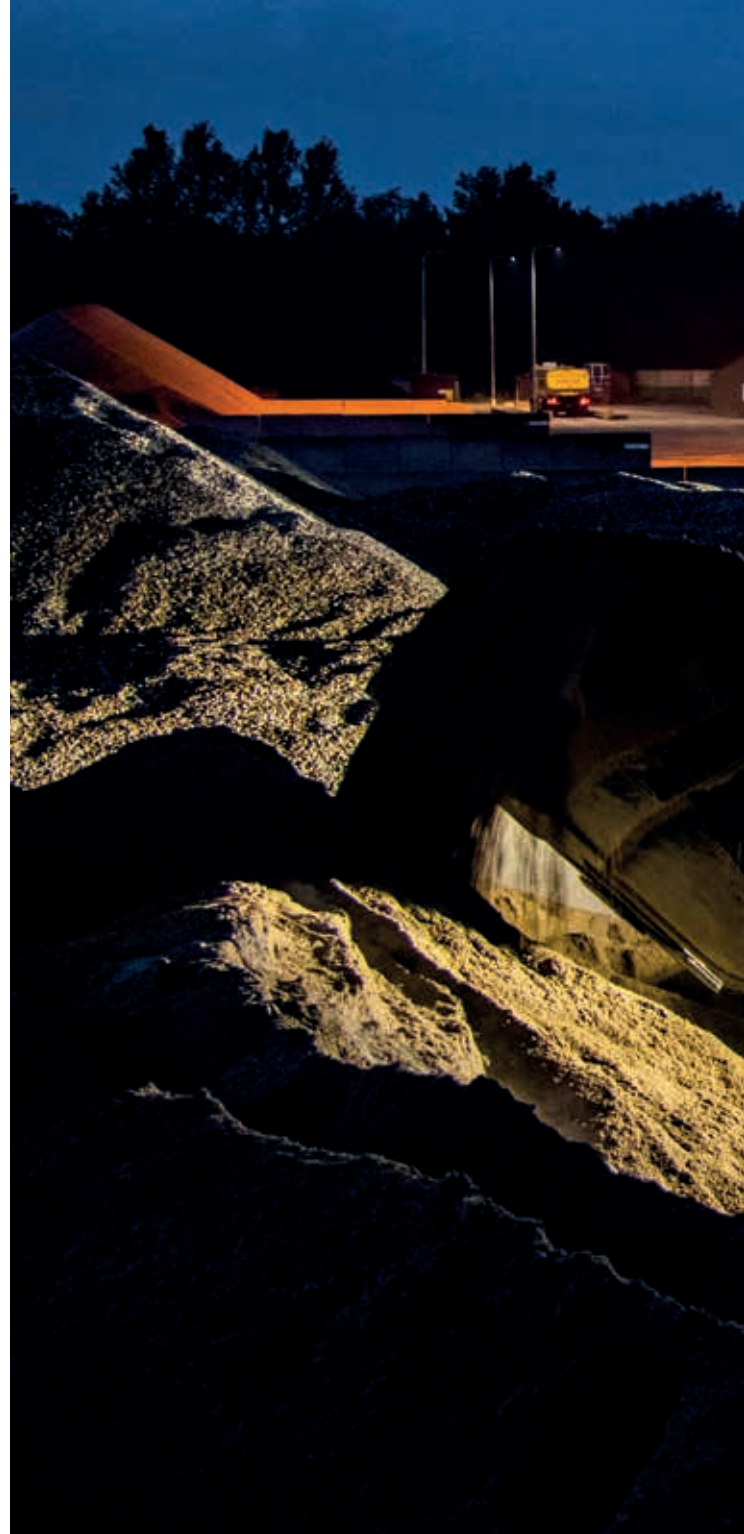
Augmenter vos bénéfices

La réussite de votre entreprise dépend de la fiabilité et de l'efficacité de vos engins de chantier. Les dernières chargeuses sur pneus ZW-7 de Hitachi vous assurent la meilleure qualité, un confort d'utilisation optimal ainsi que des coûts de fonctionnement moindres, tous ces éléments ayant une incidence positive sur vos activités.

Vous pouvez envisager d'accroître vos bénéfices grâce à l'impressionnante économie de carburant et au fonctionnement efficace que permettent ces machines conformes à la phase V. La nouvelle ZW220-7 permet plus de réductions de consommation de carburant et une meilleure efficacité avec des fonctionnalités telles que la commande de vitesse d'approche. Cette dernière permet aux opérateurs de contrôler la vitesse de déplacement lors d'opérations de chargement courtes, ce qui entraîne une réduction de la consommation de carburant.

Un autre moyen pour vos opérateurs de contrôler le rendement énergétique, et donc réduire les coûts, est d'utiliser la toute nouvelle jauge ECO. Cette dernière est clairement visible sur le tableau de bord LCD couleur de 3,5" multifonctionnel.

Vos opérateurs peuvent également travailler de manière plus productive et précise grâce au contrôleur de charge utile. Ce dernier leur permet de garder une trace des poids de chargement en temps réel sur le tableau de bord et de savoir quelle quantité de matériaux se trouvent dans le godet ou le camion. L'écran s'affiche lorsque le godet ou le camion est en surcharge, afin que vous puissiez ajuster la charge finale à la capacité cible.



Travaillez de manière plus productive et précise grâce au contrôleur de charge utile.



La jauge ECO garantit une meilleure consommation de carburant.



La commande de vitesse d'approche maximise le rendement.



Vous contrôlez la situation dans un environnement de travail spacieux, rangé et agréable.



La cabine dispose d'un espace ample pour vos affaires personnelles.



Le tableau de bord LCD est bien visible et présente un écran à haute définition.



Contrôle de votre confort



Constater la différence

La cabine de la ZW-7, de pointe et repensée par Hitachi, vous fournit un environnement de travail idéal. Le modèle ZW220-7 très spacieux dispose d'une cabine de première classe et de pointe qui offre un confort et une qualité optimaux, ainsi que des niveaux sonores et de vibration parmi les plus bas du marché.

Constatez la différence du mouvement synchronisé du siège et de la console, ainsi que des leviers de commande électriques montés sur siège, qui vous permet de vous sentir moins fatigué à la fin de votre journée de travail.

Le fonctionnement facile provient de la conception ergonomique du levier multifonction, du volant antidérapant et du repose-poignet réglable avec commandes intégrées. Vous pouvez parcourir rapidement le menu du tableau de bord LCD de 8" grâce au dispositif de commandes du tableau de bord secondaire. L'écran à haute définition est également bien visible, et son agencement rafraîchi offre un affichage clair et des fonctionnalités modernisées.

Grâce à l'espace de stockage agrandi pour vos effets personnels, tels que votre manteau, votre smartphone ou vos boissons, vous vous sentez immédiatement détendu et prêt à travailler. Les fonctions pratiques du système de direction à la manette, telles que l'essuie-glace et l'avertisseur, rendront votre travail quotidien facile et agréable.



La commande du tableau de bord secondaire positionnée de façon ergonomique offre un accès facile.



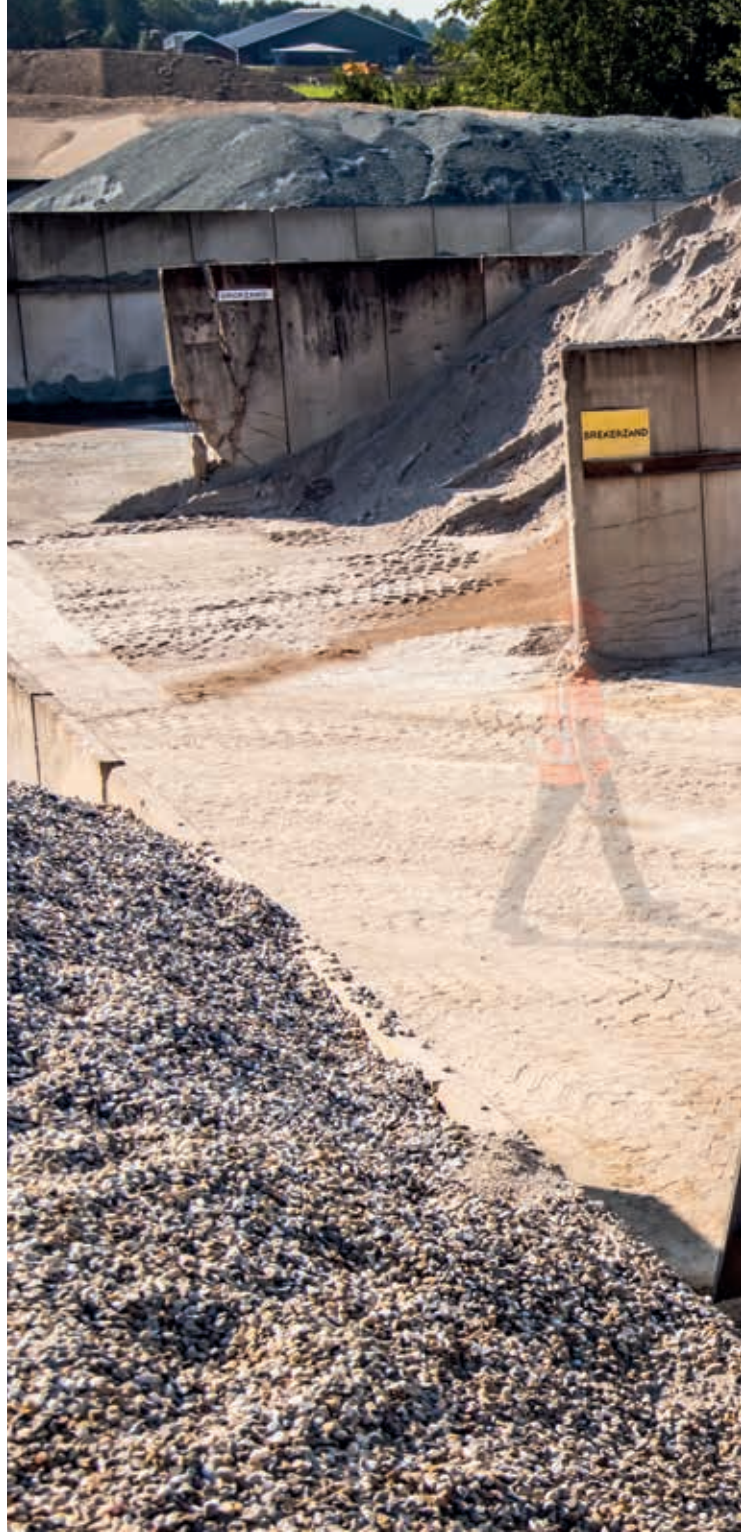
Améliorer votre sécurité

Le fait de pouvoir travailler en toute sécurité est essentiel, non seulement pour votre propre bien-être, mais également pour la réussite de vos projets. Afin que votre machine et vous soyez protégés des dangers potentiels, les nouvelles chargeuses sur pneus ZW-7 de Hitachi vous offrent une vue plus complète des alentours, ce qui vous permet de voir le chantier selon tous les angles possibles.

La visibilité que confère la cabine se caractérise par une vue d'ensemble exceptionnelle à 270 degrés grâce au système de caméra Aerial Angle®. Vous avez le choix parmi deux options d'images pour voir l'environnement immédiat de la machine, ce qui vous permet de contrôler votre propre sécurité ainsi que celle des personnes qui vous entourent.

Le système de détection des obstacles à l'arrière améliore également la sécurité sur le lieu de travail, avec la vitesse en temps réel, l'état de positionnement de la machine et une zone de détection large.

Afin que vous puissiez travailler de manière plus efficace et plus fiable, et ce, même dans les conditions les plus difficiles, les chargeuses sur pneus ZW-7 sont équipées de certaines nouvelles fonctionnalités impressionnantes. Grâce aux feux de travail LED (deux versions disponibles : standard de 1 200 lm et haute luminosité de 4 200 lm) et un pare-soleil à rouleau, vous disposerez de la visibilité nécessaire au moment où vous en aurez le plus besoin.



Le rétroviseur électrique réglable offre une bonne visibilité arrière.



Le système de détection des obstacles à l'arrière améliore la sécurité sur le lieu de travail.



Contrôlez votre sécurité grâce à la vue à 270 degrés du système de caméra Aerial Angle®.



Faites votre choix parmi les différentes présentations d'images selon votre environnement de travail.



Les feux de travail LED améliorent la visibilité dans des conditions difficiles.



Des rappels d'inspections quotidiennes facilitent la vie des opérateurs.



Les fonctions d'entretien facile minimisent les temps d'arrêt.



Le système de fonctionnement de ventilation intelligente empêche le colmatage des radiateurs.



Le capot moteur facilite l'accès aux fins des inspections quotidiennes.



Les chargeuses sur pneus Hitachi sont testées avec rigueur pour garantir des niveaux de durabilité élevés.



Optimiser votre temps de fonction- nement

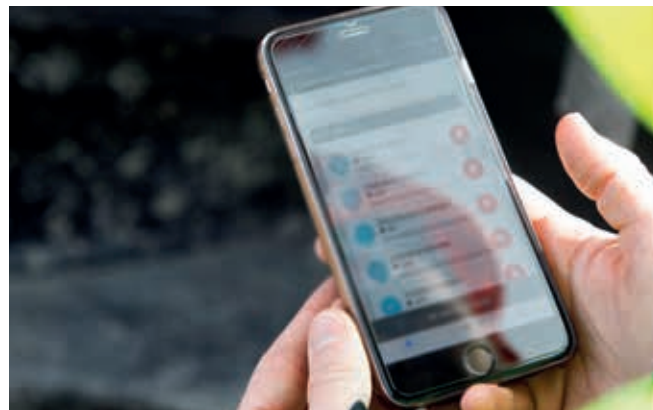
La réalisation d'un projet selon le délai et le budget prévus dépend des capacités de vos équipements de chantier à fonctionner toute la journée, tous les jours. Les propriétaires de Hitachi ont toujours bénéficié de générations de machines extrêmement fiables et durables, et la gamme ZW-7 ne fait pas exception.

Les dernières chargeuses sur pneus Hitachi ont été conçues pour durer, et vous permettent ainsi de garder le contrôle total de vos actifs. Elles ont été testées de manière rigoureuse et continue dans des installations à cet effet au Japon, avec pour objectif d'améliorer considérablement votre temps de fonctionnement.

À la suite de ces tests, plusieurs composants uniques pour améliorer la durabilité ont été ajoutés aux dernières machines conformes à la phase V. Le système de prévention de la surchauffe de l'essieu sur le tableau de bord avertit votre opérateur des efforts de freinage élevés. En outre, le système de fonctionnement de ventilation intelligente empêche le colmatage des radiateurs en ajustant les intervalles périodiques du ventilateur réversible de manière électronique.

Les temps d'arrêt sont minimisés en priorité grâce aux fonctions d'entretien facile, telles que les radiateurs anti-colmatage, qui permettent d'économiser du temps et de l'argent.

Contrôle de votre flotte



Les alertes de l'application ConSite Pocket fournissent des informations en temps réel.

Gérer votre machine

Hitachi offre une large variété de services après-vente afin que vous puissiez totalement contrôler votre flotte et votre charge de travail. Ces initiatives vous donnent accès aux données et aux outils importants pour gérer votre machine.

Les systèmes de surveillance à distance Owner's Site et ConSite envoient quotidiennement les données opérationnelles de votre chargeuse sur pneus par GPRS ou satellite à l'adresse www.globaleservice.com. Ces données incluent les taux des heures d'exploitation afin d'accroître l'efficacité, la consommation de carburant afin de gérer les coûts de fonctionnement ainsi que la localisation des machines aux fins de la planification. ConSite résume les informations dans un e-mail mensuel.

L'application ConSite Pocket vous envoie des alertes en temps réel lorsque votre machine rencontre un problème. Vous recevez des recommandations sur les mesures à prendre ainsi que des guides d'aide étape par étape. L'application vous permet également de consulter la localisation de votre flotte.



Une large variété de données sur Global e-Service améliore l'efficacité.



Surveiller la performance de votre chargeuse sur pneus garantit une fiabilité exceptionnelle.



Hitachi offre une large variété de services après-vente pour planifier la maintenance et améliorer la gestion des coûts de fonctionnement.



Réduisez les temps d'arrêt grâce aux pièces d'origine Hitachi.



Les contrats d'entretien et les extensions de garanties HELP garantissent des performances optimales.



Premium Rental Hitachi vous permet de payer au fur et à mesure de vos rentrées.



Hitachi fournit le meilleur niveau d'assistance technique possible.



Protéger votre inves- tissement

Si vous devez utiliser votre machine dans des conditions difficiles, ou si vous souhaitez réduire les coûts de réparation, vous pouvez profiter du programme unique de garantie étendue appelé HELP (Hitachi Extended Life Program) ainsi que de services d'entretien complets. Ils ont pour but d'optimiser les performances, de réduire les temps d'arrêt et d'assurer une forte valeur à la revente.

Nous appliquons la même expertise technologique à notre large variété de pièces de qualité supérieure qu'à nos machines. Par conséquent, vous pouvez réduire les temps d'arrêt imprévus et garantir une disponibilité maximale.

Ces pièces incluent les pièces d'origine Hitachi, les pièces performantes, les filtres, les châssis inférieurs ainsi que les composants reconditionnés. Nous offrons également des godets et des outils d'attaque du sol, qui ont été fabriqués selon les mêmes normes rigoureuses.

À mesure que votre entreprise se développe, il est possible que vous ayez besoin d'élargir votre flotte afin de satisfaire aux exigences des nouveaux contrats. Pourquoi ne pas essayer avant d'acheter, grâce au programme Premium Rental Hitachi ? Il vous permet d'accéder immédiatement aux chargeuses sur pneus ZW-7 pour une période d'un mois à un an.

Outre la fiabilité, la qualité et le service que vous attendez de la marque Hitachi, Premium Rental Hitachi propose d'une part des coûts fixes et également des prestations supplémentaires flexibles, ce qui facilite la gestion de votre budget.



Personnalisez votre machine

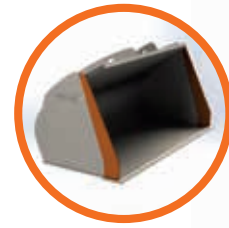
Conçus pour fonctionner en parfaite harmonie avec votre chargeuse sur pneus, les outils d'attaque du sol (GET) robustes et les godets durables de Hitachi vous permettent d'accroître vos bénéfices en optimisant la productivité et le temps de fonctionnement. Fabriquées conformément aux mêmes normes élevées que tous les équipements de construction Hitachi, elles offrent une fiabilité sans précédent, une performance exceptionnelle et une tranquillité d'esprit que vous obtenez avec la plupart des machines Hitachi.

Le godet idéal pour vos travaux

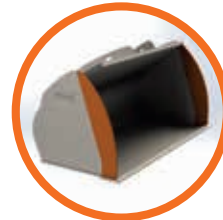
Vous pouvez améliorer la polyvalence de votre chargeuse sur pneus en choisissant le godet approprié au travail. Pour le chargement de matériaux légers ou les travaux lourds, les godets Hitachi peuvent être personnalisés afin de répondre à vos besoins. Vous pouvez choisir parmi une large gamme d'options, dont les godets à usage général, roche, à déversement haut et pour matériau léger, et des options sélectionnables telles que les types de sols et les protections contre le déversement, les formes des coupeaux latéraux, les plaques d'usure latérales et les pièces d'usure sont également disponibles. Le raccord rapide ISO facilite la fixation rapide des godets Hitachi à votre chargeuse sur pneus.

Puissance de cavage améliorée

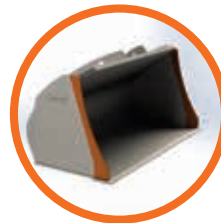
Vous pouvez améliorer la productivité et la puissance d'excavation de votre chargeuse sur pneus grâce aux outils d'attaque du sol de Hitachi. Rapides et faciles à installer et à remplacer, ces outils s'intègrent avec précision à vos autres outils et peuvent être adaptés selon le travail. L'utilisation des outils d'attaque du sol Hitachi peut réduire les temps d'arrêt, les coûts d'entretien et la consommation de carburant et peut améliorer les performances générales de votre machine.



Couteau latéral droit



Couteau latéral convexe



Couteau latéral concave



Bord de la pelle



Bord droit



Protection contre le déversement de type tubulaire



Protection contre le déversement de type capot



Protection contre le déversement standard



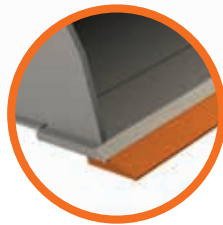
Protection contre le déversement avec fentes de visibilité



Protection contre le déversement élargie



Dents



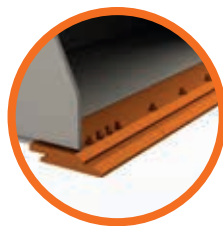
Bord d'attaque profilé



Profil à fond plat



Segments à dents



Bord d'attaque dentelé



Profil à fond arrondi



Excavatrices ultra-grandes EX et camions-bennes EH



Excavatrices pour applications spéciales



Création de votre vision

Contrôle de votre monde

Fort d'une expertise étendue dans la conception et la fabrication des chargeuses sur pneus, ainsi que d'un héritage de 50 ans en matière de production d'excavatrices hydrauliques et d'une réputation en tant que fabricant d'engins miniers de pointe, le réseau Hitachi vous donne accès à une gamme d'équipements de chantier exceptionnels.

Comme les nouvelles chargeuses sur pneus ZW-7, les excavatrices Hitachi, les camions-bennes à châssis rigide et les machines pour applications spéciales de Hitachi se caractérisent par une technologie de pointe et une expertise d'avant-garde. L'inspiration provient de la société mère Hitachi Ltd, qui a été fondée selon la philosophie d'apporter une contribution positive à la société par le biais de la technologie.

Outre les derniers produits conçus dans les installations à la pointe de la technologie et fabriqués selon les normes de qualité les plus élevées, vous bénéficiez de l'assistance de nos ingénieurs expérimentés et du personnel dévoué de nos concessionnaires. Vous bénéficiez également d'initiatives et de services de pointe, tels que Premium Rental et Premium Used, qui ont été créés pour améliorer votre expérience en tant que client Hitachi.

Quelle que soit la vision que vous souhaitez créer, Hitachi dispose du produit, du personnel, des solutions et des services nécessaires à la concrétisation de cette vision, et vous donne les moyens de prendre le contrôle de votre monde.



Excavatrices de taille moyenne Zaxis

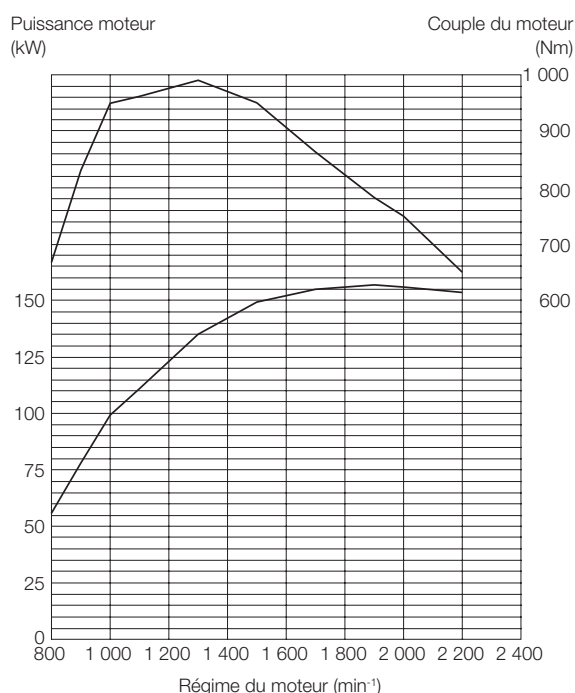


Excavatrices mini Zaxis

SPÉCIFICATIONS

MOTEUR

Modèle	CUMMINS B6.7
Type	4 cycles, refroidi par eau, injection directe
Aspiration	Turbocompresseur et refroidisseur
Post-traitement	Système DPF et SCR
Nombre de cylindres	6
Puissance maximale	
ISO 14396	157 kW (213 ch) à 1 900 min ⁻¹ (tr/m)
ISO 9249, nette	152 kW (207 ch) à 1 900 min ⁻¹ (tr/m)
Puissance nominale	
ISO 14396	149 kW (203 ch) à 2 200 min ⁻¹ (tr/m)
ISO 9249, nette	144 kW (196 ch) à 2 200 min ⁻¹ (tr/m)
Couple maximal, brut	990 Nm à 1 300 min ⁻¹ (tr/m)
Alésage et course	107 mm x 124 mm
Cylindrée	6,69 L
Batteries	2 x 12 V
Filtre à air	Double élément de type sec avec indicateur de restriction



TRANSMISSION

Boîte de vitesses	Convertisseur de couple, type powershift avec fonctions d'embrayage manuel ou automatique commandées par ordinateur incluses.
Convertisseur de couple ...	Trois éléments, mono-étage, monophasé
Embrayage principal	Hydraulique humide, type multi-disque
Méthode de refroidissement	Circulation forcée
Vitesse de déplacement* avant / arrière	
1re	6,3 / 6,6 km/h (6,3 / 6,7 km/h)
2e	10,9 / 11,4 km/h (11,4 / 12,0 km/h)
3e	16,0 / 24,8 km/h (17,3 / 26,9 km/h)
4e	23,7 km/h (25,7 km/h)
5e	36,3 km/h (36,3 km/h)

*Avec pneus 23.5R25 (L3)

() : données en mode Puissance

ESSIEUX ET TRANSMISSION

Système de transmission ...	Transmission à quatre roues motrices
Essieux avant et arrière ...	Semi-suspendus
Avant	Fixé au châssis avant
Arrière	Support de tourillon
Démultiplicateur et engrenage à différentiel ...	Démultiplication à deux niveaux avec différentiel à report de couple
Angle d'oscillation	Total de 24° (+12°, -12°)
Transmissions finales	Planétaire travaux lourds, montage intérieur

PNEUS

Dimension de pneu	23.5R25 (L3)
En option	Se reporter à la liste des équipements de série et en option

FREINS

Freins de service	Frein à disque humide hydraulique pour les 4 roues, montage intérieur. Circuits de frein avant et arrière indépendants
Freins de stationnement ...	Du type à disque sec, actionné par ressort, relâché par hydraulique avec arbre de sortie externe

SYSTÈME DE DIRECTION

Type	Direction à châssis articulé
Angle de braquage	37° dans chaque sens ; 74° au total
Vérins	À piston double effet
Nbre x alésage x course ...	2 x 70 mm x 442 mm

SYSTÈME HYDRAULIQUE

Le bras de levage et le godet sont commandés par un levier de commande multifonction

Commandes du bras Distributeur quatre positions ; levage, maintien, abaissement, flottement

Commandes de godet avec retour automatique du godet en position d'excavation

..... Distributeur trois positions ; repli, maintien, déversement

Pompe principale (sert de pompe de direction)

..... Pompe à pistons axiaux à débit variable

Débit maximal

Pression maximale ...

Pompe de ventilateur

..... Pompe à engrenages à débit fixe

Débit maximal

Pression maximale ...

Vérins hydrauliques

Type

Nbre x alésage

x course

Godet : 1 x 165 mm x 510 mm

Filtres

Durée des cycles hydrauliques

Levée du bras

de levage

Abaissement du

bras de levage

Déversement

du godet

Total

*Données en mode Puissance

ENVIRONNEMENT

Émissions du moteur

UE Phase V

Niveau de puissance sonore

Niveau de puissance sonore dans la cabine conformément

à ISO 6396 LpA 68 dB(A)

Niveau de puissance sonore extérieur conformément

à la norme ISO 6395 et à la directive UE 2000/14/CE LwA 105 dB(A)

Système de climatisation

Le système de climatisation contient des gaz à effet de serre fluorés.

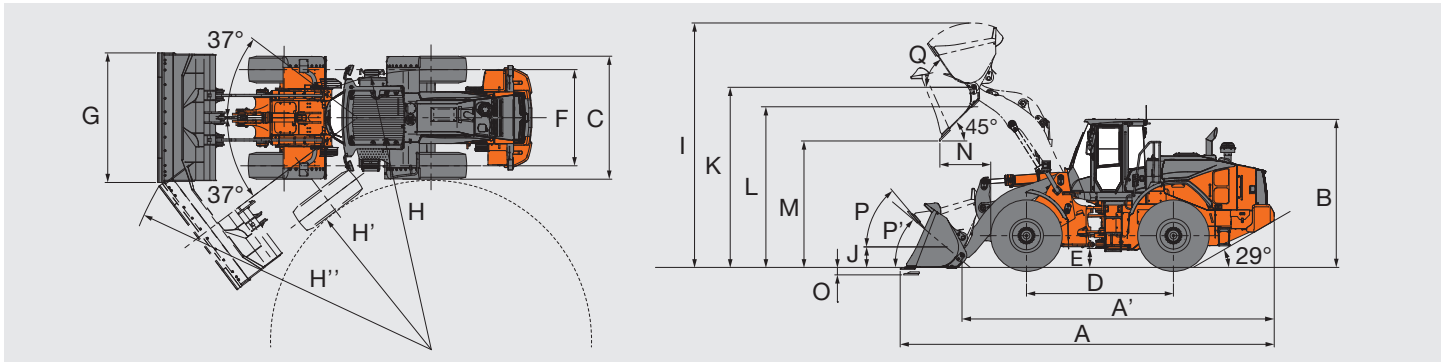
Type de réfrigérant : HFC-134a, PRG : 1 430, quantité : 0,80±0,05 kg,

CO₂e : 1,14±0,07 tonne.

CAPACITÉS DE REMPLISSAGE

Réservoir à carburant	255 L
Liquide de refroidissement moteur	29 L
Huile moteur	25 L
Convertisseur de couple et boîte de vitesses	27 L
Différentiel d'essieu avant et moyeux de roues	32 L
Différentiel d'essieu arrière et moyeux de roues	32 L
Réservoir d'huile hydraulique	114 L
Réservoir DEF/AdBlue®	25 L

DIMENSIONS & SPÉCIFICATIONS



Type de godet			Bras standard						Bras de levage haute portée		
			Usage général				Godet roches	Volume élevé**		Usage général	
			Dents soudées	Bord d'attaque boulonné	Dents soudées	Bord d'attaque boulonné	Dents soudées / bord de segment	Bord d'attaque boulonné	Bord d'attaque boulonné	Bord d'attaque boulonné	Bord d'attaque boulonné
Capacité du godet	Remplissage ISO	m ³	3,3	3,3	3,5	3,5	2,8	6,0	10,0	3,3	3,5
A Longueur hors tout		mm	8 520	8 380	8 590	8 450	8 750	8 450	9 220	8 880	8 950
A' Longueur hors tout (sans godet)		mm	7 110						7 610		
B Hauteur hors tout	Jusqu'au sommet de la cabine	mm	3 370								
C Largeur sur pneus	Extérieur du pneu	mm	2 825								
D Empattement		mm	3 300								
E Garde au sol	Minimum	mm	450								
F Voie		mm	2 160								
G Largeur du godet		mm	2 910	2 910	2 910	2 910	2 910	3 050	3 400	2 910	2 910
H Rayon de braquage (ligne centrale du pneu extérieur)		mm	6 010								
H' Rayon de braquage de l'intérieur du pneu		mm	3 530								
H'' Cercle de dégagement de la chargeuse, godet en position de transport		mm	6 980	6 940	7 000	6 960	7 050	7 030	7 410	7 150	7 170
I Hauteur opérationnelle hors tout	Godet entièrement levé	mm	5 500	5 500	5 570	5 570	5 420	6 120	6 640	5 910	5 980
J Hauteur de transport de l'axe du godet	En position de transport	mm	430								
K Hauteur à l'axe de charnière du godet, totalement levé		mm	4 080						4 490		
L Dégagement du bras de levage à hauteur maximale		mm	3 770						4 180		
M Dégagement de déversement 45 degrés, hauteur totale		mm	2 800	2 900	2 740	2 850	2 630	2 850	2 300	3 310	3 260
N Portée, déversement 45 degrés, hauteur totale		mm	1 220	1 110	1 270	1 170	1 340	1 170	1 710	1 270	1 320
O Profondeur de fouille (angle d'excavation horizontal)		mm	110	110	110	110	140	110	110	190	190
P Recul arrière max. en position de transport		deg	47						46		
P' Recul arrière max. au niveau du sol		deg	43						44		
Q Angle de recul arrière à la hauteur totale		deg	60						52		
Charge de basculement statique *	Châssis droit	kg	15 230	14 970	15 190	14 930	14 820	14 470	13 670	11 860	11 780
	Braquage complet de 37 degrés	kg	13 490	13 220	13 440	13 180	13 070	12 730	11 940	10 420	10 340
Force d'arrachement		kN	156	145	145	136	132	131	94	132	124
		kgf	15 900	14 700	14 800	13 800	13 400			13 400	12 600
Poids en ordre de marche *		kg	18 190	18 400	18 250	18 460	18 480	18 770	19 450	18 560	18 610

Remarque : Toutes les données de dimensions, poids et performances sont basées sur les normes ISO 6746-1:1987, ISO 7131:2009 et ISO 7546:1983

* : La charge de basculement statique et le poids en ordre de marche marqués d'un * incluent des pneus 23.5 R25 (L3) (non lestés) avec du lubrifiant, un réservoir à carburant plein et l'opérateur.

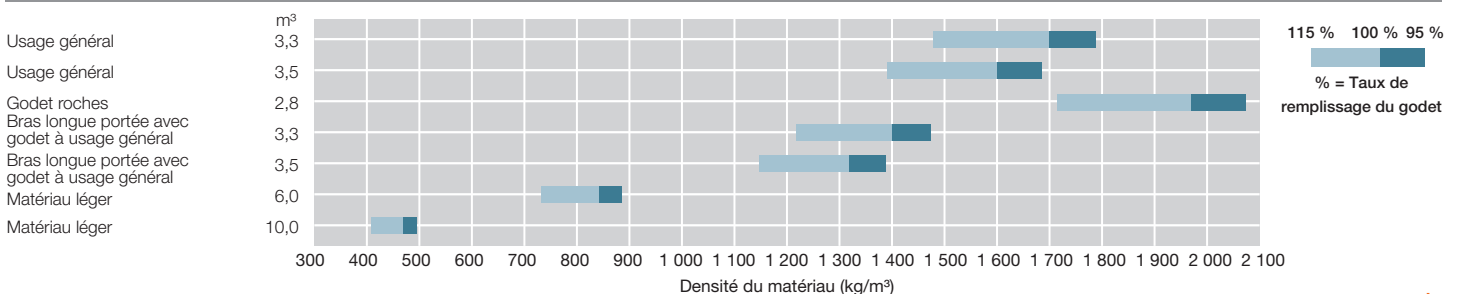
La stabilité de l'engin et le poids en ordre de marche dépendent du contrepois, de la dimension de pneu et des autres accessoires.

** : Les godets à volume élevé ne sont pas conformes aux exigences de l'homologation routière.

CHANGEMENT DE POIDS

Élément en option			Poids en ordre de marche (kg)	Charge de basculement (kg)		Largeur hors tout (mm) (extérieur du pneu)	Hauteur hors tout (mm)	Longueur hors tout (mm)
				Droit	Braquage complet			
Pneu	23.5R25(L3)	XHA2	±0	±0	±0	±0	±0	±0
	23.5R25(L5)	XLDD2A	+600	+520	+470	+15	+30	-25
	23.5R25(L5)	XMINED2	+710	+620	+560	+10	+25	-20
	23.5R25(L2)	XSNOPPLUS	±0	±0	±0	+5	±0	±0
	23.5R25(L3)	VJT	+60	+90	+80	±0	±0	±0
Bouclier ventral			+170	+140	+130	-	-	-

GUIDE DE SÉLECTION DE GODET



ÉQUIPEMENTS

● Équipements standard

○ Équipement en option

MOTEUR	
Dispositif de post-traitement	●
Admission d'air	
Pré-filtre (Sy-Klone)	●
Pré-filtre (Turbo II)	○
Filtre à air à double élément	●
Radiateur à dispositif anti-colmatage (Radiateur avec ailettes à large pas)	●
Ventilateur de refroidissement à inversion automatique avec détection de chaleur	●
Filtre à huile moteur, type cartouche	●
Pré-filtre à carburant, type cartouche	●
Filtre à carburant, type cartouche	●
Jauge visuelle de réservoir de liquide de refroidissement	●
Extension de remplissage du réservoir de DEF/AdBlue®	●
Réservoir de DEF/AdBlue® avec adaptateur aimanté ISO	●
Système automatique de coupure du moteur	●
Vidange à distance de l'huile moteur	●
Dispositif de protection du ventilateur	●

SYSTÈME DE FREINAGE	
Circuits de frein avant et arrière indépendants	●
Frein à disque humide hydraulique pour les 4 roues, montage intérieur	●
Frein de stationnement à actionnement par ressort/relâchement hydraulique	●

SYSTÈME HYDRAULIQUE	
Mise à niveau automatique du godet (retour automatique à la commande de cavage)	●
Levier de commande électrique	
pour distributeur à 3 tiroirs	
Levier MF et commutateur proportionnel pour 3e fonction	○
2 leviers MF et levier AUX pour 3e fonction - Agencement vers l'intérieur (3e - godet - bras)	●
pour distributeur à 4 tiroirs	
Levier MF et 2 commutateurs proportionnels pour 3e et 4e fonction	○
2 leviers MF et levier AUX pour 3e fonction et commutateur proportionnel pour 4e fonction - Agencement vers l'intérieur (4e - 3e - godet - bras)	○
Commutateur de verrouillage du levier de commande	●
Mise à niveau automatique double du bras de levage et système de relevage automatique	●
Filtres hydrauliques	●
Système de position flottante du bras de levage	●
Jauge visuelle de réservoir	●
Système anti-tangage (type OFF-AUTO)	●
Tuyau de raccord rapide et commutateur	○
Sélecteur de mode de travail	●

CABINE	
Colonne de direction réglable avec système POP-UP	●
Climatiseur à régulation automatique	
Avec filtre d'admission double	●
Pré-filtre à air pour climatisation	○
Radio DAB+ avec Bluetooth®, appels mains libres	●
Caméra et tableau de bord	
Caméra arrière et écran de surveillance	●
Aerial Angle® (caméra arrière et latérale)	○
Patère	●
Marteau brise-glace	●
Dégivrage avant/arrière	●
Boîte à gants	●
Éclairage LED	●
Contrôleur de charge utile avec fonction de renseignement	●
Système de détection des obstacles à l'arrière	○
Rétroviseurs	
Intérieurs (1)	●
Support de rétroviseur rétractable ajustable électrique extérieur (chauffant, 2)	●
Ceinture de sécurité rétractable, 50 mm	●
ROPS (ISO3471), FOPS (ISO3449) : isolation multiplans contre le bruit et pour réduire les vibrations	●
Tapis de sol en caoutchouc	●
Siège	
Siège à suspension pneumatique robuste avec appui-tête à suspension horizontale et chauffage : en tissu, dossier haut, éléments suivants réglables : suspension, inclinaison de l'assise, profondeur d'assise, poids-hauteur, position avant-arrière, angle d'inclinaison, angle du repose-poignet, hauteur et inclinaison de l'appui-tête, support lombaire	●
Rappel de ceinture de sécurité	●
Système de direction	
Avec manette (avec volant de direction)	○
Avec volant	●
Rangement	
Porte-gobelet	●
Porte-documents	●
Boîte isotherme	●
Support de smartphone et tablette	●
Pochette sur le dossier du siège	●
Film pare-soleil sur le pare-brise	○
Type de pare-soleil à rouleau	●
Volant texturé avec bouton de manœuvre	●
Vitrage de sécurité teinté	
Pare-brise : feuilleté	●
Autres fenêtres : trempé	●
Alimentation USB	●
Lave-glaces avant et arrière	●
Essuie-glaces avant et arrière	●
2 haut-parleurs	●
Tableau de bord secondaire de 8 pouces	●

SYSTÈME DE SURVEILLANCE

Jauges : température du liquide de refroidissement, niveau de carburant, température de la boîte de vitesse	●
Témoins lumineux : feux de gabarit, verrouillage du levier de commande, niveaux de carburant, feux de route, frein de stationnement, préchauffage, clignotant, feux de travail, indicateur d'inversion du ventilateur, témoin de ceinture de sécurité	
Témoins sur le tableau de bord multifonction : position du levier vitesse F-N-R, position du levier de vitesse, horloge, jauge de niveau de DEF, indicateur ECO, témoin du sélecteur de marche avant/arrière, écran de maintien, compteur horaire, témoin de la manette de direction (en option), compteur kilométrique, tension de la batterie, témoin de vitesse, tachymètre, témoin de changement de vitesse automatique, témoins d'avertissement : colmatage du filtre à air, pression faible d'huile de frein, erreur du système de communication, avertissement de décharge, pression faible d'huile moteur, avertissement moteur, niveau d'huile hydraulique, pression faible d'huile de direction, surchauffe, avertissement boîte de vitesses	●
Témoins sur le tableau de bord secondaire : contrôleur de charge utile, témoin de mise à niveau automatique double détection des obstacles à l'arrière et système d'alerte (en option)	●
Sélection parmi 38 langues	●

SYSTÈME ÉLECTRIQUE

Alternateur (95 A)	●
Alarme de recul	●
Commutateur de déconnexion des batteries	●
Batteries grande capacité	●
Source d'alimentation 12 V et 24 V	●

ÉCLAIRAGE

Feux de gabarit	●
Feux stop et feux arrière LED	●
Projecteurs LED	●
Gyrophare	○
Clignotants et feux de détresse	●
Feux de travail	
2 feux de travail avant sur la cabine et 2 feux de travail arrière LED	●
2 feux de travail avant sur la cabine et 2 feux de travail arrière LED (haute luminosité)	○
4 feux de travail avant, 2 feux de travail arrière sur la cabine et 2 feux de travail arrière LED	○
4 feux de travail avant, 2 feux de travail arrière sur la cabine et 2 feux de travail arrière LED (haute luminosité)	○

TRANSMISSION

Commande de vitesse d'approche	●
Transmission automatique avec système de détection de charge	●
Commutateur de coupure d'embrayage	●
Différentiel	
Différentiels à glissement limité (LSD), avant et arrière	○
Différentiels à report de couple (TPD), avant et arrière	●
Limiteur de vitesse de conduite (20 km/h)	○
Contacteur de rétrogradation (DSS)	●
Levier de marche avant/arrière	●
Sélecteur de marche avant/arrière	●
Commutateur limité de vitesse maximale	●
Commutateur de mode puissance	●
Commutateur d'augmentation rapide de puissance	●
Sélecteur de mode de translation (auto1-auto2)	●
Contacteur de régénération manuelle post-traitement	●
Contacteur d'inhibition de régénération manuelle post-traitement	●

PNEUS

23.5R25 (L3) XHA2	●
23.5R25 (L3) VJT	○
23.5R25 (L5) XLDD2A	○
23.5R25 (L5) XMINED2 PRO	○
23.5R25 (L2) XSNOPLUS	○

DIVERS

Barre de verrouillage d'articulation	●
Système de lubrification automatique	○
Bouclier ventral (boulonné) (avant / arrière)	○
Protection du vérin du godet	○
Rail supérieur de la cabine	
Rail avant sur le haut de la cabine	●
Rail arrière sur le haut de la cabine	●
Repose-pied pour nettoyage des vitres de la cabine	●
Contrepoids intégré	●
Protection boulonnée	○
Barre de remorquage avec goupille de verrouillage	●
Système de direction de secours	●
Gardes-boue	
pour pneus 23.5R25 (gardes-boue avant et gardes-boue arrière complets avec bavettes)	●
Global e-Service	●
Bras de levage	
Bras de levage standard	●
Bras de levage haute portée	○
Crochets de levage et d'arrimage	●
Contrôleur d'informations embarqué	●
Système inviolable « pilfer-proof »	
Capot batterie à verrouillage	●
Capot moteur à verrouillage	●
Bouchon de remplissage de carburant à verrouillage	●
Écran de protection du radiateur contre la poussière	○
Porte-plaque d'immatriculation arrière	○
Homologation routière	
Kit d'homologation routière allemande : porte-plaque d'immatriculation arrière, autocollant réfléchissant, cales de roue	○
Kit d'homologation routière italienne : éclairage de la cabine, protection boulonnée, blocage des maillons, porte-plaque d'immatriculation arrière, autocollant réfléchissant, gyrophare	○
Kit d'homologation routière espagnole : porte-plaque d'immatriculation arrière, gyrophare	○
Boîte à outils standard	●
Boîte à outils	●
Cales de roue	●

Avant d'utiliser cet engin, y compris la fonction de communication par satellite, dans un pays autre que l'un des pays de destination, il peut s'avérer nécessaire d'y apporter des modifications de sorte qu'il soit conforme aux réglementations locales (notamment aux normes de sécurité) et aux exigences légales de ce pays particulier. Veuillez ne pas exporter ou utiliser cet engin hors du pays dans lequel il est destiné à être utilisé, tant que cette conformité n'est pas confirmée. Veuillez contacter votre concessionnaire Hitachi pour toute question relative à la conformité.

Ces spécifications peuvent être modifiées sans avis préalable. Illustrations et photos présentent les modèles standard et peuvent comporter ou non l'équipement en option ; les accessoires et tout l'équipement standard peuvent présenter quelques différences au niveau des couleurs et des caractéristiques. Avant d'utiliser l'engin, veuillez lire attentivement le Manuel de l'opérateur pour un fonctionnement correct.



KL-FR166EU