

Série ZAXIS-7

HITACHI

Reliable solutions

ZAXIS490/530



PELLE HYDRAULIQUE

Code du modèle : ZX490LCH-7

Puissance nominale du moteur : 296 kW (ISO14396)

Poids en ordre de marche : 50 400 – 52 200 kg

Godet avec remplissage ISO : 2,10 – 2,50 m³

Code du modèle : ZX530LCH-7

Puissance nominale du moteur : 296 kW (ISO14396)

Poids en ordre de marche : 53 200 – 55 400 kg

Godet avec remplissage ISO : 2,10 – 2,50 m³

Vous avez le contrôle

Vous êtes au cœur de la conception Hitachi en ce qui concerne sa toute dernière gamme de pelles. Afin de sans cesse améliorer les machines des générations précédentes grâce à la gamme Zaxis-7, nous avons tenu compte des défis que vous devez affronter lors de l'exécution de projets de construction de grande ampleur. Nous avons centré nos efforts sur l'amélioration de votre expérience au sein de la cabine. Toujours à la recherche de solutions, nous avons mis l'accent sur la manière dont nous pouvons vous aider à atteindre un temps de fonctionnement maximal tout au long du cycle de vie de votre machine.

Nous vous mettons au cœur de la gamme Zaxis-7 et vous invitons à prendre les commandes de votre flotte de machines. Nous vous invitons également à envisager un travail de partenariat avec nous, afin que nous puissions vous aider à créer votre vision.





Aperçu



Contrôle de votre entreprise

8. Améliorer vos bénéfices



Contrôle de votre confort

10. Constater la différence



Contrôle de votre environnement

12. Améliorer votre sécurité



Contrôle de vos actifs

14. Optimiser votre temps de fonctionnement



Contrôle de votre flotte

16. Gérer votre machine



Contrôle de votre temps d'utilisation

18. Protéger votre investissement



Contrôle de votre rendement

20. Tirer le meilleur parti de votre machine

Contrôle total

La nouvelle gamme de pelles de grande taille Zaxis-7 vous permet d'avoir le contrôle total de votre machine et de vous assurer de ses performances grâce aux services et à l'expertise technologique que fournit Hitachi.



La suspension du siège et la console intégrées donnent une meilleure sensation de contrôle et aident à réduire la fatigue.



Les options, telles que les outils d'attaque du sol Hitachi, vous permettent d'améliorer les performances de votre pelle.



L'application ConSite Pocket vous permet de gérer et de surveiller votre flotte à distance.



Les capteurs surveillent en permanence l'huile et contribuent à l'entretien préventif, ce qui permet de réduire les temps d'arrêt.



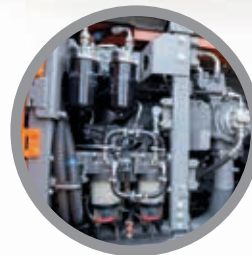
Les niveaux de vibration et de bruit amoindris dans la cabine garantissent un environnement de travail confortable.



La visibilité du chantier est excellente grâce au système de caméra Aerial Angle® et au nouveau tableau de bord LCD.



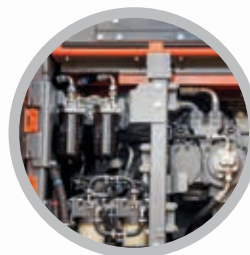
La consommation de carburant a été réduite de 11 % (mode PWR), engendrant ainsi des économies sur les coûts de fonctionnement.



La puissance plus élevée du moteur améliore la charge de travail de 7 % (mode PWR), entraînant ainsi une productivité accrue.



Le nouveau système hydraulique HIOS-V réduit la consommation de carburant et accroît la vitesse avant pour une productivité améliorée.





1

2

3

4

16

5

15

6

7

14

8

13

9



HITACHI

10

12

11

Zone de commande

Les fonctions de sécurité et de confort améliorées sont à votre portée dans la cabine raffinée des excavatrices Zaxis-7 ; elles vous permettent de travailler de manière productive et avec facilité et réduisent la fatigue.

- ① **La surface de balayage améliorée de l'essuie-glace d'articulation parallèle** améliore la visibilité en cas de conditions de travail difficiles.
- ② **La climatisation et l'audio** se gèrent facilement par le biais du tableau de bord.
- ③ **Le tableau de bord LCD couleur de 8" à limitant les reflets** est simple d'utilisation et est bien visible.
- ④ **La prise USB et le support pour smartphones** vous permettent de rester connecté.
- ⑤ **Le porte-gobelet** se détache facilement afin d'être nettoyé.
- ⑥ **Les commandes supplémentaires de la manette** permettent une utilisation sans efforts.
- ⑦ **La conception ergonomique** vous permet d'accéder plus facilement aux commandes.
- ⑧ **Le Bluetooth®** vous permet de passer et de recevoir des appels mains libres et la radio **DAB+** vous permet d'écouter de la musique tout en travaillant.
- ⑨ **Le panneau de commande multifonctionnel** simplifie les opérations.
- ⑩ **L'isolation sonore accrue** fait de cette cabine l'une des plus silencieuses sur le marché.
- ⑪ **L'espace de stockage convivial** vous permet de disposer d'un espace de travail rangé et sans encombrement.
- ⑫ **Les patères** vous permettent de suspendre vos affaires personnelles.
- ⑬ **Le levier de réglage à simple contact de la console** vous permet de travailler confortablement, dans une position optimale.
- ⑭ **La suspension du siège et la console intégrées** confèrent une plus grande sensation de contrôle et aident à réduire la fatigue.
- ⑮ **L'espace pour les jambes plus vaste** donne une cabine plus spacieuse.
- ⑯ **La disposition optimisée des pédales** contribue à réduire la fatigue.



L'utilisation de la machine est simple grâce aux commutateurs et aux commandes conçus de manière ergonomique.



Le Bluetooth® vous permet de passer et de recevoir des appels mains libres tout en travaillant.



Augmenter vos bénéfices

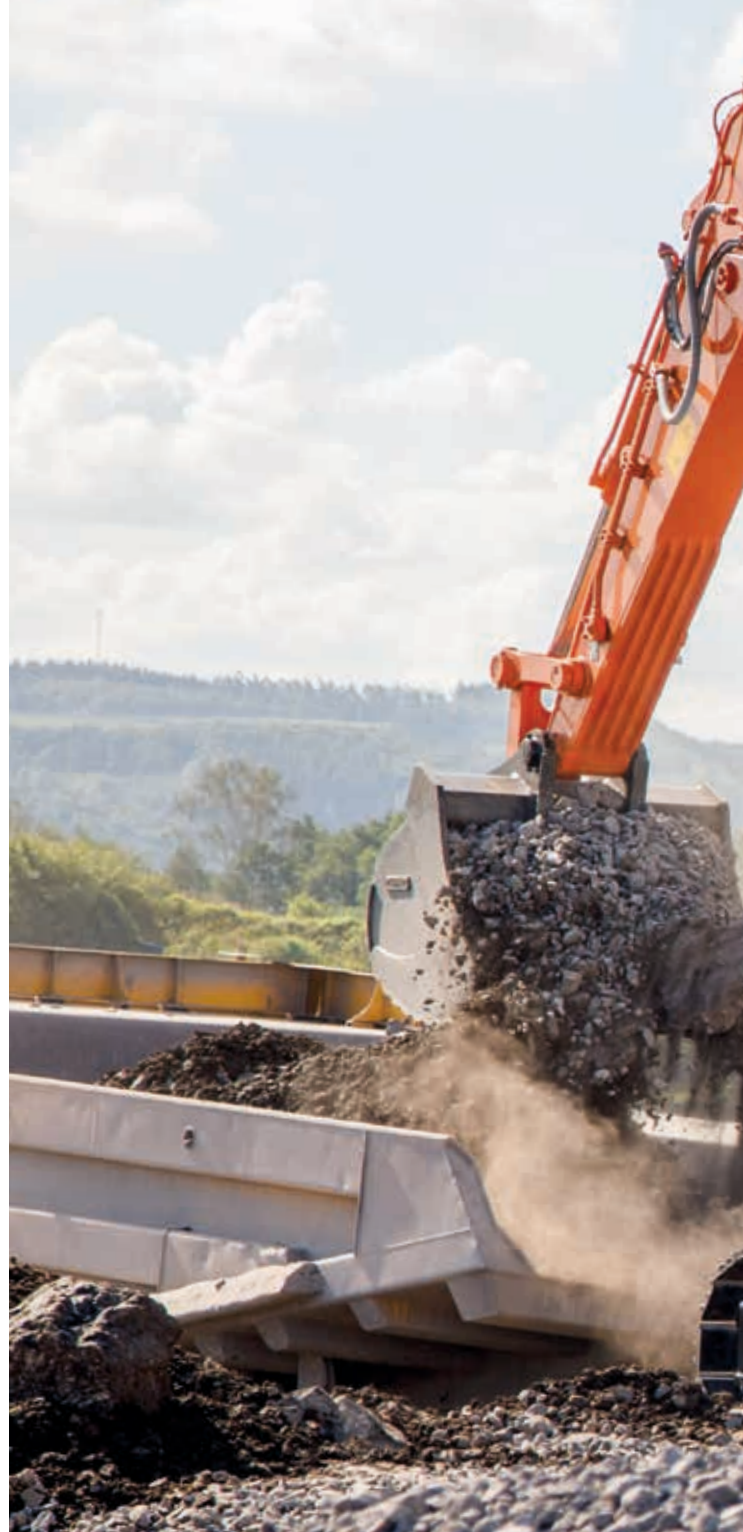
La réussite de vos travaux dépend de la fiabilité et de l'efficacité de vos engins de chantier. Les dernières excavatrices de grande taille Zaxis-7 de Hitachi vous assurent la meilleure qualité, un temps de fonctionnement maximisé, une productivité accrue ainsi qu'un prix plus faible, tous ces éléments ayant une incidence positive sur vos activités.

Augmentez vos bénéfices grâce à l'impressionnante économie de carburant que permettent ces machines conformes à la phase V. Les tout nouveaux modèles ZX490-7 et ZX530-7 consomment jusqu'à 11 % de carburant en moins que les précédents modèles.

Le système hydraulique de pointe Hitachi, nommé HIOS V, garantit cet incroyable niveau de performances lors de nombreuses applications de grande ampleur. Vos opérateurs peuvent également contrôler le rendement énergétique, et donc réduire les coûts, en utilisant la toute nouvelle jauge ECO. Cette dernière est clairement visible sur le tableau de bord LCD couleur de 8" multifonctionnel.

Les nouvelles excavatrices de grande taille Zaxis-7 assurent une productivité optimale sur tous les chantiers grâce à la vitesse avant améliorée pour les opérations de chargement et à la puissance plus élevée du moteur. Les modèles ZX490-7 et ZX530-7 ont un moteur identique à celui des modèles plus grands ZX690-7 et ZX890-7, ce qui leur permet de supporter une charge de travail plus importante.

Les performances environnementales des excavatrices de grande taille Zaxis-7 sont améliorées grâce au système de réduction sélective catalytique (SCR), qui réduit le volume d'oxyde d'azote des gaz d'échappement en injectant une solution d'urée. Le système SCR, le catalyseur d'oxydation diesel (DOC) et le filtre à suies du catalyseur (CSF) permettent à ces nouvelles machines de satisfaire aux réglementations relatives aux émissions de phase V.



Le système hydraulique HIOS V permet une économie de carburant de jusqu'à 11 %.



Le système hydraulique HIOS V augmente la vitesse avant pour une productivité améliorée.



La jauge ECO garantit une meilleure consommation de carburant.



Le moteur plus puissant améliore la charge de travail de 7 %.



Vous contrôlez la situation dans un environnement de travail spacieux, rangé et agréable.



La cabine dispose d'un espace ample pour vos affaires personnelles.



Le tableau de bord LCD est bien visible et présente un écran antireflet à haute définition.



Contrôle de votre confort



Constater la différence

La cabine de l'excavatrice Zaxis-7, de pointe et repensée par Hitachi, vous fournit un environnement de travail idéal. Les modèles ZX490-7 et ZX530-7, très spacieux, disposent d'une cabine de première classe et de pointe qui offre un confort et une qualité optimaux. Vous bénéficierez de l'un des niveaux de vibrations et de bruits les plus faibles du marché.

Constatez la différence du mouvement synchronisé du siège et de la console, cette synchronisation vous permettant de vous sentir moins fatigué à la fin de votre journée de travail. Vous pouvez vous étendre dans la cabine Hitachi la plus spacieuse à ce jour, qui comporte une implantation de pédale améliorée et un espace ample pour les jambes et la tête. Vous bénéficiez également d'une position assise confortable grâce au réglage simple de la hauteur de la console, selon trois positions.

La nouvelle conception ergonomique de la console et des commutateurs ainsi que l'accès facile aux commandes facilitent l'exploitation de la machine. Vous pouvez parcourir rapidement le menu du tableau de bord LCD de 8" grâce au dispositif de commandes multifonctions. L'écran antireflet à haute définition est également bien visible, et son agencement rafraîchi offre un affichage clair et des fonctionnalités modernisées, telles que la climatisation, la radio DAB+ et Bluetooth®.

Grâce à l'espace de stockage agrandi pour vos effets personnels, tels que votre manteau, votre smartphone ou vos boissons, vous vous sentez immédiatement détendu et prêt à travailler. L'ajout de fonctions pratiques aux manettes, telles que les commandes de désactivation du son, du ralenti moteur et de l'essuie-glace, vous offre un environnement de travail agréable et sans efforts.



Le panneau de commande multifonctionnel et ergonomique permet un accès facile aux commandes.



Accroître votre sécurité

Votre aptitude à travailler en sécurité est essentielle, non seulement pour votre propre bien-être, mais également pour la réussite de vos projets. Afin que votre machine et vous soyez protégés des potentiels dangers, les nouvelles excavatrices Zaxis-7 de Hitachi vous offrent une vue plus complète des alentours, ce qui vous permet de voir le chantier selon tous les angles possibles.

La visibilité que confère la cabine se caractérise par une vue d'ensemble exceptionnelle à 270 degrés grâce au système de caméra Aerial Angle®. Vous avez le choix parmi six options d'images pour voir l'environnement immédiat de la machine, ce qui vous permet de contrôler votre propre sécurité ainsi que celle des personnes qui vous entourent.

Afin que vous puissiez travailler de manière plus efficace et plus fiable, et ce, même dans les conditions les plus difficiles, les excavatrices Zaxis-7 sont équipées de certaines nouvelles fonctionnalités impressionnantes. Ces dernières vont des feux de travail DEL et de l'essuie-glace du pare-brise présentant une surface de balayage améliorée aux larges bandes réfléchissantes du contrepoids et aux pare-soleil à rouleau en option, tous ces éléments vous donnant la visibilité nécessaire selon les conditions.

Le souci du détail est également essentiel à un environnement de travail sûr, et le repositionnement du levier d'arrêt du pilote en constitue un parfait exemple. Le levier est désormais à portée de main pour éviter les actions involontaires.



Le levier d'arrêt du pilote accroît la sécurité de la cabine.



La conception de l'essuie-glace à vue étendue permet une plus grande visibilité.



Aerial Angle®

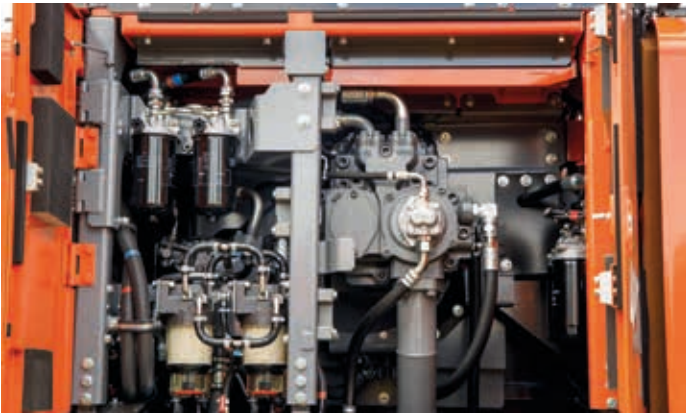
Contrôlez votre sécurité grâce à la vue à 270 degrés du système de caméra Aerial Angle®.



Faites votre choix parmi les différentes présentations d'images selon votre environnement de travail.



Les feux de travail DEL améliorent la visibilité dans des conditions difficiles.



Les fuites d'huile se font plus rares grâce aux nouveaux composants solides.



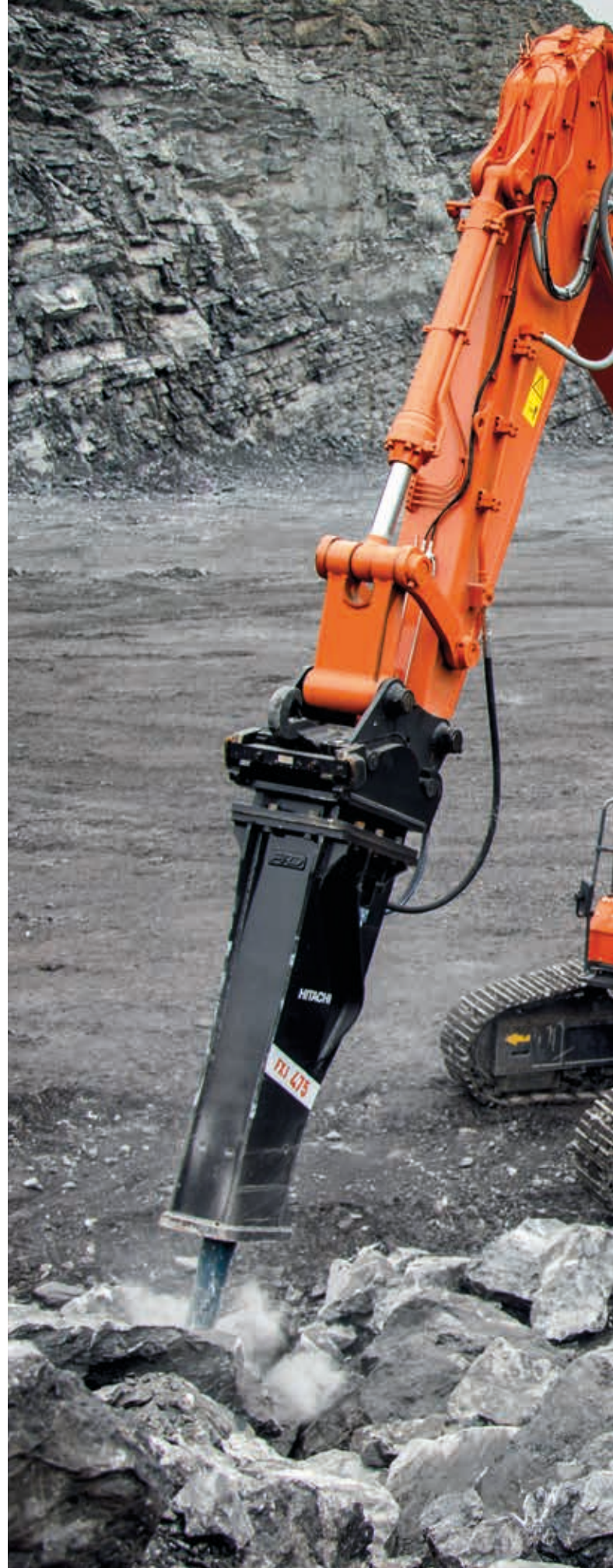
Les pièces améliorées du moteur optimisent la fiabilité.



Le modèle ZX530LCH-7 possède, de série, une protection avant, une protection arrière et quatre plafonniers.



Le châssis inférieur solide du modèle ZX530-7.



Conçues selon des objectifs de durabilité et d'entretien facile, les pelles Zaxis-7 augmentent le temps de fonctionnement et réduisent le prix d'achat.



Optimiser votre temps de fonctionnement

La réalisation d'un projet selon le délai et les objectifs de production prévus dépend de la capacité de vos équipements de chantier à fonctionner avec fiabilité toute la journée, tous les jours, principalement dans des emplacements complexes et distants. Les propriétaires de machines Hitachi ont toujours bénéficié de générations de machines Hitachi extrêmement durables, et la gamme Zaxis-7 ne fait pas exception.

Les modèles ZX490LCH-7 et ZX530LCH-7 peuvent être munis d'un large éventail de types de flèches et de bras, ce qui est idéal pour les travaux dans des environnements difficiles. Cela comprend les flèches adaptées aux tâches d'excavation intensive et en vrac. Le modèle ZX530LCH-7 peut également être équipé de flèches et balanciers renforcés pour des travaux dans les conditions les plus difficiles.

En outre, le châssis inférieur du modèle ZX490LCH-7 est doté de nouveaux composants solides qui contribuent à éviter les dégâts potentiels. Avec 30 % de force de traction en plus par rapport au ZX490LCH-7, le modèle ZX530LCH-7 offre également plus de force de direction, ce qui s'avère particulièrement avantageux en matière de manœuvrabilité sur les chantiers avec inclinaisons, comme les carrières.

Les temps d'arrêt sont également réduits grâce à la priorité accordée au nettoyage et à l'entretien faciles. Afin de gagner du temps et de l'argent sur l'entretien, le filtre à carburant est désormais intégré au séparateur d'eau. Le radiateur plus grand, quant à lui, installé en raison de la puissance plus élevée du moteur, améliore la dissipation de la chaleur et s'avère plus facile à nettoyer.



Gérer votre machine

Hitachi offre une large variété de services après-vente afin que vous puissiez totalement contrôler votre flotte et votre charge de travail. Ces initiatives vous donnent accès aux données et aux outils importants pour gérer votre machine.

Les systèmes de surveillance à distance Owner's Site et ConSite envoient quotidiennement les données opérationnelles de votre excavatrice par GPRS ou satellite à l'adresse www.globaleservice.com. Ces données incluent les taux des heures d'exploitation afin d'accroître l'efficacité, la consommation de carburant afin de gérer les coûts de fonctionnement ainsi que la localisation des machines aux fins de la planification. ConSite résume les informations dans un e-mail mensuel.

L'application ConSite Pocket vous envoie des alertes en temps réel lorsque votre machine rencontre un problème. Vous recevez des recommandations sur les mesures à prendre ainsi que des guides d'aide étape par étape. L'application vous permet également de consulter la localisation de votre flotte.

Une innovation unique surveille en permanence la qualité du moteur et de l'huile hydraulique, et ce, 24 heures sur 24 et 7 jours sur 7. Les données sont transmises quotidiennement à Global e-Service par le biais de deux capteurs d'huile. Ces derniers détectent si la qualité de l'huile s'est détériorée à la suite d'une contamination ou d'une viscosité insuffisante. Si tel est le cas, votre concessionnaire Hitachi agréé et vous-même recevez une alerte.

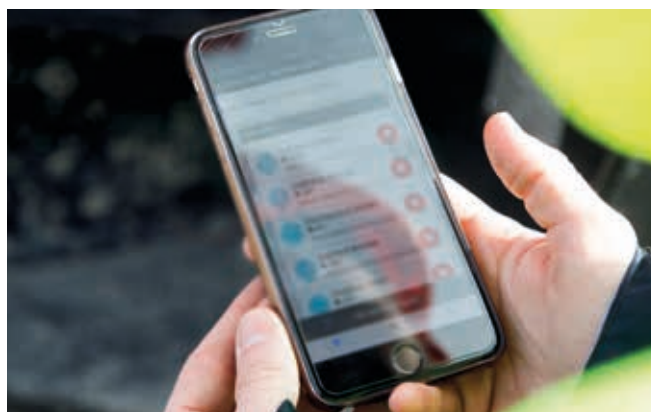
Cette fonctionnalité innovante permet d'estimer avec précision lorsqu'il est nécessaire de remplacer l'huile. Elle réduit la fréquence des entretiens et les temps d'arrêt imprévus, et procure de la tranquillité d'esprit grâce aux entretiens courants périodiques et, à terme, assure une plus forte valeur à la revente.



Le capteur d'huile unique réduit les entretiens et les temps d'arrêt.



Une large variété de données sur Global e-Service améliore l'efficacité.



Les alertes de l'application ConSite Pocket fournissent des informations en temps réel.



Hitachi offre une large variété de services après-vente pour planifier la maintenance et améliorer la gestion des coûts de fonctionnement.



Hitachi fournit le meilleur niveau d'assistante technique possible.



Réduisez les temps d'arrêt grâce aux pièces d'origine Hitachi.



Les contrats d'entretien et les extensions de garanties HELP garantissent des performances optimales.



Premium Rental Hitachi vous permet de payer au fur et à mesure de vos rentrées.



Contrôle de votre temps
de fonctionnement



Protéger votre inves- tissement

Si vous devez utiliser votre machine dans des conditions difficiles, ou si vous souhaitez réduire les coûts de réparation, vous pouvez profiter du programme unique de garantie étendue appelé HELP (Hitachi Extended Life Program) ainsi que de services d'entretien complets. Ils ont pour but d'optimiser les performances, de réduire les temps d'arrêt et d'assurer une forte valeur à la revente.

Nous appliquons la même expertise technologique à notre large variété de pièces de qualité supérieure qu'à nos machines. Par conséquent, vous pouvez réduire les temps d'arrêt imprévus et garantir une disponibilité maximale.

Ces pièces incluent les pièces d'origine Hitachi, les pièces performantes, les filtres, les châssis inférieurs ainsi que les composants reconditionnés. Nous offrons également des godets et des outils d'attaque du sol, qui ont été fabriqués selon les mêmes normes rigoureuses.

À mesure que votre entreprise se développe, il est possible que vous ayez besoin d'élargir votre flotte afin de satisfaire aux exigences des nouveaux contrats. Pourquoi ne pas essayer avant d'acheter, grâce au programme Premium Rental Hitachi ? Il vous permet de louer immédiatement vos excavatrices Zaxis-7 pour une période d'un mois à un an.

Outre la fiabilité, la qualité et le service que vous attendez de la marque Hitachi, Premium Rental Hitachi propose d'une part des coûts fixes et également des prestations supplémentaires flexibles, ce qui facilite la gestion de votre budget.



Tirer le meilleur parti de votre machine

Conçus pour fonctionner en parfaite harmonie avec votre machine, les outils d'attaque du sol (GET), les godets et les marteaux hydrauliques durables de Hitachi vous permettent d'accroître vos bénéfices en optimisant la productivité et le temps de fonctionnement. Fabriqués selon les mêmes normes élevées appliquées à tous les équipements de chantier Hitachi, ils offrent une fiabilité inégalée et des performances exceptionnelles.

Godets

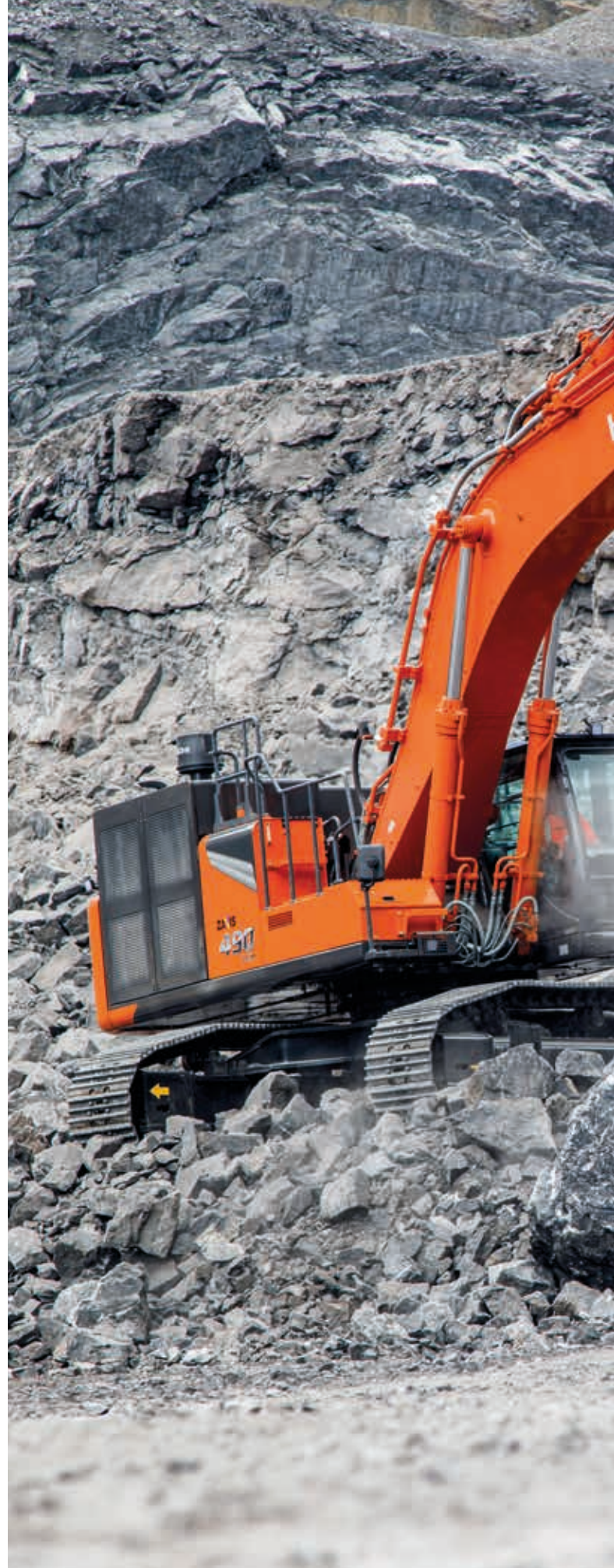
Vous pouvez améliorer la polyvalence de votre excavatrice en choisissant le godet approprié au travail. Pour le chargement de matériaux légers ou les travaux lourds, les godets Hitachi peuvent être personnalisés afin de répondre à vos besoins. Vous pouvez choisir parmi un large choix d'options, notamment les godets XHD, HD et GD avec des largeurs et des capacités différentes ; des raccords de coupleur rapides, tels que les CW, les attaches à accouplement par axe et les raccords en S, sont également disponibles.

Outils d'attaque du sol

Vous pouvez améliorer la productivité et la puissance d'excavation de votre excavatrice ou de votre chargeuse sur pneus grâce aux outils d'attaque du sol de Hitachi. Rapides et faciles à installer et à remplacer, ces outils s'intègrent avec précision à vos autres outils et peuvent être adaptés selon le travail. L'utilisation des outils d'attaque du sol Hitachi peut réduire les temps d'arrêt, les coûts d'entretien et la consommation de carburant et peut améliorer les performances générales de votre machine.

Marteaux hydrauliques

Les marteaux hydrauliques hautes performances, approuvés par Hitachi, s'adaptent parfaitement aux excavatrices de grande taille. Ils sont faciles à entretenir et à utiliser, et leurs matériaux de qualité supérieure garantissent une longue durée de vie. Ainsi, ils permettent des coûts d'entretien réduits, des remplacements de pièces moins fréquents et des temps d'arrêt minimes.



Les marteaux hydrauliques, les outils d'attaque du sol et les godets Hitachi sont fabriqués selon les mêmes normes élevées que tous les équipements de chantier Hitachi.



Les godets Hitachi peuvent être personnalisés selon le type de travail.



Les marteaux hydrauliques Hitachi sont légers et présentent une force d'impact élevée.



Les outils d'attaque du sol Hitachi incluent des dents auto-affûtées et des adaptateurs fiables pour garantir une intégration précise.



Excavatrices ultra-grandes EX et camions-bennes EH



Excavatrices pour applications spéciales



Création de votre vision

Contrôle de votre rendement

Lorsque vous recevez une machine Hitachi, vous faites partie de la dernière génération d'une famille mondiale. Fort d'un héritage de 50 ans en matière de conception d'excavatrices hydrauliques, et d'une réputation en tant que fabricant d'engins miniers de pointe, le réseau Hitachi vous donne accès à une gamme d'équipements de chantier exceptionnels.

Comme les nouvelles excavatrices Zaxis-7, les chargeuses sur pneus, les camions-bennes à châssis rigide et les machines pour applications spéciales de Hitachi se caractérisent par une technologie de pointe et une expertise d'avant-garde. L'inspiration provient de la société mère Hitachi Ltd, qui a été fondée selon la philosophie d'apporter une contribution positive à la société par le biais de la technologie.

Outre les derniers produits conçus dans les installations à la pointe de la technologie et fabriqués selon les normes de qualité les plus élevées, vous bénéficiez de l'assistance de nos ingénieurs expérimentés et du personnel dévoué de nos concessionnaires. Vous bénéficiez également d'initiatives et de services de pointe, tels que Premium Rental et Premium Used, qui ont été créés pour améliorer votre expérience en tant que client Hitachi.

Quelle que soit la vision que vous souhaitez créer, Hitachi dispose du produit, du personnel, des solutions et des services nécessaires à la concrétisation de cette vision, et vous donne les moyens de prendre le contrôle de votre monde.



Chargeuses sur pneus ZW



Mini-excavatrices

SPÉCIFICATIONS

MOTEUR

Modèle	Isuzu 6WG1
Type	4 temps, refroidi par eau, injection directe à rampe commune
Aspiration	Turbocompresseur à géométrie variable, refroidisseur intermédiaire, EGR refroidi
Post-traitement	Système DOC, CSF et SCR
Nombre de cylindres	6
Puissance nominale	
ISO 14396	296 kW à 1 800 min ⁻¹
ISO 9249, nette	295 kW à 1 800 min ⁻¹
SAE J1349, nette	295 kW à 1 800 min ⁻¹
Couple maximal	2 050 Nm à 1 300 min ⁻¹
Cylindrée	15,681 L
Alésage et course	147 mm x 154 mm
Batteries	2 x 12 V / 170 Ah

SYSTÈME HYDRAULIQUE

Pompes hydrauliques

Pompes principales	2 pompes à pistons axiaux à cylindrée variable
Débit d'huile maximal ...	2 x 385 L/min
Pompe de pilotage	1 pompe à engrenages
Débit d'huile maximal ...	30 L/min

Moteurs hydrauliques

Translation	2 moteurs à pistons axiaux à cylindrée variable
Rotation	2 moteurs à pistons axiaux

Réglages de la soupape de décharge

Circuit de l'équipement ...	31,9 Mpa
Circuit de rotation	28,4 Mpa
Circuit de translation	35,3 Mpa
Circuit de pilotage	3,9 Mpa
Augmentation de puissance	35,3 Mpa

Vérins hydrauliques

Unité : mm

	Quantité	Alésage	Diamètre de tige
Flèche	2	170	115
Bras	1	190	130
Godet	1	170	120

TOURELLE

Plateforme

Châssis à section en D pour la résistance à la déformation.

Dispositif de rotation

Moteur à pistons axiaux avec réducteur planétaire à bain d'huile.	
Le frein de stationnement de rotation est du type à disque actionné par ressort / relâché par hydraulique.	
Vitesse de rotation	9,6 min ⁻¹
Couple de rotation	148 kNm

CHÂSSIS INFÉRIEUR

Chenilles

Patins de chenille munis de triples crampons fabriqués en alliage laminé et trempé par induction.
Axes de liaison traités thermiquement et munis de joints anti-boue.
Dispositifs hydrauliques (à graisse) de réglage de chenille avec ressorts de retour absorbeurs de chocs.

Nombre de galets et de patins de chaque côté

	ZX490LCH	ZX530LCH
Galets supérieurs	3	3
Galets inférieurs	9	8
Patins de chenille	53	49
Guides de chenille	2	Complet

Dispositif de translation

Chaque chenille est entraînée par un moteur à pistons axiaux avec des engrenages de réduction pour la rotation inverse des chenilles.
Le frein de stationnement est du type à disque actionné par ressort / relâché par hydraulique.
Système de transmission automatique : Haute-Basse.

Vitesses de translation	ZX490LCH	Haute : 0 à 5,5 km/h Basse : 0 à 3,7 km/h
	ZX530LCH	Haute : 0 à 4,3 km/h Basse : 0 à 3,1 km/h
Force de traction maximale	ZX490LCH	329 kN
	ZX530LCH	411 kN

Capacité d'ascension ... 70 % (35 degrés) en continu

ENVIRONNEMENT

Émissions du moteur

UE Phase V

Niveau de puissance sonore

Niveau de puissance sonore dans la cabine conformément à ISO 6396 LpA 70 dB(A)
Niveau de puissance sonore extérieur conformément à la norme ISO 6395 et à la directive UE 2000/14/CE LwA 107 dB(A)

Système de climatisation

Le système de climatisation contient des gaz à effet de serre fluorés.
Type de réfrigérant : HFC-134a, PRG : 1430, quantité : 1,10 kg,
CO₂e : 1,57 tonne.

CAPACITÉS DE REMPLISSAGE

Unité : L

	ZX490LCH	ZX530LCH
Réservoir de carburant	675,0	675,0
Liquide de refroidissement moteur	70,0	70,0
Huile moteur	62,0	62,0
Dispositif de rotation (de chaque côté)	6,5	6,5
Dispositif de translation (chaque côté)	11,0	14,0
Système hydraulique	510,0	510,0
Réservoir hydraulique	310,0	310,0
Réservoir DEF/AdBlue®	95,0	95,0

POIDS ET PRESSION AU SOL

Poids en ordre de marche et pression au sol

ZAXIS 490LCH

Capacité de godet	Type de flèche	Type de bras	Type de crampon de patin	Largeur de patin (mm)	Poids opérationnel (kg)	Pression au sol (kPa)
Godet roches de 2,1 m ³ (remplissage ISO)	H de 7,0 m	H de 3,4 m	Triple ou double	600	50 400	85
			Triple	750	51 200	69
			Triple	900	51 900	59
Godet roches de 2,1 m ³ (remplissage ISO)	H de 7,0 m	BE de 2,9 m	Triple ou double	600	50 400	85
			Triple	750	51 200	69
			Triple	900	51 800	59
Godet roches de 2,5 m ³ (remplissage ISO)	BE de 6,3 m	BE de 2,5 m	Triple ou double	600	50 800	86
			Triple	750	51 500	70
			Triple	900	52 200	59
Godet roches de 2,5 m ³ (remplissage ISO)	BE de 6,3 m	BE de 2,9 m	Triple ou double	600	50 700	86
			Triple	750	51 400	70
			Triple	900	52 100	59

ZAXIS 530LCH

Capacité de godet	Type de flèche	Type de bras	Type de crampon de patin	Largeur de patin (mm)	Poids opérationnel (kg)	Pression au sol (kPa)
Godet roches de 2,1 m ³ (remplissage ISO)	H de 7,0 m	H de 3,4 m	Double	600	53 200	94
			Triple	750	54 200	77
			Triple	900	54 900	65
Godet roches de 2,3 m ³ (remplissage ISO)	H de 7,0 m	BE de 2,9 m	Double	600	53 200	94
			Triple	750	54 200	77
			Triple	900	54 900	65
Godet roches de 2,5 m ³ (remplissage ISO)	BE de 6,3 m	BE de 2,5 m	Double	600	53 500	94
			Triple	750	54 500	77
			Triple	900	55 200	65
Godet roches de 2,5 m ³ (remplissage ISO)	BE de 6,3 m	BE de 2,9 m	Double	600	53 400	94
			Triple	750	54 400	77
			Triple	900	55 100	65
Godet roches de 2,1 m ³ (remplissage ISO)	R de 7,0 m	R de 3,4 m	Double	600	53 300	94
			Triple	750	54 300	77
			Triple	900	55 000	65
Godet roches de 2,3 m ³ (remplissage ISO)	R de 7,0 m	BER de 2,9 m	Double	600	53 300	94
			Triple	750	54 300	77
			Triple	900	55 000	65
Godet roches de 2,5 m ³ (remplissage ISO)	BER de 7,0 m	BER de 2,5 m	Double	600	53 600	95
			Triple	750	54 600	77
			Triple	900	55 400	65
Godet roches de 2,5 m ³ (remplissage ISO)	BER de 6,3 m	BER de 2,9 m	Double	600	53 400	94
			Triple	750	54 500	77
			Triple	900	55 200	65

FORCE DE CAVAGE DU GODET ET DU BRAS

Unité : kN

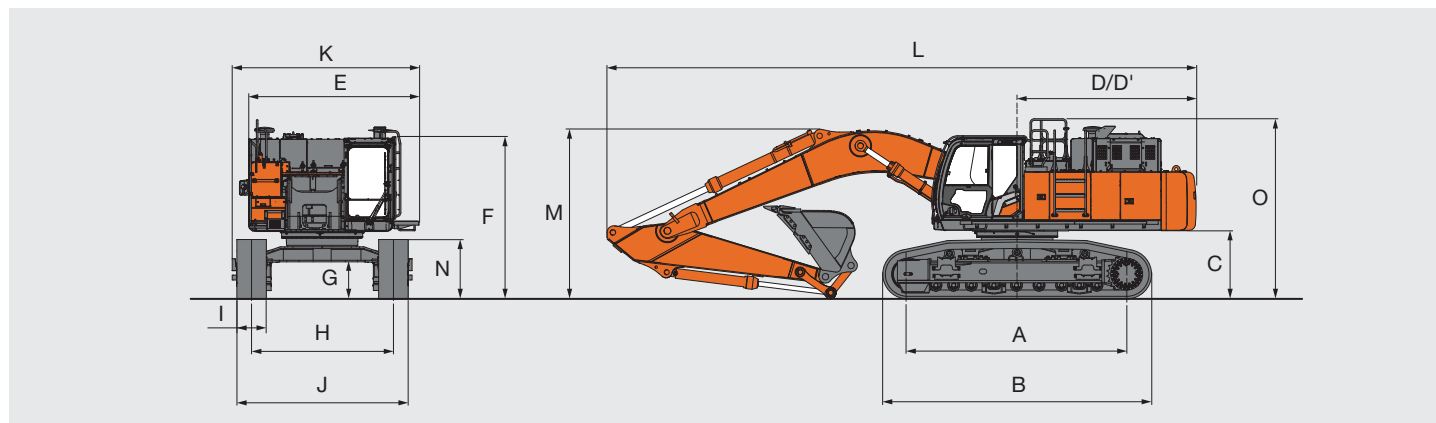
Longueur de la flèche	ZAXIS 490LCH / ZAXIS 530LCH			
	Flèche de 6,3 m BE		Flèche de 7,0 m H	
	Bras de 2,5 m BE	Bras de 2,9 m BE	Bras de 2,9 m BE	Bras de 3,4 m H
Force de cavage du godet* ISO	300			302
Force de cavage du godet* SAE : PCSA	265			267
Force de pénétration du bras* ISO	304	265		225
Force de pénétration du bras* SAE : PCSA	294	257		219

*Avec augmentation de puissance

SPÉCIFICATIONS

ZX490LCH

DIMENSIONS



Unité : mm

		ZAXIS 490LCH ^{*2}		
A	Longueur de chenille au sol	4 470		
B	Longueur du train de chenilles	5 470		
*1 C	Dégagement sous contrepois	1 360		
D	Rayon de rotation arrière	3 670		
D'	Longueur de l'arrière	3 660		
E	Largeur hors-tout de la tourelle	3 480		
F	Hauteur hors tout de la cabine	3 330		
*1 G	Garde au sol minimale	737		
H	Voie : train de chenille élargi/replié	2 890 / 2 390		
I	Largeur des patins	G 600		
J	Largeur du châssis inférieur : élargi/replié	G 600	G 750	G 900
		3 490 / 2 990	3 640 / 3 140	3 790 / 3 290
K	Largeur hors-tout	3 820		
L	Longueur hors-tout	12 010		
M	Hauteur hors tout de la flèche	3 440		
N	Hauteur de chenille	1 220		
O	Hauteur hors tout de l'engin de base	3 710		

*1 Hors hauteur de crampon de patin de chenille G : patin à crampon

*2 Équipé d'une flèche H de 7,8 m et d'un bras H de 3,4 m

Godets rétro

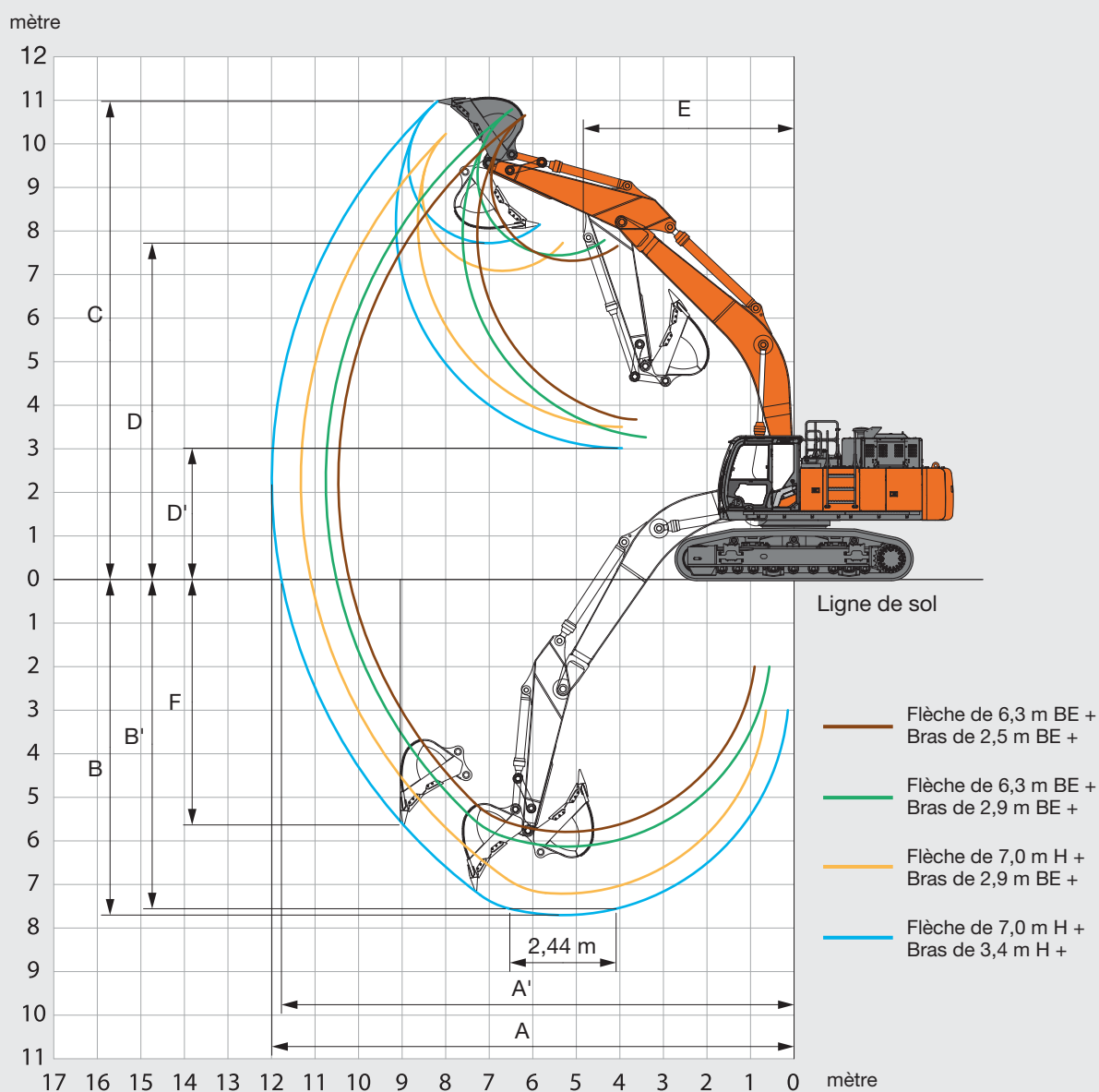
Godet	Capacité (m ³)		Largeur (mm)		Nombre de dents	Poids (kg)	Recommandation			
	Remplissage ISO	Remplissage CECE	Sans couteaux latéraux	Avec couteaux latéraux			ZAXIS 490LCH			
							Flèche de 6,3 m BE		Flèche de 7,0 m H	
							Bras BE de 2,5 m	Bras BE de 2,9 m	Bras BE de 2,9 m	Bras H de 3,4 m
Godet roches	2,1	1,8	1 560	1 580	5	2 170	●	●	●	●
	2,3	2,0	1 680	1 700	5	2 260	●	●	-	-
	2,5	2,2	1 800	1 820	5	2 360	●	●	-	-
Godet de dérochage	1,3	1,2	1 170	-	3	2 330	●	●	●	●
Dérocheuse	-	-	-	-	1	1 260	●	●	●	●

● Excavation intensive - Pas applicable

SPÉCIFICATIONS

ZX490LCH

RAYONS D'ACTION



Unité : mm

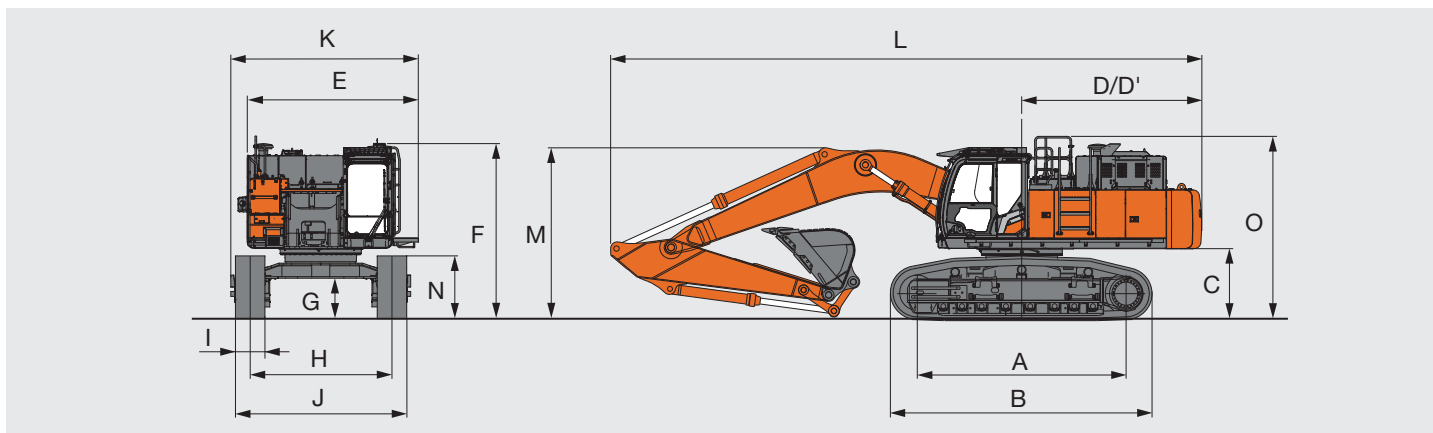
Longueur de bras	ZAXIS 490LCH			
	Flèche de 6,3 m BE		Flèche de 7,0 m H	
	Bras de 2,5 m BE	Bras de 2,9 m BE	Bras de 2,9 m BE	Bras de 3,4 m H
A Portée de fouille max.	10 460	10 750	11 330	11 990
A' Portée de fouille max. (au sol)	10 210	10 500	11 100	11 770
B Profondeur de fouille max.	5 790	6 130	7 200	7 700
B' Profondeur de fouille max. pour un niveau 2,44 m	5 620	5 960	6 980	7 550
C Hauteur d'attaque max.	10 660	10 790	10 170	10 980
D Hauteur de déversement max.	7 320	7 440	7 100	7 720
D' Hauteur de déversement min.	3 670	3 250	3 520	3 010
E Rayon de rotation min.	4 070	3 920	5 020	4 840
F Paroi verticale max.	4 260	4 650	4 270	5 630

Hors hauteur de crampon de patin de chenille

SPÉCIFICATIONS

ZX530LCH

DIMENSIONS



Unité : mm

		ZAXIS 530LCH ^{1,2}		
A	Longueur de chenille au sol	4 250		
B	Longueur du train de chenilles	5 330		
¹ C	Dégagement sous contrepoids	1 440		
D	Rayon de rotation arrière	3 670		
D'	Longueur de l'arrière	3 660		
E	Largeur hors-tout de la tourelle	3 480		
F	Hauteur hors tout de la cabine	3 520		
¹ G	Garde au sol minimale	810		
H	Voie : train de chenille élargi/replié	2 920 / 2 420		
I	Largeur des patins	G 600		
J	Largeur du châssis inférieur : élargi/replié	G 600 3 520 / 3 020	G 750 3 670 / 3 170	G 900 3 820 / 3 590
K	Largeur hors-tout	3 840		
L	Longueur hors-tout	12 010		
M	Hauteur hors tout de la flèche	3 500		
N	Hauteur de chenille	1 290		
O	Hauteur hors tout de l'engin de base	3 760		

¹ Hors hauteur de crampon de patin de chenille G : patin à crampon

² Équipé d'une flèche H de 7,0 m et d'un bras H de 3,4 m

Godets rétro

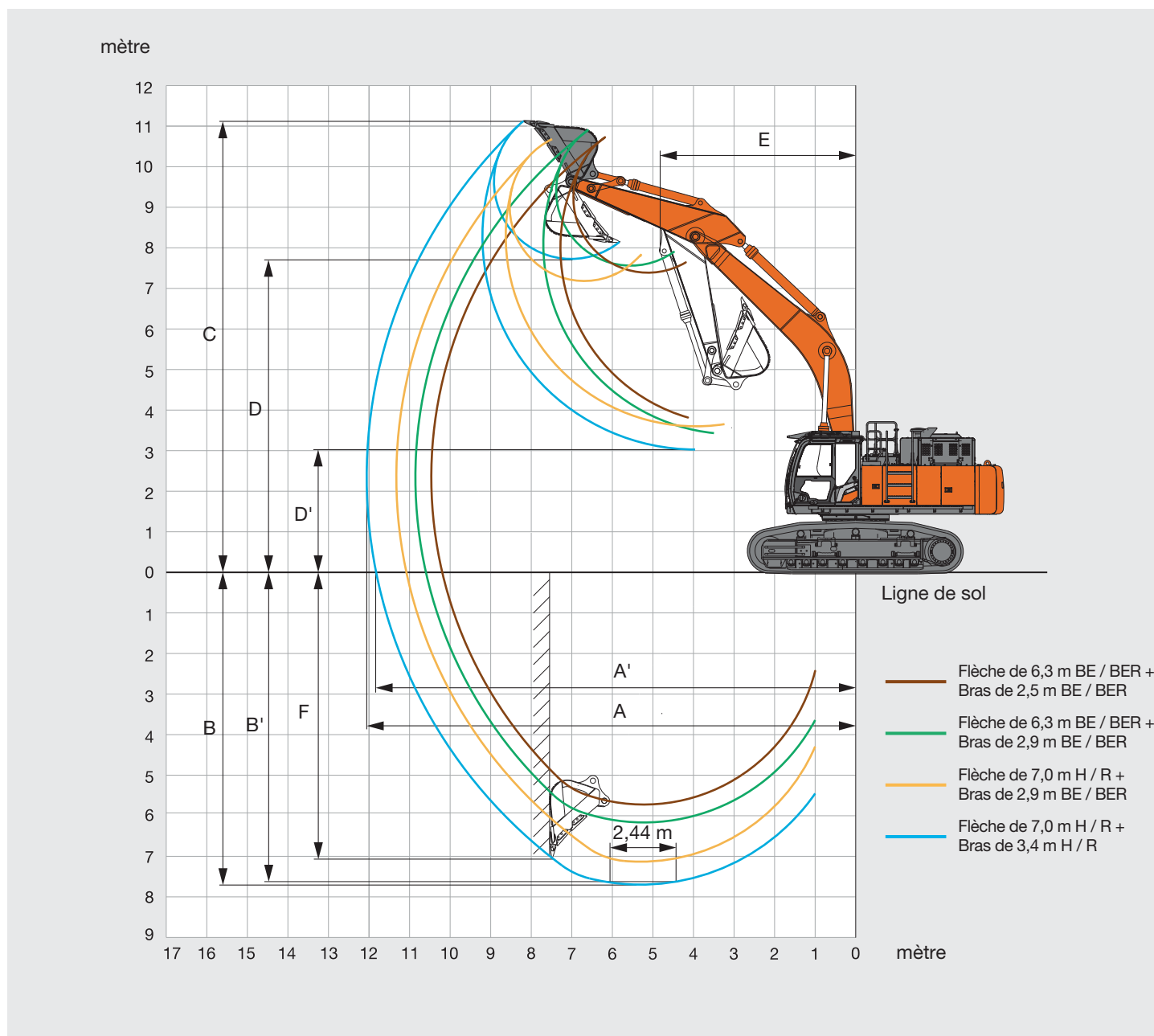
Godet	Capacité (m ³)		Largeur (mm)		Nombre de dents	Poids (kg)	Recommandation			
	Remplissage ISO	Remplissage CECE	Sans couteaux latéraux	Avec couteaux latéraux			ZAXIS 530LCH			
							Flèche de 6,3 m BE / Flèche de 6,3 m BER		Flèche de 7,0 m H / Flèche de 7,0 m R	
				Bras de 2,5 m BE / bras de 2,5 m BER		Bras de 2,9 m BE / bras de 2,9 m BER		Bras de 3,4 m H / bras de 3,4 m R		
Godet roches	2,1	1,8	1 560	1 580	5	2 170	●	●	●	●
	2,3	2,0	1 680	1 700	5	2 260	●	●	●	-
	2,5	2,2	1 800	1 820	5	2 360	●	●	-	-
Godet de dérochage	1,3	1,2	1 170	-	3	2 330	●	●	●	●
Dérocheuse	-	-	-	-	1	1 260	●	●	●	●

● Excavation intensive - Pas applicable

SPÉCIFICATIONS

ZX530LCH

RAYONS D'ACTION



Unité : mm

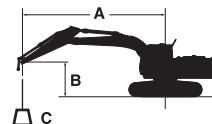
Longueur de bras	ZAXIS 530LCH			
	Flèche de 6,3 m BE / flèche de 6,3 m BER		Flèche de 7,0 m H / flèche de 7,0 m R	
	Bras de 2,5 m BE / bras de 2,5 m BER	Bras de 2,9 m BE / bras de 2,9 m BER	Bras de 2,9 m BE / bras de 2,9 m BER	Bras de 3,4 m H / bras de 3,4 m R
A Portée de fouille max.	10 460	10 750	11 330	12 060
A' Portée de fouille max. (au sol)	10 190	10 490	11 080	11 820
B Profondeur de fouille max.	5 720	6 050	7 130	7 690
B' Profondeur de fouille max. pour un niveau 2,44 m	5 540	5 890	6 920	7 550
C Hauteur d'attaque max.	10 730	10 870	10 240	11 130
D Hauteur de déversement max.	7 390	7 520	7 170	7 730
D' Hauteur de déversement min.	3 740	3 320	3 590	3 010
E Rayon de rotation min.	4 090	3 930	5 020	4 840
F Paroi verticale max.	4 180	4 570	4 200	7 030

Hors hauteur de crampon de patin de chenille

CAPACITÉS DE LA MACHINE

ZX490LCH

- Notes : 1. Les mesures sont basées sur la norme ISO 10567.
 2. La capacité de la machine ne dépasse pas 75 % de la charge de basculement avec l'engin sur sol ferme et de niveau, ou 87 % de la capacité hydraulique totale.
 3. Le point de chargement correspond au centre de l'axe de montage du pivot de godet sur le bras.
 4. *Indique la charge limitée par la capacité hydraulique.
 5. 0 m = Sol.



A : Rayon de chargement
 B : Hauteur du point de chargement
 C : Capacité de la machine

Pour les capacités de la machine, soustrayez le poids de l'attache rapide et des outils installés des capacités de la machine.
 Pour déterminer les capacités de levage, appliquez la valeur de capacité de la machine « Mesure sur le côté ou à 360 degrés » du tableau, et déduisez le poids des outils installés et de l'attache rapide.

ZAXIS 490LCH

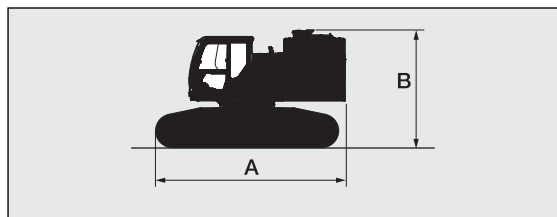
Mesure sur l'avant Mesure sur le côté ou à 360 degrés Unité : kg

Conditions	Hauteur du point de chargement m	Rayon de chargement										À portée max.		
		3,0 m		4,5 m		6,0 m		7,5 m		9,0 m				mètre
Flèche de 7,0 m H Bras de 3,4 m H Contrepoids de 9 080 kg	7,5							*11 360	*11 360			*7 590	*7 590	8,7
	6,0							*11 960	11 180	*10 790	8 250	*7 470	*7 470	9,4
	4,5			*20 390	*20 390	*15 470	15 080	*12 980	10 730	*11 540	8 040	*7 570	6 830	9,9
	3,0			*23 470	21 350	*17 600	14 120	*14 120	10 220	*12 100	7 780	*7 890	6 440	10,1
	1,5			*15 200	*15 200	*19 160	13 370	*15 060	9 780	12 270	7 530	*8 450	6 310	10,1
	0 (sol)			*18 240	*18 240	*19 790	12 920	*15 530	9 470	12 070	7 350	*9 360	6 440	9,9
	-1,5	*13 320	*13 320	*25 260	19 750	*19 420	12 760	*15 330	9 330	12 000	7 290	*10 840	6 870	9,4
	-3,0	*21 770	*21 770	*23 030	19 960	*18 000	12 830	*14 200	9 370			*11 500	7 780	8,7
-4,5	*23 890	*23 890	*19 140	*19 140	*15 100	13 120	*11 160	9 680			*11 100	9 650	7,5	
Flèche de 7,0 m H Bras de 2,9 m BE Contrepoids de 9 080 kg	7,5													
	6,0					*14 330	*14 330	*12 600	11 020			*10 950	8 580	8,7
	4,5			*22 000	*22 000	*16 270	14 780	*13 520	10 580	*11 990	7 950	*11 350	7 630	9,2
	3,0					*18 230	13 850	*14 540	10 100	*12 430	7 710	*11 530	7 140	9,5
	1,5					*19 490	13 170	*15 310	9 690	12 230	7 500	*11 360	6 970	9,5
	0 (sol)			*19 680	19 670	*19 760	12 830	*15 570	9 430	12 080	7 360	*11 680	7 130	9,2
	-1,5	*16 030	*16 030	*24 300	19 780	*19 040	12 750	*15 110	9 350			*12 570	7 690	8,7
	-3,0	*25 770	*25 770	*21 560	20 080	*17 220	12 900	*13 510	9 470			*12 600	8 910	7,9
-4,5			*17 130	*17 130	*13 620	13 310					*12 060	11 710	6,6	
Flèche de 6,3 m BE Bras de 2,9 m BE Contrepoids de 9 080 kg	7,5					*13 810	*13 810					*7 900	*7 900	7,2
	6,0					*14 660	*14 660	*13 360	11 120			*7 670	*7 670	8,1
	4,5			*20 880	*20 880	*16 350	15 280	*14 040	10 800			*7 760	*7 760	8,6
	3,0			*25 010	22 020	*18 280	14 420	*14 950	10 390			*8 140	8 010	8,9
	1,5			*27 250	20 770	*19 720	13 720	*15 690	10 010			*8 860	7 850	8,9
	0 (sol)			*27 160	20 330	*20 180	13 310	*15 880	9 760			*10 080	8 080	8,6
	-1,5	*24 140	*24 140	*25 440	20 330	*19 400	13 190	*15 080	9 700			*12 250	8 840	8,1
	-3,0	*28 040	*28 040	*22 020	20 630	*16 980	13 360					*13 310	10 550	7,2
-4,5														
Flèche de 6,3 m BE Bras de 2,5 m BE Contrepoids de 9 080 kg	7,5					*14 460	*14 460					*12 200	*12 200	6,8
	6,0					*15 180	*15 180	*13 810	10 920			*11 800	10 260	7,8
	4,5			*21 740	*21 740	*16 780	15 000	*14 330	10 620			*11 930	8 950	8,3
	3,0					*18 570	14 150	*15 130	10 220			*12 510	8 310	8,6
	1,5					*19 800	13 490	*15 720	9 860			13 250	8 130	8,6
	0 (sol)			*26 610	20 110	*19 990	13 140	*15 710	9 650			13 790	8 410	8,3
	-1,5			*24 500	20 210	*18 900	13 090	*14 540	9 660			*13 800	9 280	7,7
	-3,0			*20 660	20 600	*15 970	13 350					*13 310	11 320	6,8
-4,5														

TRANSPORT

ZX490LCH

ENGIN DE BASE (SANS CONTREPOIDS)



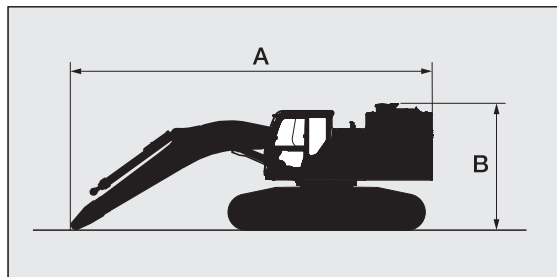
Largeur de patin (mm)	A (mm)	B ¹ (mm)	Largeur hors-tout ³ (mm)	Poids (kg)
600	5 690	3 520 ^{*2}	2 990	29 900
750	5 690	3 520 ^{*2}	3 140	30 700
900	5 690	3 520 ^{*2}	3 290	31 400

^{*1} 3 710 mm lorsque le pré-filtre à air est monté

^{*2} Sans pré-filtre à air

^{*3} Châssis inférieur replié

MACHINE DE BASE MUNIE D'UNE FLÈCHE, MAIS SANS PASSERELLE



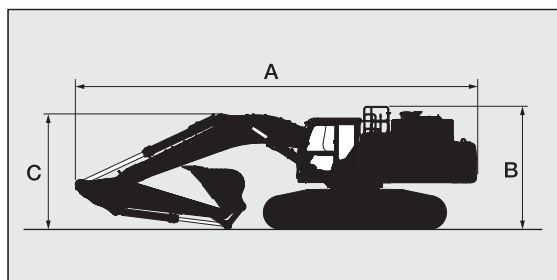
Longueur de la flèche	Largeur de patin (mm)	A (mm)	B ¹ (mm)	Largeur hors-tout ³ (mm)	Poids (kg)
BE de 6,3 m	600	9 150	3 520 ^{*2}	2 990	35 700
	750	9 150	3 520 ^{*2}	3 140	36 500
	900	9 150	3 520 ^{*2}	3 290	37 200
H de 7,0 m	600	9 910	3 520 ^{*2}	2 990	35 700
	750	9 910	3 520 ^{*2}	3 140	36 500
	900	9 910	3 520 ^{*2}	3 290	37 100

^{*1} 3 710 mm lorsque le pré-filtre à air est monté

^{*2} Sans pré-filtre à air

^{*3} Châssis inférieur replié

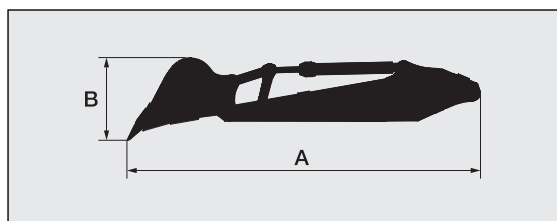
ENGIN DE BASE AVEC ACCESSOIRE AVANT ET PASSERELLE



Longueur de la flèche	Longueur de bras	A (mm)	B ¹ (mm)	C (mm)
BE de 6,3 m	BE de 2,5 m	11 490	3 710	4 050
	BE de 2,9 m	11 360	3 710	3 890
H de 7,0 m	BE de 2,9 m	12 100	3 710	3 540
	H de 3,4 m	12 020	3 710	3 450

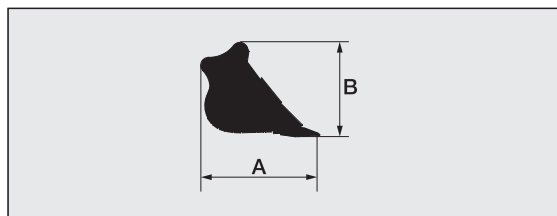
^{*1} Avec main courante

BRAS ET GODET



Bras	Godet (m ³)		A (mm)	B (mm)	Largeur hors-tout (mm)	Poids (kg)
	Remplissage ISO	Remplissage CECE				
2,5 BE	2,5	2,2	5 650	1 470	1 820	5 200
2,9 BE	2,5	2,2	6 030	1 340	1 700	5 100
3,4 H	2,1	1,8	6 370	1 470	1 500	4 900

GODET

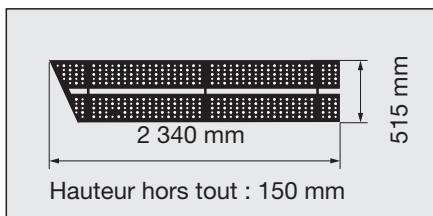


Godet	Capacité (m ³)		A (mm)	B (mm)	Largeur hors-tout (mm)	Poids (kg)
	Remplissage ISO	Remplissage CECE				
Godet roches	2,1	1,8	1 950	1 650	1 580	2 170
	2,3	2,0	1 950	1 650	1 700	2 260
	2,5	2,2	1 950	1 650	1 820	2 360

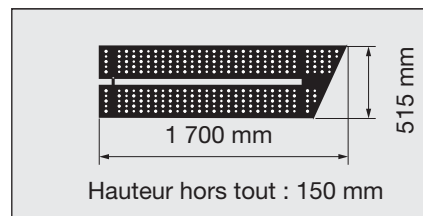
CONTREPOIDS DE 9 080 kg



PASSERELLE AVANT GAUCHE 44 kg



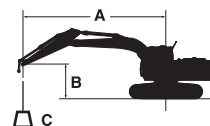
PASSERELLE ARRIÈRE GAUCHE DE 30 kg



CAPACITÉS DE LA MACHINE

ZX530LCH

- Notes :
1. Les mesures sont basées sur la norme ISO 10567.
 2. La capacité de la machine ne dépasse pas 75 % de la charge de basculement avec la machine sur sol ferme et de niveau, ou 87 % de la capacité hydraulique totale.
 3. Le point de chargement correspond au centre de l'axe de montage du pivot de godet sur le bras.
 4. *Indique la charge limitée par la capacité hydraulique.
 5. 0 m = Sol.
 6. Toutes les valeurs des capacités de la machine s'appliquent lors de la sélection de la tuyauterie de base pour accessoires en option et du clapet de sécurité pour la flèche et le bras.



A : Rayon de chargement
B : Hauteur du point de chargement
C : Capacité de la machine

Pour les capacités de la machine, soustrayez le poids de l'attache rapide et des outils installés des capacités de la machine.
Pour déterminer les capacités de levage, appliquez la valeur de capacité de la machine « Mesure sur le côté ou à 360 degrés » du tableau, et déduisez le poids des outils installés et de l'attache rapide.

ZAXIS 530LCH

Mesure sur l'avant Mesure sur le côté ou à 360 degrés Unité : kg

Conditions	Hauteur du point de chargement m	Rayon de chargement										À portée max.		
		3,0 m		4,5 m		6,0 m		7,5 m		9,0 m		mètre		
Flèche de 7,0 m H Bras de 3,4 m H Contrepoids de 9 780 kg	7,5							*11 360	*11 360			*7 590	*7 590	8,7
	6,0							*11 960	*11 960	*10 800	9 150	*7 470	*7 470	9,4
	4,5			*20 350	*20 350	*15 460	*15 460	*12 980	11 850	*11 540	8 940	*7 570	*7 570	9,9
	3,0			*23 610	23 540	*17 570	15 600	*14 110	11 340	*12 100	8 680	*7 890	7 230	10,1
	1,5			*15 330	*15 330	*19 130	14 830	*15 040	10 890	*12 580	8 430	*8 450	7 100	10,1
	0 (sol)			*18 370	*18 370	*19 750	14 390	*15 510	10 590	12 500	8 250	*9 360	7 250	9,9
	-1,5	*13 430	*13 430	*25 350	21 920	*19 380	14 230	*15 320	10 440	*12 330	8 190	*10 850	7 730	9,4
	-3,0	*21 880	*21 880	*22 960	22 150	*17 960	14 300	*14 180	10 490			*11 500	8 720	8,7
-4,5	*23 770	*23 770	*19 080	*19 080	*15 070	14 600	*11 150	10 800			*11 100	10 770	7,5	
Flèche de 7,0 m H Bras de 2,9 m H Contrepoids de 9 780 kg	7,5													
	6,0					*14 330	*14 330	*12 600	12 150			*10 950	9 510	8,7
	4,5			*22 000	*22 000	*16 270	*16 270	*13 520	11 710	*11 990	8 850	*11 350	8 510	9,2
	3,0					*18 230	15 350	*14 540	11 220	*12 430	8 620	11 950	7 990	9,5
	1,5					*19 490	14 680	*15 310	10 820	12 670	8 400	11 780	7 820	9,5
	0 (sol)			*19 680	*19 680	*19 760	14 340	*15 570	10 560	12 520	8 260	12 120	8 010	9,2
	-1,5	*16 030	*16 030	*24 300	22 050	*19 040	14 260	*15 110	10 480			*12 570	8 630	8,7
	-3,0	*25 770	*25 770	*21 560	*21 560	*17 220	14 410	*13 510	10 600			*12 600	9 980	7,9
-4,5			*17 130	*17 130	*13 620	*13 620					*12 060	*12 060	6,6	
Flèche de 6,3 m BE Bras de 2,9 m BE Contrepoids de 9 780 kg	7,5					*13 810	*13 810					*7 900	*7 900	7,2
	6,0					*14 660	*14 660	*13 360	12 250			*7 670	*7 670	8,1
	4,5			*20 860	*20 860	*16 350	*16 350	*14 040	11 930			*7 760	*7 760	8,6
	3,0			*24 960	24 220	*18 260	15 910	*14 950	11 510			*8 140	*8 140	8,9
	1,5			*27 180	22 960	*19 690	15 200	*15 680	11 130			*8 860	8 770	8,9
	0 (sol)			*27 090	22 510	*20 140	14 780	*15 870	10 880			*10 080	9 030	8,6
	-1,5	*24 270	*24 270	*25 370	22 510	*19 370	14 670	*15 070	10 820			*12 250	9 870	8,1
	-3,0	*27 920	*27 920	*21 960	*21 960	*16 950	14 840					*13 300	11 740	7,2
Flèche de 6,3 m BE Bras de 2,5 m BE Contrepoids de 9 780 kg	7,5					*14 460	*14 460					*12 200	*12 200	6,8
	6,0					*15 180	*15 180	*13 810	12 040			*11 800	11 340	7,8
	4,5			*21 740	*21 740	*16 780	16 500	*14 330	11 750			*11 930	9 940	8,3
	3,0					*18 570	15 650	*15 130	11 350			*12 510	9 260	8,6
	1,5					*19 800	14 990	*15 720	10 990			*13 620	9 090	8,6
	0 (sol)			*26 610	22 390	*19 990	14 650	*15 710	10 780			*13 820	9 400	8,3
	-1,5			*24 500	22 480	*18 900	14 600	*14 540	10 790			*13 800	10 370	7,7
	-3,0			*20 660	*20 660	*15 970	14 860					*13 310	12 600	6,8

ZAXIS 530LCH


Mesure sur l'avant



Mesure sur le côté ou à 360 degrés

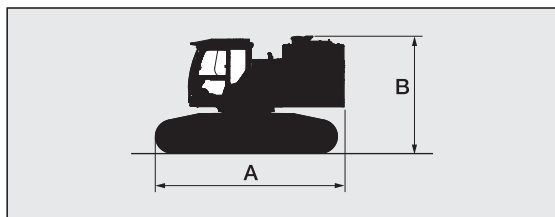
Unité : kg

Conditions	Hauteur du point de chargement m	Rayon de chargement										À portée max.		
		3,0 m		4,5 m		6,0 m		7,5 m		9,0 m		mètre		
Flèche de 7,0 m R Bras de 3,4 m R Contrepoids de 9 780 kg	7,5							*11 310	*11 310			*7 580	*7 580	8,7
	6,0							*11 910	*11 910	*10 780	9 110	*7 450	*7 450	9,4
	4,5			*20 270	*20 270	*15 390	*15 390	*12 920	11 810	*11 480	8 900	*7 560	*7 560	9,9
	3,0			*23 600	23 450	*17 490	15 540	*14 040	11 290	*12 040	8 630	*7 870	7 180	10,1
	1,5			*15 310	*15 310	*19 030	14 760	*14 960	10 840	*12 510	8 380	*8 440	7 050	10,1
	0 (sol)			*18 350	*18 350	*19 640	14 310	*15 430	10 520	12 460	8 190	*9 350	7 200	9,9
	-1,5	*13 410	*13 410	*25 210	21 810	*19 270	14 140	*15 230	10 380	*12 260	8 130	*10 830	7 670	9,4
	-3,0	*21 870	*21 870	*22 820	22 040	*17 860	14 210	*14 090	10 420			*11 430	8 670	8,7
	-4,5	*23 600	*23 600	*18 960	*18 960	*14 970	14 520	*11 070	10 740			*11 020	10 720	7,5
Flèche de 7,0 m R Bras de 2,9 m BER Contrepoids de 9 780 kg	7,5													
	6,0					*14 350	*14 350	*12 610	12 170			*10 970	9 530	8,7
	4,5			*22 020	*22 020	*16 290	*16 290	*13 540	11 730	*12 000	8 870	*11 360	8 530	9,2
	3,0					*18 240	15 380	*14 550	11 250	*12 440	8 640	*11 970	8 000	9,5
	1,5					*19 510	14 700	*15 330	10 840	12 690	8 420	11 800	7 840	9,5
	0 (sol)			*19 690	*19 690	*19 770	14 360	*15 590	10 580	12 540	8 280	12 140	8 030	9,2
	-1,5	*16 050	*16 050	*24 310	22 080	*19 050	14 280	*15 120	10 500			*12 580	8 650	8,7
	-3,0	*25 770	*25 770	*21 570	*21 570	*17 220	14 430	*13 520	10 620			*12 610	10 000	7,9
	-4,5			*17 140	*17 140	*13 620	*13 620					*12 070	*12 070	6,6
Flèche de 6,3 m BER Bras de 2,9 m BER Contrepoids de 9 780 kg	7,5					*13 840	*13 840					*8 730	*8 730	7,2
	6,0					*14 690	*14 690	*13 390	12 280			*8 480	*8 480	8,1
	4,5			*20 890	*20 890	*16 370	*16 370	*14 060	11 960			*8 590	*8 590	8,6
	3,0			*25 000	24 270	*18 290	15 940	*14 970	11 540			*9 015	8 720	8,9
	1,5			*27 210	23 000	*19 720	15 230	*15 700	11 160			*9 815	8 561	8,9
	0 (sol)			*27 120	22 550	*20 170	14 810	*15 890	10 910			*11 178	8 826	8,6
	-1,5	*24 280	*24 280	*25 400	22 550	*19 390	14 700	*15 090	10 850			*13 598	9 649	8,1
	-3,0	*27 940	*27 940	*21 990	*21 990	*16 970	14 870					*13 415	11 491	7,2
Flèche de 6,3 m BER Bras de 2,5 m BER Contrepoids de 9 780 kg	7,5					*14 440	*14 440					*12 200	*12 200	6,8
	6,0					*15 160	*15 160	*13 780	12 030			*11 800	11 330	7,8
	4,5			*21 710	*21 710	*16 750	16 490	*14 300	11 730			*11 930	9 920	8,3
	3,0					*18 530	15 630	*15 090	11 330			*12 500	9 240	8,6
	1,5					*19 750	14 970	*15 680	10 970			*13 610	9 070	8,6
	0 (sol)			*26 540	22 340	*19 940	14 620	*15 670	10 760			*13 780	9 380	8,3
	-1,5			*24 440	22 430	*18 850	14 570	*14 500	10 770			*13 760	10 350	7,7
	-3,0			*20 600	*20 600	*15 930	14 820					*13 270	12 580	6,8

TRANSPORT

ZX530LCH

ENGIN DE BASE (SANS CONTREPOIDS)

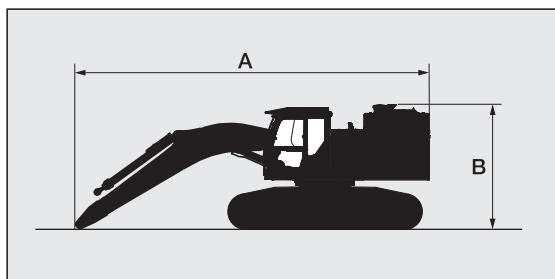


Largeur de patin (mm)	A (mm)	B ¹ (mm)	Largeur hors-tout ² (mm)	Poids (kg)
600	5 620	3 610	3 020	32 500
750	5 620	3 610	3 170	33 500
900	5 620	3 610	3 590	34 200

¹ Sans pré-filtre à air

² Châssis inférieur replié

MACHINE DE BASE MUNIE D'UNE FLÈCHE, MAIS SANS PASSERELLE

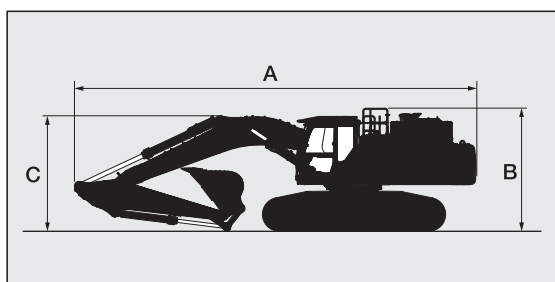


Longueur de la flèche	Largeur de patin (mm)	A (mm)	B ¹ (mm)	Largeur hors-tout ² (mm)	Poids (kg)
BE de 6,3 m	600	9 150	3 610	3 020	37 900
	750	9 150	3 610	3 170	38 900
	900	9 150	3 610	3 590	39 700
H de 7,0 m	600	9 910	3 610	3 020	37 900
	750	9 910	3 610	3 170	38 900
	900	9 910	3 610	3 590	39 600

¹ Sans pré-filtre à air

² Châssis inférieur replié

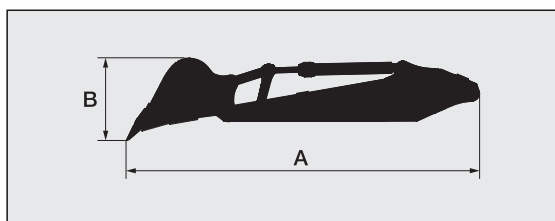
ENGIN DE BASE AVEC ACCESSOIRE AVANT ET PASSERELLE



Longueur de la flèche	Longueur de bras	A (mm)	B ¹ (mm)	C (mm)
BE de 6,3 m	BE de 2,5 m	11 660	3 760	4 100
	BE de 2,9 m	11 320	3 760	3 980
H de 7,0 m	BE de 2,9 m	12 100	3 760	3 500
	H de 3,4 m	12 010	3 760	3 500

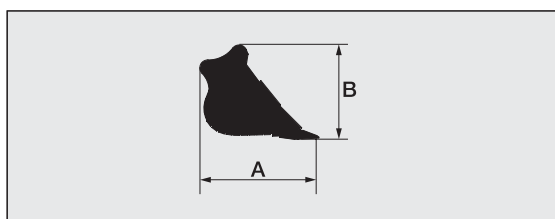
¹ Avec main courante

BRAS ET GODET



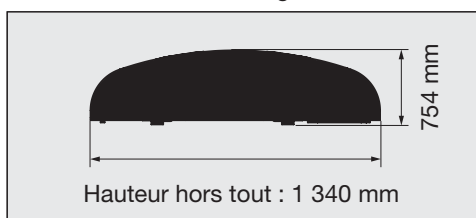
Bras	Godet (m ³)		A (mm)	B (mm)	Largeur hors-tout (mm)	Poids (kg)
	Remplissage ISO	Remplissage CECE				
BE de 2,9 m	2,3	2,0	6 030	1 340	1 700	4 800
H de 3,4 m	2,1	1,8	6 360	1 480	1 550	4 870
BER de 2,9 m	2,3	2,0	6 030	1 340	1 700	4 780
R de 3,4 m	2,1	1,8	6 360	1 480	1 550	5 050

GODET

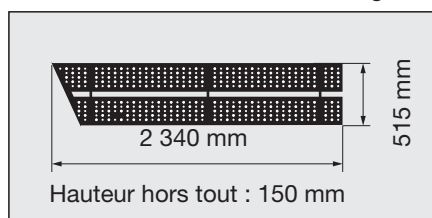


Godet	Capacité (m ³)		A (mm)	B (mm)	Largeur hors-tout (mm)	Poids (kg)
	Remplissage ISO	Remplissage CECE				
Godet roches	2,1	1,8	1 950	1 650	1 580	2 170
	2,3	2,0	1 950	1 650	1 700	2 260
	2,5	2,2	1 950	1 650	1 820	2 360

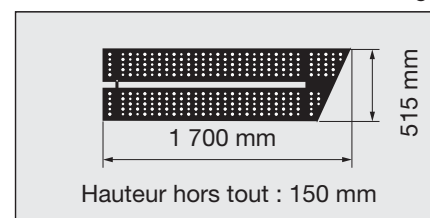
CONTREPOIDS DE 9 780 kg



PASSERELLE AVANT GAUCHE 44 kg



PASSERELLE ARRIÈRE GAUCHE DE 30 kg



ÉQUIPEMENTS

● : Équipement standard ○ : Équipement en option — : Pas applicable

MOTEUR	ZAXIS 490LCH	ZAXIS 530LCH
Dispositif de post-traitement	●	●
Filtre à air double filtre	●	●
Alternateur 90 A	●	●
Système de ralentissement automatique	●	●
Contrôle d'arrêt automatique	●	●
Filtre à huile moteur, type cartouche	●	●
Filtre à carburant principal, type cartouche	●	●
ConSite OIL (capteur)*	●	●
Crépine d'admission de réservoir de DEF/AdBlue® et extension de remplissage	●	●
Réservoir de DEF/AdBlue® avec adaptateur d'aimant ISO	●	●
Filtre à air de type sec avec soupape d'évacuation (avec témoin de colmatage du filtre à air)	●	●
Filet antipoussière	●	●
Commande mode ECO/PWR/HP	●	●
Pompe électrique d'alimentation carburant	●	●
Coupleur de flexible vidange d'huile moteur	●	●
Vase à expansion	●	●
Dispositif de protection du ventilateur	●	●
Refroidisseur de carburant	●	●
Préfiltre à carburant avec séparateur d'eau	●	●
Moteur monté sur silentbloks	●	●
Pré-filtre à air sans entretien	●	●
Radiateur, refroidisseur d'huile et refroidisseur intermédiaire	●	●
Ventilateur réversible	●	●

SYSTÈME HYDRAULIQUE		
Levage automatique	●	●
Système de sélection du mode de flèche	●	●
ConSite OIL (capteur)*	●	●
Bloc-distributeur avec clapet de décharge principal	●	●
Filtre de vidange	●	●
Système de détection du régime moteur	●	●
Orifice supplémentaire pour soupape de commande	●	●
Clapet de sécurité pour le bras	●	○
Clapet de sécurité pour la flèche	●	○
Filtre de pilotage	●	●
Augmentation de puissance	●	●
Soupape anti-choc dans le circuit de pilotage	●	●
Filtre d'aspiration	●	●
Sélecteur de mode de travail	●	●

CABINE	ZAXIS 490LCH	ZAXIS 530LCH
Cabine en acier, insonorisée pour un travail en toutes saisons	●	●
Climatiseur à régulation automatique	●	●
Radio DAB+ avec Bluetooth®	●	●
Réglage de la hauteur des consoles	●	●
Cabine CRES VII (structure renforcée par pilier central)	●	●
Cabine de démolition avec vitrage P5A et visibilité améliorée	○	○
Porte-gobelet avec fonction chaud et froid	●	●
Double avertisseur électrique	●	●
Interrupteur de coupure du moteur	●	●
Équipée de vitres en verre renforcé et teinté (couleur verte)	●	●
Marteau brise-glace	●	●
Tapis de plancher	●	●
Repose-pied	●	●
Lave-vitres avant (2 points)	●	●
Boîte à gants	●	●

CABINE	ZAXIS 490LCH	ZAXIS 530LCH
Dispositif d'appels mains libres	●	●
Boîte de rangement chaud/froid	●	●
Essuie-glace intermittent sur le pare-brise	●	●
Éclairage barillet de serrure	●	●
Pare-brise à vitre ronde laminée	●	—
Pare-brise à vitre droite feuilletée	—	●
Éclairage DEL	●	●
Porte-revues	●	●
Conforme au niveau II de protection avant OPG (ISO10262)	○	●
Conforme au niveau I de protection supérieure OPG (ISO10262)	●	—
Conforme au niveau II de protection supérieure OPG (ISO10262)	○	●
Levier d'arrêt de commande pilote	●	●
Source d'alimentation 12 V et 24 V	●	●
Visière anti-pluie (sans protection avant OPG)	●	—
Plateau arrière	●	●
Ceinture de sécurité rétractable	●	●
Cabine conforme ROPS (ISO12117-2)	●	—
Antenne radio caoutchouc	●	●
Siège : siège suspendu et chauffé	●	●
Pièces de réglage de siège : dossier, repose-poignet, hauteur et inclinaison, déplacement avant/arrière	●	●
Rappel de ceinture de sécurité	●	●
Leviers de commande à petite course	●	●
Support pour smartphones	●	●
Type de pare-soleil à rouleau (vitres arrière et latérales ou avant multifonctions)	●	●
Toit transparent avec tenture coulissante	●	●
Alimentation USB	●	●
Essuie-glace de vue étendue	●	●
Fenêtres avant, supérieure et inférieure ouvrables	●	—
Fenêtres gauche ouvrables	●	●
2 haut-parleurs	●	●
6 amortisseurs remplis de liquide	●	●
Tableau de bord de 8 pouces	●	●

SYSTÈME DE SURVEILLANCE	ZAXIS 490LCH	ZAXIS 530LCH
Alarmes : surchauffe, avertissement moteur, pression d'huile moteur, alternateur, niveau minimum de carburant, colmatage filtre hydraulique, colmatage du filtre à air, mode de travail, surcharge, problème avec le système SCR, etc.	●	●
Vibreurs sonores : surchauffe, pression d'huile moteur, surcharge, problème avec le système SCR, etc.	●	●
Affichage des compteurs : température de l'eau, compteur horaire, débit de carburant, horloge, débit de DEF/AdBlue®, etc.	●	●
Autres affichages : mode de travail, ralenti automatique, préchauffage, surveillance de l'arrière, tableau de bord de vision latérale, conditions de travail, etc.	●	●
Choix parmi 35 langues	●	●

ÉCLAIRAGE		
Feu DEL supplémentaire sur la flèche, avec protection	○	○
2 feux DEL avant supplémentaires sur le toit de la cabine	○	—
4 feux DEL avant supplémentaires sur le toit de la cabine	○	●
Feux DEL arrière supplémentaires sur le toit de la cabine	○	○
Feux DEL pour la caméra (caméra arrière et latérale)	○	●
Gyrophare	○	○
2 feux de travail DEL	●	●

● : Équipement standard ○ : Équipement en option — : Pas applicable

TOURELLE		
Aerial Angle® (caméra arrière et latérale)	●	●
Pompe à graisse automatique (à l'exception du godet et des maillons de chenille)	●	●
Batteries 2 x 170 Ah	●	●
Main courante	●	●
Contrepoids de 9 080 kg	●	—
Contrepoids de 9 780 kg	—	●
Pompe électrique de remplissage de carburant avec arrêt automatique et filtre	●	●
Pompe à graisse électrique avec enrouleur de tuyau	●	●
Jauge de carburant	●	●
Indicateur de niveau d'huile hydraulique	●	●
Échelle	●	●
Bouchon de remplissage de carburant verrouillable	●	●
Capots de l'engin verrouillables	●	●
Boîte à outils verrouillable	●	●
Main courante de plateforme	●	●
Passerelle (côté cabine)	●	●
Bandes antidérapantes sur les marchepieds et mains courantes	●	●
Frein de stationnement de rotation	●	●
Protection inférieure	●	●
Espace de rangement	●	●
Coupe-batterie bidirectionnel	●	●

CHÂSSIS INFÉRIEUR	ZAXIS 490LCH	ZAXIS 530LCH
Barbotin boulonnable	●	●
Guide de chenille intégral	○	—
Guide de chenille intégral et réglage hydraulique des chenilles	—	●
Maillons de chenille renforcés avec joints de broche	●	●
Patin : 600 mm à double crampon	○	●
Patin : 600 mm à triple crampon	●	—
Patin : 750 mm à triple crampon	○	○
Patin : 900 mm à triple crampon	○	○
Protection inférieure du train de roulement	●	●
Repère de sens de marche sur le train de chenilles	●	●
Capots de moteur de translation	●	●
Frein de stationnement de translation	●	●
Galets supérieurs et inférieurs	●	●
2 guides de chenille (de chaque côté) et réglage hydraulique des chenilles	●	—
4 crochets d'arrimage	●	●

ÉQUIPEMENT FRONTAL		
Bras de 2,5 m BE	○	○
Bras de 2,5 m BER	—	○
Bras de 2,9 m BE	○	○
Bras de 2,9 m BER	—	○
Bras de 3,4 m H	●	●
Bras de 3,4 m R	—	○
Flèche de 6,3 m BE	○	○
Flèche de 6,3 m BER	—	○
Flèche de 7,0 m H	●	●
Flèche de 7,0 m R	—	○
Système de graissage centralisé	●	●
Bras avec protections des flexibles des vérins	●	●
Flèche avec protections des flexibles des vérins	●	●
Godet avec protections des flexibles des vérins	●	●
Plaque de protection et barres de renfort carrées	●	●
Joints d'étanchéité sur tous les axes du godet	●	●
Axe à collerette	●	●
Bielle A soudée renforcée	●	●
Bielle B renforcée	●	●

OUTILS		
Ligne hydraulique pour marteau et broyeur	●	○
Accumulateur de pilotage	●	●
Accessoires pour sélecteur à 2 vitesses	●	○

DIVERS		
ConSite	○	○
Global e-Service	●	●
Contrôleur d'information embarqué	●	●
Boîte à outils standard	●	●
Système antivol**	○	○

Les équipements de série et en option peuvent varier selon le pays. Veuillez donc consulter votre concessionnaire Hitachi pour davantage de détails.

*Capteur de surveillance de l'huile hydraulique et de l'huile moteur.

**Hitachi Construction Machinery ne saurait être tenu pour responsable d'un quelconque vol, ce type de système étant seulement conçu pour minimiser le risque de vol.

Avant d'utiliser cet engin, y compris la fonction de communication par satellite, dans un pays autre que l'un des pays de destination, il peut s'avérer nécessaire d'y apporter des modifications de sorte qu'il soit conforme aux réglementations locales (notamment aux normes de sécurité) et aux exigences légales de ce pays particulier. Veuillez ne pas exporter ou utiliser cet engin hors du pays dans lequel il est destiné à être utilisé, tant que cette conformité n'est pas confirmée. Veuillez contacter votre concessionnaire Hitachi pour toute question relative à la conformité.

Ces spécifications sont susceptibles de modifications sans préavis. Les illustrations et photos présentent les modèles standard et peuvent inclure ou non l'équipement en option ; les couleurs et caractéristiques des accessoires et de tout l'équipement standard peuvent varier légèrement. Avant d'utiliser l'engin, veuillez lire attentivement le manuel de l'opérateur pour une utilisation correcte.