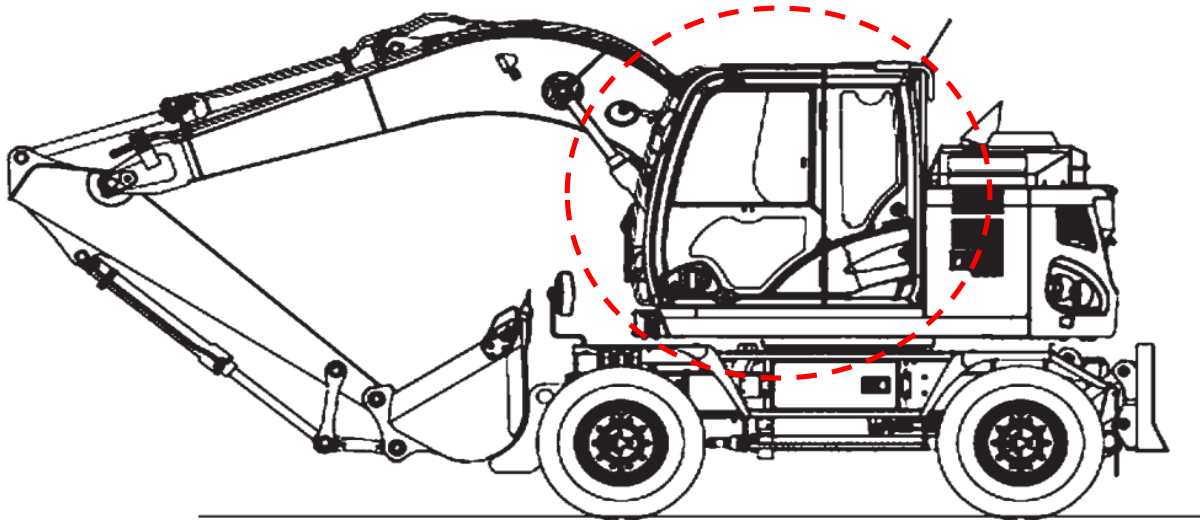
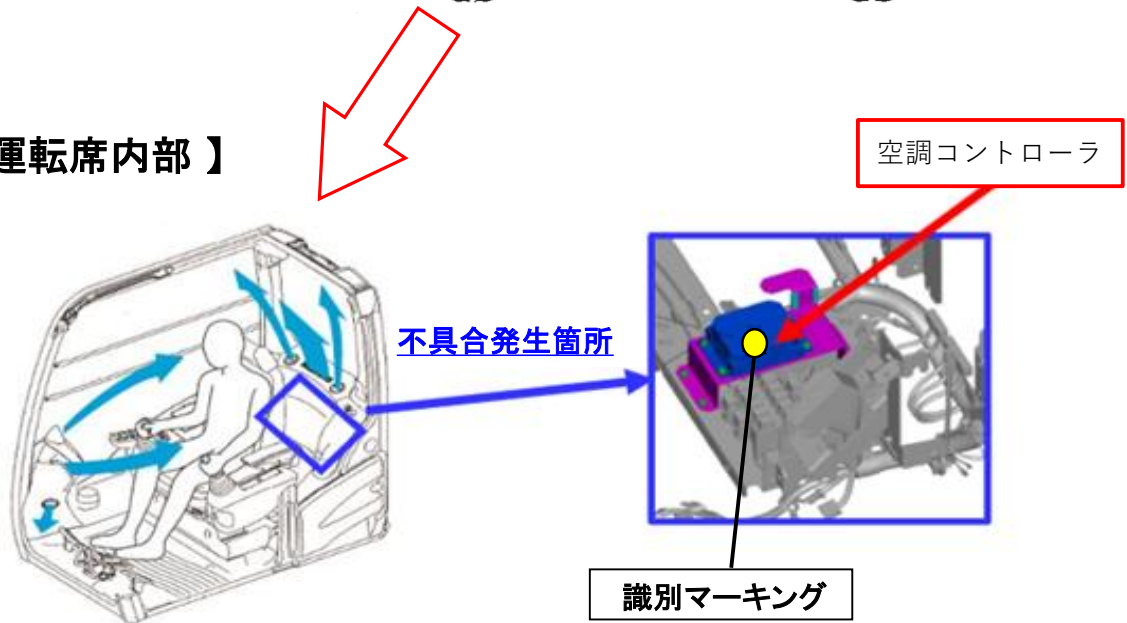


改善箇所説明図



【運転席内部】



注: は修正箇所を示す。

不具合発生箇所の構造、装置又は性能の状況及びその原因

ショベル・ローダの空調コントローラにおいて、制御プログラムが不適切なため、低温時に初期化処理が完了せず、正常に起動しなくなることがある。そのため、最悪の場合、空調が作動しないおそれがある。

改善措置の内容

全車両、空調コントローラを対策品に交換する。

識別: コントローラに白色ペイントにてマーキングを行う。