

安定性

連結

	03/3	04/3	05/3	06/3	07/3	08/3	09/3	10/3	11/3	12/3	13/3
総資産回転率(回)	0.90	1.03	1.03	1.23	1.25	1.26	0.89	0.70	0.85	0.80	0.71
有形固定資産回転率(回)	3.50	4.17	4.49	5.26	5.18	5.19	3.45	2.64	3.39	3.48	2.99
たな卸資産回転率(回)	4.37	4.89	4.47	4.96	4.85	4.95	3.13	2.55	3.88	3.54	2.65
流動比率(%)	134.87	133.90	144.92	137.19	129.05	138.77	130.02	160.89	166.04	144.66	164.07
固定比率(%)	181.64	108.40	115.76	118.57	112.28	88.93	103.11	109.44	104.11	103.49	101.36
インレスト・カバレッジ(倍)	4.92	9.73	11.41	16.68	20.66	18.43	6.81	3.11	5.16	5.07	4.71
デット・エクイティ・レシオ(倍)	2.1	1.7	1.2	1.0	0.9	0.6	1.0	1.0	1.1	1.2	1.1

単独

	03/3	04/3	05/3	06/3	07/3	08/3	09/3	10/3	11/3	12/3	13/3
総資産回転率(回)	0.79	0.95	0.95	1.00	1.25	1.10	0.86	0.52	0.74	0.82	0.70
有形固定資産回転率(回)	3.56	4.82	5.30	5.71	5.18	6.08	4.00	2.33	3.69	4.36	3.55
たな卸資産回転率(回)	7.92	10.33	11.53	11.44	4.85	13.16	7.45	4.01	6.64	6.46	4.64
流動比率(%)	157.34	156.70	166.66	146.62	129.05	157.39	152.57	200.06	159.48	142.29	156.05
固定比率(%)	136.55	53.50	102.52	100.79	112.28	74.61	85.05	109.56	110.88	113.38	118.67
インレスト・カバレッジ(倍)	8.78	13.69	30.95	43.68	51.25	72.96	24.02	-13.20	2.62	10.94	5.68
デット・エクイティ・レシオ(倍)	1.1	0.8	0.6	0.5	0.4	0.2	0.4	0.5	0.5	0.6	0.7

注1: 総資産回転率=売上高/総資産(期中平均)

注2: 有形固定資産回転率=売上高/有形固定資産(期中平均)

注3: たな卸資産回転率=売上高/たな卸資産(期中平均)

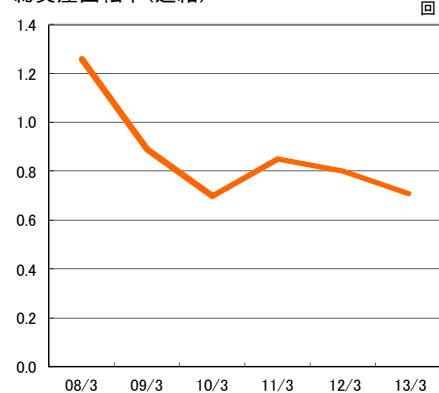
注4: 流動比率=流動資産/流動負債×100

注5: 固定比率=固定資産/自己資本×100

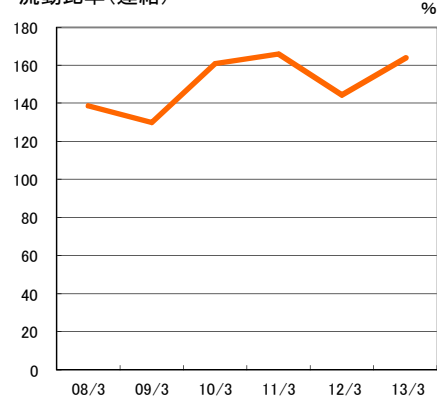
注6: インレスト・カバレッジ=(営業利益+受取利息及び配当金)/支払利息

注7: デット・エクイティ・レシオ=有利子負債/自己資本

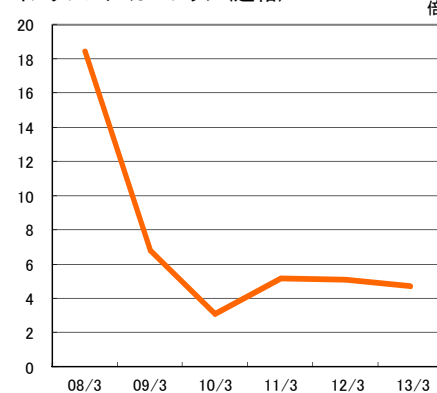
総資産回転率(連結)



流動比率(連結)



インレスト・カバレッジ(連結)



デット・エクイティ・レシオ(連結)

