

2008-1-25

1

地域別市場環境と 見通しについて



日立建機株式会社

執行役専務

茂理 満 男

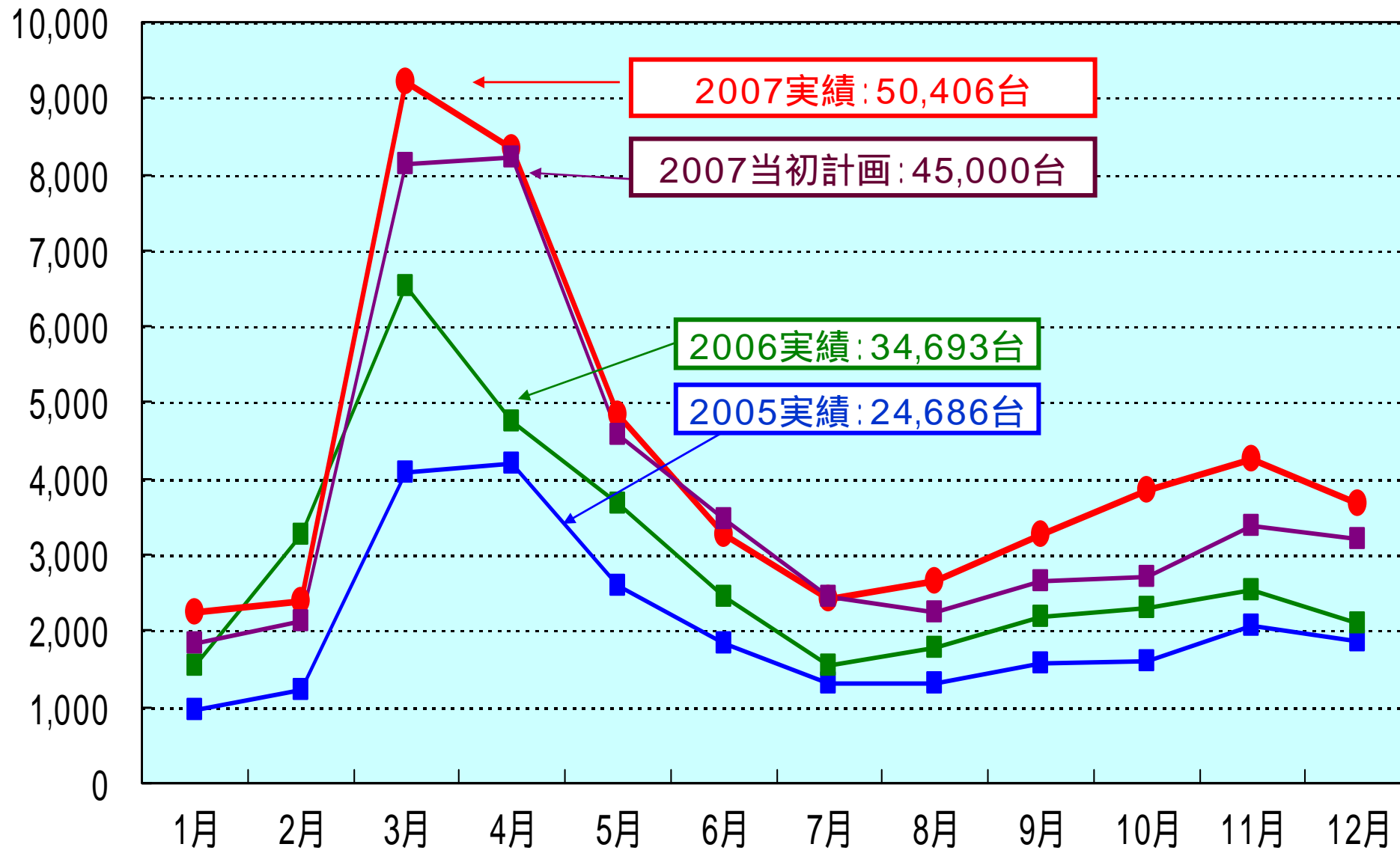
< 中国市場 >

月別需要推移 (油圧SH+ミニSH)

* 当社推定

2

(台/1-12月)



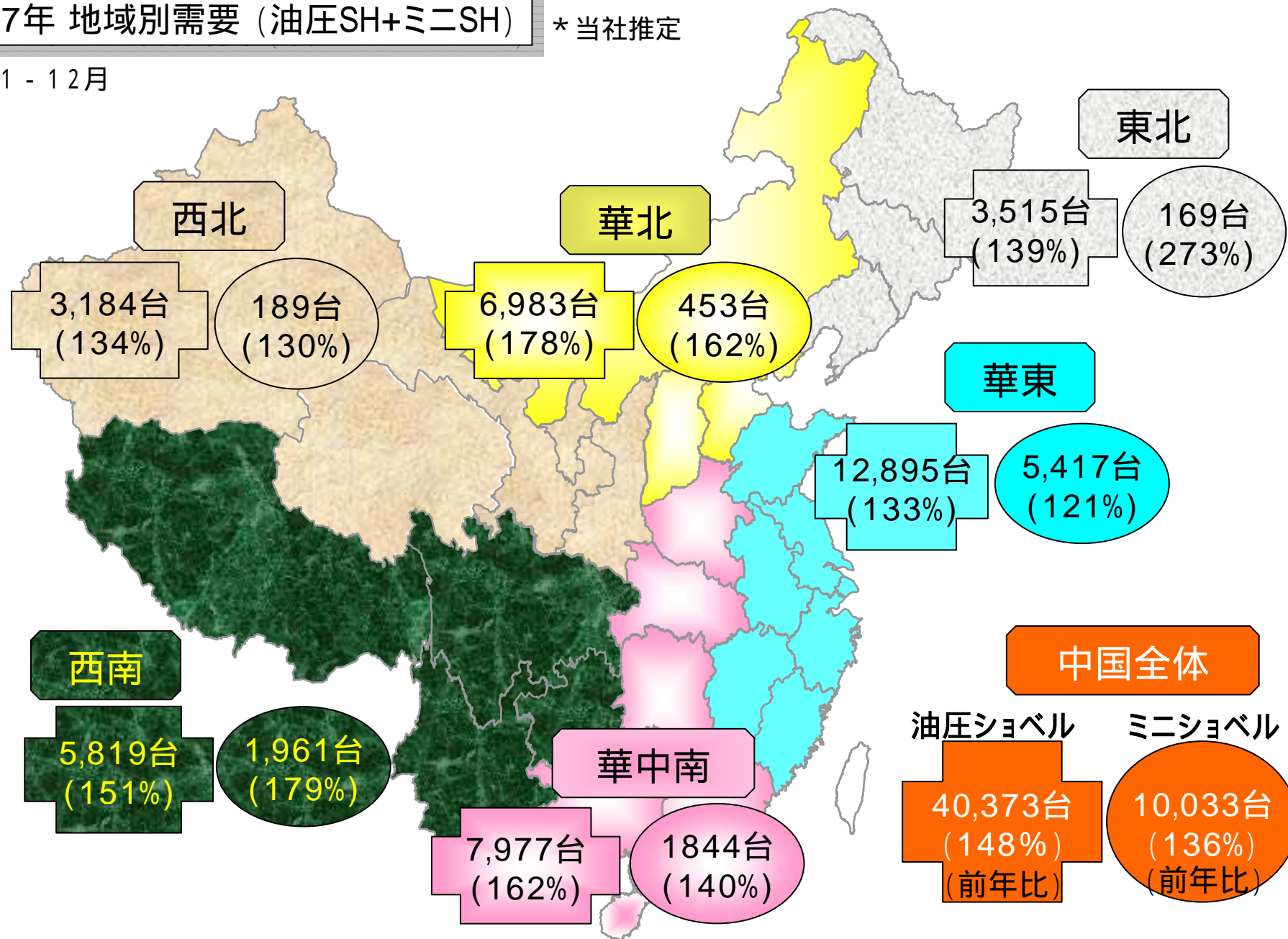
< 中国市場 >

07年 地域別需要 (油圧SH+ミニSH)

* 当社推定

3

* 1 - 12月



< 中国市場への展開 >

ZX-3切替計画

- '06/11 ZX200-3 / ZX240-3
- '07/03 ZX330-3
- '07/06 ZX60(中国専用機) / ZX270-3
- '07/11 ZX360H-3 / ZX450H (共に碎石仕様機)

販売戦略

- a. 質と量の強化
拠点数と営業人員の拡充とマーケティングの強化
- b. 専門営業体制の強化:
ミニショベル・マイニング・応用製品の専門営業を設置
- c. ZX360H-3・ZX450H('07/11)碎石仕様機導入

新規事業

- 超大型油圧ショベル EX3600 (電動式) 受注
- ホイールローダ 2007年度受注

ファイナンス提供による販売拡大

中国におけるファイナンスリース会社営業開始 '08/01

部品、サービス機能、設備の増強

代理店サービス競技会の実施 '07/11

ZW310 フォークグラップル仕様機

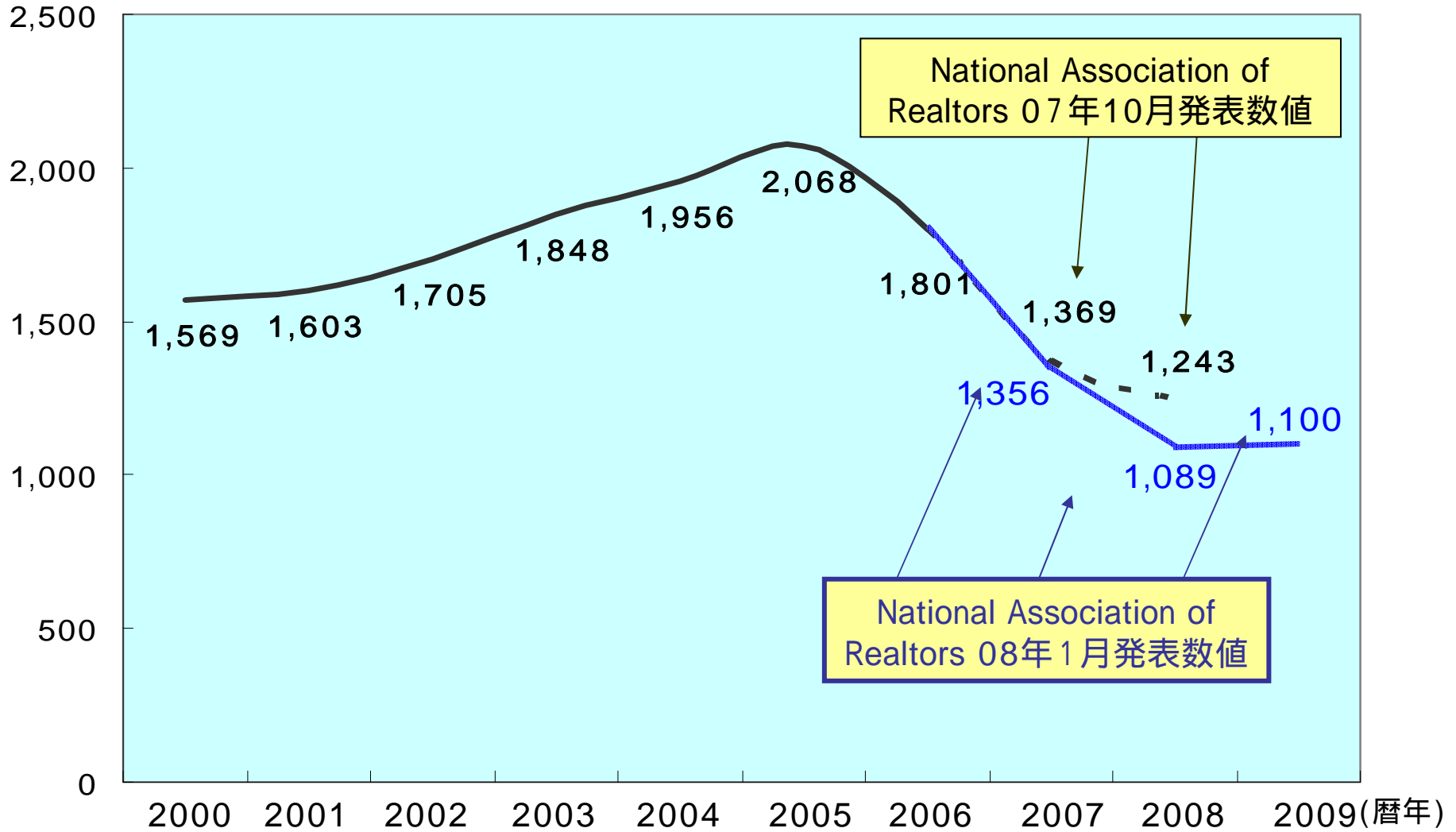


< 米州市場 >

住宅着工件数

* 数値は年平均

(単位:千件)



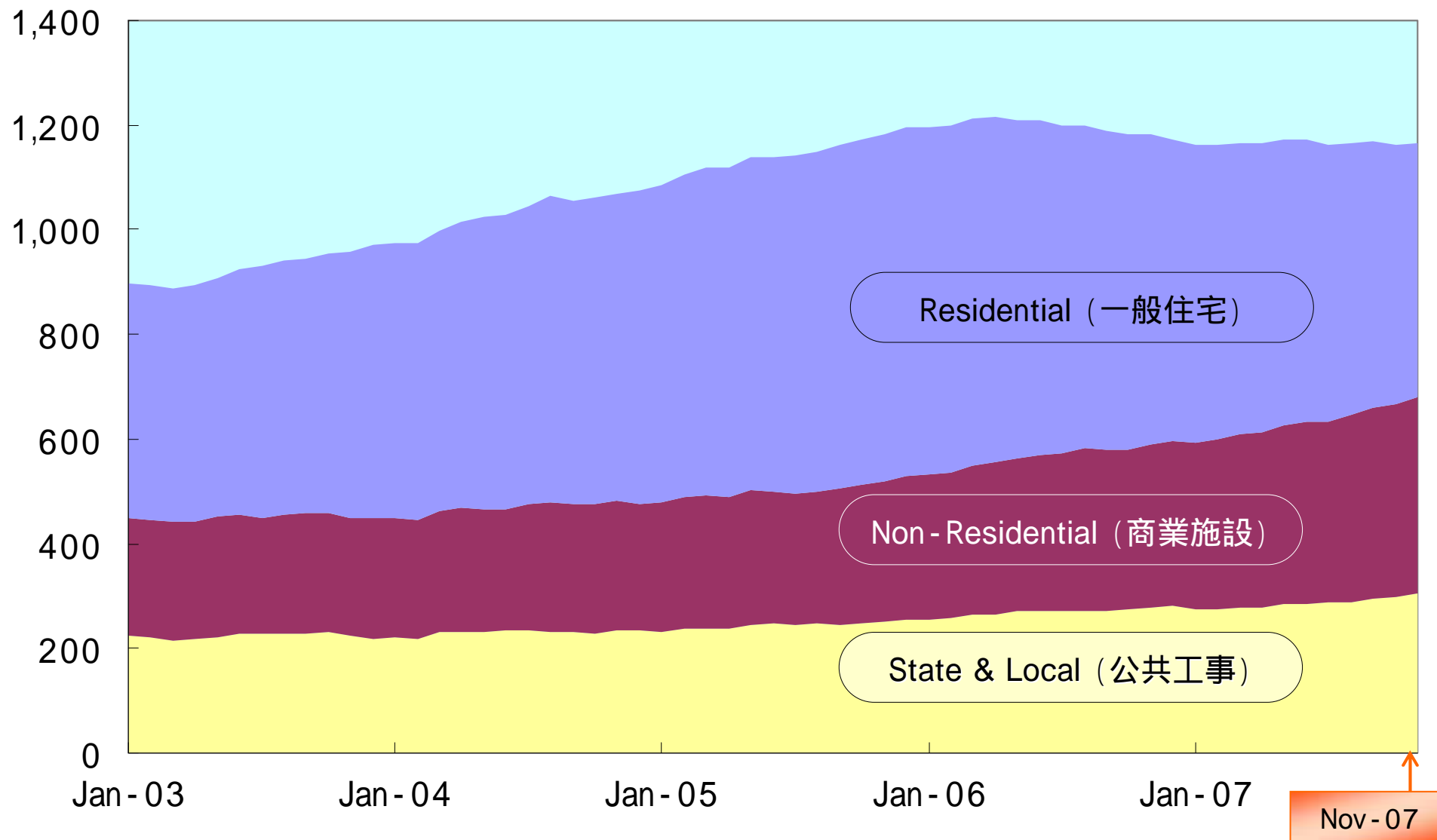
出典: US Census Bureau, National Association of Realtors

< 米州市場 >

建設投資推移

6

(億ドル)



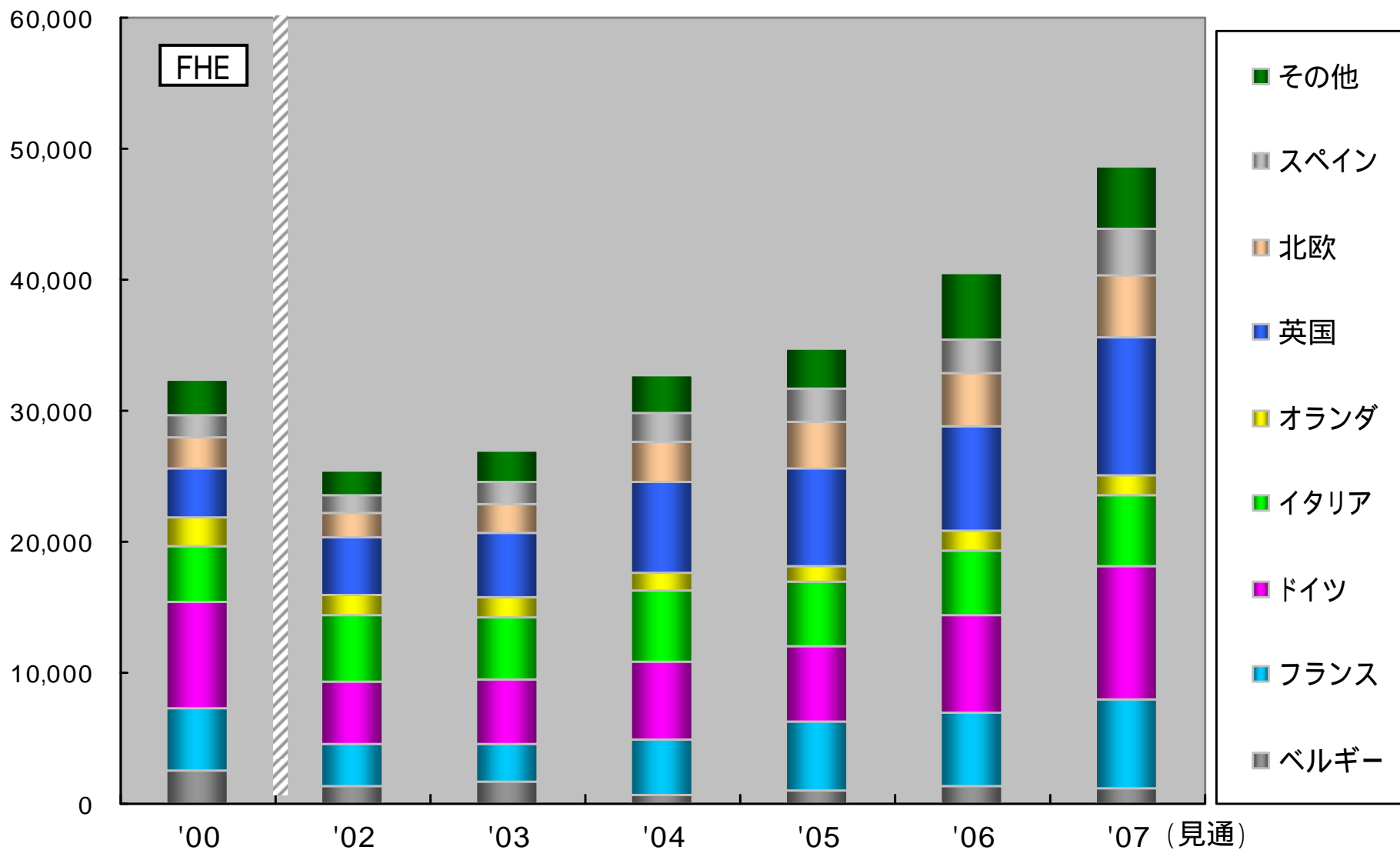
出典: US Census Bureau

< 欧阿中東市場 >

西欧 需要推移 (油圧SH)

* 当社推定

(台/1-12月)



< 欧阿中東市場 >

西欧市場需要動向 (油圧ショベル、ミニショベル、ホイールローダ)

06年 1月～12月 114,121台 → 07年 1月～12月見通し 134,000台 **117%**

4大市場における活動

イギリス - HM PLANT社

拡大が続く建設機械市場 (2012年ロンドンオリンピック)
レンタル会社向け販売増加策

イタリア - SCAI社

最大需要地である北部地区での拡販
ミラノ支店、既存トリノ支店での直販体制への移行
SAMOTER建機展への出展 ('08年3月)
(新型機を含む36台の出品)

ドイツ - KIESEL社

販売網・体制への積極的投資によるプレゼンスの拡大
ホイールショベルの供給増に注力

フランス - HCSF社

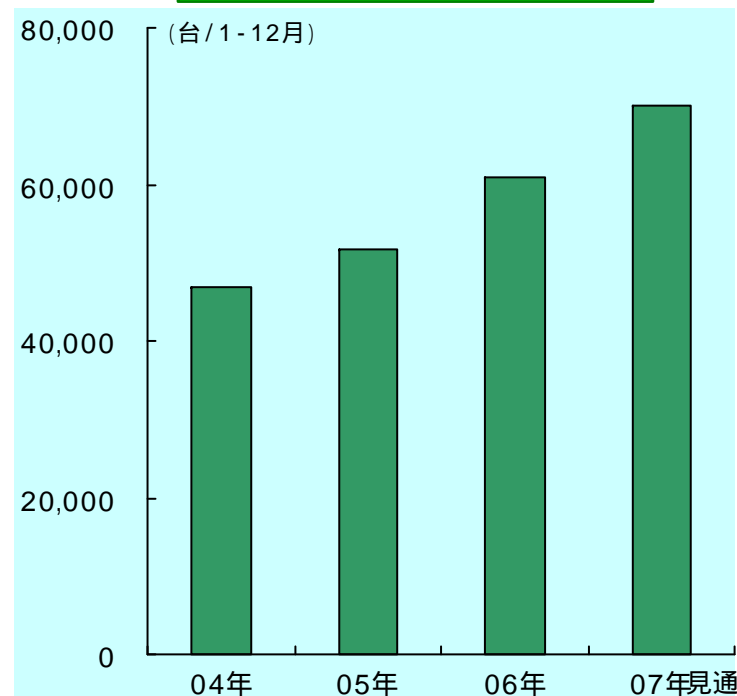
追加National Account(大手ゼネコン)2社よりの受注
大手レンタル向けミニショベル拡販策展開

製品供給の拡大

オランダにおける生産能力の拡大
油圧ショベル Phase の導入

西欧 ミニSH需要

8

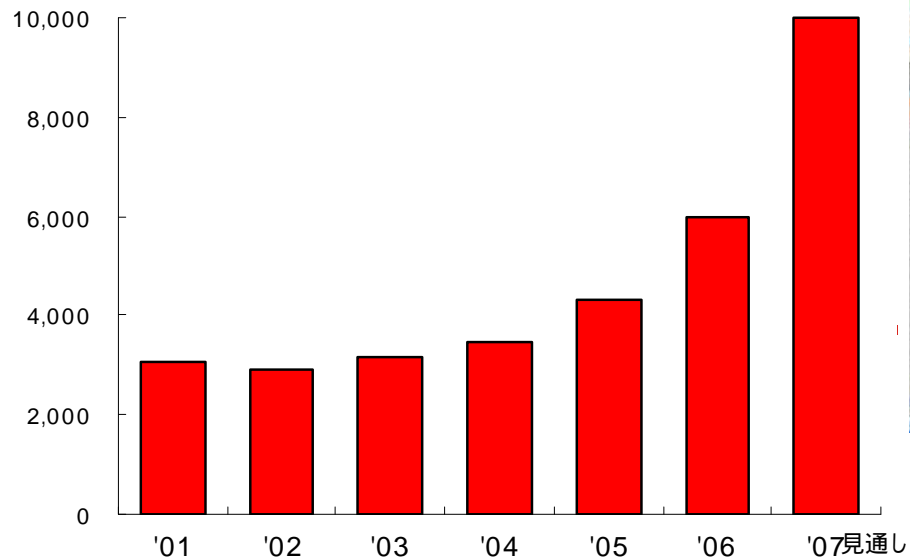


HCME工場

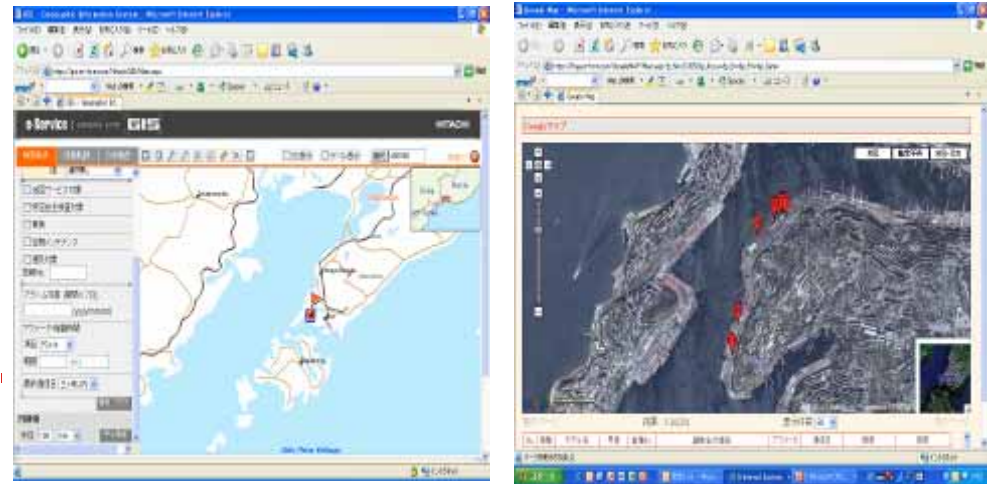
< 欧阿中東市場 >

ロシア油圧SH需要

(台/1-12月) (営業見通し: 現地産機含む)



稼働監視システム(Global e-Service)を他社に先がけて導入。サービス力向上へ。



稼働状況をOn-Timeで把握
タイムリーなメンテナンス実施と迅速な事故時対応を実現

継続する資源景気を受け鉱山向けに順調な受注

ロシア 主要鉱物資源埋蔵量順位

鉱物	1位	2位	3位	4位	5位
ニッケル	ロシア	カナダ	豪州	Nカレドニア	ネシア
石炭	中国	アメリカ	ロシア	インド	豪州
鉄鉱石	中国	ブラジル	豪州	ロシア	インド
金	南ア	アメリカ	豪州	中国	ロシア

ウクライナ

鉄鋼山向け 超大型SH新規受注

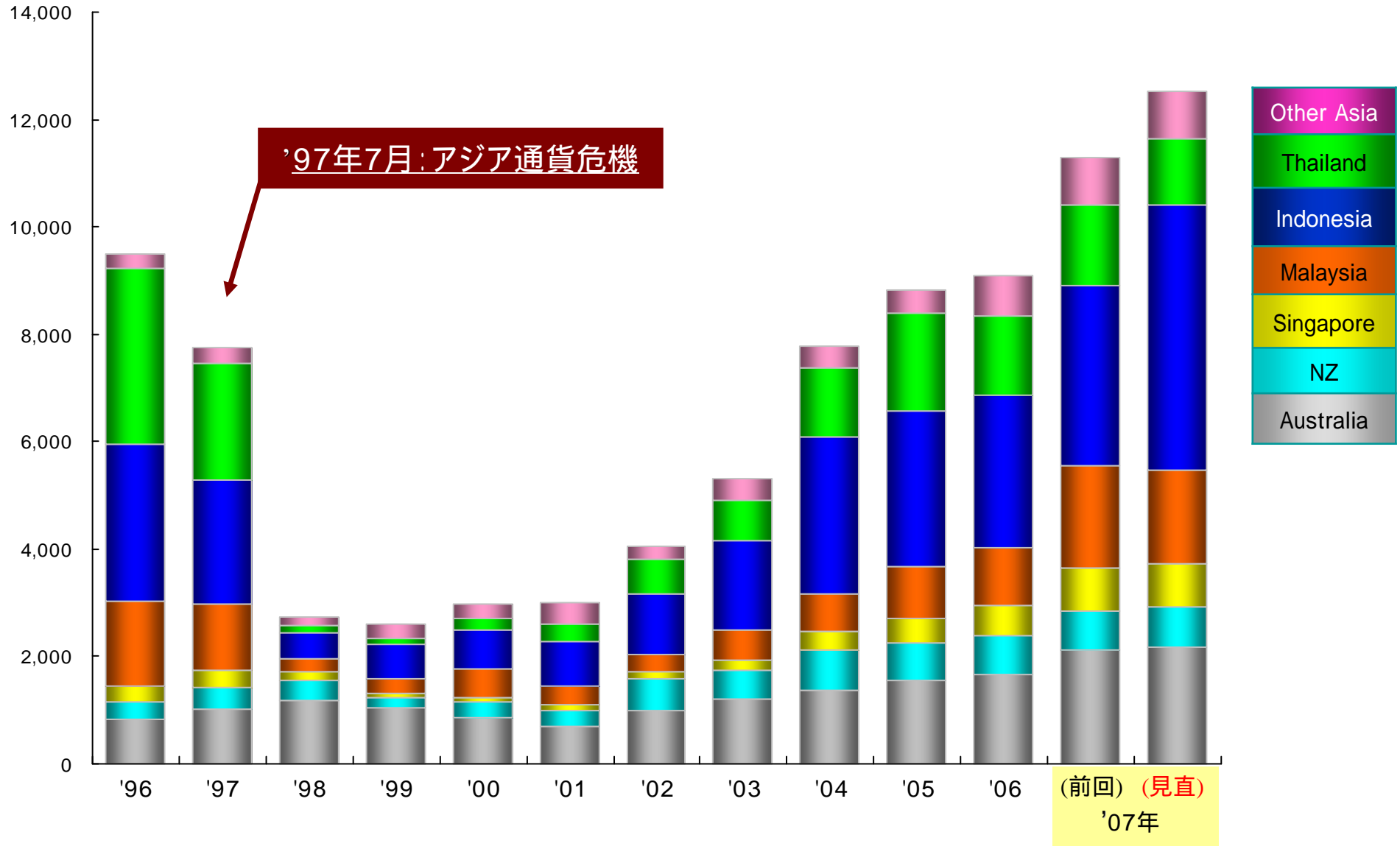
石炭会社他 向け100トン超大型機追加受注

< 豪亜市場 >

需要推移 (油圧SH)

* 当社推定
* マイニング除く、韓国・インド・台湾除く

(台/1-12月)



< 豪亜市場 >

Palm Oil業者向けへの拡販



旺盛な需要への対応

～マレーシア・ソロモン諸島

Palm Oilプランテーション開発向け専用機ZX130L投入

林業仕様機大口受注



製紙・パルプ大手Sinarmas Group大口受注

～インドネシア

ZX210F、ZX210MF 計126台

ベトナム国営石炭公社の入札案件増加



石炭公社 入札案件増加 ～ベトナム

無煙炭輸出世界一を誇るベトナム

国営石炭公社へ鉱山向け大型機拡販に向け営業活動を強化

応用製品拡販



現地産による価格競争力の強化 ～マレーシア

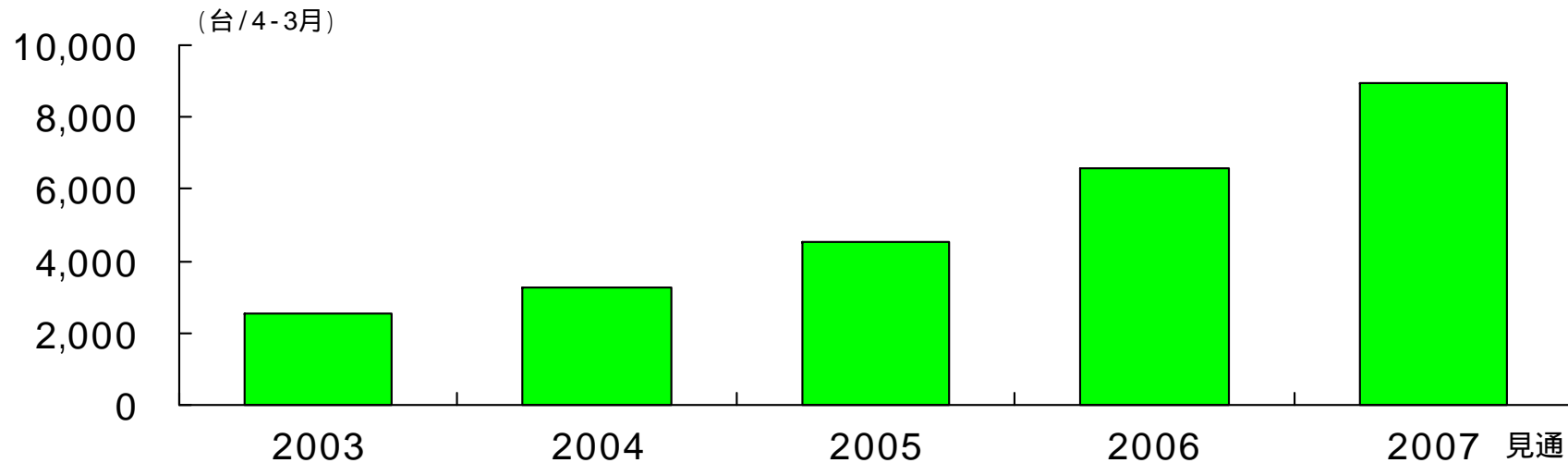
スクラップ業者向け専用機アタッチメント・部材を現地産

原価低減により価格競争力の強化をはかる

< インド市場 >

需要推移 (油圧SH)

* 当社推定



< 建機需要が見込まれるインド国内大型プロジェクト >

高速貨物新線整備・・・総延長距離:約1500Km(～2012年完成予定)

道路プロジェクト・・・総延長距離:約2万3000Km(～2009年完成予定)

空港・港湾整備プロジェクト・・・投資規模:255億ドル(～2014年)

鉱物・エネルギー資源採掘

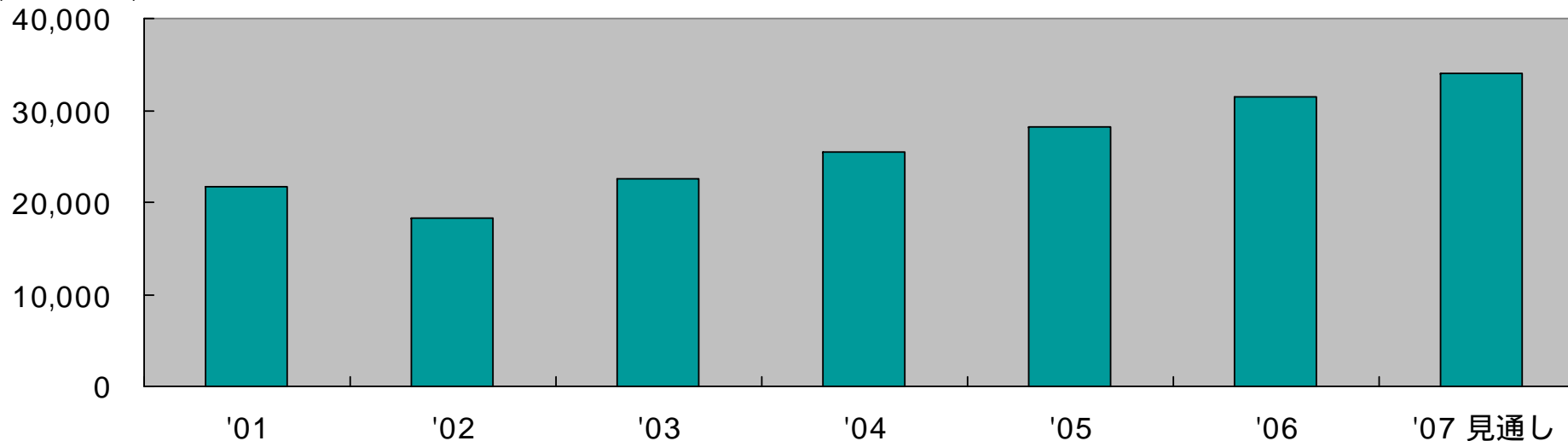
	採掘量	埋蔵量
石炭	世界3位	2640億トン
鉄鉱石	世界4位	230億トン
石灰石	-	756億トン

< 日本市場 >

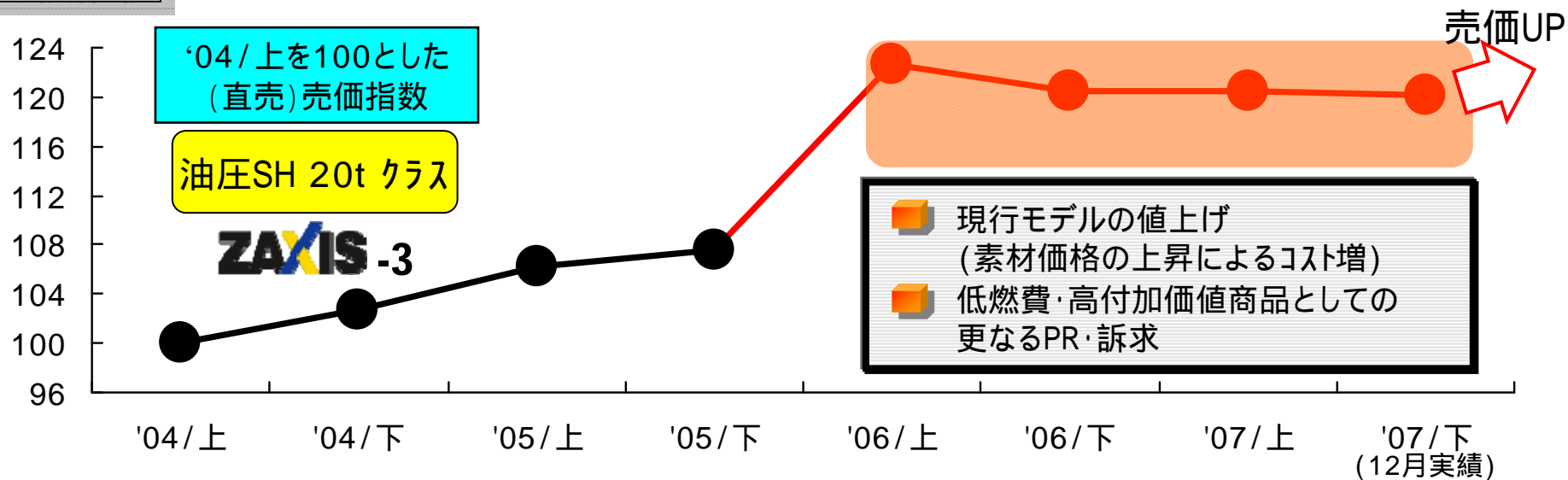
需要推移 (油圧SH)

* 当社推定

(台/4-3月)



売価推移

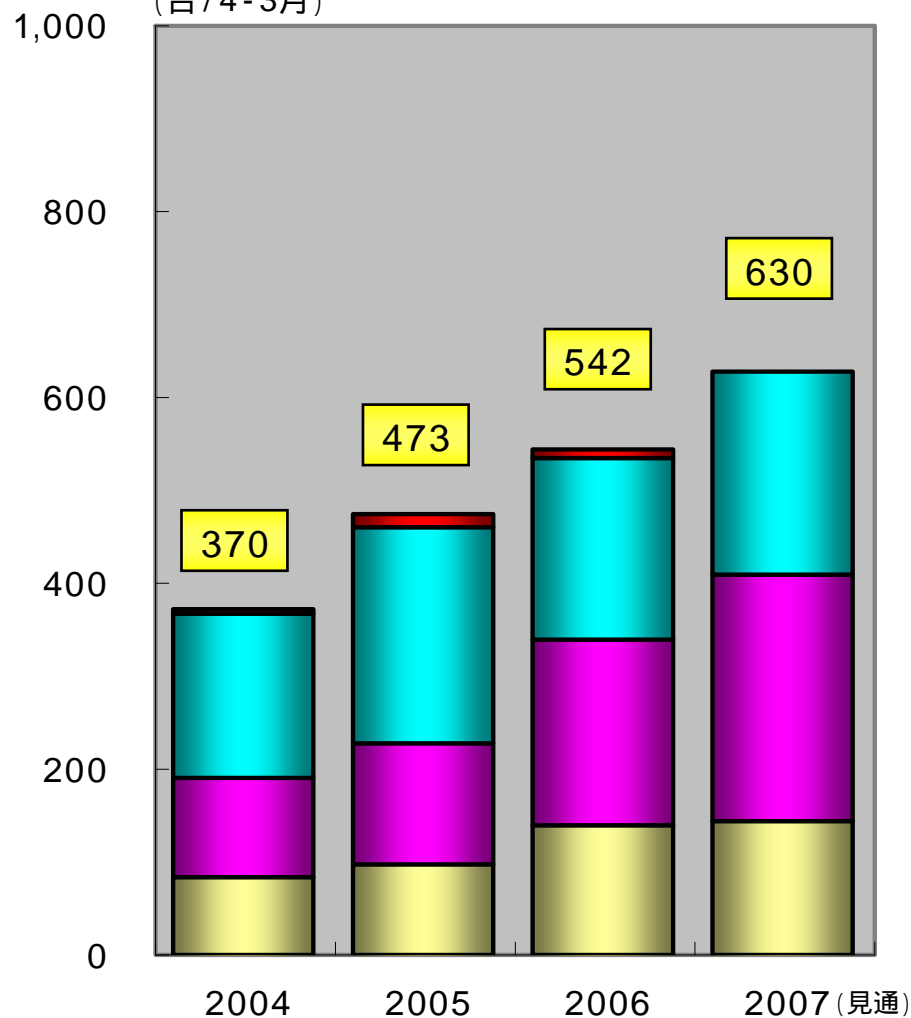


< マイニング機械ビジネス >

* 当社推定

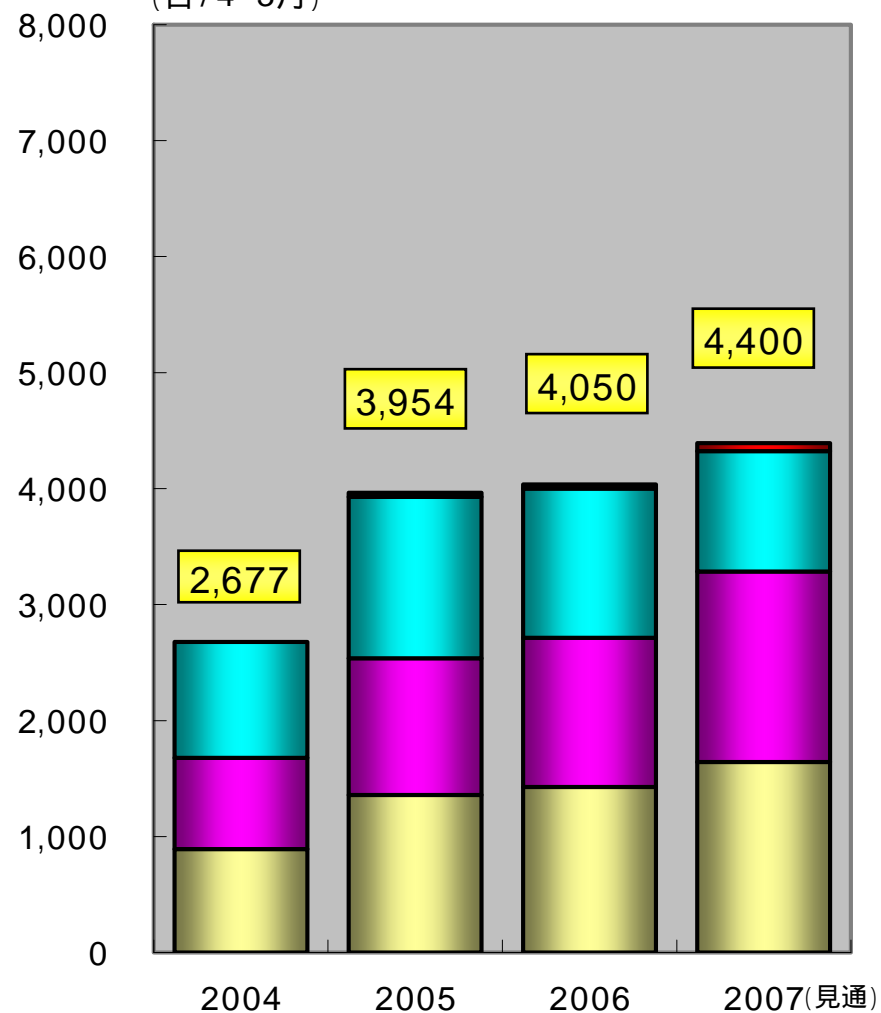
超大型油圧ショベル(100t超)

(台/4-3月)



リジッド・ダンプ(全クラス)

(台/4-3月)



米州 欧阿中東 豪亜 中国



ザンビア

LUMWANA 鉱山向け

HCSA製 EX5500用バケット

EH4500ベッセル

EH4500トローリー仕様



中国向け 超大型電動ショベル初受注

ユーザー：大唐電力（内モンゴル） 勝利炭田

電動式 350 ton クラス油圧ショベル 受注（Model: EX3600E-6 LD）

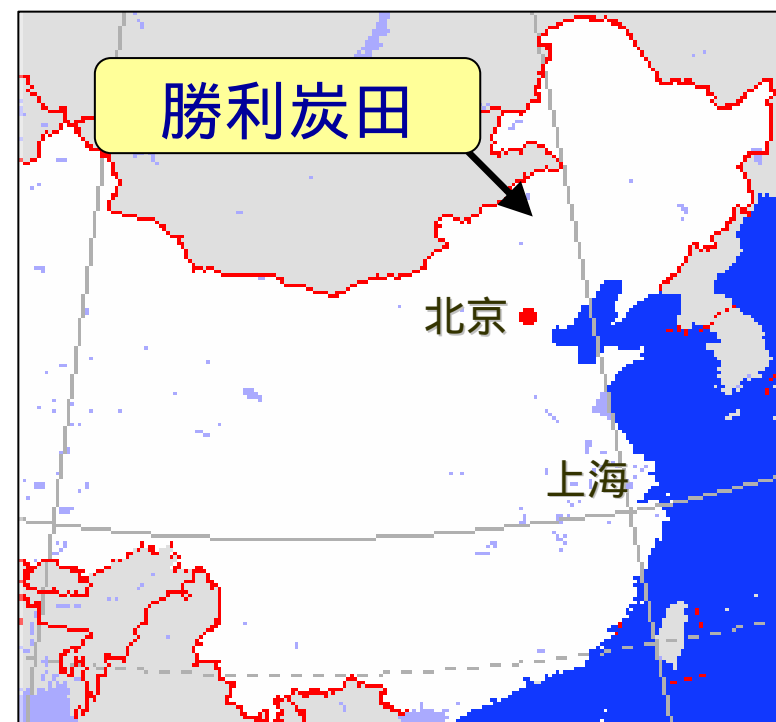
日立建機上海が現地にサービスセンターを設立し、部品在庫、技師常駐する。



電動式超大型油圧ショベル



機械式超大型ショベル



END



お問合せ ; 日立建機株式会社
コーポレートコミュニケーション部
石井 史郎

TEL : 03-3830-8065
FAX : 03-3830-8224
