

平成28年(2016年)3月期 第2四半期決算発表 地域別市場環境と見通しについて

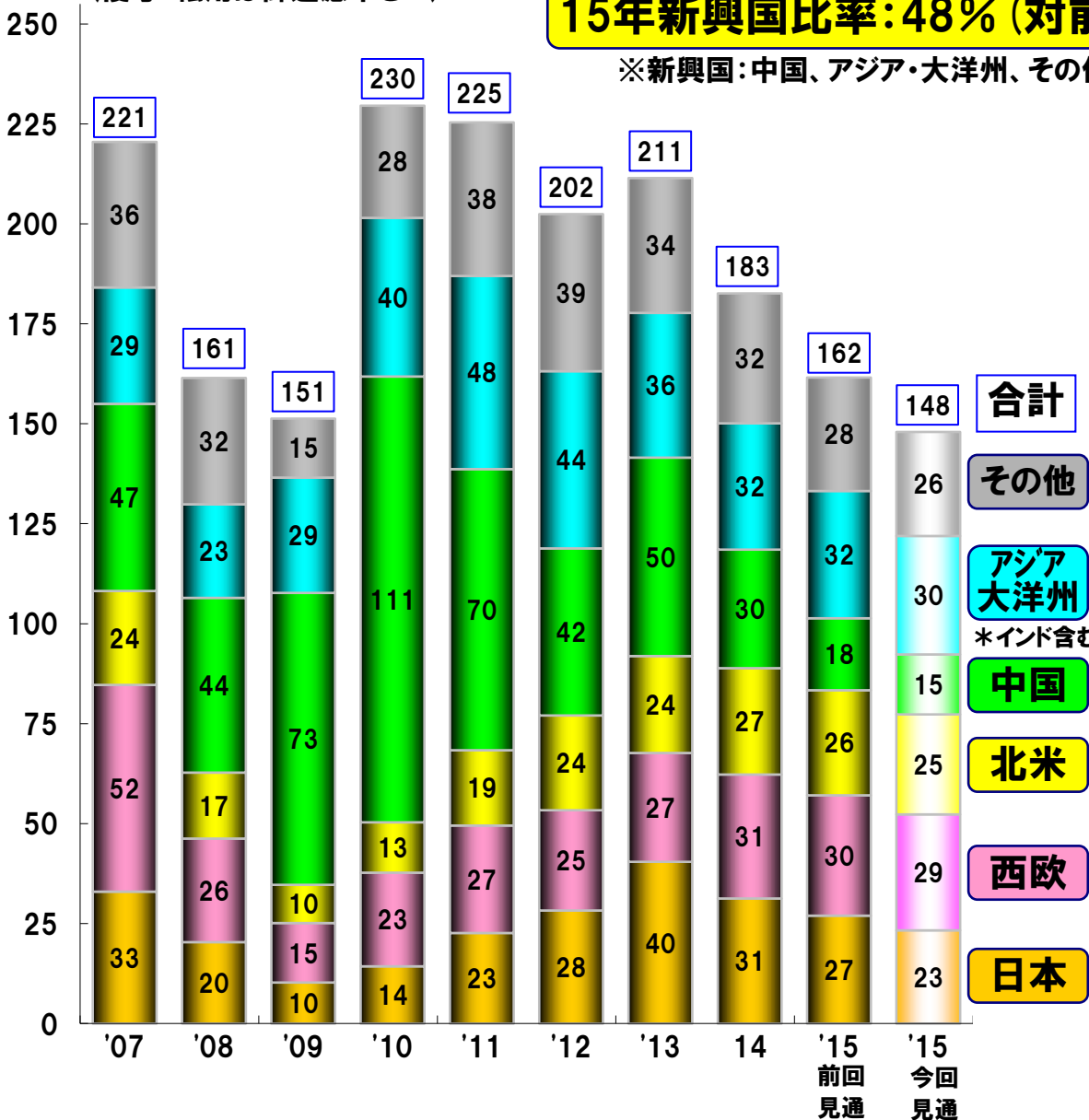


2015年10月27日
日立建機株式会社
執行役専務
平岡 明彦

(千台)
 * 当社推定 * 中国国産メーカー含まず
 (複写・転用は御遠慮下さい)

15年新興国比率: 48% (対前年-3%)

※新興国: 中国、アジア・大洋州、その他

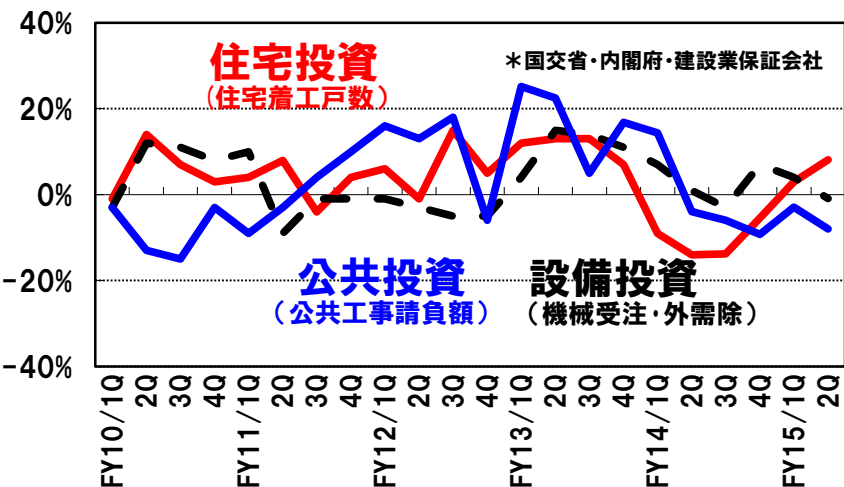


地域別需要対前年増減

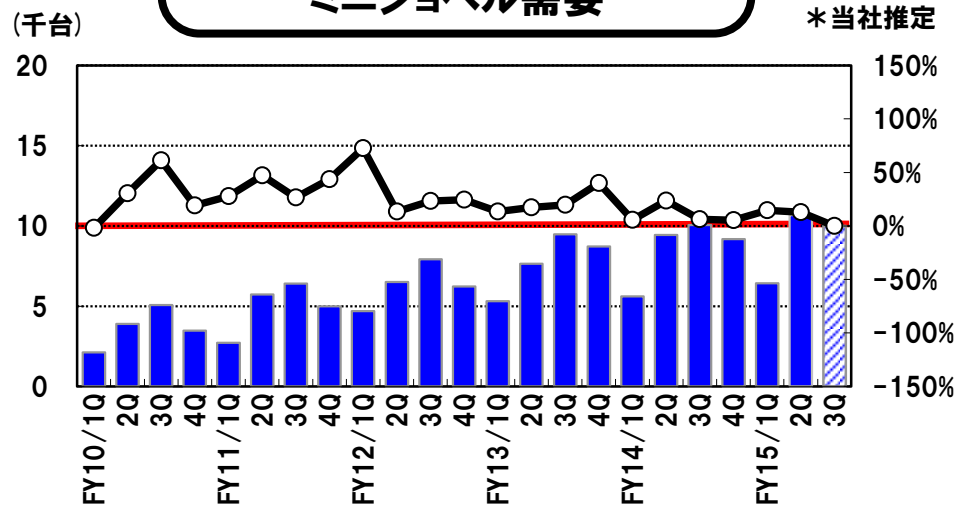
	'14	'15前回	'15今回
合計	-13%	-11%	-19%
ロシア・CIS	-22%	-36%	-49%
東欧	-22%	-36%	-49%
アフリカ	+7%	0%	-6%
中東	+4%	-3%	-1%
中南米	-3%	-18%	-31%
その他	-6%	-13%	-19%
インド	-1%	+14%	+15%
インドネシア	-29%	-21%	-39%
他	-10%	+2%	-5%
アジア・大洋州	-11%	0%	-6%
中国	-40%	-39%	-49%
北米	+13%	-4%	-7%
西欧	+15%	-3%	-6%
日本	-23%	-13%	-26%

- ◇ 住宅着工戸数は増加、公共投資は減少継続。
- ◇ 15年7～9月油圧ショベル需要は排ガス規制切替前倒し需要の反動により減少。(対前年36%減)
- ◇ ミニ、ホイールローダは排ガス規制切替による前倒し需要により増加。(対前年ミニ17%増, ホイール28%増)

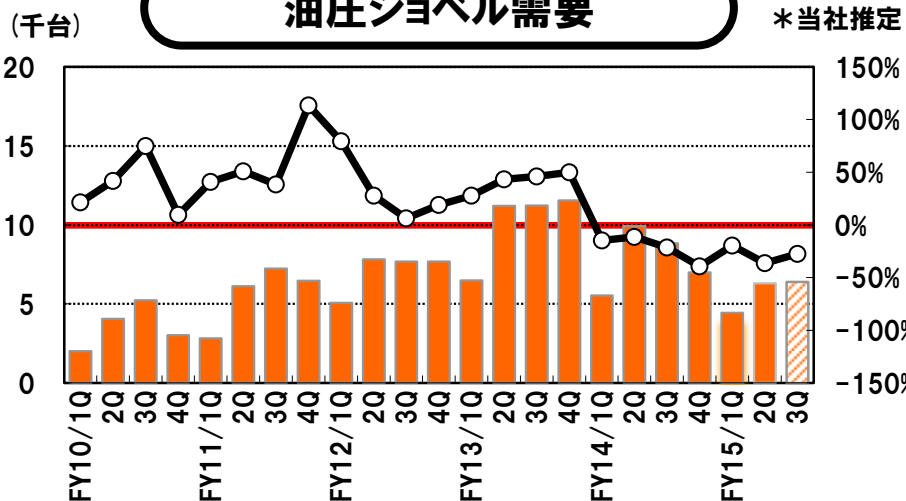
住宅・設備・公共投資(対前年同期比)



ミニショベル需要



油圧ショベル需要

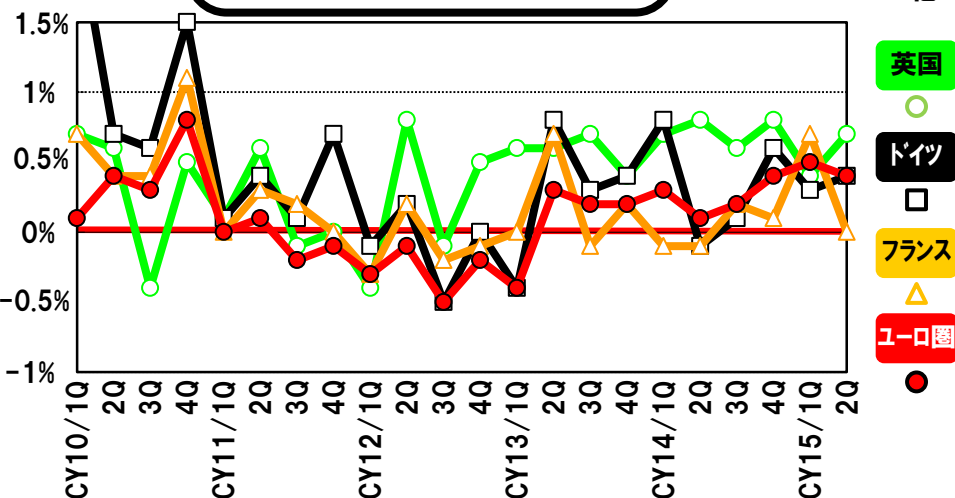


ホイールローダ需要

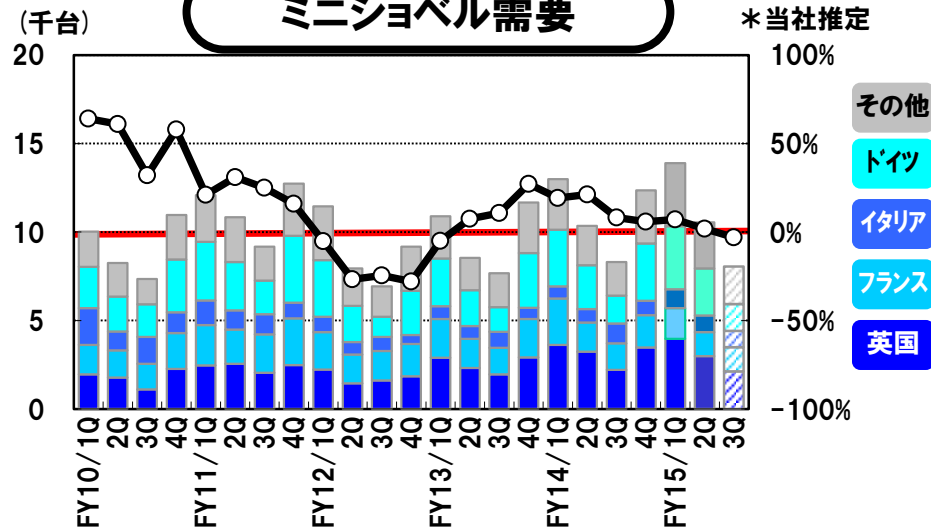


- ◇ GDPはユーロ圏全体で緩やかに回復。
- ◇ 油圧ショベル需要は仏での需要低迷の影響等により減少。(対前年12%減)

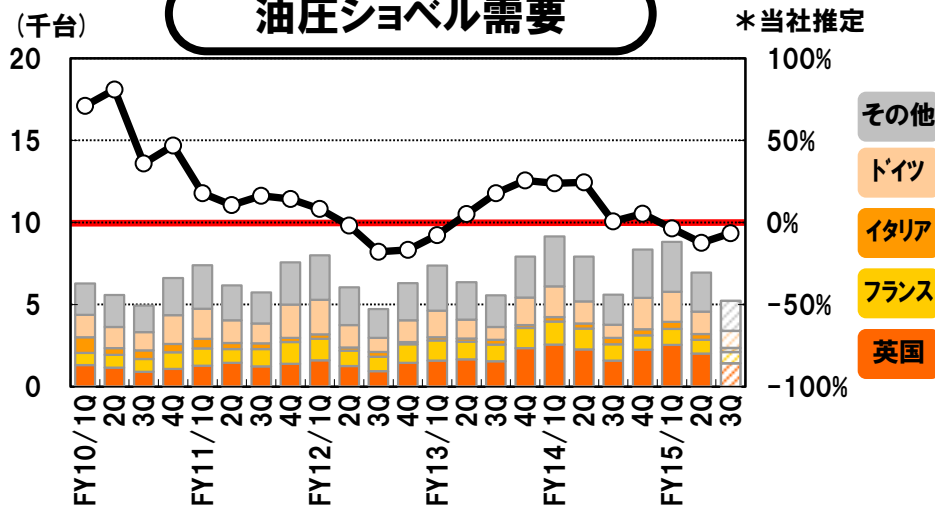
主要国GDP(対前年同期比)



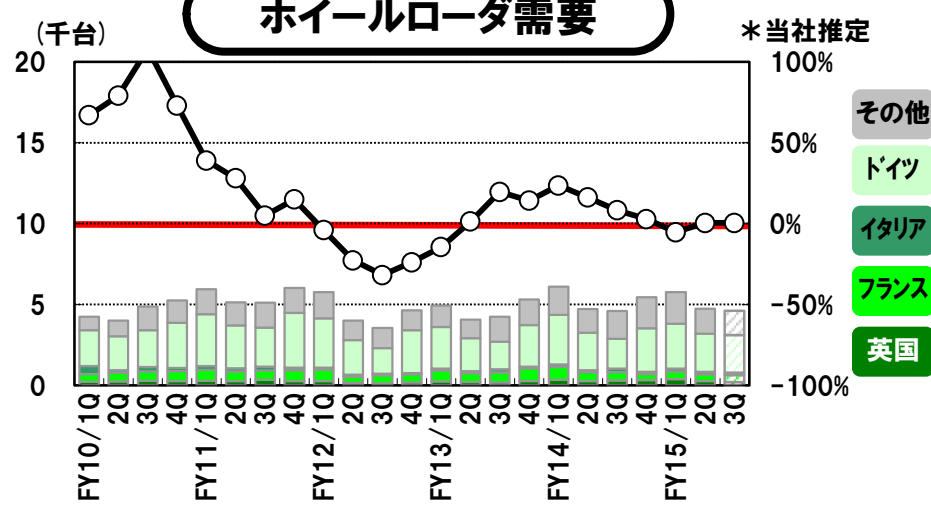
ミニショベル需要



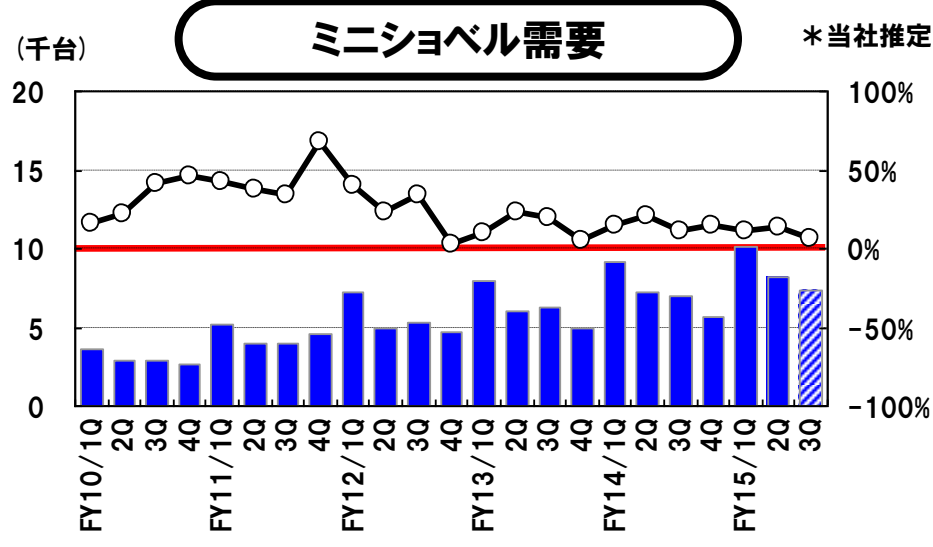
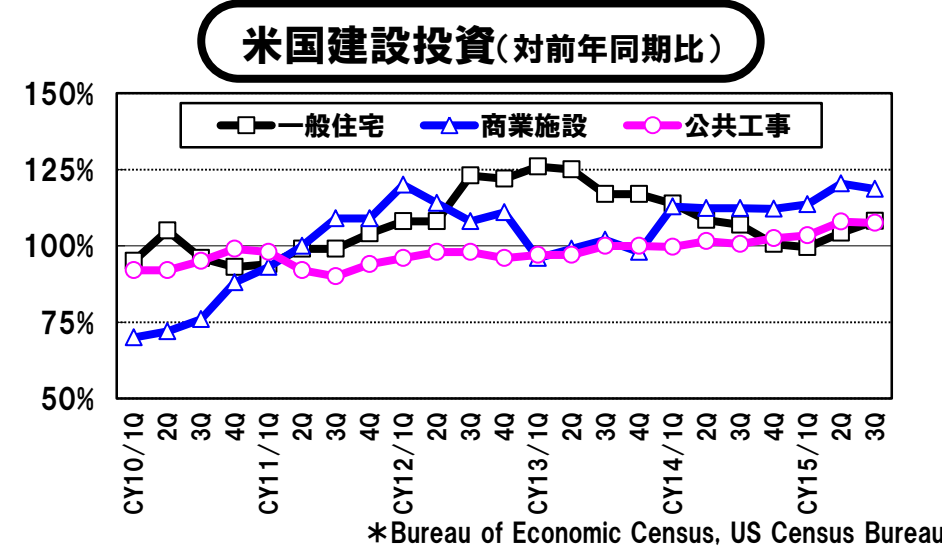
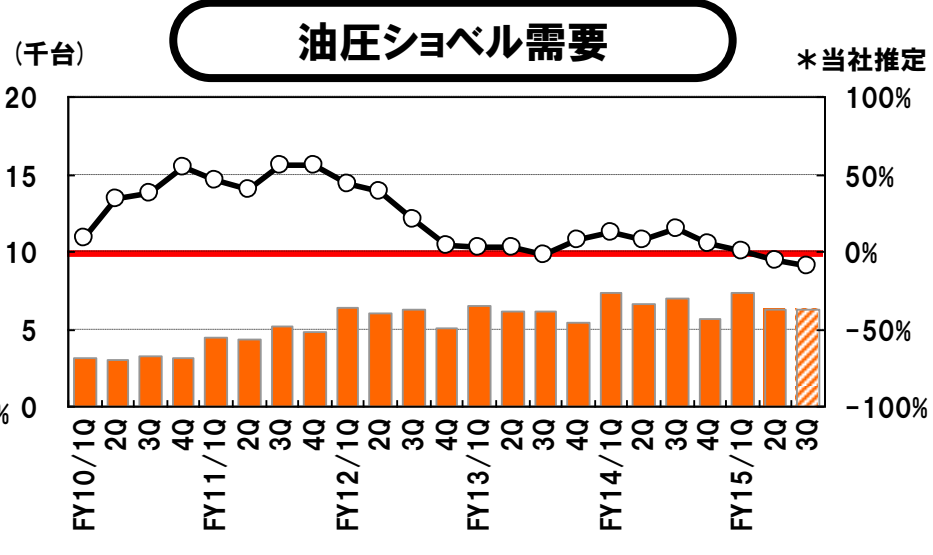
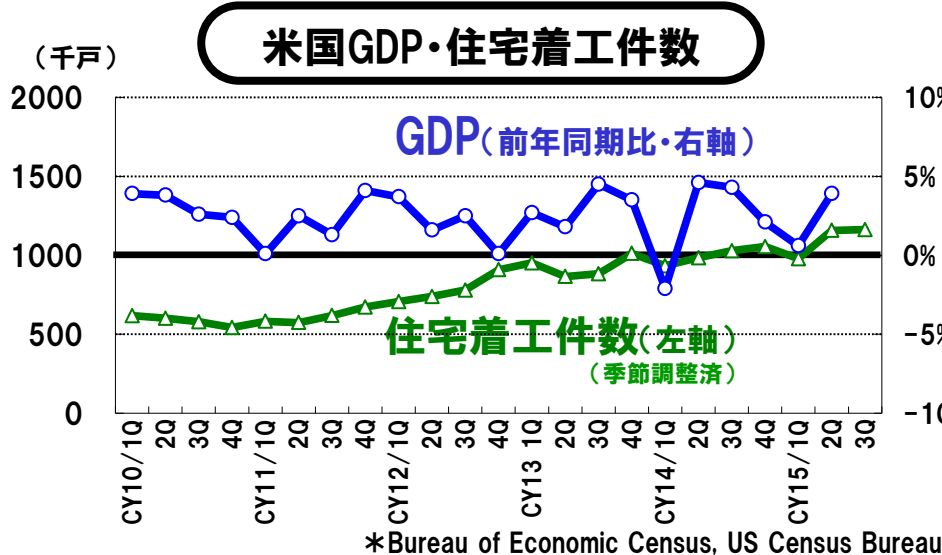
油圧ショベル需要



ホイールローダ需要

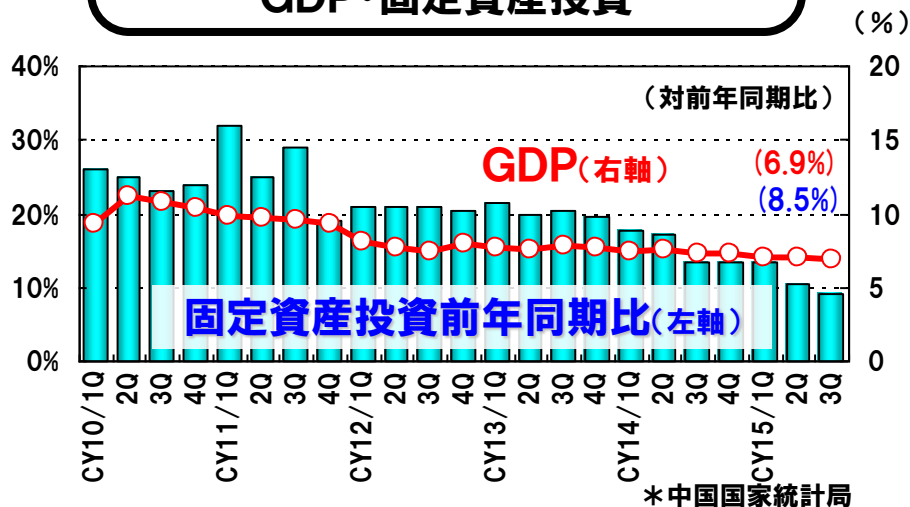


- ◇ 住宅着工件数は緩やかに増加、建設投資は堅調に推移。4～6月GDPは3.9%へ回復。
- ◇ 油圧ショベル需要は微減(対前年6%減)、ミニ需要は増加(対前年13%増)。

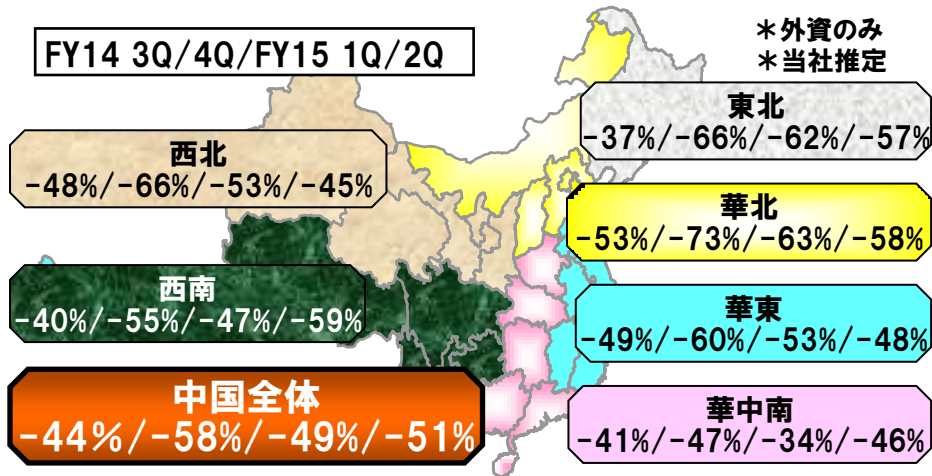


- ◇15年7~9月のGDP、固定資産投資共に伸び率が鈍化。
- ◇不動産投資の鈍化、過剰在庫調整により、需要は大幅な減少続く。(対前年51%減)

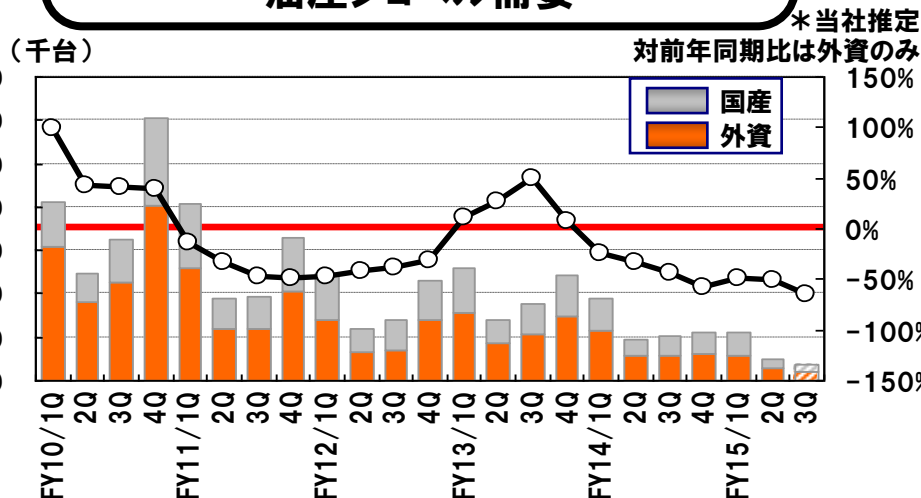
GDP・固定資産投資



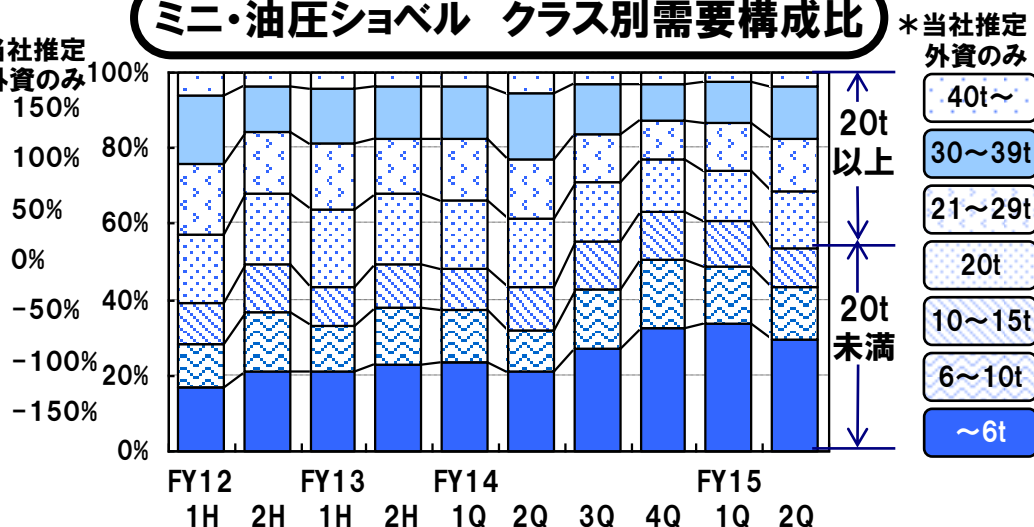
地域別油圧ショベル四半期別前年比

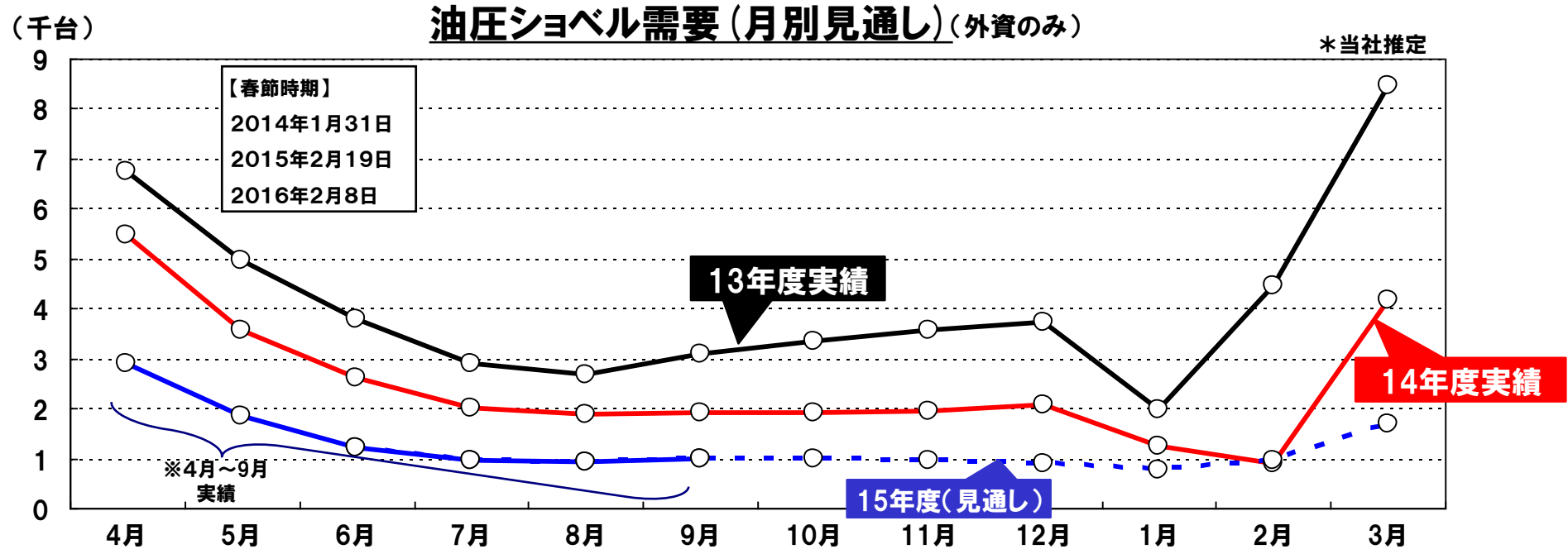
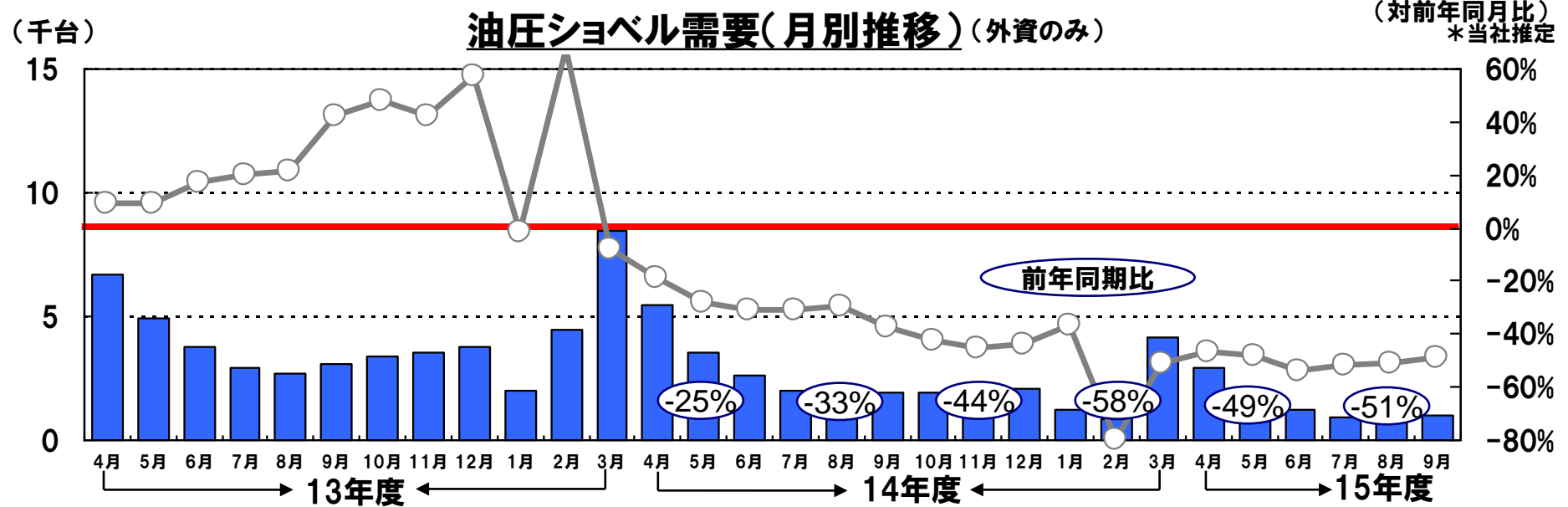


油圧ショベル需要



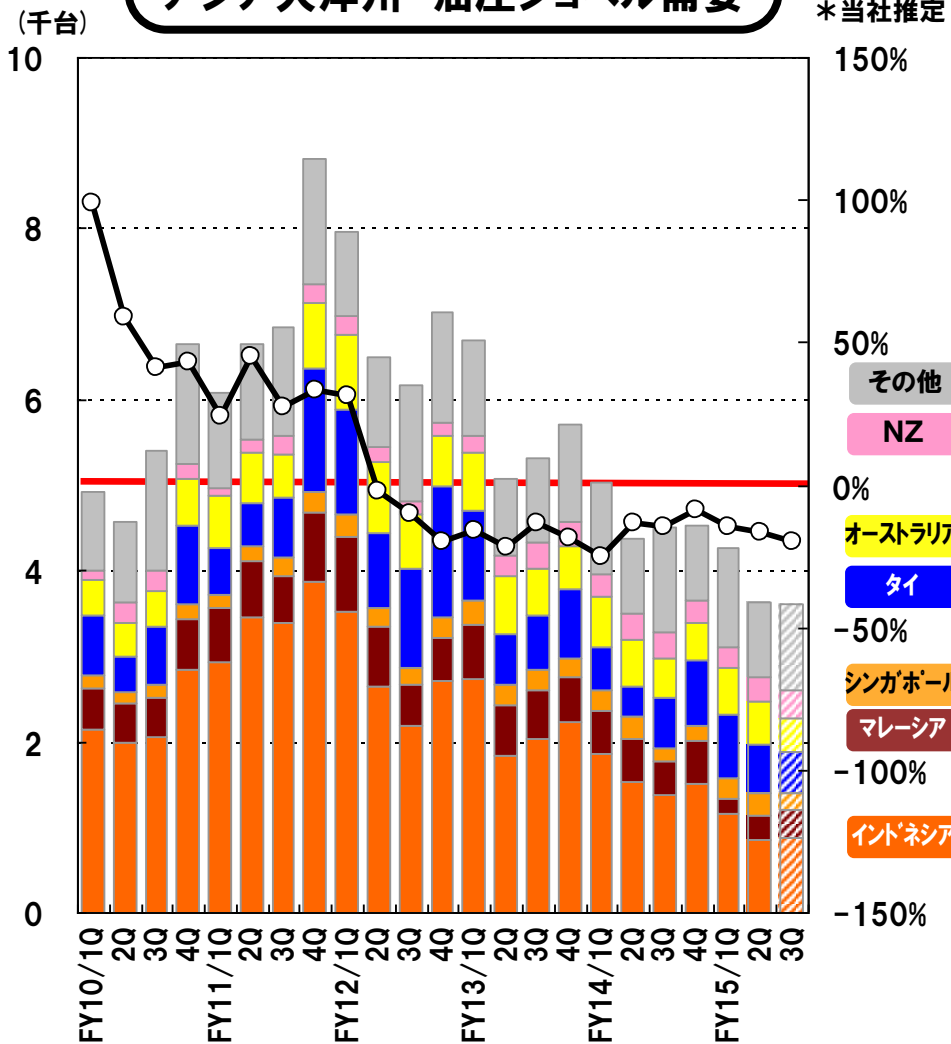
ミニ・油圧ショベル クラス別需要構成比



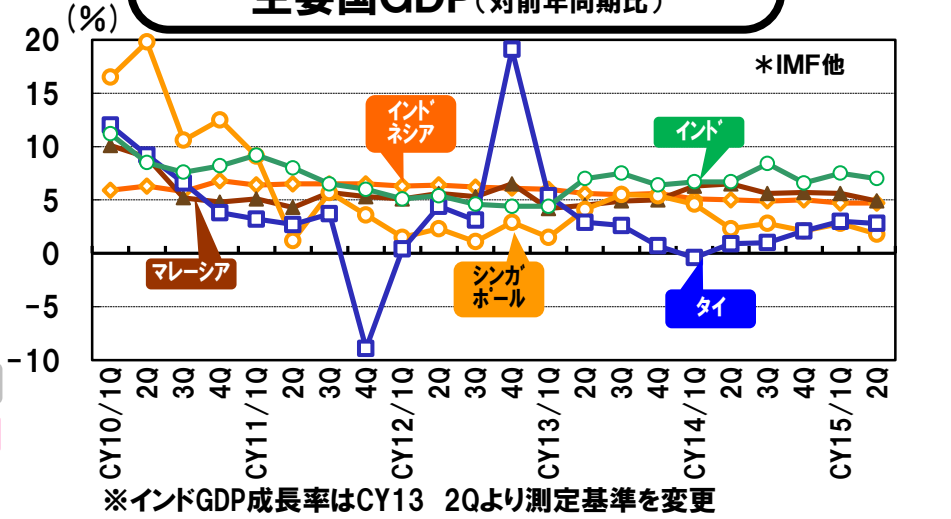


- ◇ アジア大洋州の需要はインドネシア・マレーシア・オーストラリア等で減少が続く一方、タイやフィリピンでは堅調に推移。(対前年17%減)
- ◇ インドは石炭・採石等一部インフラ向けを中心に需要増。(対前年20%増)

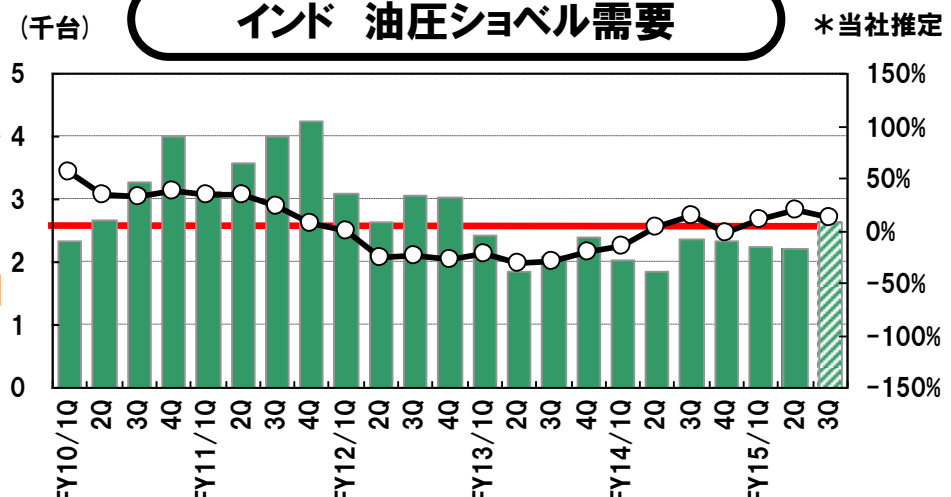
アジア大洋州 油圧ショベル需要



主要国GDP(対前年同期比)



インド 油圧ショベル需要



オーストラリアで「セールス コンファレンス」を開催

9月16日から19日の4日間、オーストラリア ゴールドコーストにて、日立建機オーストラリア主催の「セールス コンファレンス」を開催しました。

本コンファレンスは、毎年開催されており、本年はオーストラリア全土からお客様を招待し、新型ホイールローダ(ZW-5B)のお披露目と実機デモンストレーションを実施しました。

営業員によるZW-5Bの説明およびデモ、顧客による試乗を実施し、大盛況のイベントとなりました。



「セールス コンファレンス」会場入り口



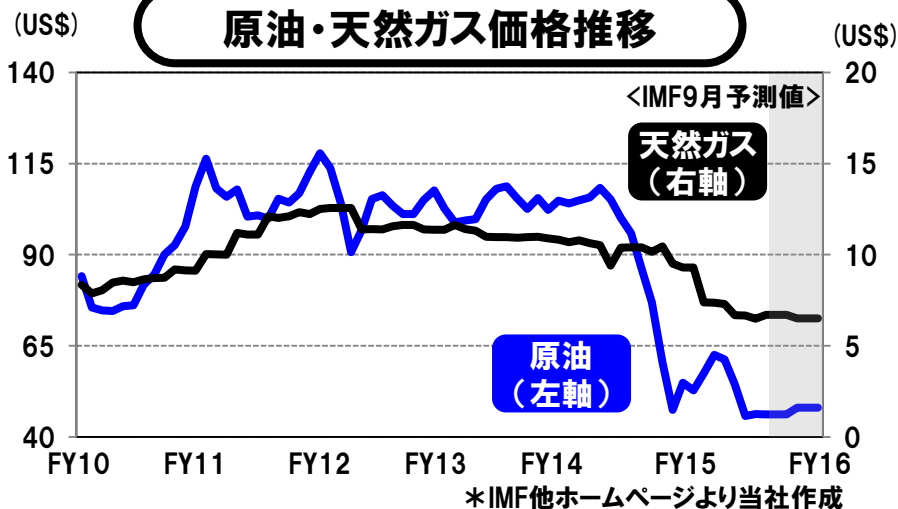
実機デモンストレーション会場



新型ホイールローダ8モデルを展示

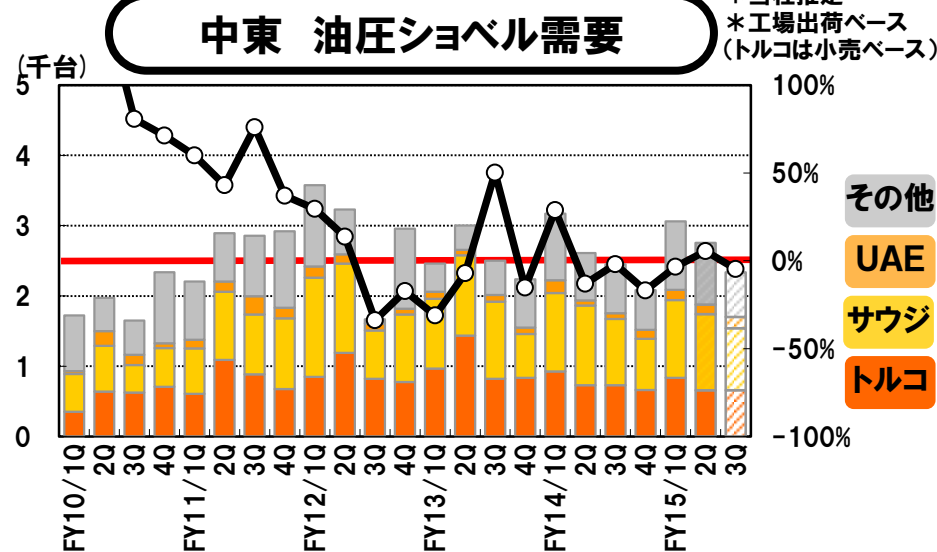
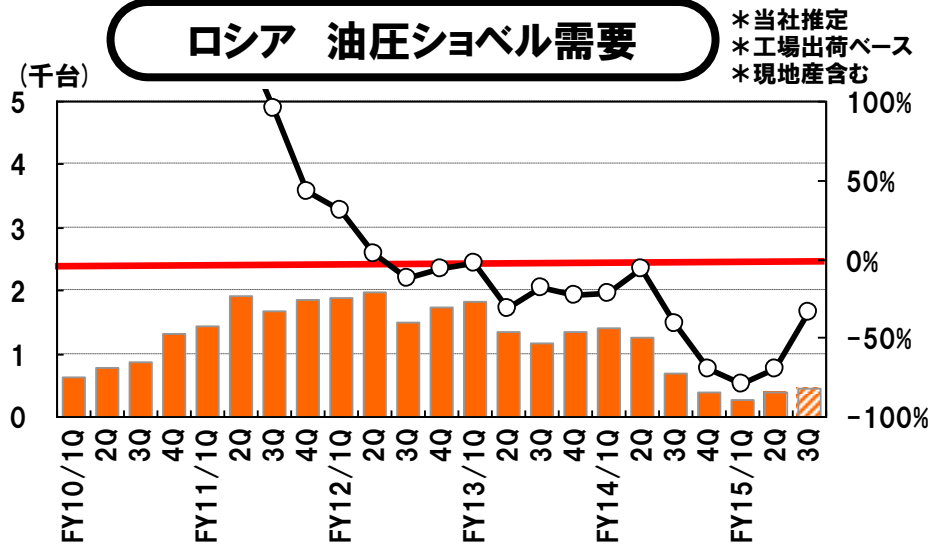
【ロシア】原油・通貨安により景気悪化とともに需要低迷。(対前年70%減)

【中東】湾岸諸国中心に油圧ショベル需要は微増。(対前年5%増)



《トピック》

■ロシア製油圧ショベルをCISに本格出荷開始

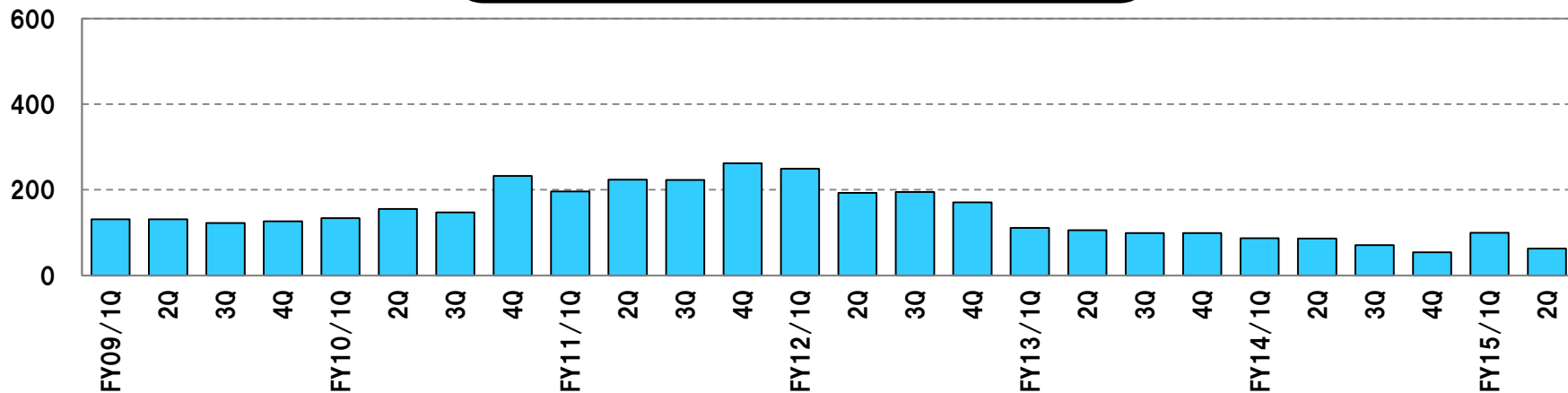


- ◇ 石炭価格:依然下降基調 鉄鉱石価格:大幅下落後、低調に推移
- ◇ 2015年度マイニング機械需要は対前年度比で約1割の減少を見込む

(台)

超大型ショベル需要 100t (EX1200) 以上

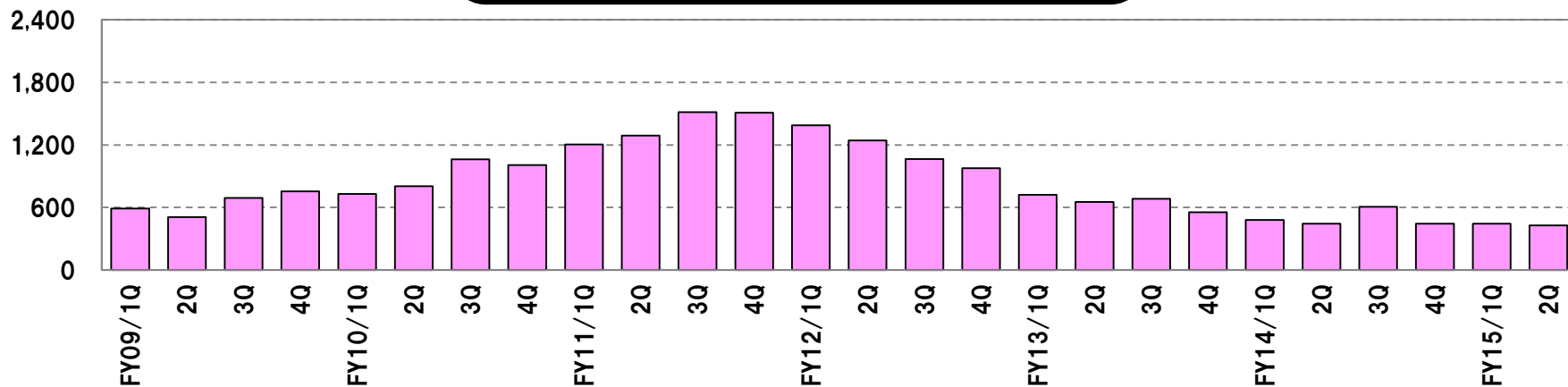
*当社推定



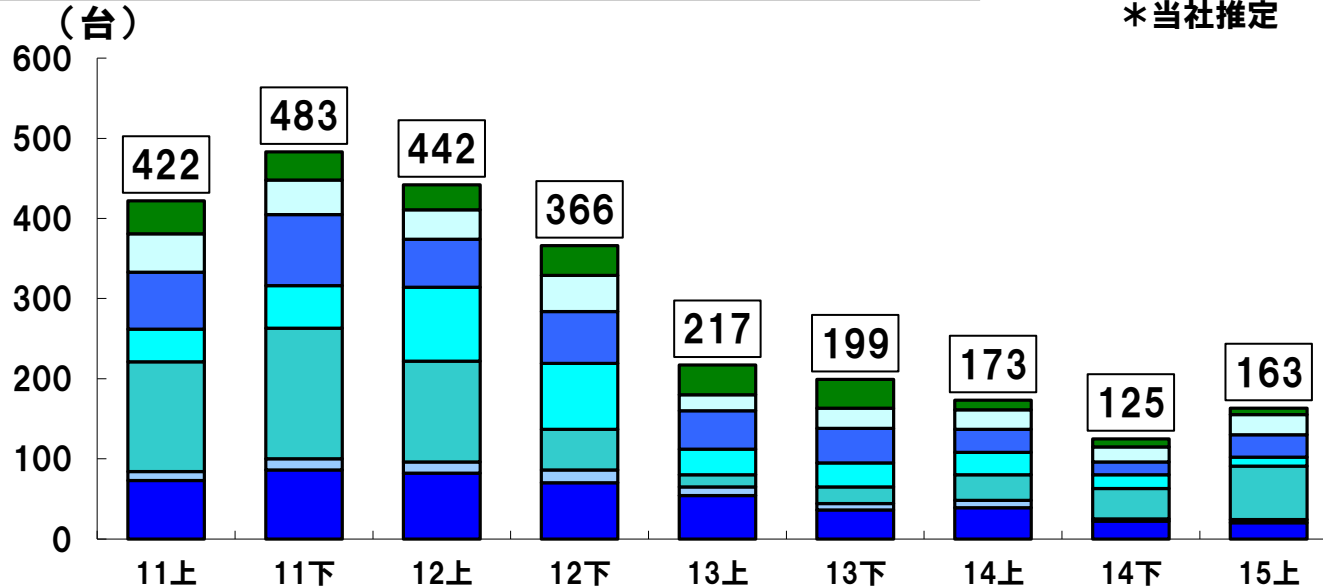
(台)

トラック需要 55t (EH1100) 以上*

*トラック需要は積載重量55t以上に変更

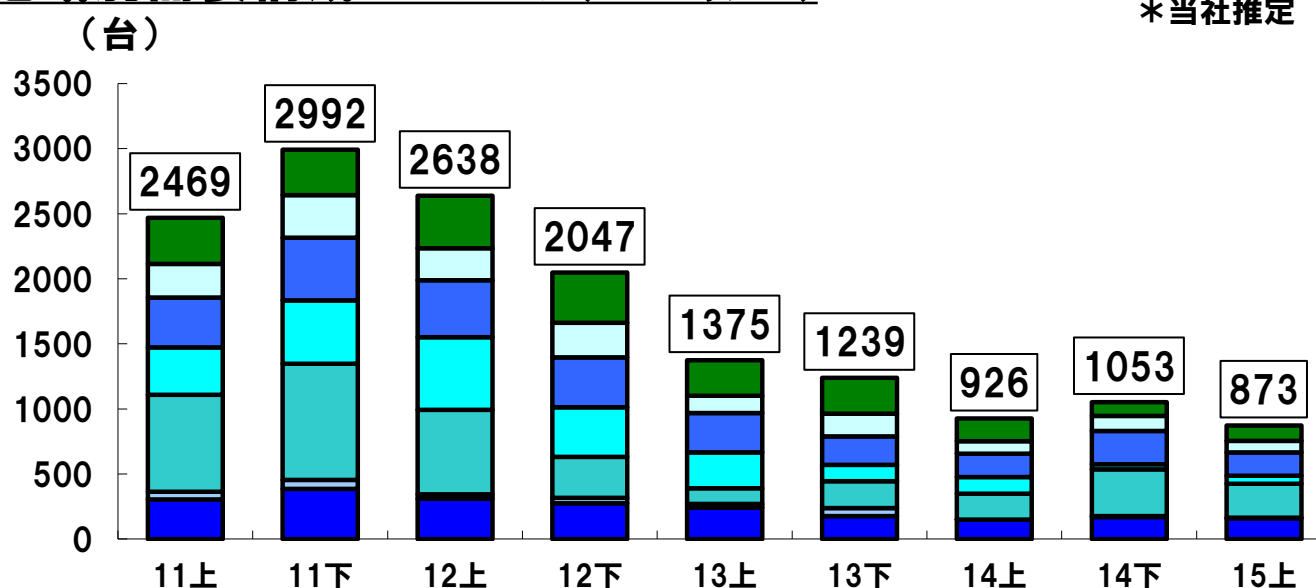


地域別需要構成 超大型ショベル(100t以上)



- 中南米
- 北米
- 欧露CIS
- オセアニア
- アジア
- 中国
- アフリカ中東

地域別需要構成 トラック(55t以上)

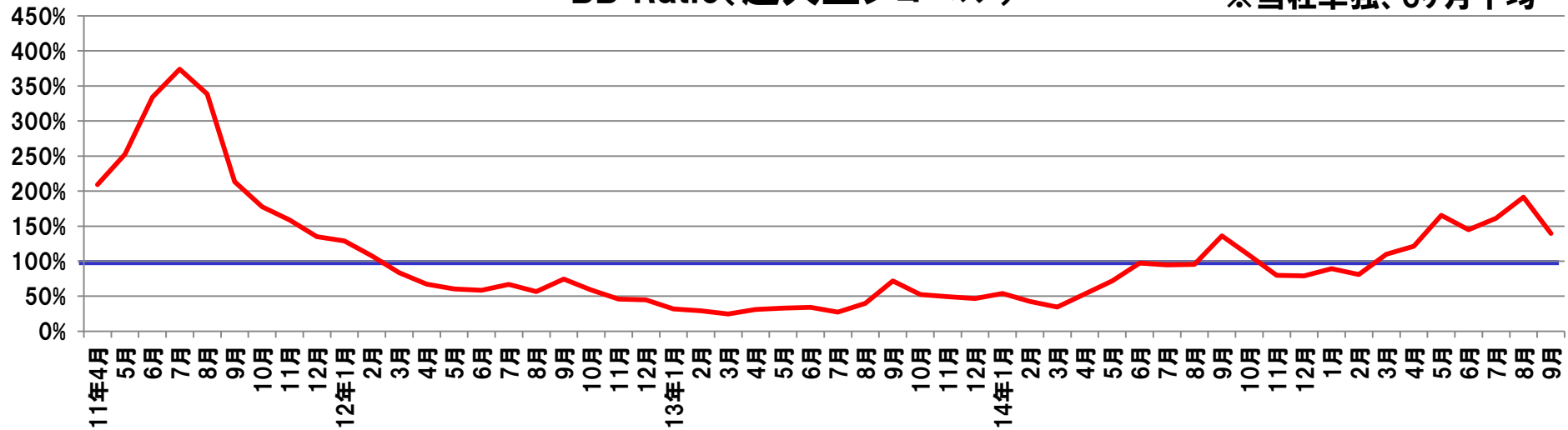


- 中南米
- 北米
- 欧露CIS
- オセアニア
- アジア
- 中国
- アフリカ中東

Book-to-Bill (BB) Ratio = Booking (受注額) / Billing (出荷額)

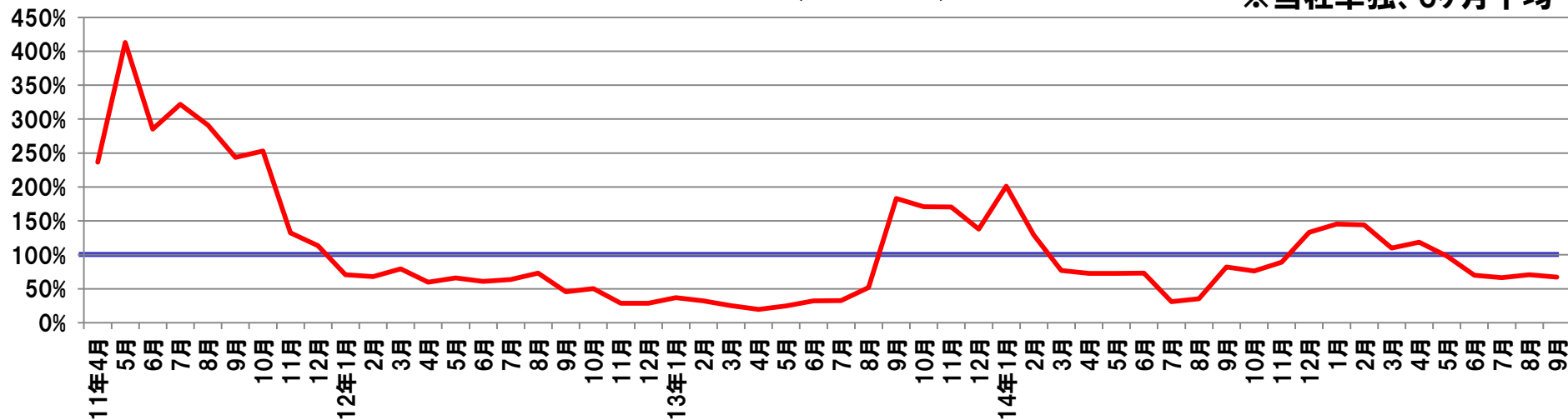
BB Ratio(超大型ショベル)

※当社単独、6ヶ月平均



BB Ratio(トラック)

※当社単独、6ヶ月平均



ショベルは北米、豪州向け等で受注確保するも需要は厳しい。トラックは大型機の需要冷え込み厳しい。

【豪州】ダンプトラックEH5000AC-3受注

- 西豪州の鉄鉱石鉱山向けEH5000AC-3 x 3台受注。
2015年11月稼働開始予定。



参考写真:EH5000AC-3

【ペルー】高地仕様ダンプトラック稼働開始

- ペルーの銅鉱山向けにEH4000AC-3 x 3台納入。
高地仕様で10月より稼働開始。



現場稼働中のEH4000AC-3

【日本】世界スカウトジャンボリーに共同出展

- 7月28日～8月8日 ボーイスカウト世界大会が山口県
きらら浜で開催。世界152か国から約3万人超が参加。
- サイエンス・テクノロジーの区画に”From the Earth to My
Life”というテーマでRio Tinto社のブースに共同出展、
アスタコやパネルにて技術力を訴求。



サイエンス・テクノロジー区画の様子

【見通しに関する注記事項】

本資料に記載されている、当期ならびに将来の業績に関する予想、計画、見通し等は、現在入手可能な情報に基づき当社が合理的と判断したものです。実際の業績は、様々な要因の変化により、記載の予想、計画、見通しとは大きく異なることがあります。そのような要因としては、主要市場の経済状況および製品需要の変動、為替相場の変動、国内外の各種規制ならびに会計基準・慣行等の変更などが含まれます。

END

お問い合わせ

 日立建機株式会社

ブランド・コミュニケーション本部 広報戦略室

TEL : 03-3830-8065

FAX : 03-3830-8224

