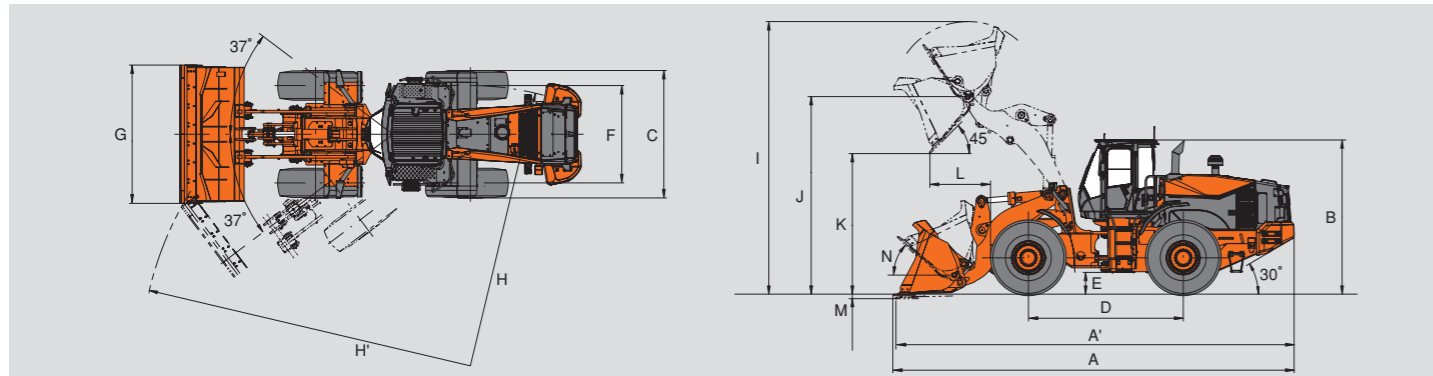


NEW
ZW330

特定特殊自動車排出ガス2011年基準適合車

■ 寸法図



■ 寸法

フロント アタッチメント	型式 リフトアーム バケット種類	ZW330-5B 標準リフトアーム				
		ストックバイル			爪付き	ロックバケット 爪付き
	エッジ	BOC®				
	バケット容量	m³	4.6	5.0	4.4	4.6
A	全長 (バケット地上時)	mm	9,155	9,235	9,295	9,295
A'	全長 (走行姿勢)	mm	9,135	9,185	9,250	9,250
B	全高 (バケット地上時)	mm		3,530		
C	全幅 (車体)	mm		2,930		
D	ホイールベース	mm		3,550		
E	最低地上高	mm		505		
F	トレッド	mm		2,230		
G	バケット全幅	mm	3,170	3,170	3,185	3,185
H	最小回転半径 (最外輪中心)	mm		6,420		
H'	最小回転半径 (バケット最外側部)	mm	7,535	7,555	7,580	7,580
I	作業時全高	mm	6,200	6,285	6,200	6,200
J	バケットヒンジピン高さ	mm		4,525		
K	ダンピングクリアランス	mm	3,245	3,190	3,125	3,125
L	ダンピングリーチ	mm	1,360	1,415	1,440	1,440
M	掘削深さ (水平)	mm	105	105	135	135
N	バケット後傾角	度		50		
	運転質量	kg	25,390	25,500	25,300	25,460
	定格積載質量 (常用荷重)	kg		7,820		
	最大掘起力	kN (kgf)	215 (21,930)	204 (20,810)	232 (23,660)	215 (21,930)

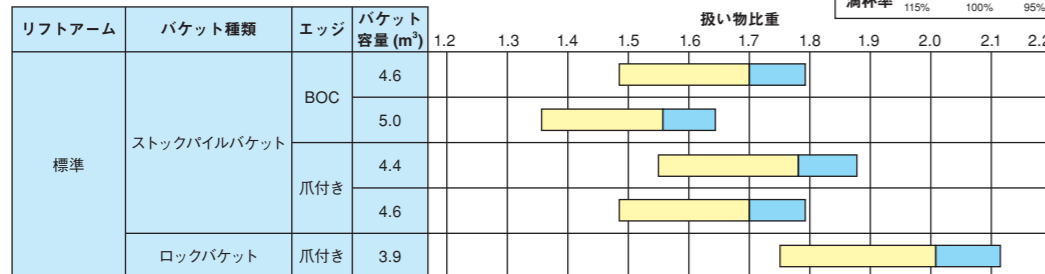
※Bolt On Cutting Edge: ボルトオンカッティングエッジ

■ 仕様

型式	ZW330-5B	
エンジン	名称	日野 E13C-VV
	最大出力 (ネット: JIS D 0006-1)	kW/min ³ (PS/rpm) 213/1,800 (290/1,800)
	最大トルク (ネット: JIS D 0006-1)	N · m/min ³ (kg · m/rpm) 1,400/1,300 (143/1,300)
	総行程容積 (総排気量)	L (cc) 12.91 (12,910)
最高走行速度	前進/後進	km/h 36.7/36.7
速度段数	前進/後進	4/4
最大けん引力		kN (kgf) 215 (21,930)
最大登坂能力		% (度) 57.7 (30)
燃料タンク容量 (軽油)		L 396
タイヤサイズ (チューブレス)		26.5-25-20PR (L3)

(注)単位は、国際単位系 (SI) による表示です。() 内は、従来の単位表示を参考値として併記しました。

■ バケットセレクション



■ 主な標準装備

- ・エアサスペンションシート (巻取式シートベルト付)
- ・サンバイザー
- ・自動逆転機能付油圧駆動ファン
- ・トルクプロポーションングデフ (TPD)
- ・灰皿/シガーライター
- ・ホット&クールボックス
- ・ポップアップステアリングコラム
- ・ブレックリーナー
- ・マルチモニタシステム (バックモニター内蔵)
- ・ライドコントロールシステム (速度感応型)
- ・リフトアームオートレベラ
- ・AUX入力端子付AM/FMラジオ
- ・Global e-service 対応
- ・ROPS/FOPSキャブ (フロント合せガラス)
- ・2本レバー (DSS/QPS付)

■ 主なオプション

- ・アンダーガード (前後)
- ・エアコン外気ダブルフィルタ
- ・エマージェンシーステアリング
- ・車検用品
- ・増量カウンターウェイト
- ・大音量バックブザー
- ・追加作業灯 (前後各2灯)
- ・日本砕石協会仕様 (消火器含む)
- ・バケットシリンダロッドガード
- ・フルフェンダ
- ・リミテッドスリップデフ (LSD)
- ・ワイドフィンラジエータ



※本カタログに掲載した写真・イラストはオプション品を含みます。

日立建機株式会社

東京都文京区後楽 2-5-1 〒112-8563
営業統括本部 ☎ (03) 3830-8040
URL : <http://www.hitachi-kenki.co.jp>

お問い合わせは...



ホイールローダ

- 型式: ZW330-5B
- エンジン最大出力: 213 kW (290 PS)
- 運転質量: 25,300 - 25,500 kg
- バケット容量: 3.9 - 5.0 m³

低燃費と作業能力、居住性にもこだわった新ZWシリーズ誕生！

ZW Empower your Vision.
総合性能の飛躍的な進化を遂げたZWは、皆様の身近な環境を創造し、豊かな未来を拓きます。

オペレータの操作を分析し、新型ZWでは無駄のない燃料消費を実現すると同時に作業能力を高める新システムを搭載。さらに、同時に操作性、乗り心地、視界性など居住性にもこだわり、オペレータが快適に過ごせる操作空間を提供。

低燃費と優れた操作性を実現！

燃料消費量 **20%低減**※

NEW 「アクティブエンジンコントロールシステム」

新型ZWは、新開発の「アクティブエンジンコントロールシステム」を搭載。これは、ホイールロードの各所に備え付けたセンサによって、オペレータの操作内容を瞬時に判断し、エンジン回転数などを制御するシステムです。熟練オペレータのような、理想的な操作に近づくようサポートし、無駄な燃料消費を抑制。十分な作業量を確保しつつ、燃料消費量20%低減※を可能にします。

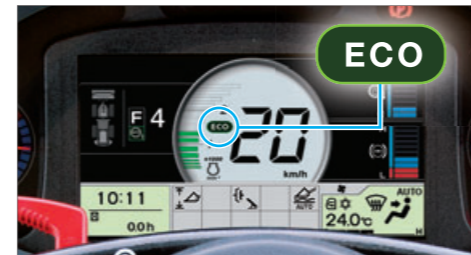
※当社測定より（欧州向けZW330と比較：実際の作業では、作業内容により異なる場合があります。）



〈注〉イラストはシステムのイメージ図です。

ECO運転をサポート

燃費効率の良い運転をすると、モニタ上に「ECOマーク」が点灯。省エネ運転をわかりやすく、サポートします。



ギクシャクしない

クラッチカットオフ

車速とペダル踏込量を検知し、ショックの少ないタイミングでクラッチが切れる新開発のクラッチカットオフシステムを搭載。車体の揺れを抑えたスムーズなアプローチを実現します。

作業効率アップ

リフトアームのスムーズストップ制御

パイロット回路の流量制御弁により、リフトアームを止めた際の車体の揺れを抑えることで、荷こぼれの防止やオペレータへのショックを低減します。

標準装備で乗り心地アップ

ライドコントロールを標準装備

走行時に発生する車両の縦揺れ（ピッチング）や飛び跳ね（バウンス）を打ち消すようにリフトアームを自動制御します。振動や衝撃が抑えられるため、乗り心地の良さと荷こぼれの低減に大きく貢献します。

けん引力アップ

クイックパワースイッチ (QPS)

作業中、大きなけん引力を要する急な坂道の走行や、かき上げ作業時には、バケットレバーのクイックパワースイッチを押すと、けん引力の大きい「P（パワー）モード」へ瞬時に切り替わります。



特定特殊自動車排出ガス2011年基準適合車を対象とした新車保証プログラムです。

【新車ご購入から下記年数・時間内に所有者を変更された場合は、無効となります】

無償プラン 新車ご購入時に自動的に付帯するプランです。

- 3年または5,000時間までの安心保証 エンジン（付属機器含む）、ポンプ、コントロールバルブなどの主要コンポーネントの製品不具合による故障が発生した場合、無償で修理致します。 ※3年または5,000時間のいずれか先に達するまでの期間とします。
- メンテナンスサービス ①2,000時間までのエンジンオイル/エンジンオイルフィルタ/燃料フィルタ交換（交換インターバルは取扱説明書に準じます。） ※レンタル会社様への販売時には付帯されません。 ※納入後、5年を経過した交換は、有償となります。
- ②マフラフィルタ清掃サービス 4,500時間到達時に無償で、清掃を実施いたします。

有償プラン

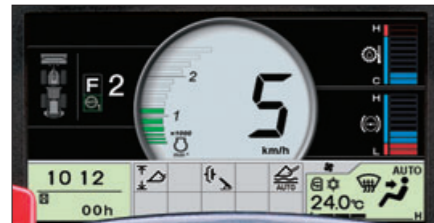
- 7年または10,000時間までのロングライフ保証
- 充実した「バリューバック」 従来のバリューバックに2011年適合車に合わせた多彩なメンテナンスプランを取りそろえました。

Global e-Service Owner's Site 機械の移動状況、保守をインターネットで一括管理。「位置情報」「メンテナンス情報」「機械履歴」「稼働情報の確認」などをインターネット経由でご提供いたします。

居住性もさらにアップ！

NEW マルチモニタシステム

7インチのカラーモニタとマルチファンクションコントロールを採用。モニタ上で燃費、メンテナンスサポート情報などを確認できます。



後方監視カメラ&バックモニタ（標準装備）

車体後部にカメラを設置。モニタで後方が確認できます。



後方監視カメラ

バックモニタ



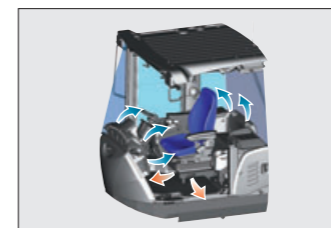
NEW ポップアップステアリング

ステアリングの角度を調整するチルト機能とオペレータとの間隔を調整できるテレスコピック機能を装備。さらに乗り降りがスムーズにできるポップアップステアリングコラム機能を追加。ペダルを踏むとステアリングが跳ね上がり、ステアリングを戻すと設定された位置で止まります。



バイレベル機能付きオートエアコン

足元は暖かく、顔部分は涼しいバイレベル機能搭載のフルオートエアコンを標準装備。さらに、ダクト形状を見直して、風量アップしました。ほこりの多い現場向けに、エアコン外気ダブルフィルタをオプションで用意しています。



エアサスペンションシート

エアサスペンションシートの標準装備化により、オペレータが感じる振動を低減。オペレータの好みや体格に合わせ、シートを前後にスライドさせるなど、さまざまな調整が可能です。



多彩な収納スペース

オペレータの要望に応え、ホット&クールボックスをより使いやすい位置に配置。さらにデジタルオーディオプレーヤーに接続できるAUX端子を装備した収納スペースなどを用意しています。

