

事前にご確認いただきたいこと

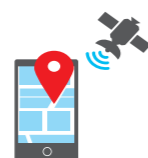
1 通信環境



日立建機日本に端末手配をご依頼される場合は、導入現場がNTTドコモの3G回線、もしくは4G回線(LTE)のサービスエリア内であることをご確認ください。
(圏外の場合は、ご相談ください)

※お客様にて端末をご用意される場合には、ご利用端末が各携帯サービスエリア内であることをご確認ください

2 電波環境



GPS機能を利用する位置情報が取得できることをご確認ください。
(地下や屋内など、GPSの電波が受信できない場所ではないことをご確認ください)

3 ご用意いただくもの



導入にあたり、次の①②をご用意ください。

- ①メールアドレス
(Solution Linkage Cloudログイン用に必要です)
- ②インターネット接続環境
例:LAN回線、モバイルWi-Fiなど
(管理ページにアクセスするために必要です)

仕様

Webアプリケーション 動作推奨環境

- ブラウザ:Google Chrome
- Excel:Microsoft Excel 2016以降
- 画面解像度:1600×900以上

スマートフォンアプリケーション 動作推奨環境

- Android:Android 6.0~11
- iPhone,iPad : iOS 10~14
- 車載端末 12/24V兼用

特設サイトにて動画を配信中

www.hitachicm.com/global/jp/solution-linkage/solution-linkage-mobile/



機能	車載専用 GPS 端末	スマートフォン	Web 表示 (PC 等)
位置データ送信	○	○	—
平面図表示	—	○	○
位置 / 速度履歴表示	—	○	○
積込回数表示	—	○	○
建設機械稼働情報	—	—	○
日報 / 日報集計	—	—	○
ペイロードシステムと連携*	—	—	○
進入 / 接近 / 緊急通知	—	○	—

* Trimble 製 荷重判定装置「LOADRITE (ロードライト)」とデータ連携が可能

- 記載内容は、2020年4月現在のものです。掲載した内容は、予告なく変更することがあります。
- 掲載画面はイメージです。実際の画面はバージョンや機種により異なる場合があります。
- 本アプリのご利用は、最新の利用規約に基づくものです。必ずご確認ください。
- 本アプリのダウンロードやご利用には別途通信料がかかります。お客さまのご負担となります。これには、バージョンアップの際や設定その他メンテナンスの際の通信料を含みます。
- 本アプリご利用の際は、必ず周囲の安全をご確認ください。自動車や建設機械等の運転中にスマートフォン等モバイル端末の画面を注視したり、操作をすることは危険ですのでおやめください。また、歩きながらのスマートフォン等モバイル端末の操作も危険です。思わぬ事故につながる可能性がありますので、おやめください。
- 本アプリの機能は、ご利用のパソコンおよびモバイル端末等の性能、電池状態、電波状態、周辺環境および通信状態に影響を受け、十分に機能しない場合があります。
- パソコンおよびモバイル端末等の通信制限等で通信速度が低下した場合、十分に機能しない場合があります。また、通信サービスエリア内であっても電波状況などによりご利用できない場合があります。
- 日報機能をご利用される場合は、ご利用されるパソコンにMicrosoft Excelがインストールされている必要があります。
- 本カタログに掲載しているパソコン、スマートフォン、タブレット、車載専用GPS端末は、製品に付属しません。
- MicrosoftおよびExcelは、米国Microsoft Corporationの米国およびその他の国における登録商標または商標です。
- Androidは、Google Inc.の米国およびその他の国における登録商標または商標です。

日立建機株式会社

東京都台東区東上野 2-16-1 〒110-0015
営業本部 ☎(03)5826-8150
www.hitachicm.com/global/jp

日立建機日本株式会社

埼玉県草加市弁天 5-33-25 〒340-0004
販売本部 ☎(048)935-2111
マーケティング戦略統括部
japan.hitachi-kenki.co.jp



お近くの販売店および
教室を検索できます。



正しい操作と、周囲への思いやりは、安全作業の第一歩です。
ご使用前に、必ず「取扱説明書」をよく読み、正しくお使いください。

Solution Linkage サポートデスク

✉ sl-support@hitachi-kenki.com

☎ 0120-200-829

受付時間: 月曜日～金曜日 (祝日と弊社指定の休日を除く)

9:00～17:00

電話番号をお確かめのうえ、お間違えないようお願いいたします。

IoT施工ソリューション Solution Linkage Mobile



NETIS 登録
国土交通省新技術登録システム
Solution Linkage Mobile
登録番号KT-190130-A

手軽に、現場の見える化

簡単にダンプトラックや建設機械の稼働状況や作業の進捗が確認できる、
便利な施工管理ツールです。

クラウド



挿すだけ

持つだけ

現場の見える化

専用端末は電源につなぐだけ、スマートフォンはアプリを立ち上げるだけで
使用できます。建設機械やダンプトラックのメーカーを問わず設置が可能です。

Solution Linkage Mobile



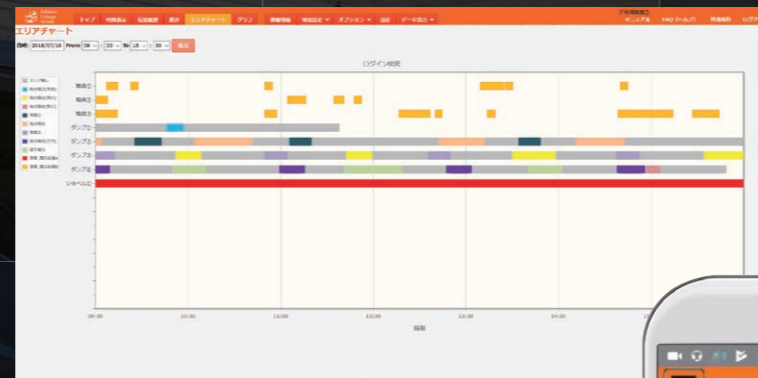
Solution Linkage Mobile(ソリューション リンケージ モバイル)は、スマートフォンなどのモバイル端末を活用した、IoT施工ソリューションです。施工現場のIoT化により、機械と人が「つながる現場」を実現し、生産性や安全性の向上に貢献します。

管理者向け(スマートフォン/PC)

- 現在位置:計画図上の重機の配置場所
- 進捗管理:ダンプトラックの運搬回数

「現在位置」

「進捗管理」



Web



今日の進捗に遅れはないかな

午前中でかなり遅れている。早めに明日の配車計画を見直しておこう。

項目	回数
作業現場B	5回
捨て場B	3回
危険エリアB	1回

スマートフォン

管理者向け(パソコン)

- ダンプトラック運転日報
※ペイロードシステムと連携も可能
- 建設機械の稼働日報

自動入力済みのデータに間違いがないかチェックするだけでOK



朝礼

休憩

昼休

休憩

終礼

日報

建設機械オペレータ向け(スマートフォン)

- ダンプトラック接近通知
※音声で読み上げ可能

ダンプトラック
(車載専用GPS端末)



接近通知エリア

2020/04/21 10:11
ダンプ接近通知エリアに、30-14が進入しました。

ピンポイント

警告後、モニタ上のテキストを読み上げます。



重機
(スマートフォン)

そろそろダンプトラックが到着するので積み込み位置に移動しよう。

注意エリア

- エリア進入通知
※音声で読み上げ可能

2019/07/12 10:11
立入禁止エリアに進入しました。

ウィンウィン戸

警告後、モニタ上のテキストを読み上げます。

重機
(スマートフォン)

架線が低い位置にあるので注意して走行しよう。

ダンプトラック運転手向け(スマートフォン)

- 周囲のダンプトラックを確認
- 運搬ルートを確認
- 速度超過アラート

「現在位置」

細い道でダンプトラックも来ているので手前で待機しよう。

「地図表示」

渋滞に巻き込まれている。他の作業に取り掛ろう。

