

Hitachi Construction Machinery

SELECTED PARTS

HITACHI

Reliable solutions

総合カタログ

**GET
PARTS**

**UNDERCARRIAGE
PARTS**



PV 動画

ABOUT Hitachi Construction Machinery Selected Parts *1

*1 以下、Selected Parts とする

日立建機純正部品よりもコストを抑えた
アフターサービスパーツで、日立建機純正
部品と同様の部品保証となっております。
当社の様々な機種に対応可能です。



使用環境に応じた優れた耐久性



日立建機の技術に基づいた設計

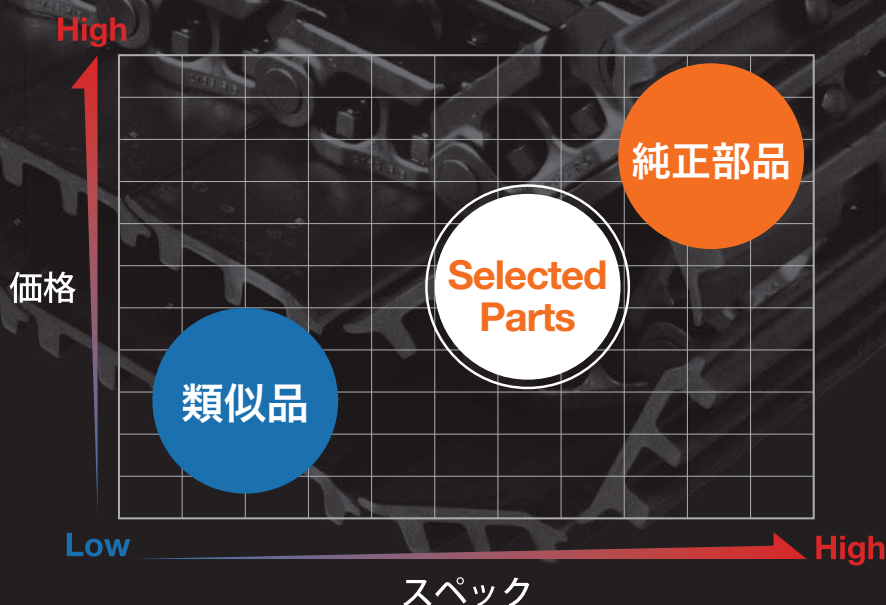


日立建機純正品と同一の保証期間 *2



グローバルネットワークによる販売体制

*2 但し、通常の使用による損耗や摩耗は保証対象外です。
保証内容の詳細は代理店にお問い合わせください



GET PARTS

機械のライフサイクルコストを低減する Selected Parts の使用例

納車

ツース部分が摩耗してきて作業効率が落ちてきたのでツース部分を交換した。



! POINT 01

消耗品であるバケット部品も多種取り揃えています。現場毎に合う部品に変えて作業することも可能です。

特別巡回時の機械点検で足回り部品に摩耗が見つかった。



特別巡回時の機械点検で見つかった摩耗のあった足回り部品を故障前に交換した。



! POINT 02

純正部品に比べてコストを抑えることができるので、予防的に部品交換が行えます。

! POINT 03

細かな部品単位でご用意があるので、トラックリンク全てを交換する必要がありません。

ハードな現場が続いたため、数日の稼働でリンクの一部が破損してしまったので部品単位で交換した。



買い換え

LIFECYCLE OF PARTS

UNDERCARRIAGE PARTS

5 FEATURE of Selected Parts

特徴

Material / 素材

Manufacture / 加工

Configuration / 形状

Warranty / 保証

Supply / 供給

5 FEATURES

FEATURE

01

素材 最適な耐摩耗性・耐衝撃性・潤滑性能

FEATURE

02

加工 厳密な加工・品質管理

FEATURE

03

形状 各部品との組み合わせを加味した最適設計

FEATURE

04

保証 日立建機純正部品と同一の保証期間

FEATURE

05

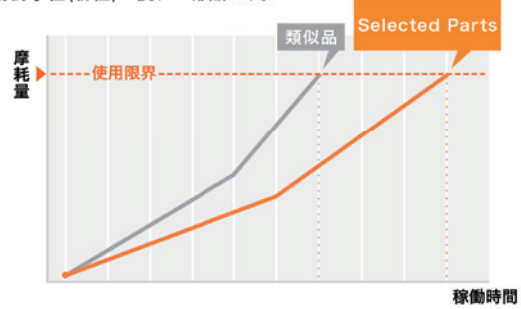
供給 世界各地への部品供給体制

FEATURE 01 FEATURE 02

素材・加工

使用環境に応じた優れた耐久性

建設機械の使用環境を考慮した耐摩耗性・耐衝撃性(靱性)に優れた部品です。

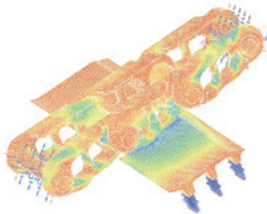


FEATURE 03

形状

日立建機の技術に基づいた設計

十分な強度を保持するよう計算された形状により、早期の性能低下(摩耗・亀裂)を防いでいます。



FEATURE 04

保証

日立建機純正部品と同一の保証期間

保証は部品を機械に取り付けた日もしくは購入いただいた日付から1年間保証されます。

部品を機械に取り付けてから保証開始!

**1 YEAR
UNLIMITED**

安心の1年間保証



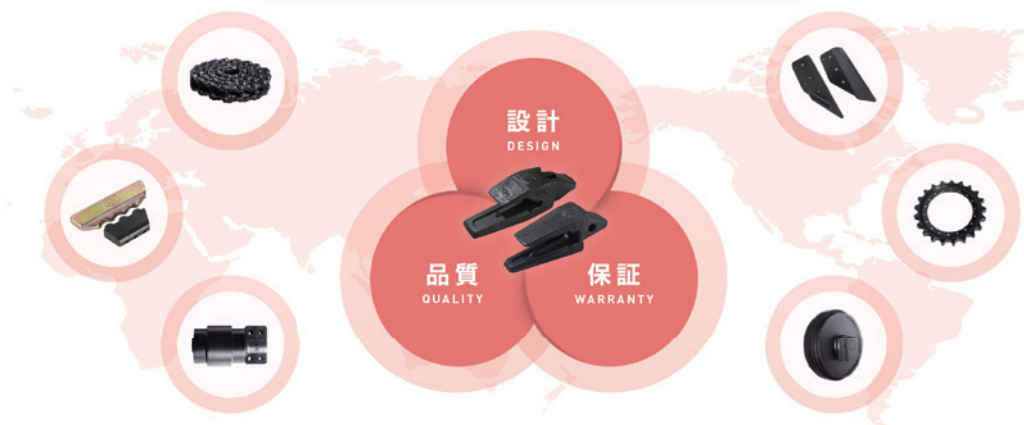
FEATURE 05

供給

日立建機のグローバルネットワークによる販売体制

お客様が必要なタイミングで全世界の営業所より購入いただけます。最寄りの日立建機営業所へご相談ください。

● 日立建機のグローバル供給 ●



UNDERCARRIAGE PARTS

足回り部品一覧

Idler / アイドラ

Sprocket / スプロケット

Upper roller / 上ローラ

Lower roller / 下ローラ

Track link / トラックリンク



本文中のアイコンについて

ミニ 1.4 ~ 8t の機械に対応
例：ZX14 や ZX85 など

中型 10 ~ 35t の機械に対応
例：ZX110 や ZX270 など

大型 45 ~ 87t の機械に対応
例：ZX450 や ZX890 など



アイドラ

ミニ **中型** **大型**

アイドラはトラックリンクの張りを調整し、伸縮機能によりトラックリンクをスムーズにガイドすることで転倒を防止します。

スプロケット

ミニ **中型** **大型**

スプロケットは回転をトラックリンクに伝える重要な部品であり、スプロケットの山部が摩耗すると走行力が低下し、トラックリンク側の早期摩耗に繋がります。Selected Parts のスプロケットは刃先に丁寧な焼入れを行っています。



稼働例：林業作業

足回り部品を摩耗しやすい林業現場での作業において、Selected Parts があれば安価に交換対応ができます。

ZX-1,3,5,6
type
1.4~8t

ZX-1,3,5,6
type
10~35t

ZX-1,3,5,6
type
45~87t

UNDERCARRIAGE PARTS

足回り部品一覧

上ローラ

ミニ 中型 大型

上ローラは様々な路面においてトラックリンクをスムーズにガイドする重要な部品です。上ローラが正常に作動しない場合、トラックリンク側の早期摩耗につながります。Selected Parts の上ローラは焼き入れが深く金属組織が均等です。



下ローラ

ミニ 中型 大型

下ローラは様々な路面においてトラックリンクをスムーズにガイドする重要な部品で、摩耗・損傷しやすい箇所です。下ローラの摩耗が進行すると、リンクとの摺動が正常でなくなり、リンク側の早期摩耗につながります。Selected Parts の下ローラは焼き入れが深く金属組織が均等です。

トラックリンク

ミニ 中型 大型

トラックリンクは機械の走行における重要な部品であり、こまめな調整が必要です。摩耗が進行したトラックリンクはリンクの伸びが早くなるとともに、脱輪やトラックリンクの外れにつながります。

Selected Parts はトラックリンク端面に丁寧な焼入れを行っています。

* 小さな部品単位での交換にも対応できるよう、トラックリンク（単品）を設定しました。詳しくは 16 ページをご覧ください。



GET PARTS

バケット部品一覧

Tooth adapter / アダプターツース

Tooth point / ポイントツース

Side cutter / サイドカッター

Shroud / シュラウド

Lock pin and rubber /

ピンロック | ラバーロック



本文中のアイコンについて

ミニ 1.4 ~ 8t の機械に対応
例：ZX14 や ZX85 など

中型 12 ~ 35t の機械に対応
例：ZX110 や ZX270 など

大型 45 ~ 87t の機械に対応
例：ZX450 や ZX890 など



アダプターツース

ミニ **中型** **大型**

バケットに装着する爪を固定します。

ポイントツース

ミニ **中型** **大型**

掘削や、のり面を平らに整地するために使用します。作業環境によって適切なアタッチメントを装着することが可能です。摩耗防止のため、熱処理材や超鋼が使われます。



稼働例：鉱山作業

バケット周りの消耗が激しい鉱山の現場でも Selected Parts があれば安価に対応が可能です。

GET PARTS

バケット部品一覧

ZX-1,3,5,6
type
1.4~8t

ZX-1,3,5,6
type
12~35t

ZX-1,3,5,6
type
45~87t

ピンロック / ラバーロック

ミニ 中型 大型

アダプタツースの脱落防止機能を有しています。



サイドカッター

ミニ 中型 大型

壁面の掘削性向上とバケット本体を保護します。

シュラウド

大型

ハードな作業環境下で使用するバケットの摩耗を軽減します。



PARTS LIST

部品一覧表



UNDERCARRIAGE PARTS

足回り部品一覧

ZX-1,3,5,6
type
1.4~8t

ZX-1,3,5,6
type
10~35t

ZX-1,3,5,6
type
45~87t

アイドラ

ミニ / 小型用 (ZX-1, 3, 5, 6 type 1.4~8t)

適用機種	部品番号	日立純正部品番号
ZX14-3, ZX16-3, ZX17U-2, ZX17U-5A, ZX17U-5N, ZX18-3, ZX19-5A, ZX19U-5A	9312918PS	9312918
ZX20U, ZX20UR, ZX20U-5A, ZX26U-5A, ZX26U-5N, ZX27-3	9314258PS	9314258
ZX27-2, ZX27U-3, ZX29U-3, ZX30U-3, ZX33U-3, ZX35U-3, ZX38U-3, ZX40UR-3,	9261429PS	9261429
ZX27U-3, ZX29U-3, ZX30U-3, ZX33U-3, ZX35U-3, ZX38U-3, ZX40UR-3, ZX30U-5A, ZX33U-5A, ZX35U-5A, ZX38U-5A, ZX40UR-5B	9269094PS	9269094
ZX40U, ZX50U, ZX40U-2, ZX50U-2, ZX55UR-2, 40U-3, ZX48U-3, ZX50U-3, ZX52U-3F, ZX55UR-3	XP00000329PS	9237507
ZX40U-3, X49U-3U, ZX48U-3, ZX50U-3, ZX52U-3, ZX55UR-3, ZX50U-5A, ZX55U-5B, ZX40U-5A	YD60007381PS	YD60007381, 9318048
ZX55UR, ZX60-5A	9133370PS	9133370
ZX60USB-5N, ZX65USB-5A	9318338PS	9318338
ZX70, ZX70LC, ZX75UR, ZX80LCK, ZX70-3, ZX70LC-3, ZX75UR-3, ZX75US-5A, ZX80LCK-3, ZX85US-3, ZX85US-5A, ZX70-5A	9154166PS	9154166

中型用 (ZX-1, 3, 5, 6 type 10~35t)

適用機種	部品番号	日立純正部品番号
ZX110-1/3, ZX120-1/3/5B/6	XP00000237PS	9273554
ZX160, ZX160LC-3, ZX180LC-1/3, ZX200, ZX200-3(*), ZX230, ZX240-3(*)	XP00000239PS	9242964
ZX160-5B/6, ZX160LC-5A/5B/5G/6, ZX180-5B, ZX200-3(*), ZX200-5A/5B/5G/6, ZX240-3(*), ZX240-5A/5B/5G/6	XP00000264PS	9303011
ZX270, ZX270-3(*), ZX330-3(*)	XP00000243PS	9245616
ZX270-3(*), ZX280-5B/5G, ZX300-5A/6, ZX330-3(*), ZX330-5A/5B/5G/6	XP00000265PS	YA60018462

大型用 (ZX-1, 3, 5, 6 type 45~87t)

適用機種	部品番号	日立純正部品番号
ZX450, ZX480/H, ZX500-1/3, ZX520-3/3F, ZX530-5A, ZX600, ZX650	9137270PS	9137270
ZX450-3/3F, ZX470-3/3F, ZX470LC-5A/5B/5G, ZX480-5B, ZX490-5A	9244297PS	9244297
ZX800/3, ZX850-3F, ZX850, ZX870-5B/5G, ZX870H-3/3F/5B/5G, ZX870LC-5B/5G, ZX890-5A	YA00026683PS	YA00026683
ZX650LC-3/5B, ZX670LC-5B/5G, ZX670LCR-3/3F, ZX690-5A	YA00026685PS	YA00026685

* 注意: ご使用いただいている機種および部品番号に適切な Selected Parts を選んでください。
注意事項 | 一度に左右のアイドラを交換することを推奨します

UNDERCARRIAGE PARTS

足回り部品一覧

ZX-1,3,5,6
type
1.4~8t

ZX-1,3,5,6
type
10~35t

ZX-1,3,5,6
type
45~87t

スプロケット

ミニ / 小型用 (ZX-1, 3, 5, 6 type 1.4~8t)

適用機種	部品番号	日立純正部品番号
ZX14-3, ZX16-3, ZX17U-2, ZX17U-5A, ZX18-3, ZX19-5A,	2056268PS	2056268
ZX26U-5A, ZX26U-5N	2054262PS	2054262
ZX27-3, ZX35, ZX35KD, ZX40UR, ZX30U	2039666PS	2039666
ZX27U-3, ZX29U-3, ZX30U-3, ZX33U-3, ZX35U-3, ZX38U-3, ZX40UR-3, ZX30U-5A, ZX33U-5A, ZX35U-5A, ZX38U-5A, ZX40UR-5B	2055869PS	2055869
ZX30, ZX27U-2, ZX27U-3, ZX29U-3, ZX30U-3, ZX33U-3, ZX35U-3, ZX38U-3, ZX40UR-3, ZX30U-2, ZX35U-2, ZX30UR-2, ZX40UR-2	1032265PS	1032265
ZX40U-3, ZX48U-3, ZX50U-3, ZX52U-3, ZX55UR-3, ZX50U-5A, ZX55U-5B, ZX40U-5A, ZX55UR-5B	1036618PS	1036618
ZX60-5A, ZX60-5G, ZX60USB-3, ZX65USB-3F, ZX60USB-5N, ZX65USB-5A, ZX68USR-5A	2054155PS	2054155
ZX70-3, ZX70LC-3, ZX75US-5A, ZX80LCK-3, ZX85US-3, ZX85USB-5A	1033840PS	1033840
ZX70-5A, ZX70LC-5A, ZX70-5G, ZX70LC-5G	YD00002183PS	YD00002183

中型用 (ZX-1, 3, 5, 6 type 10~35t)

適用機種	部品番号	日立純正部品番号
ZX110-1/3, ZX120-1/3	XP00000228PS	1010325
ZX120-5B/6	XP00000266PS	1028027
ZX160, ZX160LC-3(*), ZX180LC-1/3, ZX180-5B, ZX200	XP00000229PS	1018740
ZX160-5B/6, ZX160LC-3(*)/5A/5B/5G/6, ZX200-3/5A/5B/5G/6	XP00000230PS	1033091
ZX230	XP00000231PS	1010203
ZX240-3/5A/5B/5G/6	XP00000232PS	1032489
ZX270, ZX330	XP00000234PS	1022168
ZX270-3, ZX280-5B/5G, ZX300-5A/6	XP00000233PS	1033227
ZX330-3/5A/5B/5G/6	XP00000235PS	1033163

大型用 (ZX-1, 3, 5, 6 type 45~87t)

適用機種	部品番号	日立純正部品番号
ZX450-3/3F, ZX460LCH, ZX470-3/3F/5B/5G, ZX470LC-5A/5B/5G, ZX480LCK-5B, ZX490H-5A	1010956PS	1010956
ZX450MT, ZX480MT, ZX500LC/3/3F, ZX520-3/3F/5B, ZX530LCH-5A, ZX600, ZX650	4639374PS	4639374
ZX650LC-3/5B, ZX670LCH-3/3F/5B/5G, ZX690LCH-5A, ZX800, ZX850-3/3F, ZX870H-3/3F/5B/5G, ZX890-5A	YA00001980PS	YA00001980

* 注意：ご使用いただいている機種および部品番号に適切な Selected Parts を選んでください。
注意事項 | 一度に左右のスプロケットを交換することを推奨します

UNDERCARRIAGE PARTS

足回り部品一覧

ZX-1,3,5,6
type
1.4~8t

ZX-1,3,5,6
type
10~35t

ZX-1,3,5,6
type
45~87t

上ローラ

ミニ / 小型用 (ZX-1, 3, 5, 6 type 1.4~8t)

適用機種	部品番号	日立純正部品番号
ZX60-5A, ZX60-5G	4679884PS	4679884, 4392416
ZX30U, ZX27U-2, ZX27U-3, ZX29U-3, ZX30U-3, ZX33U-3, ZX35U-3, ZX38U-3, ZX40UR-3, ZX30U-2, ZX35U-2, ZX30UR-2, ZX40UR-2, ZX35B	9237948PS	9237948
ZX40U, ZX50U, ZX40U-2, ZX50U-2, ZX55UR-2, ZX40U-3, ZX48U-3, ZX50U-3, ZX52U-3, ZX55UR-3, ZX40U-A, ZX50U-A	9239529PS	9239529
ZX27U-3, ZX30U-3, ZX33U-3, ZX30U-5A, ZX33U-5A, ZX35U-5A, ZX38U-5A, ZX40UR-5B, ZX40U-3, ZX48U-3, ZX50U-3, ZX55UR-3, ZX40U-5A, ZX55UR-5B	4718355PS	4718355
ZX70, ZX75UR, ZX80LCK, ZX70-3, ZX75UR-3, ZX75UR-5B, ZX80LCK-3, ZX85US-3, ZX85US-5A, ZX70-5A, ZX85USBLK-3	XP00000362PS	9153288

中型用 (ZX-1, 3, 5, 6 type 10~35t)

適用機種	部品番号	日立純正部品番号
ZX110-1/3, ZX120-1/3/5B/6	XP00000257PS	9160680
ZX160, ZX180LC, ZX200, ZX230	XP00000303PS	9134245
ZX160-5B/6, ZX160LC-3/5A/5B/5G/6, ZX180LC-3, ZX180-5B, ZX200-3/5A/5B/5G/6, ZX240-3/5A/5B/5G/6	XP00000259PS	9234984
ZX270, ZX330	XP00000304PS	9257022
ZX270-3, ZX280-5B/5G, ZX300-5A/6, ZX330-3/5A/5B/5G/6	XP00000261PS	9245117

大型用 (ZX-1, 3, 5, 6 type 45~87t)

適用機種	部品番号	日立純正部品番号
ZX450, ZX450LC, ZX460LCH, ZX470-5G/5A/5G, ZX490H-5A, ZX490-5A	9099140PS	9099140
ZX450MT, ZX480MT, ZX500LC-3/3F, ZX520LCH-3/3F/5B, ZX530LCH-5A, ZX600, ZX650H	9109492PS	9109492
ZX450-3/3F, ZX470-5B ,	9250478PS	9250478
ZX650-3, ZX670-3/3F/5B/5G, ZX690-5A, ZX800	9078675PS	9078675
ZX850-3/3F, ZX870-5B/5G, ZX890-5A	4638433PS	4638433

* 注意: ご使用いただいている機種および部品番号に適切な Selected Parts を選んでください。
注意事項 | 一度に左右の上ローラを交換することを推奨します

UNDERCARRIAGE PARTS

足回り部品一覧

ZX-1,3,5,6
type
1.4~8t

ZX-1,3,5,6
type
10~35t

ZX-1,3,5,6
type
45~87t

下ローラ

ミニ / 小型用 (ZX-1, 3, 5, 6 type 1.4~8t)

適用機種	部品番号	日立純正部品番号
ZX14-3, ZX14-3CKD, ZX16-3, ZX17U-2, ZX17U-5A, ZX17U-5N, ZX18-3, ZX19-5A, ZX19U-5A	YD00004084PS	YD00004084
ZX30U, ZX35U-A, ZX27U-2, ZX27U-3, ZX29U-3, ZX30U-3, ZX33U-3, ZX35U-3, ZX38U-3, ZX40UR-3, ZX30U-2, ZX35U-2, ZX35U-2U, ZX30UR-2, ZX40UR-2	9237937PS	9237937
ZX30U, ZX29U-3, ZX30U-3, ZX33U-3, ZX35U-3, ZX38U-3, ZX40UR-3, ZX30U-5A, ZX33U-5A, ZX35U-5A, ZX38U-5A	YD00008528PS	YD00008528, YD00005461
ZX50, ZX40U, ZX50U, ZX40U-2, ZX50U-2, ZX40U-3, ZX48U-3, ZX48U-3F, ZX50U-3, ZX52U-3, ZX55UR-3, ZX50U-5A, ZX55U-5B, ZX40U-5A, ZX40U-5B, ZX55USR-5A, ZX40U-A, ZX50U-A	YD00010174PS	YD00010174
ZX40, ZX55UR, ZX40U, ZX50U, ZX60-HCMC, ZX60-5A, ZX60-5G, ZX40U-A, ZX50U-A	4357785PS	4357785
ZX60USB-365USB-3F, ZX60USB-5N, ZX65USB-5A, ZX68USR-5A	4671711PS	4671711
ZX75US-5A, ZX85US-5A	YD00003751PS	9182805, YD00003751
ZX70, ZX70-5A	9170017PS	9170017

中型用 (ZX-1, 3, 5, 6 type 10~35t)

適用機種	部品番号	日立純正部品番号
ZX110-1/3, ZX120-1/3/5B/6	XP0000253PS	9132600
ZX160/5B/6, ZX160LC-3/5A/5B/5G/6, ZX180LC-1/3, ZX180-5B, ZX200-1/3/5A/5B/5G/6, ZX230, ZX240-3/5A/5B/5G/6	XP0000254PS	9184516
ZX270, ZX330	XP0000263PS	9168173
ZX270-3, ZX280-5B/5G, ZX300-5A/6, ZX330-3/5A/5B/5G/6	XP0000256PS	9253782

大型用 (ZX-1, 3, 5, 6 type 45~87t)

適用機種	部品番号	日立純正部品番号
ZX450, ZX450-3/3F, ZX470H-3/3F/5B, ZX470LC-5A/5B/5G	YA00005129PS	YA00005129
ZX450, ZX480, ZX500-3, ZX520LCH-3/5B, ZX530LCH-5A, ZX600ZX, ZX650H	4473719PS	4473719
ZX650LC-3, ZX670LCR-3/3F/5B/5G, ZX690LCH-5A, ZX800/3, ZX850-3F, ZX870H-5G/5B/5G, ZX890-5A	4473720PS	4473720

* 注意：ご使用いただいている機種および部品番号に適切な Selected Parts を選んでください。
注意事項 | 一度に左右の下ローラを交換することを推奨します

UNDERCARRIAGE PARTS

足回り部品一覧

ZX-1,3,5,6
type
1.4~8t

ZX-1,3,5,6
type
10~35t

ZX-1,3,5,6
type
45~87t

トラックリンク

ミニ / 小型用 (ZX-1, 3, 5, 6 type 1.4~8t)

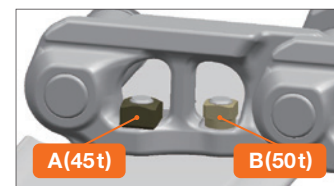
適用機種	部品番号	リンク数	日立純正部品番号
ZX27-3	9302915PS	41	9302915
ZX27U-3, ZX29U-3	YD00000165PS	40	YD00000165
ZX30U-3, ZX33U-3, ZX35U-3, ZX38U-3, ZX40UR-3, ZX30U-5A, ZX33U-5A, ZX35U-5A	4736279PS	44	4736279
ZX35U-A, ZX30U-3, ZX30U-3U, ZX35U-3	9187987PS	44	9187987
ZX40U-3, ZX48U-3, ZX50U-3, ZX52U-3, ZX55UR-3	YD00001544PS	38	YD00001544
ZX40U-3, ZX48U-3, ZX50U-3, ZX52U-3, ZX50U-5B, ZX40U-5A, ZX55UR-5B	YD00007403PS	39	YD00007403, 4720489
ZX48U-5A, ZX55U-5A, ZX60-5A, ZX60-5G	9317734PS	38	9317734, 9143849
ZX70, ZX70-3, ZX80LCK-3, ZX70-5A	9156478PS	39	9156478
ZX70LC, ZX75UR, ZX80LCK, ZX70-3, ZX80LCK-3, ZX85US-3, ZX70LC-5G, ZX85USBLK-3	9163908PS	39	9163908

中型用 (ZX-1, 3, 5, 6 type 10~35t)

適用機種	部品番号	リンク数	日立純正部品番号
ZX110-1/3	XP00000267PS	41	9179404
ZX120-1/3/5B/6, ZX135US-1/3/5A/5B/6, ZX135UR	XP00000236PS	44	9178845
ZX130LCN-1/3/5B/6	XP00000298PS	46	9229755
ZX110M, ZX130L, ZX130MT, ZX135USL, ZX138MF	XP00000296PS	42	9200212
ZX160	XP00000299PS	43	9200213
ZX180LC, ZX200	XP00000301PS	46	9200210
ZX200LC	XP00000302PS	49	9200211
ZX110M-3, ZX130L-3/5B, ZX135USL-3/5B	XP00000297PS	42	9282299
ZX160-5B/6, ZX160LC-3/5A/5B/5G/6	XP00000300PS	43	9257122
ZX180-5B, ZX180LC-3/5B/5G, ZX190LC-6, ZX200-3/5A/5B/5G/6, ZX225US-3/5A/5B/6, ZX225USR-3/5B/6, X225US, ZX225USR	XP00000244PS	46	9248706
ZX200LC-3/5A/5B/5G/6, ZX225USLC-3/5A/5B/6, ZX225USRL-3/5B/6, ZX225USRLC-3/5B/6, ZX210L-3, ZX225USLC, ZX225USRLC	XP00000245PS	49	9250500
ZX230, ZX240-3/5A/5B/5G/6	XP00000248PS	47	9250491
ZX230LC, ZX240LC-3/5A/5B/5G/6, ZX250L-3	XP00000249PS	51	9250497
ZX270-1/3, ZX280-5B/5G, ZX300-5A/6, ZX330-1/3/5A/5B/5G/6, ZX350-5B	XP00000251PS	45	9248209
ZX270LC, ZX280LC-3, ZX290LC-5B, ZX300LC-6, ZX330LC-1/3/5A/5B/5G/6, ZX350L-3	XP00000252PS	48	9251026

大型用 (ZX-1, 3, 5, 6 type 45~87t)

適用機種	部品番号	リンク数	日立純正部品番号
ZX450-3/3F, ZX470H-3/5B/5G, ZX490H-5A	9251216PS	-	9251216
ZX470LC-5A/5B/5G, ZX490-5A	9251219PS	-	9251219
ZX500LC-3/3F, ZX520LCH-3/3F/5B, ZX530LCH-5A	9259189PS	-	9259189
ZX650LC-3, ZX670LCR-3/3F/5B/5G, ZX690LCH-5A, ZX850-3/3F/5B, ZX870-5G	9252882PS	-	9252882
ZX870-5B/5G, ZX890-5A	9252885PS	-	9252885



* 注意 :

- ・ご使用いただいている機種および部品番号に適切な Selected Parts を選んでください。
- ・50tのトラックリンクの交換に際して、ボルトを適切に締めつけるためには日立純正部品の45tのナットを使用してください。日立純正部品の50tのナットは幅が狭く、適切に締め付けを行い交換することができません。右図は取り付けイメージです。(A : 左側 [45t] / B : 右側 [50t])
- ・マスターピンに関しては、45t用のみ Selected Parts を設定しております。(部品番号 : XP0000438PS) 50t~80tのマスターピンをご入用の際は純正部品を使用してください。詳細につきましてはお近くの日立建機営業所までお問い合わせ下さい。

注意事項 | 一度に左右のトラックリンクを交換することを推奨します

UNDERCARRIAGE PARTS

足回り部品一覧

ZX-1,3,5,6
type
1.4~8t

ZX-1,3,5,6
type
10~35t

ZX-1,3,5,6
type
45~87t

トラックリンク (単品)

小さな部品単位での交換にも対応できるよう、Selected Parts トラックリンクの単品部品を設定しました。

Selected Parts トラックリンクの単品部品については純正トラックリンクとの互換性はありません。

詳しくはお近くの販売店までお問い合わせください。



代表適用機種	トラックリンク (単品) 部品番号	部品名	適応トラックリンク 部品番号
ZX30U-3	XP00000427PS	トラックリンク *1	9302915PS
	XP00000328PS	ブッシング	
	XP00000398PS	ピン	
	XP00000413PS	ピン; マスタ	
ZX30U-3	XP00000427PS	トラックリンク *1	YD00000165PS
	XP00000328PS	ブッシング	
	XP00000398PS	ピン	
	XP00000413PS	ピン; マスタ	
ZX30U-3	XP00000427PS	トラックリンク *1	4736279PS
	XP00000328PS	ブッシング	
	XP00000398PS	ピン	
	XP00000413PS	ピン; マスタ	
ZX30U-3	XP00000428PS	トラックリンク *1	9187987PS
	XP00000328PS	ブッシング	
	XP00000398PS	ピン	
	XP00000413PS	ピン; マスタ	
ZX40U-3	XP00000457PS	トラックリンク *2	YD00001544PS
	XP00000423PS	ブッシング	
	XP00000399PS	ピン	
	XP00000414PS	ピン; マスタ	
	XP00000418PS	リング	
ZX52U-3	XP00000458PS	トラックリンク *2	YD00007403PS
	XP00000424PS	ブッシング	
	XP00000400PS	ピン	
	XP00000415PS	ピン; マスタ	
	XP00000418PS	リング	
ZX60-5G	XP00000459PS	トラックリンク *2	9317734PS
	XP00000425PS	ブッシング	
	XP00000401PS	ピン	
	XP00000416PS	ピン; マスタ	
	XP00000418PS	リング	
ZX70-3	XP00000460PS	トラックリンク *2	9156478PS
	XP00000402PS	ピン	
	XP00000412PS	ブッシング; マスタ	
	XP00000417PS	ピン; マスタ	
	XP00000419PS	リング	
	XP00000421PS	スパーサー	

代表適用機種	トラックリンク (単品) 部品番号	部品名	適応トラックリンク 部品番号
ZX70-3	XP00000460PS	トラックリンク *2	9163908PS
	XP00000402PS	ピン	
	XP00000412PS	ブッシング; マスタ	
	XP00000417PS	ピン; マスタ	
	XP00000419PS	リング	
	XP00000421PS	スパーサー	
ZX120-3	XP00000453PS	トラックリンク *2	XP00000267PS
	XP00000369PS	ピン	
	XP00000383PS	ブッシング; マスタ	
	XP00000386PS	ピン; マスタ	
	XP00000389PS	リング	
	XP00000392PS	スパーサー	
ZX120-3	XP00000395PS	カラー	XP00000236PS
	XP00000453PS	トラックリンク *2	
	XP00000369PS	ピン	
	XP00000383PS	ブッシング; マスタ	
	XP00000386PS	ピン; マスタ	
	XP00000389PS	リング	
ZX120-3	XP00000392PS	スパーサー	XP00000298PS
	XP00000395PS	カラー	
	XP00000453PS	トラックリンク *2	
	XP00000369PS	ピン	
	XP00000383PS	ブッシング; マスタ	
	XP00000386PS	ピン; マスタ	
ZX200	XP00000389PS	リング	XP00000296PS
	XP00000392PS	スパーサー	
	XP00000395PS	カラー	
	XP00000454PS	トラックリンク *2	
	XP00000370PS	ピン	
	XP00000384PS	ブッシング; マスタ	
ZX200	XP00000387PS	ピン; マスタ	XP00000296PS
	XP00000390PS	リング	
	XP00000393PS	スパーサー	
	XP00000396PS	カラー	

UNDERCARRIAGE PARTS

足回り部品一覧

ZX-1,3,5,6
type
1.4~8t

ZX-1,3,5,6
type
10~35t

ZX-1,3,5,6
type
45~87t

代表適用機種	トラックリンク (単品) 部品番号	部品名	適応トラックリンク 部品番号
ZX200	XP00000454PS	トラックリンク *2	XP00000299PS
	XP00000370PS	ピン	
	XP00000384PS	ブッシング; マスタ	
	XP00000387PS	ピン; マスタ	
	XP00000390PS	リング	
	XP00000393PS	スパーサー	
ZX200	XP00000396PS	カラー	XP00000301PS
	XP00000454PS	トラックリンク *2	
	XP00000370PS	ピン	
	XP00000384PS	ブッシング; マスタ	
	XP00000387PS	ピン; マスタ	
	XP00000390PS	リング	
ZX200	XP00000393PS	スパーサー	XP00000302PS
	XP00000396PS	カラー	
	XP00000454PS	トラックリンク *2	
	XP00000370PS	ピン	
	XP00000384PS	ブッシング; マスタ	
	XP00000387PS	ピン; マスタ	
ZX200-3	XP00000390PS	リング	XP00000297PS
	XP00000393PS	スパーサー	
	XP00000396PS	カラー	
	XP00000455PS	トラックリンク *2	
	XP00000370PS	ピン	
	XP00000384PS	ブッシング; マスタ	
ZX200-3	XP00000387PS	ピン; マスタ	XP00000300PS
	XP00000390PS	リング	
	XP00000393PS	スパーサー	
	XP00000396PS	カラー	
	XP00000455PS	トラックリンク *2	
	XP00000370PS	ピン	
ZX200-3	XP00000384PS	ブッシング; マスタ	XP00000244PS
	XP00000387PS	ピン; マスタ	
	XP00000390PS	リング	
	XP00000393PS	スパーサー	
	XP00000396PS	カラー	
	XP00000455PS	トラックリンク *2	
ZX200-3	XP00000370PS	ピン	XP00000245PS
	XP00000384PS	ブッシング; マスタ	
	XP00000387PS	ピン; マスタ	
	XP00000390PS	リング	
	XP00000393PS	スパーサー	
	XP00000396PS	カラー	
ZX200-3	XP00000455PS	トラックリンク *2	XP00000248PS
	XP00000370PS	ピン	
	XP00000384PS	ブッシング; マスタ	
	XP00000387PS	ピン; マスタ	
	XP00000390PS	リング	
	XP00000393PS	スパーサー	
ZX200-3	XP00000396PS	カラー	XP00000248PS
	XP00000455PS	トラックリンク *2	
	XP00000370PS	ピン	
	XP00000384PS	ブッシング; マスタ	
	XP00000387PS	ピン; マスタ	
	XP00000390PS	リング	
ZX200-3	XP00000393PS	スパーサー	XP00000248PS
	XP00000396PS	カラー	
	XP00000455PS	トラックリンク *2	
	XP00000370PS	ピン	
	XP00000384PS	ブッシング; マスタ	
	XP00000387PS	ピン; マスタ	

代表適用機種	トラックリンク (単品) 部品番号	部品名	適応トラックリンク 部品番号
ZX200-3	XP00000455PS	トラックリンク *2	XP00000249PS
	XP00000370PS	ピン	
	XP00000384PS	ブッシング; マスタ	
	XP00000387PS	ピン; マスタ	
	XP00000390PS	リング	
	XP00000393PS	スパーサー	
ZX330-3	XP00000396PS	カラー	XP00000251PS
	XP00000456PS	トラックリンク *2	
	XP00000371PS	ピン	
	XP00000385PS	ブッシング; マスタ	
	XP00000388PS	ピン; マスタ	
	XP00000391PS	リング	
ZX330-3	XP00000394PS	スパーサー	XP00000252PS
	XP00000397PS	カラー	
	XP00000456PS	トラックリンク *2	
	XP00000371PS	ピン	
	XP00000385PS	ブッシング; マスタ	
	XP00000388PS	ピン; マスタ	
ZX330-3	XP00000391PS	リング	XP00000252PS
	XP00000394PS	スパーサー	
	XP00000397PS	カラー	
	XP00000456PS	トラックリンク *2	
	XP00000371PS	ピン	
	XP00000385PS	ブッシング; マスタ	

*1: シュー付きサブアッセン部品

*2: サブアッセン部品

GET PARTS

バケット部品一覧

ZX-1,3,5,6
type
1.4~8t

ZX-1,3,5,6
type
12~35t

ZX-1,3,5,6
type
45~87t

バケット部品

ミニ / 小型用 (ZX-1, 3, 5, 6 type 1.4~8t)

適用機種	部品番号	部品名	備考
ZX10-40	4106786PS	アダプタ；ツース	18S type
	4417532PS	アダプタ；ツース	18S type
	4626441PS	サイド；カッター	-
	4626442PS	サイド；カッター	-
	4339868PS	ピン；ロック	18-20PN
	4339865PS	ポイント；ツース	18S type
	4339867PS	ラバー；ロック	18-20LK
ZX40-60	4245518PS	アダプタ；ツース	18S
	3066997PS	サイド；カッター	-
	3066998PS	サイド；カッター	-
	4622021PS	サイド；カッター	-
	4626430PS	サイド；カッター	-

適用機種	部品番号	部品名	備考
EX10-20	4330947PS	アダプタ；ツース	1610T-13V
	4357232PS	ピン；ロック	V13PN
	4353469PS	ポイント；ツース	V13S
	XP00000320PS	ポイント；ツース	V13SYL
	ZX70-80	4047569PS	アダプタ；ツース
4135495PS		アダプタ；ツース	22S type
3053595PS		サイド；カッター	285A-7-3-5
3053596PS		サイド；カッター	285A-7-3-6
4135497PS		ピン；ロック	22PN
4135496PS		ポイント；ツース	22S
XP00000307PS		ポイント；ツース	25S
4135498PS		ラバー；ロック	22LK

中型用 (ZX-1, 3, 5, 6 type 12~35t)

適用機種	部品番号	部品名	備考
ZX120-130	4366118PS	アダプタ；ツース	20Y-70-14520
	4425500PS	アダプタ；ツース	FT3210T-30
	2015428PS	サイド；カッター	-
	2015429PS	サイド；カッター	-
	XP00000262PS	ピン；ロック	25-30PN
	XP00000305PS	ポイント；ツース	30S
	XP00000306PS	ラバー；ロック	25-30LK
	ZX240	4380336PS	アダプタ；ツース
4437208PS		アダプタ；ツース	3809-40ZX
2021232PS		サイド；カッター	-
2021233PS		サイド；カッター	-
4380344PS		ピン	09244-02516
4512366PS		ピン；ロック	40PN-P
4380343PS		ポイント；ツース	207-70-14151
4512365PS		ポイント；ツース	40S
XP00000324PS		ポイント；ツース	PC300TL
XP00000325PS		ポイント；ツース	PC300RC-N
ZX380-400		4617810PS	アダプタ；ツース
	4422932PS	ピン；ロック	V43PN
	4471407PS	ポイント；ツース	V43RP
	4670449PS	シュラウド	-

適用機種	部品番号	部品名	備考
ZX200-220	4363714PS	アダプタ；ツース	20Y-934-2211
	4383046PS	アダプタ；ツース	V29
	4414271PS	アダプタ；ツース	F3610T-35
	2014503PS	サイド；カッター	-
	2014504PS	サイド；カッター	-
	4364125PS	ピン	09244-02496
	4383069PS	ピン	V29PN
	4501627PS	ピン；ロック	35PN
	4364121PS	ポイント；ツース	205-70-19570
	4427919PS	ポイント；ツース	35S
	XP00000321PS	ポイント；ツース	205-70-19570
	XP00000322PS	ポイント；ツース	PC200RC-N
	XP00000323PS	ポイント；ツース	V29SHV
	4501625PS	ラバー；ロック	35-40LK
	ZX330-350	4383462PS	アダプタ；ツース
4400249PS		アダプタ；ツース	H4110T-V33
4441323PS		アダプタ；ツース	40S
4383465PS		ピン；ロック	V39PN
4400252PS		ピン；ロック	V33PN
4400253PS		ポイント；ツース	V39RP
XP00000326PS		ポイント；ツース	V33SL

GET PARTS

バケット部品一覧

ZX-1,3,5,6
type
1.4~8t

ZX-1,3,5,6
type
12~35t

ZX-1,3,5,6
type
45~87t

大型用 (ZX-1, 3, 5,6 type 45~87t)

適用機種	部品番号	部品名	備考
ZX450-470	4242623PS	アダプタ；ツース	4756-40
	4350767PS	アダプタ；ツース	6610T-V51
	1010517PS	サイド；カッター	-
	1010518PS	サイド；カッター	-
	4350782PS	ピン；ロック	V51PN
	4350781PS	ポイント；ツース	V51SY1
	XP00000327PS	ポイント；ツース	V51RYL
	4209167PS	シュラウド	-
	4435856PS	シュラウド	BSH-B500R
	4435857PS	シュラウド	BSH-B500L
ZX600-670	4660436PS	アダプタ；ツース	7110T-V59
	4337184PS	シュラウド	SH6630

適用機種	部品番号	部品名	備考
ZX850-870	4472321PS	アダプタ；ツース	6610T-V59
	4472842PS	アダプタ；ツース	8110T-V61
	2016745PS	サイド；カッター	-
	2016746PS	サイド；カッター	-
	4397063PS	ピン；ロック	V61PN
	4472883PS	ピン；ロック	V59PN
	4255718PS	ポイント；ツース	V61RY
	4472424PS	ポイント；ツース	V59RYL
	4206421PS	シュラウド	SH8130-1
	4262453PS	シュラウド	BSH730A
	4386911PS	シュラウド	-

日立建機株式会社

東京都台東区東上野 2-16-1 〒 110-0015
営業本部 ☎ (03) 5826-8150
www.hitachicm.com/global/jp

日立建機日本株式会社

埼玉県草加市弁天 5-33-25 〒 340-0004
販売本部 ☎ (048) 935-2111
japan.hitachi-kenki.co.jp



お近くの販売店および教習所を
検索できます。



正しい操作と、周囲への思いやりは、安全作業の第一歩です。
ご使用前に、必ず「取扱説明書」をよく読み、正しくお使いください。

お問い合わせは、お近くの日立建機販売店へ