

点群生成ソリューション

Solution Linkage Point Cloud

i-Construction

空中写真をクラウドで3次元化

ICT施工に向けた、3次元データ活用の第一歩

NETIS 登録

国土交通省新技術登録システム

クラウド型空中写真測量解析サービス
「Solution Linkage Point Cloud」
登録番号KT-230092

ドローン撮影



アップロード



3次元化



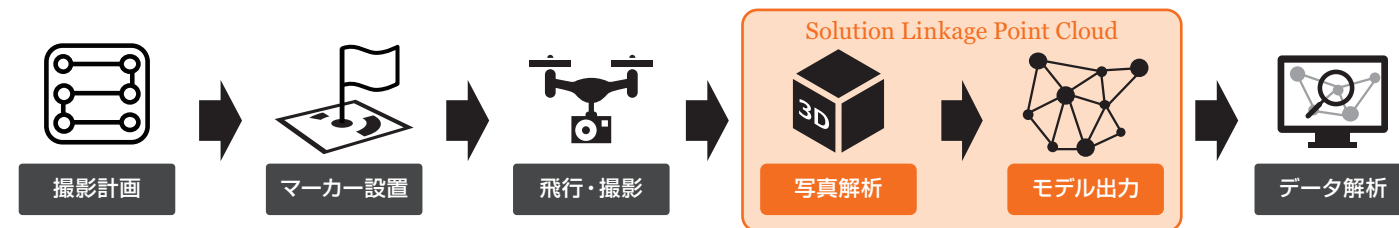
体積計測

お手持ちのドローンで 3次元データ活用を はじめてみませんか？



製品概要

お客様のドローンによる空中写真をクラウドで3次元化。
空中写真測量の流れの中で、「写真解析」と「モデル出力」をクラウドサービスとして提供します。



メリット

空中写真を
アップロードするだけ

高性能パソコン不要
専用ソフトウェア不要

低価格
使い放題

従来の手作業 (画像約300枚の一例)

1h 1h 1h 1h 1h 1h 合計 約 6 時間

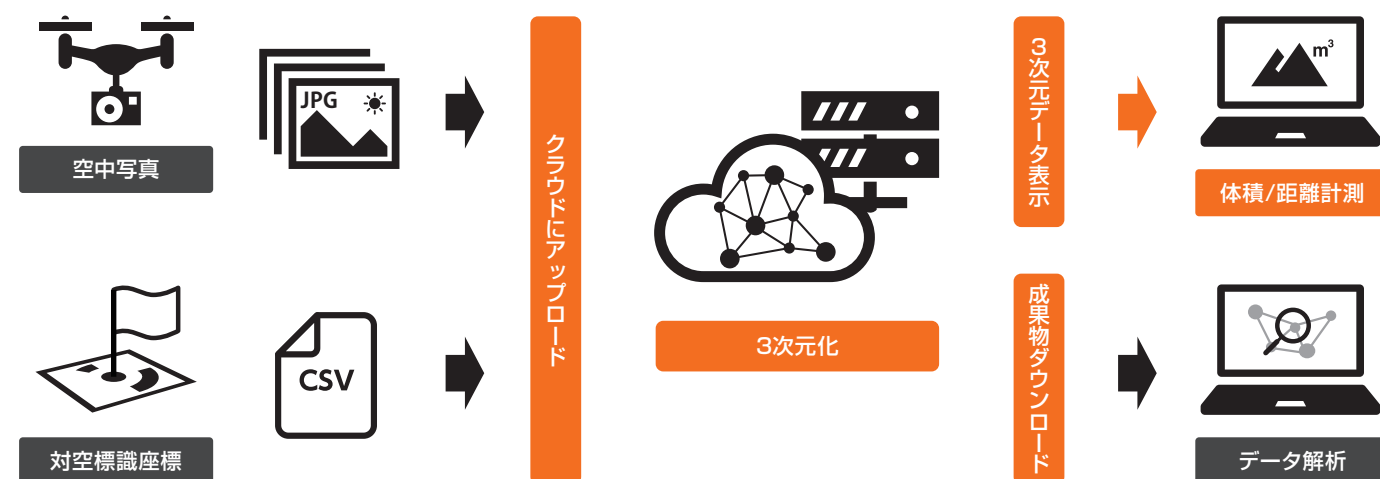
Solution Linkage Point Cloud

1h 1h 1h 1h 1h 1h 合計 約 1 時間

5時間短縮

利用イメージ

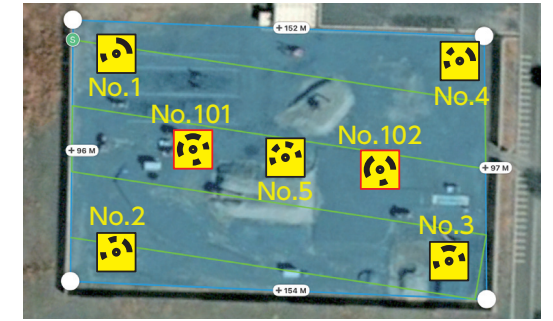
ドローンによる空中写真をクラウドにアップロードするだけで3次元化



対空標識自動認識

空中写真測量では、正確に測量をおこなうため地上に対空標識を設置し、座標を取得します。

一般的には事前に取得した対空標識座標を手動で空中写真に付与する必要がありますが、Solution Linkage Point Cloudでは、専用の対空標識を利用することでクラウド内で自動的に座標付与することができます。



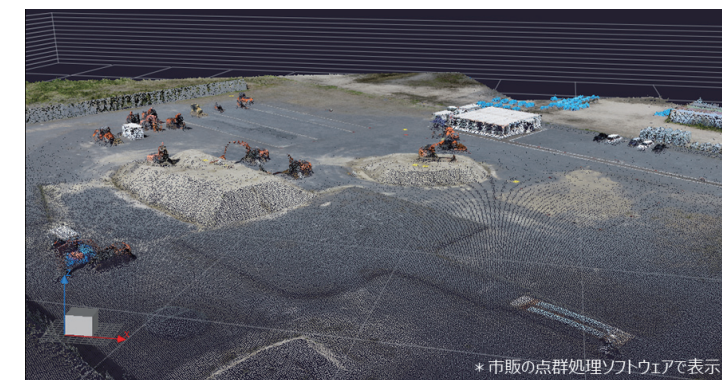
体積/距離計測

点群処理ソフトウェアなどをお持ちでなくても、生成された3次元データをブラウザで確認し、簡単な体積計測や距離計測ができます。

主な成果物

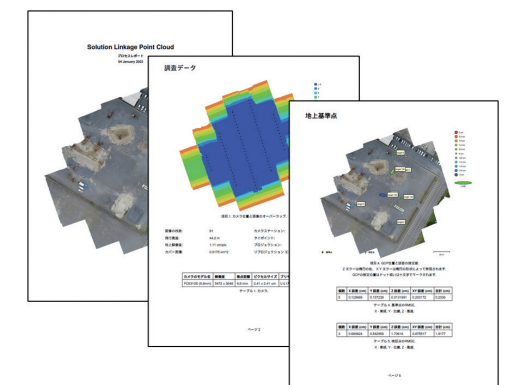
点群データ(LAS形式)

点群データは、3次元座標値と色の情報から構成されます。
市販の点群処理ソフトウェアなどを用いて閲覧ください。



3次元化処理レポート(PDF形式)

処理の詳細や点群精度の確認などをするために利用します。



* 成果物の詳細については「ご利用ガイド」などをご確認ください。

導入事例はこちらからご覧いただけます ▶



実際の利用イメージを動画にてご覧ください。



ご利用の流れ

Solution Linkage Cloud のアカウント取得

Solution Linkage Point Cloud のご利用には Solution Linkage Cloud のアカウント(登録無料)が必要です。



◆ Solution Linkage Cloud

<https://www.hitachicm.com/global/jp/solution-linkage/about-ict/solution-linkage-cloud/>

Solution Linkage Cloud にログイン

Solution Linkage Cloud にログインし、アプリケーション一覧より、Solution Linkage Point Cloud を選びます。



◆ Solution Linkage Point Cloud

※Solution Linkage Cloud のアカウントをお持ちの方は、こちらからお進みください。

ご利用方法を確認する

[Solution Linkage Point Cloud のご案内] → 「ご利用方法」より、以下の項目を確認し、ご準備ください。

- (1) 機材のご準備
- (2) ウェブでご契約
- (3) ご利用開始

ウェブで申込



利用開始



請求

利用料



お支払い

銀行振込 or 口座振替



ご準備いただく機材など

1 ドローン

ドローンに必要なスペックは、以下の通りです。

- ・計測用/測量用の自動撮影が可能なもの
- ・動作確認済みドローン: DJI Phantom 4 Pro V2.0

3 対空標識 (マーカー)

Solution Linkage Point Cloud で使用する標定点・検点マーカーです。購入に関しては、日立建機日本株式会社にお問い合わせください。



5 ネットワーク環境

ドローンによる空中写真の1枚1枚のサイズが大きいため、写真のアップロードおよび成果物のダウンロードをする際に、高速な回線環境を推奨します

2 パソコン本体

ご利用するパソコンに必要なスペックは、以下の通りです。

- ・対応OS: Windows 10, 11
- ・対応ブラウザ: Google Chrome

4 画像処理枚数

- ・処理枚数 ~400枚/1回
 - ・処理回数 無制限
- (写真枚数が多い場合は複数回に分けてアップロードしてください)

6 座標系

- ・数学座標系のみに対応
- ・対空標識の座標を測量座標系で取得した場合、X座標とY座標の入れ替えが必要になります

- 記載内容は、2023年5月現在のものです。掲載した内容は、予告なく変更することがあります。
- 掲載画面はイメージです。実際の画面はバージョンや機種により異なる場合があります。
- 本サービスのご利用は、最新の利用規約に基づくものです。必ずご確認ください。
- 本サービスの機能は、ご利用のパソコンの性能、OS、ネットワーク環境などによっては十分に機能しない場合があります。
- 「Solution Linkage」は、日立建機株式会社の登録商標です。
- 「i-Construction」は国土交通省の商標登録です。
- 空撮実施の際は、法令、規定を遵守し、ご自身および周囲の安全に十分に配慮してください。
- 空撮実施時や対空標識座標計測時の事故やトラブルに関して、当社は一切の責任を負いません。

日立建機株式会社

東京都台東区東上野 2-16-1 〒110-0015
☎(03)5826-8150
www.hitachicm.com/global/ja/

日立建機日本株式会社

埼玉県草加市弁天 5-33-25 〒340-0004
☎(048)935-2111
japan.hitachi-kenki.co.jp



お近くの販売店
を検索できます。



正しい操作と、周囲への思いやりは、安全作業の第一歩です。
ご使用前に、必ず「取扱説明書」をよく読み、正しくお使いください。

Solution Linkage Point Cloud に関するお問い合わせ・お困りごとは・・・

Solution Linkage サポートデスク

✉ sl-support@hitachi-kenki.com

☎ 0120-200-829

受付時間: 月曜日～金曜日(祝日と弊社指定の休日を除く)
9:00～17:00

電話番号をお確かめのうえ、お間違えのないようお願いいたします。

