

Solution Linkage Work Viewer 機能表

施工映像共有ソリューション	利用推奨媒体	提供形態	リアルタイム動画	過去動画	保存期間	料金	必用装備	対応機種
Work Viewer Cloud	PC・タブレット※1	クラウド※2サービス	△※4	○ (タイムラプス15倍速)	30日間※5	月額※6	後付け通信ユニット	ZX135USX-7 ZX200X-7 ZX330X-7
Work Viewer	スマートフォン	スマートフォン※3アプリ	○	○	約40時間分	無料	標準装備	ZX135USX-7 ZX200X-7 ZX330X-7

- ※1 推奨ブラウザはGoogle Chromeです。
 ※2 クラウドサービスは(株)NTTドコモの通信範囲(周波数バンド帯B1/B3/B19)内でご利用いただけます。
 ※3 スマートフォンアプリは建設機械周辺のみでご利用いただけます。
 ※4 リアルタイム動画は、ストリーミング映像ではありません。ご利用のインターネット環境によって、現時点より1、2分遅れた映像の取得となります。取得上限回数は30回/月となります。
 ※5 クラウドにアップロードされた動画は30日間経過で自動消去されます。
 ※6 クラウドサービスのご利用料金が発生します。建設機械1台毎のご契約となり、後付け通信ユニットの取付に別途費用がかかります。詳しくはお近くの販売店にお問い合わせください。

Solution Linkage Work Viewer Cloud ご利用の流れ



- 当社と直接お取引いただいているお客様のみをご契約の対象とさせていただきます。
- 同種同様の事業を営む法人（または個人事業者）はご契約の対象外とさせていただきます場合があります。
- 請求書は日立建機日本より発行いたします。
- Solution Linkage® アカウント初回開設時のお客様の所属されている会社、組織等の登録が必要です。

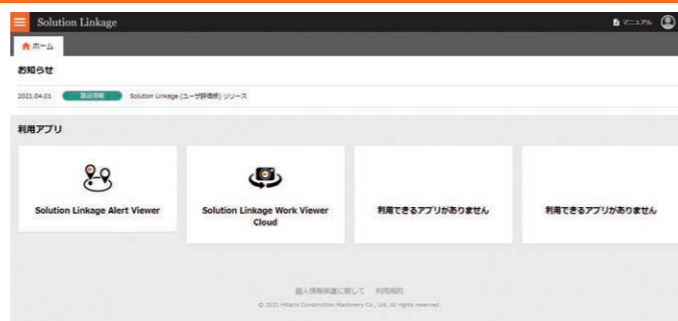
Solution Linkage® ポータルサイト

<https://www.hitachicm-solutionlinkage.com>



ソリューションリンケージ ポータルサイト

Solution Linkage® ポータルサイトは、日立建機が提供するアプリケーション(ソリューション)の入口となるWebサイトです。ポータルサイトではアプリケーションのご利用やご契約が一元的に管理できます。



- 記載内容は、2022年1月現在のものです。掲載した内容は、予告なく変更することがあります。
- 掲載画面はイメージです。実際の画面はバージョンや機種により異なる場合があります。
- 本サービスのご利用には最新の利用規約が適用されます。必ずご確認ください。
- 本サービスの機能は、ご利用のパソコンの性能、OS、ネットワーク環境などによっては十分に機能しない場合があります。
- Solution Linkageは、日立建機株式会社の登録商標です。
- LTEは欧州電気通信標準協会(ETSI)の登録商標です。
- Googleマップ、Google Chromeは、Google LLCの商標です。

日立建機株式会社

東京都台東区東上野 2-16-1 〒110-0015
 ☎(03)5826-8150
www.hitachicm.com/global/ja/

日立建機日本株式会社

埼玉県草加市弁天 5-33-25 〒340-0004
 ☎(048)935-2111
japan.hitachi-kenki.co.jp



お近くの販売店を検索できます。



正しい操作と、周囲への思いやりは、安全作業の第一歩です。ご使用前に、必ず「取扱説明書」をよく読み、正しくお使いください。

Solution Linkage Work Viewer Cloudに関するお問合せ・お困りごとは・・・

Solution Linkage サポートデスク

✉ sl-support@hitachi-kenki.com

受付時間：月曜日～金曜日（祝日と弊社指定の休日を除く）
 9:00～17:00

施工映像共有ソリューション

Solution Linkage Work Viewer Cloud

施工が見える・変化がわかる・明日が読める

車載カメラ映像を、いつでも、どこでもクラウドで。“現場”にいなくても“現場”がわかる。



情報共有はもっとタイムリーに もっと簡単に 日立建機の施工映像共有ソリューション

Solution Linkage Work Viewer
で効率を。

- 施工が見える
- 変化がわかる
- 明日が読める

Solution Linkage Alert Viewer
で安心を。

- 現場で守る
- データで見える
- 結果でわかる

安全性向上 生産性向上 ライフサイクルコスト低減
労働環境改善 工事評価向上 作業効率向上 人材確保 地域貢献

日立建機は、生産性向上・安全性向上などの現場の課題を解決することをめざして新たにSolution Linkage Work Viewer Cloud、Solution Linkage Alert Viewer^{※1}の2つのソリューションのご提供を開始いたします。本ソリューションを通じて、ひとりひとりのプロフェッショナルな毎日をお客さまと共に創り上げていきます。

Solution Linkage Work Viewer Cloud の概要

機械のフロントカメラ・車体周囲映像をオペレーションレコーダーで録画。録画映像は通信端末を後付けすることで、LTE通信でCloudへアップロードされ、PC・タブレットからリモートで閲覧することができます。



管理画面では現場毎に機械割り付けをして、現場の一元管理が可能。現場選択後は、管理画面で機械1台ごとの位置情報や録画映像をご確認いただけます。位置情報確認では地図情報と施工図面を重ね合わせる機能を、録画映像確認ではリアルタイム動画^{※2}(1分間)・タイムラプス動画(15倍速)の2種類の機能をご利用いただけます。

管理画面: 現場選択

車加井天地区○○○○改良工事	土浦羽鳥地区○○○○○○○○完成工事
<p>録画機一括 2台</p> <p>ZK135USX-7 129.3hr</p> <p>ZK200X-7 200hr</p> <p>ZK200X-7 189.15hr</p> <p>ZK330X-7 137.15hr</p>	<p>録画機一括 2台</p> <p>ZK200X-7 200hr</p> <p>ZK330X-7 137.15hr</p>

管理画面: 動画画面

リアルタイム動画^{※2}(1分間)、タイムラプス動画(15倍速)

2021-09-10 19:57:456+0900

動画はこちら

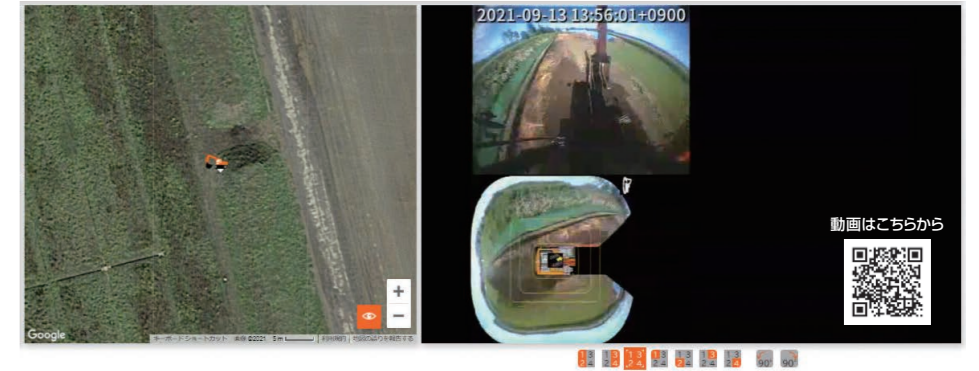
機械位置情報
地図情報と施工図面を重ね合わせて、機械位置を正確に特定することができます。

Solution Linkage Work Viewer Cloud の特長

01 施工が見える

どこでも現場を“すぐにシェア”

タイムラプス動画(15倍速)で1日分8時間の作業を約30分の短時間で振り返ることができるため、現場にいない工事関係者にも短時間で現場の様子を正確に伝えることができます。



ユースケース① 複数の工事関係者との情報共有

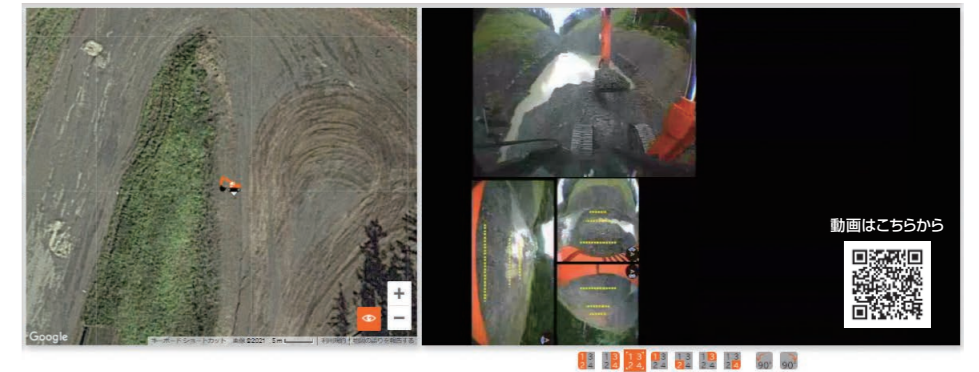
発注者や協力業者など、社内外での連絡や報告、協議の際に実際の施工現場のタイムラプス動画を「現場毎」に共有できることで、円滑に打合せができ、作業効率が向上します。



02 変化がわかる

過去から変わった“今をチェック”

常時録画をしているため、施工中変化が起きたタイミングで1分間のリアルタイム動画^{※2}を取得。現場に行かなくても、ピンポイントで状況を把握でき、変化に対応できます。



ユースケース② 施工トラブル時の対応

掘削作業をしている途中で、水が湧いてくるトラブルが発生。現場から離れた距離にいても、リアルタイム動画^{※2}で状況を確認でき、現場に素早い指示を出すことができます。



03 明日が読める

どこで何をしてるか“ラクラク管理”

施工図面と機械の位置情報を重ね合わせることで、現場内での機械の位置を明確化。動画と位置を照らし合わせることで、進捗状況を把握できます。



ユースケース③ 進捗状況の把握

施工中の現場進捗がどれくらいかを現場に行かなくても簡単に把握できるため、ダンプ、建設機械や人員の手配など、次工程・次現場への計画を案に立てることができます。



※1 Solution Linkage Alert Viewer については AERIAL ANGLE[®] STEP IV のカタログをご覧ください。
※2 リアルタイム動画は、ストリーミング映像ではありません。ご利用のインターネット環境によって、現時点より1、2分遅れた映像の取得となります。