

ZW-7-serie

HITACHI

Reliable Solutions

ZW250



WIELLADER

Modelcode : ZW250-7

Maximaal motorvermogen : 188 kW / 252 hp

Bedrijfsgewicht : 20.400 - 20.830 kg

Bak ISO met kop : 2,8 - 5,0 m³

You're in control

U staat centraal in het ontwerp van de nieuwste serie wielladers van Hitachi Construction Machinery. Om machines van de vorige generaties te verbeteren, hebben we ons qua cabine op uw ervaring als machinist gericht.

We hebben onderzocht met welke uitdagingen u wordt geconfronteerd als eigenaar van een succesvol bedrijf. Vervolgens hebben we ons verdiept in manieren waarop we u kunnen ondersteunen tijdens de gehele levenscyclus van uw machine.

Door u centraal te stellen in de ZW-7-serie, nodigen we u uit om controle te nemen – over uw werkomgeving en over uw machinepark. Door met u samen te werken, helpen we u om uw visie vorm te geven.





Inhoud



Controle over uw activiteiten

8. Vergroot uw winst



Controle over uw comfort

10. Voel het verschil



Controle over uw omgeving

12. Vergroot uw veiligheid



Controle over uw middelen

14. Vergroot de inzetbaarheid



Controle over uw machinepark

16. Uw machine beheren



Controle over de inzetbaarheid

18. Bescherm uw investering



Controle over uw prestaties

20. Uw machine aanpassen
aan uw voorkeuren

Volledige controle



Het interieur van de cabine biedt u een comfortabele werkomgeving.

De nieuwe ZW-7-serie wielladers biedt u alle controle. U kunt volledig vertrouwen op de prestaties van de machines en de ondersteuning op basis van de technologische expertise en diensten die Hitachi Construction Machinery levert.



Door betere controle over de naderingssnelheid kunt u bij laden en lossen de maximale brandstofefficiëntie bereiken.



Het weegstelsel ondersteunt het productiever en nauwkeuriger werken bij het beladen van vrachtwagens.



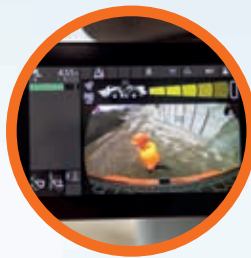
Met de ConSite Pocket-app kunt u uw machinepark op afstand beheren en controleren.



Opties zoals de Hitachi-aanbouw delen stellen u in staat om de prestaties van de wiellader te verbeteren.



De geïntegreerde console en geveerde stoel zorgen voor een sterker gevoel van controle. De toepassing van elektrische bedieningshendels die meeverend aan de stoel zijn gemonteerd, verminderen vermoeidheid.



Het zicht op het werkterrein is uitstekend dankzij het Aerial Angle®-camerasysteem (optioneel) en de nieuwe LCD-monitor.



Obstakeldetectie achter en een waarschuwingssysteem (optioneel) vergroten de veiligheid.



De ECO-meter op de monitor geeft aan hoe het brandstofverbruik kan worden verlaagd en de kosten kunnen worden verminderd.



Onderhoud kan vlot en eenvoudig worden uitgevoerd doordat onderdelen toegankelijker zijn en radiateurs voorzien zijn van verstoppingspreventie.



Groter motorvermogen bij lager motortoerental verhoogt de prestaties.



17

16

13

14

15

12

11

4

10

3

1

2

5

8

6

9

7

Bediening

Door het verbeterde comfort en de veiligheidsvoorzieningen, die binnen handbereik liggen in de geraffineerd ontworpen cabine van de ZW-7-wielladers, bent u productiever, met meer gemak en minder moeite.

- 1 **Elektrische bedieningshendels die op de stoel zijn bevestigd** gaan vermoeidheid tegen.
- 2 **Multifunctionele of 'finger-tip' bedieningshendel** naar keuze.
- 3 **Geïntegreerde console en geveerde stoel** voor een sterker gevoel van controle.
- 4 **USB-aansluiting en smartphonehouder** voor optimale connectiviteit.
- 5 **In armsteun ingebouwde multifunctionele controller** voor directe toegang tot de belangrijkste functies.
- 6 **Ergonomisch ontworpen verstelbare armsteun** om comfortabel te kunnen werken.
- 7 **Gebruikersvriendelijke opbergruimte** voor een nette en ordelijke werkomgeving.
- 8 **Verwarmde, versterkte bestuurdersstoel** met horizontale vering.
- 9 **Bekerhouder** die eenvoudig verwijderd kan worden om te reinigen.
- 10 **Joystick stuursysteem** (optioneel) voor uitzonderlijk goede controle.
- 11 **Antislip stuurwiel** voor moeiteloos sturen.
- 12 **3,5-inch kleuren LCD-scherm** op het dashboard die goed afleesbaar is.
- 13 **Royale cabine** die een comfortabele werkomgeving biedt.
- 14 **Gebruikersvriendelijke, in het schakelpaneel ingebouwde functies.**
- 15 **Eenvoudig te bedienen schakelaar voor het elektrisch** instellen van de spiegels.
- 16 **8-inch scherm met hoge resolutie** met makkelijke bediening en navigatie.
- 17 **Bluetooth®** voor handsfree gesprekken en DAB+-radio voor muziek tijdens het werk. De audio is gemakkelijk te bedienen.



De bediening is eenvoudig dankzij ergonomisch ontworpen hendels en schakelaars.



Elk van de meest gebruikte functies kunt u in een oogwenk selecteren op het schakelpaneel aan de zijkant.



Vergroot uw winst

Het succes van uw activiteiten is afhankelijk van de betrouwbaarheid en efficiëntie van uw bouwmachines. Met de nieuwste ZW-7 wielladers kunt u vertrouwen op de hoogste kwaliteit, het ultieme comfort voor de machinist en lagere bedrijfskosten – wat allemaal positieve gevolgen heeft voor uw nettoresultaat.

U kunt rekenen op hogere winsten dankzij het indrukwekkende lage brandstofverbruik en de efficiënte werking van deze machines, die voldoen aan de Stage V-eisen. De nieuwe ZW250-7 zorgt voor verdere verlaging van het brandstofverbruik en grotere efficiëntie door functies als regelbare naderingssnelheid. Hiermee kunnen machinisten de rijsnelheid bij korte laadcycli instellen, wat leidt tot een lager brandstofverbruik. Daarnaast verlaagt de 'lock-up' transmissie het brandstofverbruik tijdens het rijden.

Uw machinisten kunnen ook de brandstofefficiëntie – en de kosten – op een andere manier beheersen met behulp van de geheel nieuwe ECO-meter. Deze is duidelijk zichtbaar op het multifunctionele 3,5" kleuren-LCD-scherm.

Uw machinisten kunnen daarnaast productiever en nauwkeuriger werken dankzij het weegstelsel. Hiermee kunnen zij de laadgewichten realtime op het scherm volgen en vaststellen hoeveel materiaal er zich in de bak of vrachtwagen bevindt. Het display geeft aan wanneer de bak of de vrachtwagen te zwaar beladen zijn, zodat de laatste lading aangepast kan worden om de beoogde capaciteit te bereiken.



Werk productiever en nauwkeuriger met behulp van het weegstelsel.



Het indrukwekkend lage brandstofverbruik en de uitzonderlijke efficiëntie van de ZW250-7 vergroten de winstgevendheid.



De ECO-meter helpt bij het verbeteren van het brandstofverbruik.



Met het regelen van de naderingssnelheid bereikt u maximale efficiëntie.



U heeft de volledige controle met een ruime, nette en prettige werkomgeving.



De cabine biedt alle ruimte voor uw eigendommen.



Het LCD-scherm is eenvoudig af te lezen door de hoge resolutie.



Controle over uw comfort



Voel het verschil

De innovatieve cabine van de ZW-7 biedt u de perfecte werkomgeving. De zeer royale, toonaangevende cabine biedt het hoogste niveau van comfort en kwaliteit, en heeft tevens een van de laagste geluids- en trillingsniveaus op de markt.

Voel het verschil met de gesynchroniseerde beweging van de stoel en console en de aan de stoel ingebouwde elektrische bedieningshendels, die speciaal zijn ontworpen zodat u zich na een werkdag minder vermoeid voelt.

De eenvoudige bediening vloeit voort uit het ergonomische ontwerp van de multifunctionele hendel, het antislip stuurwiel en de instelbare armsteun met ingebouwde controller. Met de multifunctionele controller kunt u snel door het menu op het 8" LCD-scherm navigeren. Het scherm met hoge resolutie is bovendien eenvoudiger afleesbaar en de vernieuwde lay-out biedt een duidelijke weergave en alle gewenste functionaliteit.

Met meer ruimte voor uw persoonlijke eigendommen, zoals uw jas, smartphone en versnaperingen, zult u zich ontspannen voelen en klaar voor het werk. De handige functies van het joystick stuursysteem, zoals de ruitenwisser en de claxon, zorgen voor een moeiteloze en plezierige werkdag.



Het ergonomische, multifunctionele bedieningspaneel biedt u gemakkelijke toegang tot alle functies.



Vergroot uw veiligheid

De mogelijkheid om veilig te werken is niet alleen essentieel voor uw eigen welzijn maar ook voor de succesvolle voltooiing van elk project. Om u en uw machine te beschermen tegen potentiële gevaren, bieden de nieuwe ZW-7-wielladers u voortreffelijk zicht op de omgeving, zodat u het werkerrein vanuit alle hoeken kunt zien.

Vanuit de cabine beschikt u bovendien over een buitengewoon, panoramisch overzicht van 270 graden met het Aerial Angle®-camerasysteem. U hebt de keuze uit twee weergaveopties voor de directe omgeving van de machine, zodat u de veiligheid van uzelf en van anderen kunt garanderen.

Het obstakeldetectiesysteem achter vergroot ook de veiligheid op de werklocatie, door realtime weergave van de snelheid en de locatie van de machine en een royaal detectiegebied.

De ZW-7-wielladers zijn voorzien van een aantal indrukwekkende nieuwe kenmerken, zodat u zelfs onder de meest uitdagende omstandigheden met verhoogd vertrouwen en efficiëntie kunt werken. Met de LED-werklampen (in twee varianten: standaard 1.200 lm en hoge lichtsterkte 4.200 lm) en het zonnerolgordijn beschikt u over het zicht dat u op cruciale momenten nodig heeft.



Elektrisch instelbare spiegels bieden een helder zicht naar achteren.



Het obstakeldetectiesysteem achter vergroot de veiligheid op de werklocatie.



erial angle®

Houd uw veiligheid in de gaten met het Aerial Angle®-camerasysteem met een overzicht van 270 graden.



U heeft de keuze uit verschillende weergave-indelingen afhankelijk van uw werkomgeving.



De LED-werklampen verbeteren het zicht in uitdagende omstandigheden.



Herinneringen aan de dagelijkse inspectie verlichten de taak van machinisten.



Eenvoudige onderhoudsfuncties beperken stilstand tot een minimum.



De instelbare omkeerbare ventilator voorkomt verstopping van de radiateurs.



De motorkap biedt een comfortabele toegang voor dagelijkse inspecties.



ZW-7-wielladers worden grondig getest om een hoge mate van duurzaamheid te kunnen garanderen.



Controle over uw middelen



Vergroot de inzetbaarheid

Om een project tijdig en binnen het budget te voltooien moeten uw grondverzetmachines dag na dag optimaal presteren. Daarom profiteren klanten van Hitachi Construction Machinery van machines die al generaties lang uiterst betrouwbaar en duurzaam zijn – en de ZW-7-serie is geen uitzondering.

De nieuwste wielladers zijn gemaakt voor een lange levensduur. Daardoor houdt u volledige controle over uw bedrijfsmiddelen. Ze zijn grondig en langdurig getest in speciale faciliteiten in Japan om u een optimale inzetbaarheid te kunnen bieden.

Om die reden zijn er, ter verbetering van de duurzaamheid, verscheidene componenten op de nieuwste machines, die voldoen aan de Stage V-eisen, aangebracht. En het slimme regelsysteem voor de automatisch omkeerbare ventilator voorkomt dat radiateurs verstopt raken, door middel van het elektronisch aanpassen van de periodieke intervallen.

Door prioriteit te geven aan eenvoudige onderhoudsfuncties als radiateurs met verstoppingspreventie, wordt stilstand tot een minimum teruggebracht, zodat u tijd en geld bespaart.



De waarschuwingen van de ConSite Pocket-app bieden realtime informatie.

Uw machine beheren

Hitachi Construction Machinery biedt diverse aftersalesdiensten om u totale controle te geven over uw machinepark en werkbelasting. Deze initiatieven bieden u toegang tot essentiële gegevens en tools voor het beheren van uw machine.

De bewakingssystemen Owner's Site en ConSite verzenden dagelijks via GPRS of satelliet operationele gegevens van uw wiellader naar www.globaleservice.com. Deze bestaan uit: verhoudingen van operationele uren om de efficiëntie te vergroten, brandstofverbruik en de machinelocatie voor planningsdoeleinden. ConSite biedt een samenvatting van de informatie in een maandelijkse e-mail.

De ConSite Pocket-app verzend realtime waarschuwingen voor problemen die optreden met de machine. U ontvangt aanbevelingen voor acties en stapsgewijze hulpguides. Met deze app kunt u ook zien waar uw machines zich bevinden.



De efficiëntie wordt verbeterd door een grote verscheidenheid aan gegevens voor de Global e-Service.



Het bewaken van de prestaties van uw wiellader zorgt voor uitzonderlijke betrouwbaarheid.



Hitachi Construction Machinery levert diverse aftersalesdiensten om het onderhoud te plannen en de bedrijfskosten te beheersen.



Hitachi Construction Machinery biedt technische ondersteuning van het hoogste niveau.



Beperk stilstand zo veel mogelijk door originele onderdelen van Hitachi te gebruiken.



Verlengde garanties en servicecontracten van het HELP-programma garanderen optimale prestaties.



Met Hitachi Premium Rental lopen uw inkomsten en kosten gelijk op.



Bescherm uw investering

Als uw machine onder zware omstandigheden wordt gebruikt of wanneer u de reparatiekosten tot een minimum wilt beperken, kunt u profiteren van de unieke verlengde garantie van het HELP-programma (Hitachi Extended Life Program) en uitgebreide servicecontracten. Hiermee kunt u de prestaties optimaliseren, de stilstand beperken en een hogere restwaarde verkrijgen.

Op onze grote verscheidenheid aan hoogwaardige onderdelen passen we dezelfde technologische expertise toe als op onze machines. Daardoor kunt u de onvoorziene stilstand tot een minimum beperken en zorgen voor maximale beschikbaarheid.

Het aanbod van onderdelen bestaat uit Hitachi Genuine Parts, Performance Parts, filters, onderwagens en gereviseerde componenten. We leveren ook aanbouwdelen en bakken, die volgens dezelfde nauwkeurige standaarden worden geproduceerd.

Als uw bedrijf groeit, moet u mogelijk uw machinepark uitbreiden met het oog op nieuwe contracten. Met het Hitachi Premium Rental-programma kunt u machines uitproberen voordat u ze aanschaft. Hiermee kunt u direct beschikken over ZW-7 wielladers en Zaxis-7 graafmachines voor een periode van één maand tot enkele jaren.

Naast de betrouwbaarheid, kwaliteit en service die u verwacht van Hitachi Construction Machinery, biedt Premium Rental u flexibele contracten en vaste kosten, zodat u eenvoudiger een begroting kunt maken.



Uw machine aanpassen aan uw voorkeuren

De duurzame bakken en robuuste graafwerktuigen (GET) van Hitachi Construction Machinery zijn perfect passend voor uw wiellader ontworpen, en vergroten uw winst door maximale productiviteit en inzetbaarheid. Omdat zij conform dezelfde hoge eisen als alle bouwmachines van Hitachi Construction Machinery zijn geconstrueerd, bieden zij ongeëvenaarde betrouwbaarheid, uitzonderlijke prestaties en de geruststellende zekerheid dat u het maximale uit uw machine kunt halen.

Voor elke klus de juiste bak

U kunt de veelzijdigheid van uw wiellader vergroten door voor elke klus de juiste bak te kiezen. Bakken van Hitachi Construction Machinery kunnen worden aangepast aan uw behoeften, zoals het laden van lichte materialen of zware werkzaamheden.

U kunt kiezen uit een grote verscheidenheid aan opties - waaronder bakken voor algemene doeleinden, rotsen, hoge stort en licht materiaal - en keuzeopties als: type bodem en morsschot, zijmesvormen, zijslijtplaten en slijtagedelen zijn eveneens beschikbaar. Het ISO-snelwisselsysteem vergemakkelijkt het snel koppelen van Hitachi Construction Machinery-bakken aan uw wiellader.

Vergroot graafvermogen

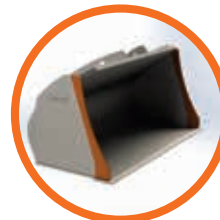
U kunt het graafvermogen en de productiviteit van uw wiellader vergroten met GET-graafwerktuigen (Ground Engaging Tools) van Hitachi Construction Machinery. Deze kunnen snel en veilig worden gemonteerd en verwisseld, passen precies op uw uitrustingsstukken en zijn toegesneden op de beoogde taak. Met Hitachi Construction Machinery GET-graafwerktuigen kunt u de onderhoudskosten, stilstand en het brandstofverbruik verminderen terwijl u de algehele prestaties van uw machine verbetert.



Recht zijmes



Rond zijmes



Hol zijmes



Spadevormige rand



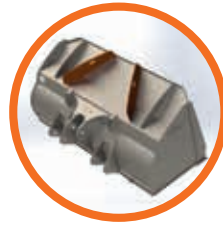
Rechte rand



Buisvormig morsschot



Kapvormig morsschot



Standaard morsschot



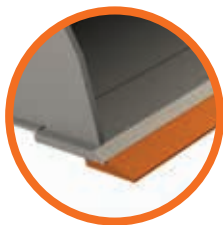
Morsschot met kijkgaten



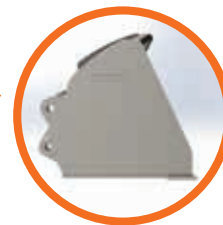
Extra groot morsschot



Tanden



Slijtmes met profiel



Vlakke bodem



Tandsegmenten



Slijtmes



Afgeronde bodem



EH-dumptrucks en ultragrote EX-graafmachines



Graafmachines voor speciale toepassingen



Creëer uw visie

Uw wereld onder controle

Wanneer u uw nieuwe machine in ontvangst neemt, wordt u lid van de nieuwste generatie van een mondiale familie. Hitachi Construction Machinery heeft 70 jaar ervaring met het ontwerpen van hydraulische graafmachines en beschikt over een hoogstaande reputatie in de sector als fabrikant van mijnbouwmachines. Daarmee garandeert ons netwerk u toegang tot een aanbod van buitengewone machines.

Graafmachines, wielladers, starre dumptrucks en machines voor speciale toepassingen van Hitachi Construction Machinery zijn gebaseerd op geavanceerde technologie en baanbrekende expertise. Ze worden geproduceerd in moderne fabrieken en voldoen aan de hoogste normen. Bovendien profiteert u van toonaangevende diensten en initiatieven, zoals Premium Rental en Premium Used, die zijn ontwikkeld om uw ervaring als klant te verbeteren.

Ongeacht de visie die u voor ogen heeft, Hitachi Construction Machinery biedt de producten, mensen, oplossingen en diensten om deze te realiseren – en stelt u in staat om controle te krijgen over uw wereld.



Zaxis middelgrote graafmachines

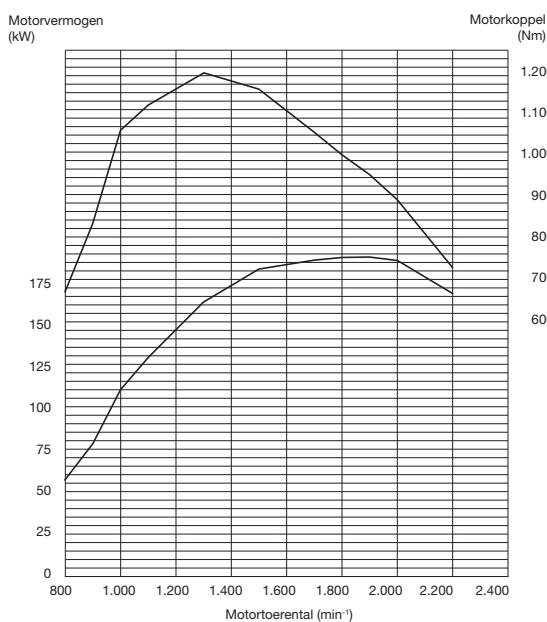


Zaxis minigraafmachines

TECHNISCHE GEGEVENS

MOTOR

Model	CUMMINS B6.7
Type	Watergekoelde viertaktmotor, directe inspuiting
Aanzuiging	Turbocompressor en interkoeling
Nafiltering	DPF- en SCR-systeem
Aantal cilinders	6
Maximaal vermogen	
ECE R120, bruto	188 kW (252 hp) bij 1.800 min ⁻¹ (rpm)
ISO 9249:2007, netto	183 kW (245 hp) bij 1.800 min ⁻¹ (rpm)
Nominaal vermogen	
ISO 14396:2002, bruto	168 kW (225 hp) bij 2.200 min ⁻¹ (rpm)
ISO 9249:2007, netto	163 kW (218 hp) bij 2.200 min ⁻¹ (rpm)
Maximaal koppel, bruto	1.186 Nm bij 1.300 min ⁻¹ (rpm)
Boring en slag	107 mm x 124 mm
Cilinderinhoud	6,69 L
Accu's	2 x 12 V
Luchtfilter	Droog luchtfilter met twee elementen met vervuilingindicator



AANDRIJLIJN

Transmissie	Koppelvormer, Powershift met as en computergestuurde automatische en handmatige schakelfunctie
Koppelvormer	3 elementen, eentraps, eenfasig
Hoofdkoppeling	Nat hydraulisch, met meerdere koppelingsplaten
Koelmethode	Geforceerde circulatie
Rijsnelheid* vooruit/achteruit	
1e	5,8 [5,8] / 6,1 [6,1] km/u
2e	10,1 (10,5) [10,7 (11,0)] / 10,7 (11,1) [11,2 (11,6)] km/u
3e	14,6 (15,5) [16,1 (16,9)] / 22,8 (25,3) [25,2 (27,4)] km/h
4e	22,2 (24,3) [24,1 (26,1)]
5e	33,9 (38,9) [33,9 (38,9)]

*Met banden van het type 23.5R25 (L3)

(): Gegevens bij Lock-up AAN

[]: Gegevens in Power-modus

AS EN EINDAANDRIJVING

Aandrijfsysteem	Vierwielaandrijving
Voor- en achteras	Half-zwevend
Voor	Bevestigd op het voorframe
Achter	Taplager
Tandwielvertraging	
en differentieel	Twee-fasen-vertraging met proportioneel koppeldifferentieel (std) / Limited Slip-differentieel (optioneel)
Pendelslag	Totaal 24° (+12°, -12°)
Eindaandrijving	Heavy-duty met inwendig planetair

BANDEN

Bandenmaat	23.5R25(L3) banden
------------------	--------------------

REMMEN

Remmen	4 volledig hydraulische natte schijfremmen. Voor en achter onafhankelijk remcircuit
Parkeerremmen	Veerbekrachtigde, hydraulisch lossende remschijf (droog type) op uitgaande as
Standaard	ISO 3450:2011

STUURSYSTEEM

Type	Knik-uitvoering
Stuurhoek	Iedere richting 37°; totaal 74°
Cilinders	Dubbelwerkende zuigers
Aantal x boring x slag	2 x 70 mm x 542 mm

HYDRAULISCH SYSTEEM

Hefarm en bak worden bediend met de multifunctionele hendel	
Bedieningshendels voor de hefarm	Vier-standenklep; heffen, houden, laten zakken, zweven
Bedieningshendels voor de bak met de functie om het graven automatisch te hervatten	Drie-standenklep; terugrollen, houden, kiepen
Hoofdpomp (fungeert als stuurs pomp)	Axiale plunjerpomp met variabele opbrengst
Maximale opbrengst	275 L/min bij 2.200 min ⁻¹ (rpm)
Maximale druk	29,4 MPa
Ventilatorpomp	Tandwielpompe met vaste opbrengst
Maximale opbrengst	65,8 L/min bij 2.200 min ⁻¹ (rpm)
Maximale druk	15,5 MPa
Hydraulische cilinders	
Type	Dubbelwerkend type
Aantal x boring	
x slag	Arm: 2 x 130 mm x 940 mm Bak: 1 x 165 mm x 530 mm
Filters	9 micron retourfilter in reservoir
Hydraulische cyclustijden	
Heffen van de hefarm	5,3 s
Laten zakken van de hefarm	3,5 s
Lossen van de bak ...	1,4 s
Totaal	10,2 s

* Gegevens in Power modus

MILIEU

Motoruitstoot

Voldoet aan EU Stage V-normen

Geluidsniveau

Geluidsniveau in cabine volgens ISO 6396:2008 LpA 68 dB(A)

Extern geluidsniveau volgens ISO 6395:2008 en

EU-richtlijn 2000/14/EC LwA 105 dB(A)

Airconditioningsysteem

Het airconditioningsysteem bevat gefluoreerde broeikasgassen.

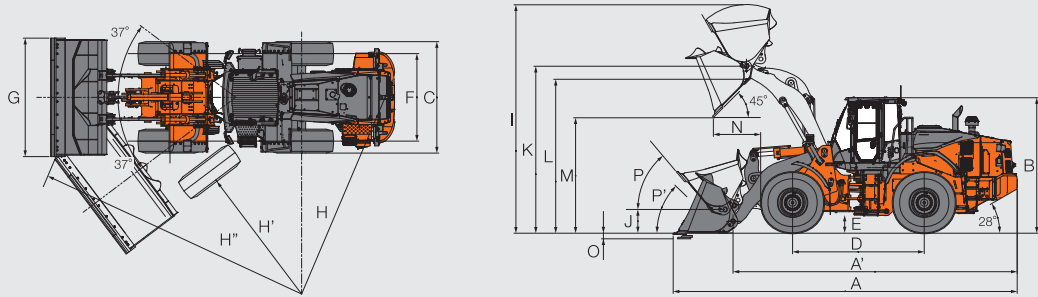
Type koelmiddel: HFC-134a, GWP: 1.430, hoeveelheid: 0,75 ± 0,05 kg,

CO2e: 1,07 ± 0,07 ton.

INHOUDEN

Brandstoftank	305 L
Motorkoelvloeistof	39 L
Motorolie	25 L
Koppelvormer en transmissie	27 L
Differentieel en wielnaven vooras	43 L
Differentieel en wielnaven achteras	43 L
Tank hydraulische olie	115 L
DEF/AdBlue®-tank	34 L

AFMETINGEN & SPECIFICATIES



Baktype		Standaard hefarm						Highlift arm		
		Universeel				Rotsbak	Groot volume	Universeel		
		Gelaste tanden	Met bouten bevestigd slijtmes	Gelaste tanden	Met bouten bevestigd slijtmes	Gelaste tanden/zijmes	Met bouten bevestigd slijtmes	Met bouten bevestigd slijtmes		
Bakcapaciteit	ISO 7546: 1983 met kop:	m ³	3,4	3,6	3,6	3,8	2,8	5,0	3,0	
Bakcapaciteit	ISO 7546:1983 glad:	m ³	2,9	3,1	3,1	3,2	2,4	4,3	2,5	
A	Totale lengte	mm	8.745	8.565	8.790	8.610	8.665	8.900	8.885	
A'	Totale lengte (zonder bak)	mm	7.150						7.600	
B	Totale hoogte	Omhoog tot bovenkant cabine	mm	3.400						
C	Totale breedte van banden	Buitenband	mm	2.870						
D	Wielbasis		mm	3.310						
E	Afstand tot de grond	Minimaal	mm	420						
F	Spoorbreedte		mm	2.200						
G	Bakbreedte		mm	2.980						
H	Draaicirkel (middellijn van buitenste band)		mm	6.050						
H'	Draaicirkel tot binnenzijde banden		mm	3.550						
H''	Vrije draaicirkel van de wiellader, bak in transportstand		mm	7.090	7.040	7.100	7.060	7.070	7.130	7.190
I	Totale bedrijfshoogte	Hoogste punt bak	mm	5.630	5.630	5.680	5.680	5.590	5.980	5.990
J	Draaghoogte van bakpen	In transportstand	mm	590						
K	Hoogte tot scharnierpenen van bak, volledig geheven		mm	4.190						
L	Vrije ruimte hefarm bij maximale heffing		mm	3.890	3.880	3.890	3.880	3.900	3.870	4.330
M	Vrije ruimte voor lossen, 45 graden, volledige hoogte		mm	2.850	2.970	2.820	2.940	2.920	2.740	3.520
N	Bereik, 45 graden dump, volledige hoogte		mm	1.250	1.110	1.280	1.140	1.200	1.350	1.050
O	Graafdiepte (horizontale graafhoek)		mm	100	110	100	110	90	110	130
P	Max. hoek bak in transportstand		graden	50						
P'	Max. hoek bak op grondniveau		graden	41						
P	Terugrolhoek in maximale hoogtestand		graden	60						
Statische kantelbelasting	Recht	kg	16.450	16.230	16.390	16.150	16.030	15.960	13.270	
ISO 14397-1:2007(Sectie 1-5) *	Volledige draai van 37 graden	kg	14.490	14.300	14.440	14.230	14.120	14.060	11.690	
Uitbrekkkracht		kN	170	157	163	151	186	125	163	
		kgf	17.300	16.000	16.600	15.400	19.000	12.700	16.600	
Bedrijfgewicht *		kg	20.400	20.470	20.440	20.510	20.830	20.660	20.630	

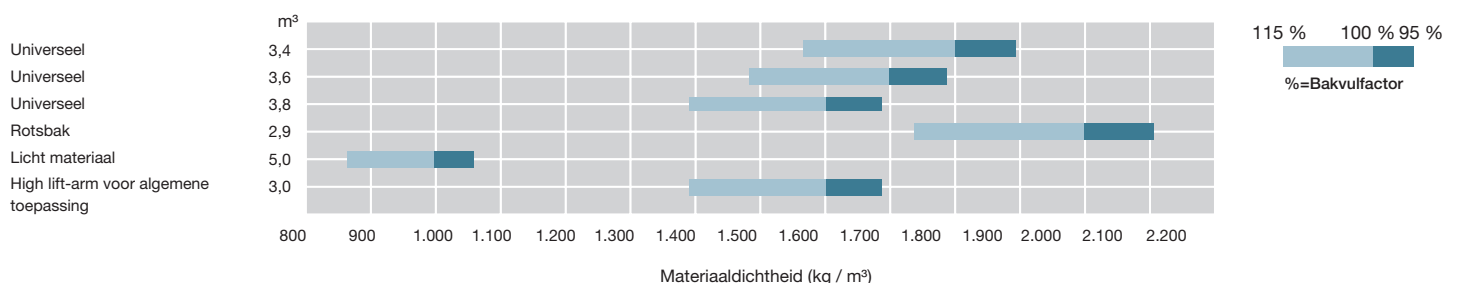
Alle afmetingen, gewichten en prestatiegegevens zijn gebaseerd op ISO 6746-1:1987, ISO 7131:2009 en ISO 7546:1983

*: Statische kantelbelasting en bedrijfsgewicht, aangegeven met * zijn inclusief 23.5R25(L3)-banden (geen ballast) met smeermiddelen, volle tank met brandstof en bestuurder. De stabiliteit van de machine en het bedrijfsgewicht hangen af van het contragewicht, de bandenmaat en andere uitrustingsstukken.

VERANDERING GEWICHT

Optie	Bedrijfgewicht (kg)	Kantelbelasting (kg)		Totale breedte (mm) (buitenband)	Totale hoogte (mm)	Totale lengte (mm)
		Recht	Volledige draai			
Band	23.5R25(L3) XHA2	± 0	± 0	± 0	± 0	± 0
	23.5R25(L5) XLDD2A	+ 550	+ 410	+ 360	+ 15	+ 30
	23.5R25(L5) XMINED2	+ 830	+ 620	+ 550	+ 10	+ 25
	23.5R25(L2) XSNOPPLUS	+ 0	+ 0	+ 0	± 5	± 0
	23.5R25(L3) VJT	± 110	± 70	± 60	+ 0	± 0
Belly guard (voor en achter)	+ 190	+ 140	+ 120			

KEUZELIJST VOOR DE BAK



MOTOR	
Uitlaatgas nabehandeling	●
Schakelaar voor de blokkering voor de regeneratie van de nabehandeling	●
Schakelaar voor handmatige regeneratie van de nabehandeling	●
LuchtfILTER met dubbele elementen	●
Luchtinlaat	
Voorfilter (Sy-Klone)	●
Voorfilter (Turbo II)	○
Anti-verstopingsradiateur (grofmazige radiateur)	●
Automatische omkeerbare koelventilator met temperatuurafhankelijke bediening	●
Cartridgemodel	
motoroliefilter	●
brandstofvoorfilter	●
brandstofhoofdfilter	●
Kijkglas reservoir koelmoeistof	●
DEF/AdBlue®-tank verlengde vuldop	●
DEF/AdBlue®-tank met ISO-magneetadapter	●
Regelsysteem automatische uitschakeling motor	●
Extern aftappunt motorolie	●
Ventilatorbescherming	●

REMSYSTEEM	
Voor en achter onafhankelijk remcircuit	●
4 volledig hydraulische natte schijfremmen	●
Geveerde/hydraulisch uitgeschakelde parkeerrem	●

HYDRAULISCH SYSTEEM	
Automatische nivelleerfunctie bak (automatische retour naar graafregeling)	●
Elektrische bedieningshendel	
voor ventielenblok met 3 spoelen	
MF-hendel en proportionele schakelaar voor 3e functie	○
2 hendels en AUX-hendel voor 3e functie - Positie van binnen naar buiten (3e - bak - hefarn)	●
voor ventielenblok met 4 spoelen	
MF-hendel en 2 proportionele schakelaars voor 3e en 4e functie	○
2 hendels en AUX-hendel voor 3e functie en proportionele schakelaar voor 4e functie - Positie van binnen naar buiten (4e - 3e - bak - hefarn)	○
Schakelaar vergrendeling bedieningshendel	●
Combinatie automatische nivelleerfunctie en uitkiepen	●
Hydraulische filters	●
Zweefstelsysteem voor hefarn	●
Hydraulische snelwisselfunctie en schakelaar	○
Kijkglas reservoir	●
Ride control systeem (modus UIT-AUTO)	●
Keuzeschakelaar werkmodus	●

CABINE	
Verstelbare stuurkolom met ontgrendelingsfunctie (d.m.v. een voetpedaal)	●
Automatische klimaatregeling	
Voorfilter voor airconditioning	○
Met dubbel inlaatfilter	●
Ingebouwde DAB+-radio met Bluetooth®, handsfree telefoneren	●
Camera & monitor	
AERIAL ANGLE (camera voor zij- en achterkant)	○
Achteruitkijkcamera en -monitor	●
Jashaak	●
Noodhamer	●
Voor- en achterrauitontwaseming	●
Handschoenenkastje	●
LED-cabineverlichting	●
Weegstelsysteem met waarschuwingfunctie	●
Obstakeldetectiesysteem achter	○
Achteruitkijkspiegels	
Binnen (1)	●
Buiten (verwarmd, 2) elektrisch verstelbaar	●
ROPS (ISO 3471:2008), FOPS (ISO 3449:2008 LEVEL II): meerlaags isolatiemateriaal gebruikt voor geluidsisolatie	●
Rubber vloermat	●
Stoel	
Zwaar uitgevoerde luchtgeveerde stoel voorzien van hoofdsteun met horizontale vering en verwarming: stoffen stoel, met hoge rugleuning, luchtgeveerd, kantelbaar, verstelbaar qua zitdiepte, gewicht/lengte, naar voren/achteren, kantelhoek, hoek armsteun, hoogte en hoek hoofdsteun, lendensteun	●
Herinnering voor veiligheidsgordel	●
Stuursysteem	
Besturing met joystick (met stuurwiel)	○
Bekleed stuurwiel met stuurknop	●
Opbergruimte	
Bekerhouder	●
Documenthouder	●
Geklimatiseerd opbergvakje	●
Opbergvak aan de achterkant van de stoel	●
Smartphone- en tablethouder	●
Zonbeschermingsfolie op de voorruit	○
Uittrekbaar zonnescherm	●
Getint veiligheidsglas	
Voorruit: gelamineerd	●
Overige: getemperd	●
USB-voeding	●
Ruitensproeiers voor en achter	●
Ruitenwissers voor en achter	●
2 luidsprekers	●
8-inch submonitor	●

BEWAKINGSSYSTEEM

Meter: koelvloeistoftemperatuur, brandstofpeil, transmissieolietemperatuur	●
Controlelampjes: breedteverlichting, vergrendeling bedieningshendel, brandstofpeil, groot licht, parkeerrem, voorverwarming, richtingaanwijzers, werkklampen, indicatielampje ventilatoromkering, indicatielampje veiligheidsgordel, Controlelampjes op de multifunctionele monitor: V-N-A-schakelstand, versnellingsstand, klok, indicatielampje alarm roetfilterregeneratie, ECO-indicatielampje, indicatielampje keuzeschakelaar vooruit/achteruit, display vasthouden, indicator joystickbesturing (optioneel), odometer, accuspanning, snelheidsmeter, toerenteller, indicatielampje automatische versnelling, Waarschuwinglampjes: verstopping luchtfilter, lage druk remolie, storing communicatiesysteem, waarschuwing accu-ontlading, lage druk motorolie, waarschuwing motor, peil hydraulische olie, te lage druk stuurolie, oververhitting, waarschuwing transmissie, Lock-up-omvormer	●
Controlelampje op submonitor: weegstelsel, indicatielampje automatische niveleerfunctie, detectie en -waarschuwingssysteem obstakels achter de machine (optioneel)	●
Keuze uit 38 talen	●

ELEKTRISCH SYSTEEM

Dynamo (95A)	●
Achteruitrijalarm	●
Massaschakelaar accu	●
Accu's met grote capaciteit	●
12 V- & 24 V-aansluiting	●

VERLICHTING

Breedteverlichting	●
Rem- en LED-achterlichten	●
LED-koplampen	●
Zwaailamp	○
Richtingaanwijzers met schakelaar waarschuwingknipperlicht	●
Werkklampen	
2 werkklampen vóór op de cabine & 2 LED-werkklampen achter	●
2 werkklampen vóór op de cabine & 2 LED-werkklampen achter (hoge lichtsterkte)	○
4 werkklampen vóór, 2 achter op de cabine & 2 LED-werkklampen achter	○
4 werkklampen vóór, 2 achter op de cabine & 2 LED-werkklampen achter (hoge lichtsterkte)	○

AANDRIJFLIJN

Naderingssnelheidsregeling	●
Automatische transmissie met lastmeetsysteem	●
Transmissie-ontkoppelingsschakelaar	●
Differentieel	
LSD (Limited Slip-differentieel, voor en achter)	○
TPD (proportioneel koppeldifferentieel, voor en achter)	●
Rijnsnelheidsbegrenzer (20 km/u)	○
DSS (schakelaar terugschakelen)	●
Vooruit-/achteruihendel	●
Keuzeschakelaar vooruit/achteruit	●
Lock-up koppeling (koppelmvormer)	●
Instelling maximale versnelling	●
Schakelaar extra vermogen	●
Power-schakelaar	●
Keuzeschakelaar rijmodus (Auto1-Auto2)	●

BANDEN

23.5R25 (L2) XSNOPLUS	○
23.5R25 (L3) VJT	○
23.5R25 (L3) XHA2	●
23.5R25 (L5) XLDD2A	○
23.5R25 (L5) XMINED2 PRO	○

DIVERSEN

Borgstang knikpunt	●
Automatisch smeersysteem	○
Belly guard (met bouten bevestigd) (voor/achter)	○
Bescherming bakcilinder	○
Reling bovenkant cabine	
Handreling voorkant cabine	●
Handreling achterkant cabine	●
Voetplaat voor reiniging cabineruit	●
Contragewicht, ingebouwd	●
Slijtmesbescherming	○
Trekstang met borgpen	●
Noodbesturingssysteem	●
Spatborden	
voor 23.5R25 (Spatborden voor en volledige spatborden achter met spatlappen)	●
Global e-Service	●
Hijs- en bevestigingshaken	●
Hefarm	
High lift arm	○
Standaard hefarm	●
Boordcomputer	●
Diefstalbestendig	
Accuklep met vergrendelingsbeugel	●
Vergrendelbare motorkap	●
Vergrendelbare brandstofvuldop	●
Beugel kentekenplaat achter	○
Stofbestendig net radiateur	○
Goedkeuring op de weg	
Goedkeuringsset voor rijden op de weg in Duitsland: beugel kentekenplaat achter, reflecterende sticker, wielblokken	○
Goedkeuringsset voor rijden op de weg in Italië: cabineverlichting, slijtmesbescherming, blokkering bakafslag, beugel kentekenplaat achter, reflecterende sticker, zwaailamp	○
Goedkeuringsset voor rijden op de weg in Spanje: beugel kentekenplaat achter, zwaailamp	○
Standaard gereedschapsset	●
Gereedschapskist	●
Wielblokken	●

Standaard- en optionele uitrusting kan per land variëren, dus raadpleeg uw Hitachi-dealer voor meer informatie.

* Hitachi Construction Machinery kan niet aansprakelijk worden gesteld voor diefstal; een systeem kan de kans op diefstal slechts minimaliseren.

Wanneer deze machine, met inbegrip van het satellietcommunicatiesysteem, in een ander land wordt gebruikt dan dat waarvoor deze is bestemd, dan moeten er eventueel wijzigingen worden aangebracht zodat de machine aan de lokale wetgevende normen (inclusief veiligheidsnormen) en wettelijke voorschriften in dat land voldoet. Exporteer en gebruik deze machine niet buiten het land waarvoor hij is bestemd, maar doe dat pas wanneer hij volgens de beschreven regelgeving is goedgekeurd. Neem contact op met uw Hitachi-dealer bij vragen over naleving van de wetgeving.

Deze specificaties kunnen zonder voorafgaand bericht worden gewijzigd. Illustraties en foto's tonen de standaardmodellen en kunnen al dan niet optionele uitrusting en accessoires bevatten. Alle standaarduitrusting kan bovendien een andere kleur en kenmerken hebben. Lees voor gebruik de gebruikershandleiding zodat u de machine op de juiste manier bedient.



KL-NL199EU