

施工映像共有ソリューション

Solution Linkage Work Viewer

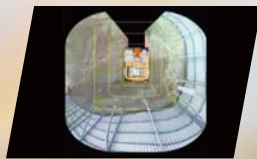
ICT油圧ショベル ZX135USX-7 / ZX200X-7 / ZX330X-7 標準搭載機能

スマートフォンから“施工現場”を見える化

フロントカメラと全周囲カメラの映像を録画し、離れた場所からWi-Fi接続のスマートフォンで見ることができます



フロントカメラ映像



AERIAL ANGLE® 全周囲映像



リモートで見られるオプションも用意

Solution Linkage Work Viewer Cloud オプション

リアルタイム動画と
過去動画を確認

WEBはこちらから



オペレーションレコーダ

すべてのカメラ映像を録画

Wi-Fiで直接接続

機械周囲で映像を確認

リアルタイム動画

コミュニケーションの
円滑化

現場監督は映像から進捗状況を素早く判断し、円滑にオペレータへ指示が出せます。

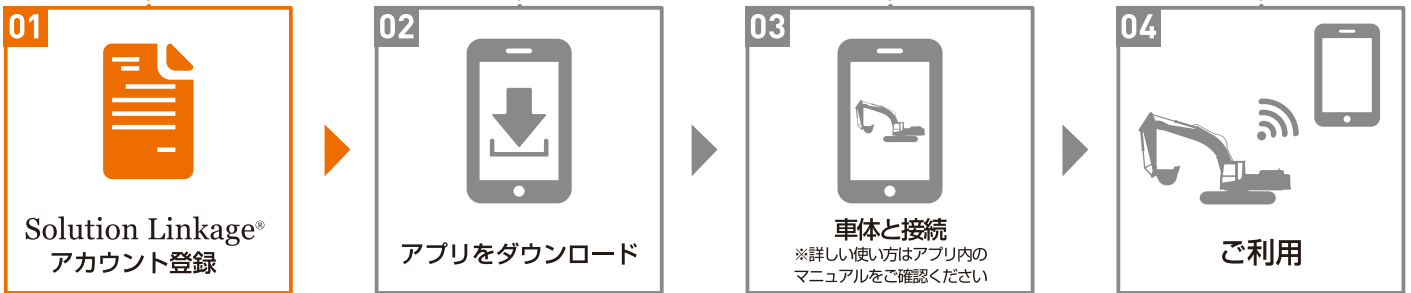
過去動画

ヒヤリハットの
検証

約40時間分の映像を録画。ヒヤリハットが起きた状況を確認でき、再発防止に役立てられます。

日立建機 販売店

スマートフォン



● Solution Linkage® アカウント初回開設時のみ、お客様の所属されている会社、組織等の登録が必要です。
(※レンタル取引では登録が必要ない場合もあります。)詳しくはお近くの販売店にお問い合わせください。



Solution Linkage Work Viewer アプリ

アプリはApp Store、Google Play、またはQRコードからダウンロード



App



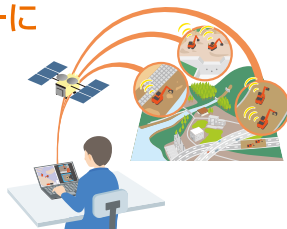
Google

施工映像共有ソリューション

Solution Linkage Work Viewer Cloud オプション

情報共有はもっとタイムリーに
もっと簡単に

録画映像は通信端末を後付けすることで、LTE通信でCloudへアップロードされ、PCやタブレットからリモートで閲覧できるようになります。



WEBサイトはこちら

Solution Linkage Work Viewer 機能表

施工映像共有ソリューション	利用推奨媒体	提供形態	リアルタイム動画	過去動画	保存期間	料金	必須装備	対応機種
Work Viewer	スマートフォン	スマートフォン ^{※2※3} アプリ	○	○	約40時間分	無料	標準装備	ZX135USX-7 ZX200X-7 ZX330X-7
Work Viewer Cloud ^{※1}	PC・タブレット	クラウドサービス	○	○ (タイムラプス15倍速)	30日間	月額	後付け通信ユニット	ZX135USX-7 ZX200X-7 ZX330X-7

※1 機能詳細に関しては、専用カタログをご確認ください。 ※2 スマートフォンOSは「Apple」iOS 13.0以降、「Google」Android 9以降に対応しています。
※3 スマートフォンアプリは建設機械周辺のみでご利用いただけるサービスです。

- 記載内容は2022年4月現在のものです。掲載した内容は、予告なく変更することがあります。
- 掲載画面はイメージです。実際の画面はバージョンや機種により異なる場合があります。
- 本サービスは最新の利用規約に従って提供されます。ご利用の際は必ずご確認ください。
- Solution Linkage, AERIAL ANGLEは日立建機株式会社の登録商標です。
- LTEIは欧州電気通信標準協会(ETSI)の登録商標です。
- Wi-FiはWi-Fi Allianceの登録商標または商標です。
- App Store, Apple Storeのロゴは、米国および他国のApple Inc.の登録商標です。
- Google Play, Google Playロゴは、Google Inc.の商標または登録商標です。

日立建機株式会社

東京都台東区東上野 2-16-1 〒110-0015
営業統括本部 ☎(03)5826-8150
www.hitachicm.com/global/jp



正しい操作と、周囲への思いやりは、安全作業の第一歩です。
ご使用前に、必ず「取扱説明書」をよく読み、正しくお使いください。

日立建機日本株式会社

埼玉県草加市弁天 5-33-25 〒340-0004
販売本部 ☎(048)935-2111
マーケティング戦略統括部
japan.hitachi-kenki.co.jp



お近くの販売店および
教習所を検索できます。

Solution Linkage サポートデスク

✉ sl-support@hitachi-kenki.com

☎ 0120-200-829

受付時間：月曜日～金曜日（祝日と弊社指定の休日を除く）
9:00～17:00